

**ifo Konjunkturumfrage in Deutschland gesamt
Papier-, Karton- und Pappeverarbeitung**

**Verarbeitendes Gewerbe 2021/2022
C 172000 0**

Berichtsmonat		Mrz	Apr	Mai	Jun	Jul	Aug	Sep	Okt	Nov	Dez	Jan	Feb	Mrz
GESCHÄFTSLAGE	+	34.5	50.8	50.8	50.6	47.5	40.7	44.0	35.2	44.9	52.6	48.0	44.7	44.5
Beurteilung	=	53.9	46.0	43.5	43.2	48.0	52.8	52.8	61.5	52.0	38.8	37.1	43.6	47.1
	-	11.6	3.3	5.8	6.1	4.4	6.5	3.2	3.4	3.1	8.6	14.9	11.7	8.4
	S	+22.9	+47.5	+45.0	+44.5	+43.1	+34.3	+40.8	+31.8	+41.8	+43.9	+33.2	+33.0	+36.1
PRODUKTION	+	29.5	33.4	18.6	27.9	33.7	20.7	29.1	22.9	31.6	18.6	11.1	31.4	16.8
Entwicklung	=	65.4	57.3	68.6	68.3	61.4	66.0	48.3	68.2	62.7	69.4	67.0	51.4	56.2
im Vormonat	-	5.1	9.3	12.8	3.8	5.0	13.3	22.7	8.9	5.6	12.0	21.9	17.1	26.9
	0	0.0	0.0	0.0	0.0	0.0	0.0	0.0	0.0	0.0	0.0	0.0	0.0	0.0
	S	+24.5	+24.1	+5.8	+24.0	+28.7	+7.4	+6.4	+14.0	+26.0	+6.6	-10.8	+14.3	-10.1
FERTIGWARENLAGER	+	12.6	9.3	22.3	18.9	9.9	17.6	17.1	14.9	11.9	11.1	18.3	21.3	17.9
Beurteilung	=	66.0	70.4	54.7	54.4	58.0	58.6	55.5	56.9	66.1	60.1	61.6	50.6	55.5
+ zu groß	-	9.1	9.5	13.9	18.4	21.1	11.1	20.8	16.0	13.3	13.7	9.1	16.9	15.9
- zu klein	0	12.3	10.8	9.2	8.3	11.0	12.7	6.7	12.2	8.8	15.1	11.0	11.2	10.7
	S	+4.0	-0.3	+9.2	+0.6	-12.6	+7.4	-4.0	-1.3	-1.5	-3.2	+10.3	+5.0	+2.3
NACHFRAGE	+	43.1	32.2	40.8	34.0	29.2	9.6	27.6	24.9	31.6	15.9	10.2	16.1	10.0
Situation	=	51.4	63.3	53.2	63.7	58.2	83.6	57.4	67.0	51.1	75.8	69.3	69.3	61.1
Entwicklung	-	5.5	4.5	6.1	2.3	12.5	6.8	15.0	8.1	17.2	8.2	20.5	14.6	28.9
im Vormonat	S	+37.5	+27.6	+34.7	+31.7	+16.7	+2.8	+12.6	+16.8	+14.4	+7.7	-10.2	+1.6	-18.9
AUFTRAGSBESTAND	+	43.7	35.4	45.8	34.0	37.1	20.1	37.5	26.0	41.5	23.8	7.0	18.7	15.6
Entwicklung	=	48.1	60.1	50.3	60.9	53.5	67.6	53.0	70.4	41.8	55.5	73.4	63.1	47.3
im Vormonat	-	8.2	4.5	3.9	5.1	9.4	12.3	9.5	3.6	16.7	20.8	19.6	18.2	37.1
	S	+35.5	+30.9	+41.9	+28.9	+27.7	+7.7	+28.0	+22.3	+24.9	+3.0	-12.5	+0.5	-21.5
AUFTRAGSBESTAND	+	39.0	34.2	36.6	55.0	63.2	54.6	64.3	64.0	52.5	55.3	46.1	36.8	19.3
Beurteilung	=	43.3	56.0	51.8	35.8	29.5	31.2	26.1	22.3	31.9	31.5	37.4	47.3	61.4
	-	17.7	9.8	11.5	9.2	7.3	14.2	9.6	13.7	15.5	13.2	16.6	15.9	19.3
	S	+21.3	+24.4	+25.1	+45.8	+55.9	+40.4	+54.7	+50.3	+37.0	+42.0	+29.5	+20.9	0.0
AUSLANDSAUFTRÄGE	+	26.9	26.7	35.1	38.6	42.2	37.7	36.4	30.9	26.9	37.3	30.7	29.4	11.0
Beurteilung	=	45.7	56.9	45.2	47.4	39.0	45.1	47.3	48.3	48.6	44.2	49.1	50.3	62.1
	-	21.9	9.1	12.2	7.3	14.1	9.1	11.3	15.9	13.6	12.2	14.4	9.5	14.3
	0	5.6	7.3	7.4	6.7	4.7	8.1	5.0	4.9	10.9	6.3	5.7	10.7	12.5
	S	+5.2	+19.0	+24.8	+33.5	+29.5	+31.1	+26.4	+15.8	+14.9	+26.8	+17.4	+22.3	-3.8
VERKAUFSPREISE	+	49.0	41.0	60.6	64.3	69.7	72.5	59.2	73.5	73.7	65.8	61.0	71.5	43.7
Entwicklung	=	48.7	56.5	35.1	31.6	30.3	27.5	40.8	26.5	26.3	34.2	39.0	28.5	54.6
im Vormonat	-	2.3	2.5	4.3	4.1	0.0	0.0	0.0	0.0	0.0	0.0	0.0	0.0	1.7
	S	+46.6	+38.5	+56.3	+60.1	+69.7	+72.5	+59.2	+73.5	+73.7	+65.8	+61.0	+71.5	+42.1
PRODUKTION	+	29.7	32.4	17.6	36.8	31.1	34.0	29.6	36.9	33.6	25.1	31.9	32.2	17.6
Pläne	=	66.2	65.8	75.5	60.1	59.0	57.4	57.1	53.1	55.4	65.0	66.8	56.4	56.3
für 3 Monate	-	4.0	1.8	6.8	3.1	9.9	8.6	13.3	10.1	11.0	10.0	1.3	11.4	26.1
	0	0.0	0.0	0.0	0.0	0.0	0.0	0.0	0.0	0.0	0.0	0.0	0.0	0.0
	S	+25.7	+30.5	+10.8	+33.8	+21.1	+25.3	+16.3	+26.8	+22.6	+15.1	+30.5	+20.8	-8.4
VERKAUFSPREISE	+	59.9	65.4	72.3	62.1	71.0	78.4	76.8	78.2	85.4	83.3	77.5	68.3	69.8
Erwartungen	=	35.0	30.3	24.1	34.3	29.0	21.6	14.7	21.8	14.6	16.7	22.5	30.9	28.9
für 3 Monate	-	5.0	4.3	3.7	3.6	0.0	0.0	8.5	0.0	0.0	0.0	0.0	0.8	1.3
	S	+54.9	+61.1	+68.6	+58.6	+71.0	+78.4	+68.3	+78.2	+85.4	+83.3	+77.5	+67.5	+68.5
EXPORTGESCHÄFT	+	23.2	17.3	7.8	30.5	12.0	18.8	15.9	19.6	13.6	14.0	13.6	18.7	19.7
Erwartungen	=	69.9	73.5	81.1	61.7	73.1	73.5	74.4	66.8	70.6	71.4	76.8	63.1	55.8
für 3 Monate	-	2.3	2.0	4.2	1.8	10.7	0.0	5.1	8.4	5.1	9.4	4.4	9.1	13.8
	0	4.6	7.1	7.0	6.0	4.2	7.7	4.5	5.3	10.7	5.1	5.2	9.1	10.7
	S	+21.9	+16.4	+3.9	+30.5	+1.4	+20.4	+11.3	+11.8	+9.5	+4.8	+9.6	+10.6	+6.6
BESCHÄFTIGTE Erwartungen	S	+5.2	+22.9	+14.1	+19.4	+10.2	+40.1	+20.3	+20.4	+15.3	+13.5	+19.8	+16.3	+9.7
GESCHÄFTSLAGE	+	39.3	26.1	28.5	22.3	20.4	38.3	25.6	17.6	5.6	19.1	27.9	16.6	6.9
Erwartungen	=	49.1	62.3	58.4	65.2	56.9	54.0	59.5	62.8	68.4	60.4	59.5	61.6	47.8
für 6 Monate	-	11.6	11.6	13.1	12.5	22.7	7.7	14.9	19.6	26.0	20.5	12.5	21.8	45.3
	S	+27.7	+14.6	+15.4	+9.7	-2.3	+30.6	+10.7	-2.0	-20.3	-1.3	+15.4	-5.2	-38.4
GESCHÄFTSKLIMA	S	+25.3	+30.5	+29.7	+26.4	+19.2	+32.4	+25.2	+14.2	+8.5	+20.1	+24.1	+13.0	-4.7

Berichtsmonat		Mrz	Apr	Mai	Jun	Jul	Aug	Sep	Okt	Nov	Dez	Jan	Feb	Mrz
AUFTRAGSBEST. in	Mon		1.9			1.9			2.2			1.6		
KAPAZITÄTSAUSL. in	%		89.5			91.2			88.2			84.9		
KAPAZITÄTSAUSL. Beurteilung	+ = - S		17 62 21 -4			11 60 29 -18			16 52 32 -16			18 53 29 -11		
ERTRAGSLAGE Beurteilung	+ = - S			23 52 24 -1				35 42 23 +12						
ERTRAGSLAGE Entwicklung	+ = - S			26 42 32 -5				21 41 38 -17						
PROD.BEHINDERUNG	Ja		60			82			91			71		
AUFTRAGSMANGEL			9			6			15			5		
FACHKRÄFTEMANGEL			25			22			51			37		
MATERIALKNAPPHEIT			39			66			74			52		
KAPAZITÄTSENGP.			22			18			18			19		
FINANZIERUNGSENGP.			1			0			1			1		
SONSTIGE FAKTOREN			7			3			2			6		
ÜBERSTUNDEN	Ja	54			62			65			69			48
mehr als betriebsüblich	Ja	44			44			46			46			37
KURZARBEIT	Ja	12			7			3			3			2
innerhalb von 3 Mon.	Ja	22			7			8			8			3
WETTBEWERBSPOS. INLANDSMARKT	+ = - S		23 70 7 +16			20 77 3 +17			13 76 12 +2			22 66 12 +11		
AUSLANDSMÄRKTE INNERHALB DER EU	+ = - 0 S		20 67 10 3 +10			10 83 3 4 +8			13 69 14 4 -1			17 71 9 4 +9		
AUSLANDSMÄRKTE AUßERHALB DER EU	+ = - 0 S		15 68 4 14 +13			2 86 0 12 +2			2 69 10 18 -10			5 67 13 16 -10		

**ifo Konjunkturumfrage in Deutschland gesamt
Herstellung von Papier, Karton und Pappe**

**Verarbeitendes Gewerbe 2021/2022
C 171200 0**

Berichtsmonat		Mrz	Apr	Mai	Jun	Jul	Aug	Sep	Okt	Nov	Dez	Jan	Feb	Mrz
GESCHÄFTSLAGE	+	25.3	21.5	26.9	38.8	21.7	14.7	8.2	13.4	16.5	32.9	37.7	36.3	31.0
Beurteilung	=	62.1	64.1	67.5	53.7	71.4	77.9	82.1	61.1	76.0	55.9	54.9	61.3	62.4
	-	12.6	14.3	5.7	7.5	6.9	7.4	9.7	25.5	7.5	11.3	7.4	2.5	6.7
	S	+12.6	+7.2	+21.2	+31.3	+14.7	+7.4	-1.5	-12.1	+9.0	+21.6	+30.4	+33.8	+24.3
PRODUKTION	+	12.7	34.4	25.0	11.4	28.6	12.7	15.9	17.8	11.0	3.2	8.8	30.9	9.8
Entwicklung	=	87.3	65.6	64.2	86.6	69.6	74.5	69.7	79.6	70.5	89.6	52.5	58.8	83.4
im Vormonat	-	0.0	0.0	10.8	2.0	1.8	12.7	14.4	2.5	18.5	7.2	38.7	10.3	6.7
	0	0.0	0.0	0.0	0.0	0.0	0.0	0.0	0.0	0.0	0.0	0.0	0.0	0.0
	S	+12.7	+34.4	+14.2	+9.5	+26.7	0.0	+1.5	+15.3	-7.5	-4.1	-29.9	+20.6	+3.1
FERTIGWARENLAGER	+	7.4	7.1	5.2	15.4	6.5	19.6	33.8	30.6	10.8	12.4	0.0	2.9	0.0
Beurteilung	=	65.3	65.9	71.2	69.2	69.6	65.1	42.3	45.2	69.7	59.4	54.9	69.6	73.3
+ zu groß	-	15.8	20.4	16.5	8.0	15.7	9.1	17.4	15.9	11.8	22.1	38.7	21.1	20.5
- zu klein	0	11.6	6.6	7.1	7.5	8.3	6.2	6.5	8.3	7.7	6.0	6.4	6.4	6.2
	S	-9.5	-14.2	-12.2	+8.1	-10.1	+11.2	+17.6	+16.0	-1.1	-10.3	-41.4	-19.4	-21.8
NACHFRAGE	+	37.9	51.8	40.1	38.8	24.4	5.3	37.8	38.2	25.0	27.9	14.2	18.1	24.8
Situation	=	62.1	43.8	53.8	41.8	66.8	69.4	52.2	58.6	62.5	67.1	80.4	74.5	54.3
Entwicklung	-	0.0	4.4	6.1	19.4	8.8	25.4	10.0	3.2	12.5	5.0	5.4	7.4	21.0
im Vormonat	S	+37.9	+47.3	+34.0	+19.4	+15.7	-20.1	+27.9	+35.0	+12.5	+23.0	+8.8	+10.8	+3.8
AUFTRAGSBESTAND	+	31.6	56.2	42.5	50.2	26.7	9.1	17.4	31.8	24.0	34.2	11.8	23.0	27.1
Entwicklung	=	68.4	36.7	51.4	44.3	64.5	68.4	67.2	58.6	63.5	50.5	82.8	68.1	70.5
im Vormonat	-	0.0	7.1	6.1	5.5	8.8	22.5	15.4	9.6	12.5	15.3	5.4	8.8	2.4
	S	+31.6	+49.1	+36.3	+44.8	+18.0	-13.4	+2.0	+22.3	+11.5	+18.9	+6.4	+14.2	+24.8
AUFTRAGSBESTAND	+	24.3	26.7	33.5	35.8	31.8	20.1	33.3	69.3	57.0	65.4	57.4	61.0	52.9
Beurteilung	=	59.0	65.0	60.4	56.2	60.8	75.1	58.2	30.7	33.0	34.6	40.2	39.0	44.3
	-	16.8	8.3	6.1	8.0	7.4	4.8	8.5	0.0	10.0	0.0	2.5	0.0	2.9
	S	+7.5	+18.4	+27.4	+27.9	+24.4	+15.3	+24.9	+69.3	+47.0	+65.4	+54.9	+61.0	+50.0
AUSLANDSAUFTRÄGE	+	23.8	23.2	39.0	35.2	32.5	23.9	38.9	71.3	55.7	62.1	54.5	53.9	58.6
Beurteilung	=	68.6	63.8	56.7	56.8	62.3	70.5	50.9	28.7	34.0	37.9	43.1	46.1	41.4
	-	7.6	13.0	4.3	8.0	5.2	5.7	10.2	0.0	10.3	0.0	2.5	0.0	0.0
	0	0.0	0.0	0.0	0.0	0.0	0.0	0.0	0.0	0.0	0.0	0.0	0.0	0.0
	S	+16.3	+10.1	+34.8	+27.1	+27.2	+18.2	+28.7	+71.3	+45.4	+62.1	+52.0	+53.9	+58.6
VERKAUFSPREISE	+	29.4	42.4	77.8	73.1	85.7	82.1	69.9	92.7	82.6	70.1	83.8	92.6	79.0
Entwicklung	=	63.6	57.6	22.2	26.9	14.3	17.9	30.1	7.3	17.4	29.9	16.3	7.4	21.0
im Vormonat	-	7.0	0.0	0.0	0.0	0.0	0.0	0.0	0.0	0.0	0.0	0.0	0.0	0.0
	S	+22.4	+42.4	+77.8	+73.1	+85.7	+82.1	+69.9	+92.7	+82.6	+70.1	+83.8	+92.6	+79.0
PRODUKTION	+	5.8	22.1	25.8	12.9	10.6	5.8	14.9	3.6	5.6	18.9	23.1	27.9	21.0
Pläne	=	94.2	73.5	68.9	87.1	84.8	86.9	76.1	92.1	81.7	78.3	54.8	66.7	65.7
für 3 Monate	-	0.0	4.4	5.3	0.0	4.6	7.3	9.0	4.3	12.7	2.8	22.1	5.4	13.3
	0	0.0	0.0	0.0	0.0	0.0	0.0	0.0	0.0	0.0	0.0	0.0	0.0	0.0
	S	+5.8	+17.7	+20.6	+12.9	+6.0	-1.5	+6.0	-0.7	-7.1	+16.1	+1.0	+22.5	+7.6
VERKAUFSPREISE	+	44.7	64.2	92.2	71.6	71.0	78.0	91.5	92.9	79.0	82.0	79.9	75.0	82.0
Erwartungen	=	55.3	35.8	7.8	28.4	29.0	22.0	8.5	7.1	21.0	18.0	20.1	25.0	18.0
für 3 Monate	-	0.0	0.0	0.0	0.0	0.0	0.0	0.0	0.0	0.0	0.0	0.0	0.0	0.0
	S	+44.7	+64.2	+92.2	+71.6	+71.0	+78.0	+91.5	+92.9	+79.0	+82.0	+79.9	+75.0	+82.0
EXPORTGESCHÄFT	+	6.9	14.2	28.9	29.9	13.0	19.6	35.8	4.5	11.0	21.6	24.5	8.3	17.1
Erwartungen	=	80.9	81.4	68.4	67.9	82.0	75.6	58.2	84.1	78.0	72.1	60.8	88.7	65.2
für 3 Monate	-	12.1	4.4	2.6	2.2	5.0	4.8	6.0	11.5	11.0	6.3	14.7	2.9	17.6
	0	0.0	0.0	0.0	0.0	0.0	0.0	0.0	0.0	0.0	0.0	0.0	0.0	0.0
	S	-5.2	+9.7	+26.3	+27.7	+8.0	+14.8	+29.9	-7.0	0.0	+15.3	+9.8	+5.4	-0.5
BESCHÄFTIGTE Erwartungen	S	-6.3	+9.3	-4.7	-5.0	-3.2	+2.4	-7.5	+1.3	-5.0	+12.2	+2.0	-3.4	-7.1
GESCHÄFTSLAGE	+	12.1	27.9	28.8	41.3	31.3	25.4	48.3	29.9	41.5	36.0	32.8	33.8	23.8
Erwartungen	=	68.9	55.8	58.0	42.3	53.5	56.0	23.9	32.5	34.5	53.6	49.5	48.5	26.2
für 6 Monate	-	18.9	16.4	13.2	16.4	15.2	18.7	27.9	37.6	24.0	10.4	17.6	17.6	50.0
	S	-6.8	+11.5	+15.6	+24.9	+16.1	+6.7	+20.4	-7.6	+17.5	+25.7	+15.2	+16.2	-26.2
GESCHÄFTSKLIMA	S	+2.7	+9.3	+18.4	+28.1	+15.4	+7.0	+9.2	-9.9	+13.2	+23.6	+22.7	+24.8	-2.6

Berichtsmonat		Mrz	Apr	Mai	Jun	Jul	Aug	Sep	Okt	Nov	Dez	Jan	Feb	Mrz
AUFTRAGSBEST. in	Mon		1.8			2.1			2.3			2.5		
KAPAZITÄTSAUSL. in	%		91.7			93.7			93.4			94.6		
KAPAZITÄTSAUSL. Beurteilung	+ = - S		30 58 12 +18			8 82 10 -2			7 71 22 -16			5 65 29 -24		
ERTRAGSLAGE Beurteilung	+ = - S			17 36 47 -30				6 24 70 -64						
ERTRAGSLAGE Entwicklung	+ = - S			28 25 48 -20				13 24 64 -51						
PROD.BEHINDERUNG	Ja		59			55			68			66		
AUFTRAGSMANGEL			22			5			0			3		
FACHKRÄFTEMANGEL			5			16			24			21		
MATERIALKNAPPHEIT			29			39			52			55		
KAPAZITÄTSENGP.			14			10			25			27		
FINANZIERUNGSENGP.			3			3			0			0		
SONSTIGE FAKTOREN			23			8			15			13		
ÜBERSTUNDEN	Ja	35			29			38			57			46
mehr als betriebsüblich	Ja	11			11			10			15			19
KURZARBEIT	Ja	37			3			2			0			0
innerhalb von 3 Mon.	Ja	34			3			5			5			0
WETTBEWERBSPOS. INLANDSMARKT	+ = - S		21 75 5 +16			22 75 4 +18			31 69 0 +31			32 69 0 +32		
AUSLANDSMÄRKTE INNERHALB DER EU	+ = - S		12 69 19 -7			22 79 0 +22			27 57 17 +10			32 60 9 +23		
Entwicklung gegen Vormonate	0 S		0 -7			0 +22			0 +10			0 +23		
AUSLANDSMÄRKTE AUßERHALB DER EU	+ = - S		16 69 5 +12			27 65 0 +29			22 72 7 +15			17 42 27 -12		
Entwicklung gegen Vormonate	0 S		10 +12			9 +29			0 +15			14 -12		

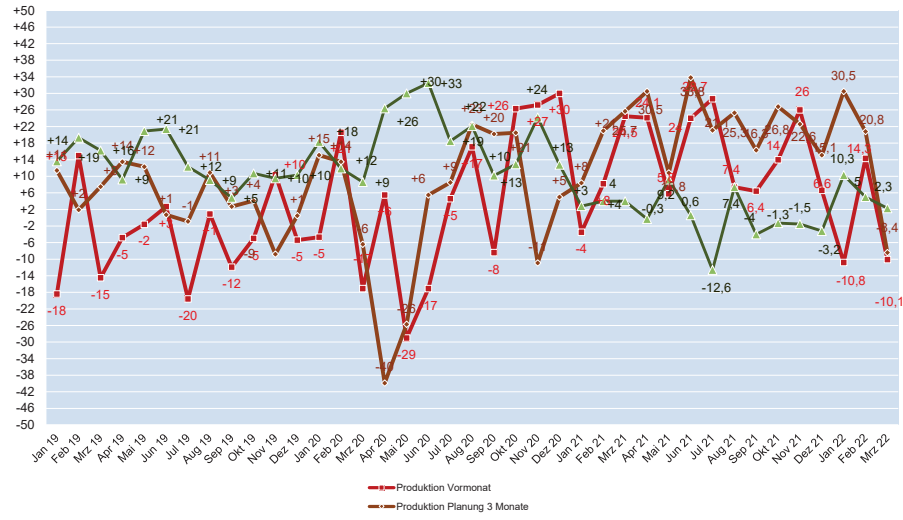
**ifo Konjunkturumfrage in Deutschland gesamt
Herstellung von Verpackungsmitteln aus Kunststoffen**

**Verarbeitendes Gewerbe 2021/2022
C 222200 0**

Berichtsmonat		Mrz	Apr	Mai	Jun	Jul	Aug	Sep	Okt	Nov	Dez	Jan	Feb	Mrz
GESCHÄFTSLAGE	+	34.0	39.6	44.8	53.0	55.0	45.0	52.4	42.1	30.9	33.3	33.5	31.6	35.5
Beurteilung	=	45.2	46.7	46.5	45.4	39.7	36.9	21.8	48.4	62.3	52.6	62.0	53.4	55.8
	-	20.7	13.6	8.7	1.6	5.3	18.1	25.9	9.4	6.9	14.0	4.5	14.9	8.7
	S	+13.3	+26.0	+36.0	+51.4	+49.7	+26.8	+26.5	+32.7	+24.0	+19.3	+29.1	+16.7	+26.7
PRODUKTION	+	28.7	41.4	18.0	40.4	28.2	23.5	21.2	23.8	19.1	23.4	7.3	27.5	18.2
Entwicklung	=	52.7	52.7	69.2	48.1	70.5	51.7	48.2	70.6	71.1	72.5	82.7	70.1	78.2
im Vormonat	-	18.6	5.9	12.8	11.5	1.3	24.8	30.6	5.6	9.8	4.1	10.1	2.4	3.5
	0	0.0	0.0	0.0	0.0	0.0	0.0	0.0	0.0	0.0	0.0	0.0	0.0	0.0
	S	+10.1	+35.5	+5.2	+29.0	+26.8	-1.3	-9.4	+18.1	+9.2	+19.3	-2.8	+25.1	+14.7
FERTIGWARENLAGER	+	10.1	12.9	19.2	11.5	22.5	25.5	15.8	23.9	20.0	15.2	15.6	23.6	18.6
Beurteilung	=	70.2	63.5	52.9	71.0	55.6	41.6	65.5	54.2	60.6	64.9	58.7	60.3	66.3
+ zu groß	-	5.9	6.5	9.9	6.0	8.6	15.4	8.5	7.1	8.0	3.5	12.3	9.2	3.5
- zu klein	0	13.8	17.1	18.0	11.5	13.2	17.4	10.3	14.8	11.4	16.4	13.4	6.9	11.6
	S	+4.9	+7.8	+11.3	+6.2	+16.0	+12.2	+8.1	+19.7	+13.5	+14.0	+3.9	+15.4	+17.1
NACHFRAGE	+	44.7	45.0	37.8	32.2	31.1	29.5	12.9	11.3	19.4	26.9	8.4	18.4	26.2
Situation	=	36.2	48.5	41.9	66.7	64.2	50.3	62.9	75.0	65.1	67.3	87.7	79.9	70.9
Entwicklung	-	19.1	6.5	20.3	1.1	4.6	20.1	24.1	13.8	15.4	5.8	3.9	1.7	2.9
im Vormonat	S	+25.5	+38.5	+17.4	+31.1	+26.5	+9.4	-11.2	-2.5	+4.0	+21.1	+4.5	+16.7	+23.3
AUFTRAGSBESTAND	+	35.6	52.7	34.9	33.9	27.8	29.5	22.6	26.3	27.0	22.2	14.0	17.2	24.4
Entwicklung	=	39.9	40.8	44.8	62.3	70.9	50.3	57.7	58.1	60.9	74.9	81.6	79.9	73.3
im Vormonat	-	24.5	6.5	20.3	3.8	1.3	20.1	19.6	15.6	12.1	2.9	4.5	2.9	2.3
	S	+11.2	+46.2	+14.5	+30.1	+26.5	+9.4	+3.0	+10.6	+14.9	+19.3	+9.5	+14.4	+22.1
AUFTRAGSBESTAND	+	23.1	21.3	34.9	38.8	39.6	35.6	28.8	39.0	27.4	28.4	21.2	25.0	34.1
Beurteilung	=	51.1	44.5	45.3	56.3	40.9	36.9	48.2	35.2	46.9	63.3	68.8	65.1	59.9
	-	25.8	34.1	19.8	4.9	19.5	27.5	22.9	25.8	25.7	8.3	10.0	9.9	6.0
	S	-2.7	-12.8	+15.1	+33.9	+20.1	+8.1	+5.9	+13.2	+1.7	+20.1	+11.2	+15.1	+28.1
AUSLANDSAUFTRÄGE	+	14.1	12.7	15.0	13.5	17.1	30.6	23.9	17.6	14.1	13.2	15.0	8.8	29.4
Beurteilung	=	39.5	57.6	50.0	67.4	56.4	35.4	38.7	37.8	43.5	61.0	61.7	66.0	53.6
	-	29.9	22.2	21.3	5.1	15.7	23.6	22.7	27.0	27.1	15.1	11.4	11.6	6.5
	0	16.4	7.6	13.8	14.0	10.7	10.4	14.7	17.6	15.3	10.7	12.0	13.6	10.5
	S	-18.9	-10.3	-7.2	+9.8	+1.6	+7.8	+1.4	-11.5	-15.3	-2.1	+4.1	-3.1	+25.5
VERKAUFSPREISE	+	34.2	61.5	66.9	56.4	65.6	34.2	27.9	28.5	53.9	42.8	54.0	70.3	49.6
Entwicklung	=	65.8	38.5	33.1	42.1	32.8	58.3	61.5	71.5	46.1	57.2	46.0	29.7	50.4
im Vormonat	-	0.0	0.0	0.0	1.4	1.6	7.5	10.7	0.0	0.0	0.0	0.0	0.0	0.0
	S	+34.2	+61.5	+66.9	+55.0	+64.1	+26.7	+17.2	+28.5	+53.9	+42.8	+54.0	+70.3	+49.6
PRODUKTION	+	25.5	21.8	45.9	27.9	27.9	27.5	21.8	23.1	15.4	14.0	31.3	12.0	17.1
Pläne	=	48.9	52.4	48.8	53.0	54.4	44.3	60.0	62.5	75.4	84.2	62.6	85.6	80.6
für 3 Monate	-	25.5	25.9	5.2	19.1	17.7	28.2	18.2	14.4	9.1	1.8	6.1	2.4	2.4
	0	0.0	0.0	0.0	0.0	0.0	0.0	0.0	0.0	0.0	0.0	0.0	0.0	0.0
	S	0.0	-4.1	+40.7	+8.7	+10.2	-0.7	+3.5	+8.8	+6.3	+12.3	+25.1	+9.6	+14.7
VERKAUFSPREISE	+	76.1	51.8	66.3	60.7	23.8	44.3	27.6	45.0	49.1	55.6	46.4	46.1	46.5
Erwartungen	=	23.9	48.2	33.7	39.3	72.8	36.9	56.5	43.1	50.9	44.4	53.6	53.9	53.5
für 3 Monate	-	0.0	0.0	0.0	0.0	3.3	18.8	15.9	11.9	0.0	0.0	0.0	0.0	0.0
	S	+76.1	+51.8	+66.3	+60.7	+20.5	+25.5	+11.8	+33.1	+49.1	+55.6	+46.4	+46.1	+46.5
EXPORTGESCHÄFT	+	25.0	18.8	33.1	19.1	7.3	25.5	5.9	11.6	17.6	4.7	9.5	4.8	14.0
Erwartungen	=	50.0	57.1	49.4	55.2	68.9	47.0	64.7	55.5	65.9	84.2	70.4	80.8	63.4
für 3 Monate	-	9.6	17.1	4.7	12.0	13.9	17.4	14.1	16.1	1.2	1.2	8.9	1.8	13.4
	0	15.4	7.1	12.8	13.7	9.9	10.1	15.3	16.8	15.3	9.9	11.2	12.6	9.3
	S	+18.2	+1.9	+32.7	+8.2	-7.4	+9.0	-9.7	-5.4	+19.4	+3.9	+0.6	+3.4	+0.6
BESCHÄFTIGTE Erwartungen	S	+6.4	+10.6	+18.0	+12.6	0.0	+4.0	+6.1	-1.3	+17.1	+17.2	+11.0	+11.9	+16.3
GESCHÄFTSLAGE	+	26.1	24.3	31.4	24.0	37.1	31.5	22.4	27.6	18.0	4.7	4.5	7.8	4.1
Erwartungen	=	56.4	43.2	45.3	56.8	30.5	48.3	50.6	47.4	66.9	83.6	83.2	89.8	52.3
für 6 Monate	-	17.6	32.5	23.3	19.1	32.5	20.1	27.1	25.0	15.1	11.7	12.3	2.4	43.6
	S	+8.5	-8.3	+8.1	+4.9	+4.6	+11.4	-4.7	+2.6	+2.9	-7.0	-7.8	+5.4	-39.5
GESCHÄFTSKLIMA	S	+10.9	+8.1	+21.6	+27.0	+26.0	+19.0	+10.3	+17.1	+13.2	+5.7	+9.8	+11.0	-9.3

Berichtsmonat		Mrz	Apr	Mai	Jun	Jul	Aug	Sep	Okt	Nov	Dez	Jan	Feb	Mrz
AUFTRAGSBEST. in	Mon		2.1			2.8			2.5			2.5		
KAPAZITÄTSAUSL. in	%		78.6			79.6			78.7			80.1		
KAPAZITÄTSAUSL. Beurteilung	+ = - S		27 58 15 +12			21 60 19 +1			30 53 17 +13			13 74 13 0		
ERTRAGSLAGE Beurteilung	+ = - S			25 59 16 +9				25 46 29 -4						
ERTRAGSLAGE Entwicklung	+ = - S			28 46 27 +1				15 48 37 -21						
PROD.BEHINDERUNG	Ja		68			76			79			70		
AUFTRAGSMANGEL			11			16			25			10		
FACHKRÄFTEMANGEL			18			22			38			44		
MATERIALKNAPPHEIT			55			49			51			51		
KAPAZITÄTSENGP.			11			7			0			0		
FINANZIERUNGSENGP.			1			1			0			3		
SONSTIGE FAKTOREN			0			4			8			5		
ÜBERSTUNDEN	Ja	33			42			44			44			36
mehr als betriebsüblich	Ja	39			25			13			31			23
KURZARBEIT	Ja	9			2			0			3			4
innerhalb von 3 Mon.	Ja	7			2			3			6			4
WETTBEWERBSPOS. INLANDSMARKT	+ = - S		15 68 17 -2			17 79 5 +12			7 78 15 -9			21 75 5 +16		
AUSLANDSMÄRKTE INNERHALB DER EU	+ = - 0 S		13 67 12 8 +2			13 63 12 12 +1			6 64 19 10 -14			19 67 6 8 +14		
Entwicklung gegen Vormonate														
AUSLANDSMÄRKTE AUßERHALB DER EU	+ = - 0 S		7 71 13 9 -7			7 70 9 14 -2			7 58 20 15 -15			15 67 6 11 +10		
Entwicklung gegen Vormonate														

Entwicklung von Produktion und Lager in der Papier-, Karton- und Pappverarbeitung 2019/2022



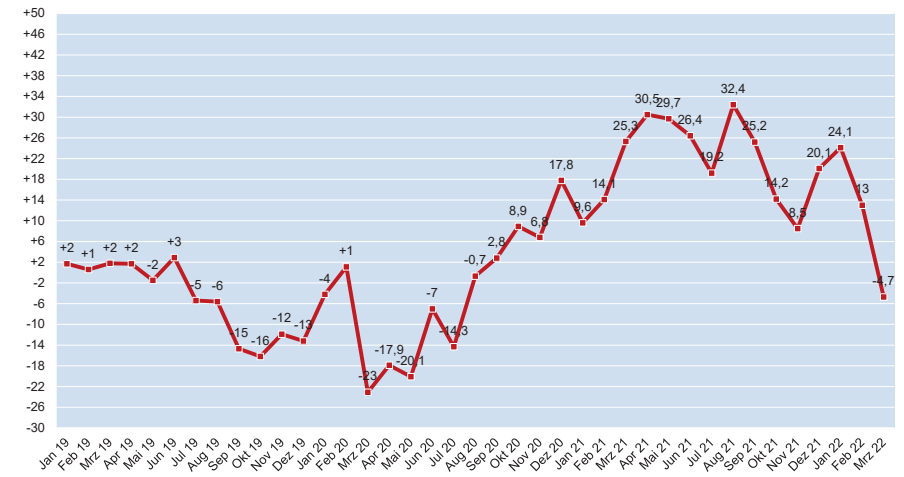
Quelle: ifo-Institut; HPV, 25.03.2022/r6

ifo Konjunkturumfrage in Deutschland März 2022



Salden

Entwicklung des Geschäftsklimas in der Papier-, Karton- und Pappverarbeitung 2019/2022



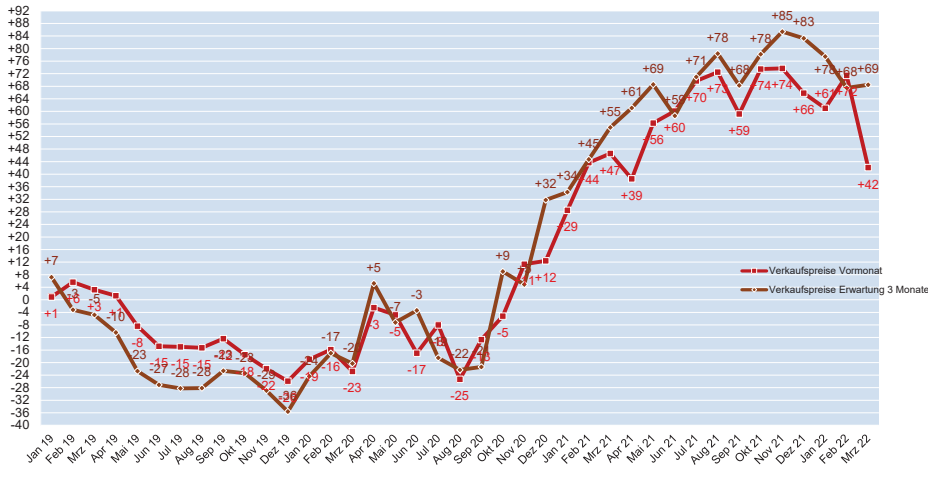
Quelle: ifo-Institut; HPV, 25.03.2022/r6

ifo Konjunkturumfrage in Deutschland März 2022



Salden

Entwicklung von Verkaufspreise in der Papier-, Karton- und Pappverarbeitung 2019/2022



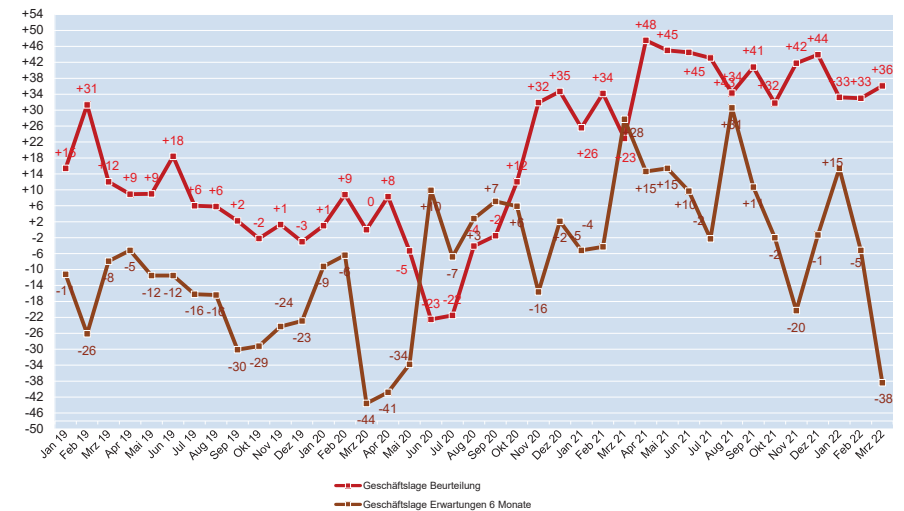
Quelle: ifo-Institut; HPV, 25.03.2022/r6

ifo Konjunkturumfrage in Deutschland März 2022



Salden

Entwicklung der Geschäftslage in der Papier-, Karton- und Pappverarbeitung 2019/2022



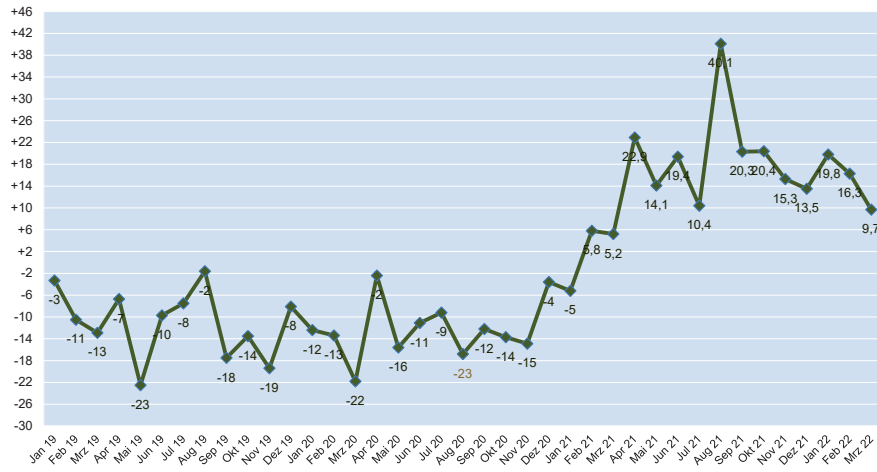
Quelle: ifo-Institut; HPV, 25.03.2022/r6

ifo Konjunkturumfrage in Deutschland März 2022



Salden

Entwicklung Beschäftigungserwartung in der Papier-, Karton- und Pappeverarbeitung 2019/2022

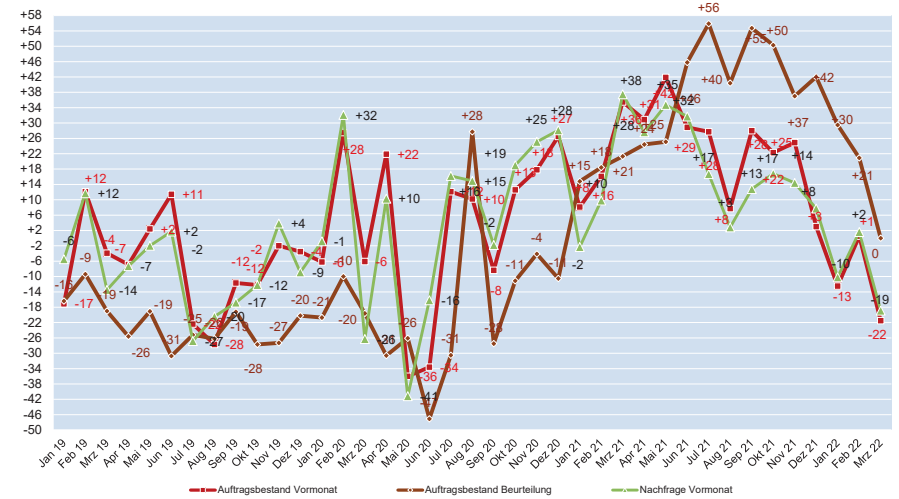


Salden Quelle: ifo-Institut; HPV, 25.03.2022/r6

ifo Konjunkturumfrage in Deutschland März 2022



Entwicklung Aufträge und Nachfrage in der Papier-, Karton- und Pappeverarbeitung 2019/2022



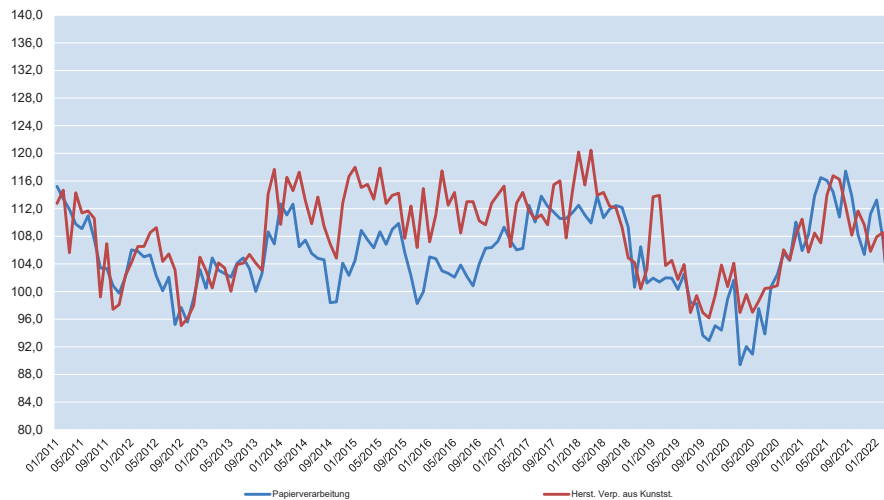
Salden Quelle: ifo-Institut; HPV, 25.03.2022/r6

ifo Konjunkturumfrage in Deutschland März 2022



Langfristige Entwicklung des Geschäftsklimas in der Papierverarbeitung und der Herstellung von Verpackung aus Kunststoff

nicht saisonbereinigt



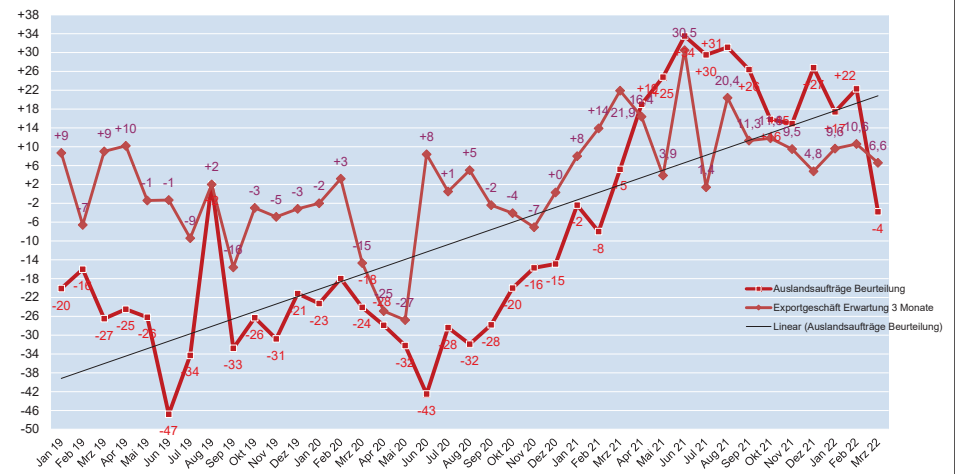
Index:
2005 = 100

Quelle: ifo-Institut; HPV, 25.03.2022/r6

ifo Konjunkturumfrage in Deutschland März 2022



Entwicklung Export und Auslandsaufträge in der Papier-, Karton- und Pappeverarbeitung 2019/2022



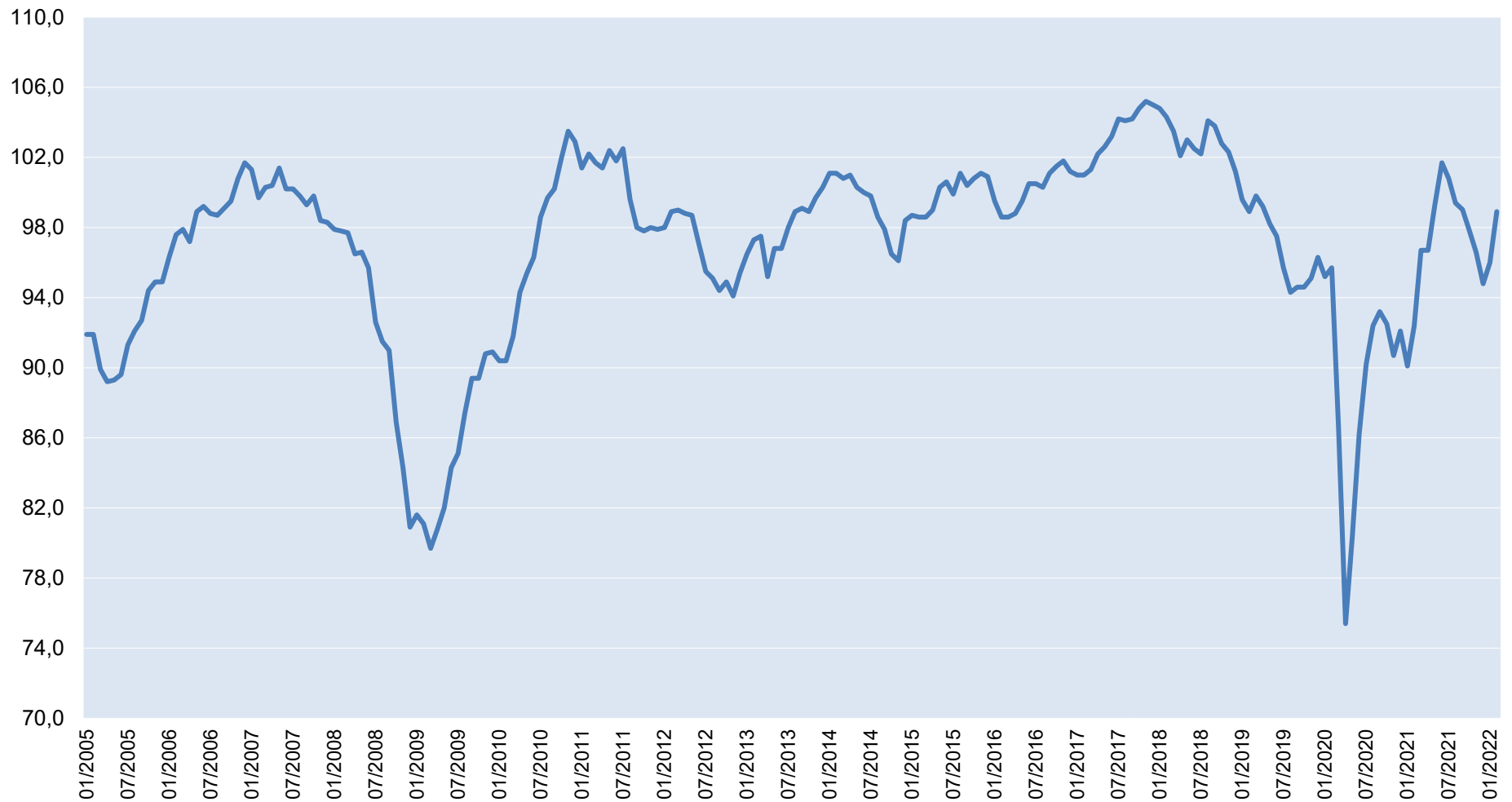
Salden Quelle: ifo-Institut; HPV, 25.03.2022/r6

ifo Konjunkturumfrage in Deutschland März 2022



saisonbereinigt

Langfristige Entwicklung des Geschäftsklima in Deutschland seit 2005



Index:
2005 = 100 Quelle: ifo-Institut; HPV, 25.03.2022/rö

ifo Konjunkturumfrage in Deutschland März 2022



Krieg in der Ukraine lässt ifo Geschäftsklimaindex abstürzen

München, 25. März 2022 – Die Stimmung in der deutschen Wirtschaft ist eingebrochen. Der ifo Geschäftsklimaindex ist im März auf 90,8 Punkte abgestürzt, nach 98,5 Punkten¹ im Februar. Grund war ein historischer Einbruch der Erwartungen um 13,3 Punkte, der den Rückgang bei Ausbruch der Coronakrise im März 2020 (11,8 Punkte) übertraf. Die Firmen schätzten auch ihre aktuelle Lage schlechter ein. Der Rückgang fiel jedoch vergleichsweise moderat aus (1,6 Punkte). Die Unternehmen in Deutschland rechnen mit harten Zeiten.

Im *Verarbeitenden Gewerbe* ist der Index so stark gefallen wie noch nie. Dies gilt auch für die Erwartungen der Unternehmen. Diese schlugen von Optimismus in einen deutlichen Pessimismus um. Außerdem bewerteten die Unternehmen ihren Geschäftsausblick nun als extrem unsicher. Auch die Einschätzungen zur aktuellen Lage verschlechterten sich.

Auch im *Dienstleistungssektor* hat sich das Geschäftsklima merklich verschlechtert. Dies war auf einen deutlichen Rückgang der Erwartungen zurückzuführen. Insbesondere die Logistikbranche blickt mit großer Sorge auf die kommenden Monate. Die Unternehmen schätzten ihre aktuelle Lage hingegen nahezu unverändert ein.

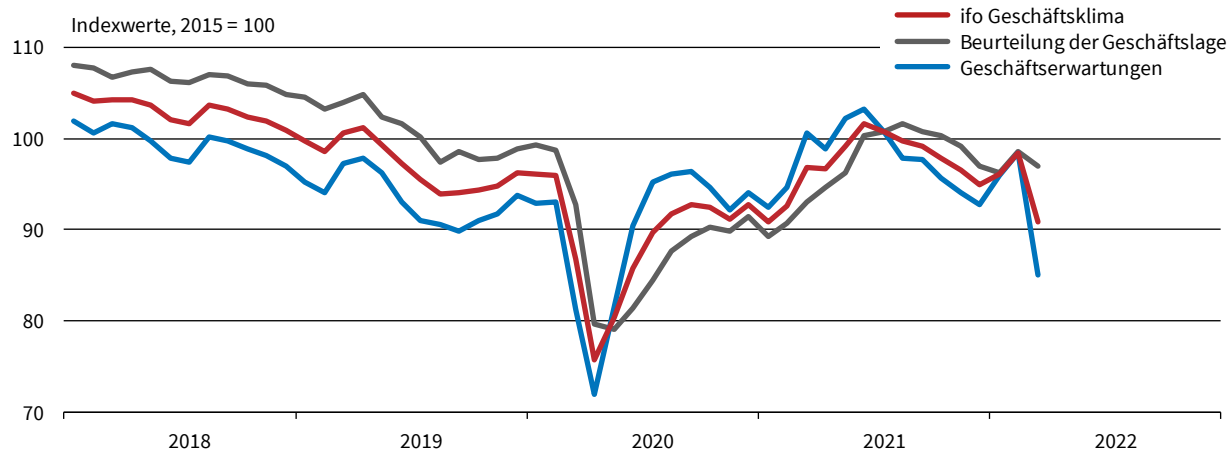
Im *Handel* ist der Geschäftsklimaindikator eingebrochen. Der Erwartungsindikator stürzte so stark ab wie nie zuvor. Die Einschätzungen zur aktuellen Lage blieben hingegen nahezu unverändert gut.

Im *Bauhauptgewerbe* hat sich das Geschäftsklima deutlich verschlechtert. Auch das war durch deutlich pessimistischere Erwartungen getrieben. Die Einschätzungen zur aktuellen Lage verschlechterten sich zwar. Jedoch ist weiterhin eine Mehrheit der Baufirmen zufrieden mit den laufenden Geschäften.

Clemens Fuest
Präsident des ifo Instituts

ifo Geschäftsklima Deutschland^a

Saisonbereinigt



^a Verarbeitendes Gewerbe, Dienstleistungssektor, Handel und Bauhauptgewerbe.
Quelle: ifo Konjunkturumfragen, März 2022.

© ifo Institut

ifo Geschäftsklima Deutschland (Indexwerte, 2015 = 100, saisonbereinigt)

Monat/Jahr	03/21	04/21	05/21	06/21	07/21	08/21	09/21	10/21	11/21	12/21	01/22	02/22	03/22
Klima	96,8	96,7	99,2	101,7	100,8	99,8	99,2	97,9	96,6	94,9	96,1	98,5	90,8
Lage	93,1	94,6	96,2	100,3	100,7	101,7	100,7	100,3	99,1	97,0	96,3	98,6	97,0
Erwartungen	100,6	98,9	102,2	103,2	100,8	97,9	97,7	95,6	94,1	92,7	96,0	98,4	85,1

Quelle: ifo Konjunkturumfragen, März 2022.

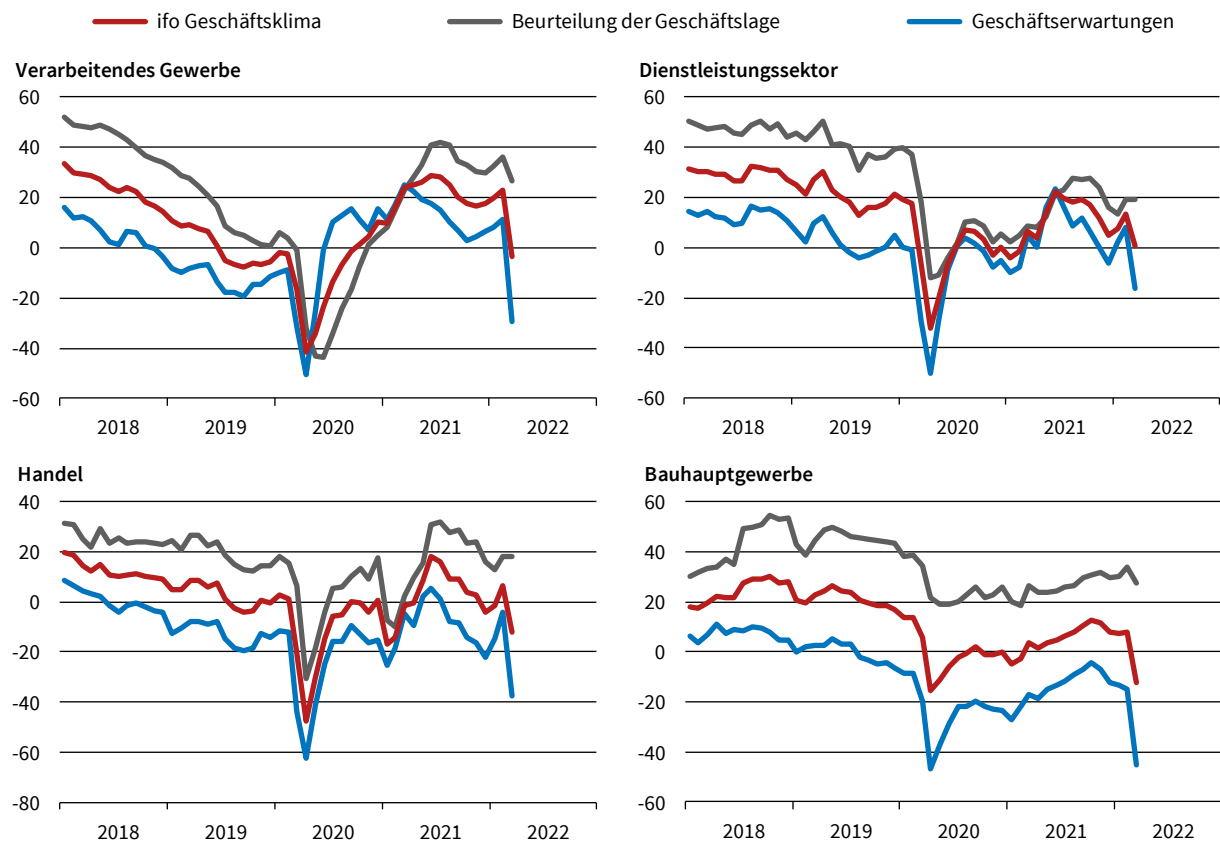
© ifo Institut

Lange Zeitreihen im Excel-Format können über <https://www.ifo.de/umfragen/zeitreihen> abgerufen werden.

¹ Saisonbereinigt korrigiert

ifo Geschäftsklima, Geschäftslage und -erwartungen nach Wirtschaftsbereichen

Salden, saisonbereinigt



Quelle: Ifo Konjunkturumfragen, März 2022.

© Ifo Institut

ifo Geschäftsklima Deutschland nach Wirtschaftsbereichen (Salden, saisonbereinigt)

Monat/Jahr	03/21	04/21	05/21	06/21	07/21	08/21	09/21	10/21	11/21	12/21	01/22	02/22	03/22
Deutschland	11,6	11,4	16,8	22,4	20,3	18,1	16,7	14,1	11,2	7,4	10,2	15,4	-1,4
Verarbeitendes Gewerbe	24,0	25,1	25,9	28,9	27,9	25,0	20,3	17,4	16,7	17,7	19,9	23,1	-3,3
Dienstleistungssektor	6,6	4,1	13,9	22,6	19,9	18,1	19,4	16,9	11,7	4,7	7,8	13,6	0,7
Handel	-1,3	-0,2	8,6	17,9	15,8	9,2	9,1	3,8	2,8	-4,0	-1,3	6,6	-12,0
Bauhauptgewerbe	3,5	1,3	3,5	4,6	6,2	8,0	10,6	12,4	11,4	7,7	7,2	8,0	-12,2

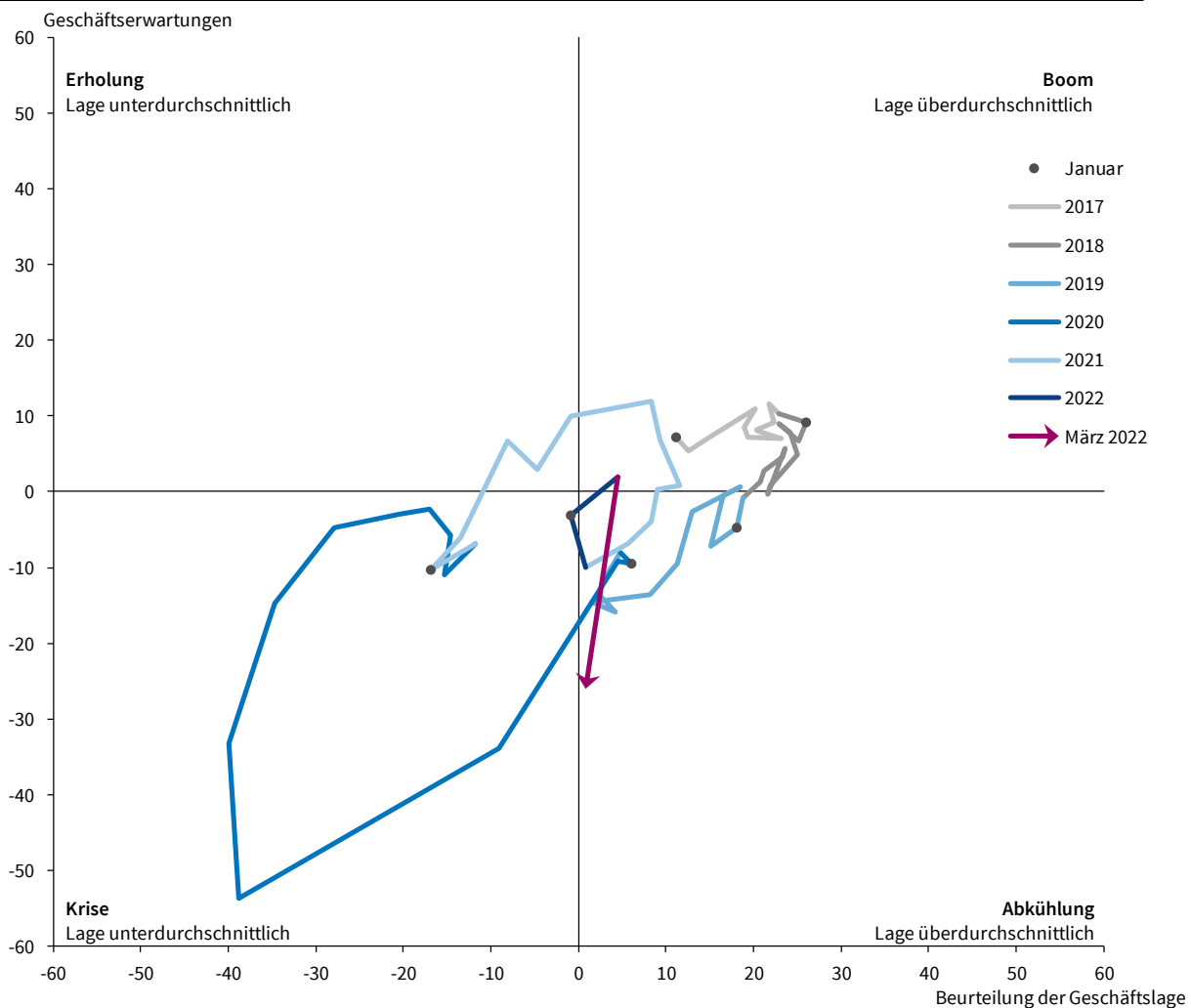
Quelle: Ifo Konjunkturumfragen, März 2022.

© Ifo Institut

Das Ifo Geschäftsklima basiert auf ca. 9.000 monatlichen Meldungen von Unternehmen des Verarbeitenden Gewerbes, des Dienstleistungssektors, des Handels und des Bauhauptgewerbes. Die Unternehmen werden gebeten, ihre gegenwärtige **Geschäftslage** zu beurteilen und ihre **Erwartungen** für die nächsten sechs Monate mitzuteilen. Sie können ihre Lage mit "gut", "befriedigend" oder "schlecht" und ihre Geschäftserwartungen für die nächsten sechs Monaten als "günstiger", "gleich bleibend" oder "ungünstiger" kennzeichnen. Der **Saldowert** der gegenwärtigen Geschäftslage ist die Differenz der Prozentanteile der Antworten "gut" und "schlecht", der Saldowert der Erwartungen ist die Differenz der Prozentanteile der Antworten "günstiger" und "ungünstiger". Das **Geschäftsklima** ist ein transformierter Mittelwert aus den Salden der Geschäftslage und der Erwartungen. Zur Berechnung der **Indexwerte** werden die transformierten Salden jeweils auf den Durchschnitt des Jahres 2015 normiert.

ifo Konjunkturuhr Deutschland^a

Um ihren Mittelwert bereinigte Salden, saisonbereinigt

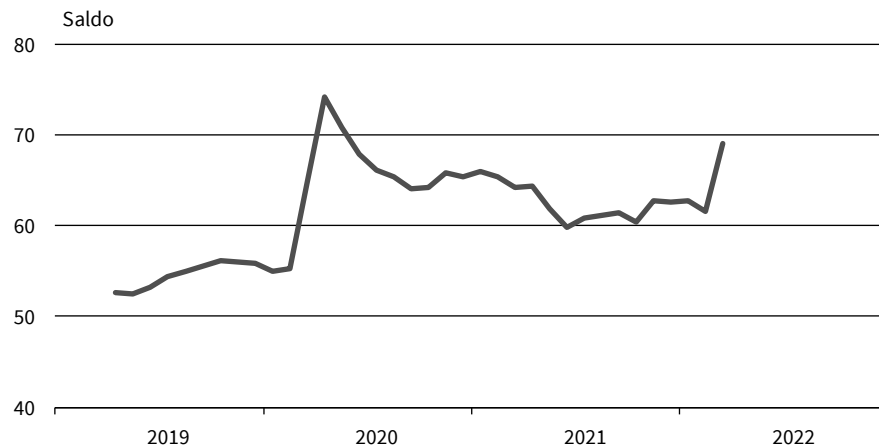


^a Verarbeitendes Gewerbe, Dienstleistungssektor, Handel und Bauhauptgewerbe.
 Quelle: ifo Konjunkturumfragen, März 2022.

Die ifo Konjunkturuhr zeigt in einem Vier-Quadrantenschema den zyklischen Zusammenhang von Geschäftslage und Geschäftserwartungen. In diesem Diagramm durchläuft die Konjunktur – visualisiert als Lage-Erwartungs-Graph – die Quadranten mit den Bezeichnungen Erholung, Boom, Abkühlung und Krise, sofern der Erwartungsindikator dem Geschäftslageindikator hinlänglich vauseilt. Sind die Urteile der befragten Unternehmen zur Geschäftslage und zu den Geschäftserwartungen per saldo unterdurchschnittlich, so ist der Lage-Erwartungs-Graph im "Krisen-Quadranten". Gelangt der Erwartungsindikator über seinen Mittelwert (bei sich verbessernder, aber per saldo noch unterdurchschnittlicher Geschäftslage), so ist der Graph im "Erholungs-Quadranten". Sind Geschäftslage und Geschäftserwartungen beide per saldo überdurchschnittlich, so ist der Graph im "Boom-Quadranten". Fällt der Erwartungsindikator unter seinen Mittelwert (bei sich verschlechternder, aber per saldo noch überdurchschnittlicher Geschäftslage), so befindet sich der Graph im "Abkühlungs-Quadranten".

ifo Geschäftsunsicherheit Deutschland^a

Ursprungswerte



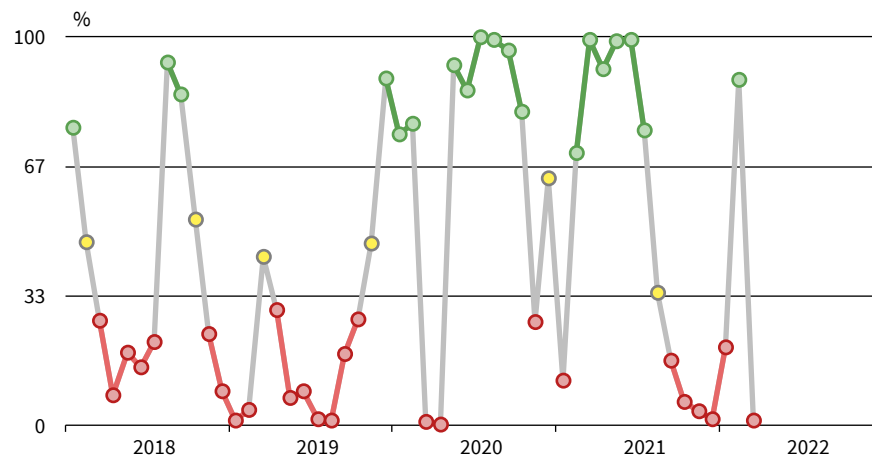
^a Verarbeitendes Gewerbe, Dienstleistungssektor, Handel und Bauhauptgewerbe.
 Quelle: ifo Konjunkturumfragen, März 2022.

© ifo Institut

Die ifo Geschäftsunsicherheit misst, wie schwer es Manager*innen fällt, die Entwicklung der Geschäftslage ihres Unternehmens in den nächsten sechs Monaten vorherzusagen. Das Maß berechnet sich auf Basis der gewichteten Anteile der Unternehmen, die auf die Antwortoptionen "leicht", "eher leicht", "eher schwer" und "schwer" einer entsprechenden Frage in der ifo Konjunkturumfrage entfallen. Dazu werden die Antwortkategorien in eine numerische Skala mit gleichen Abständen übersetzt. Die ifo Geschäftsunsicherheit kann rein rechnerisch zwischen 0 und 100 liegen. Höhere Werte zeigen dabei eine höhere Unsicherheit an: Die zukünftige Geschäftslage ist schwieriger vorherzusagen.

ifo Konjunkturampel Deutschland

Monatliche Wahrscheinlichkeit für eine expansive Wirtschaftsentwicklung^a



^a Grün = hoch, gelb = mittel, rot = niedrig. Berechnet auf Basis der monatlichen Änderungen des ifo Geschäftsklimaindex Deutschland.

Quelle: ifo Konjunkturumfragen, März 2022.

© ifo Institut

Die monatliche Veränderung des ifo Geschäftsklimaindex Deutschland kann durch ein Markov-Switching Modell in Wahrscheinlichkeiten für die beiden konjunkturellen Regime Expansion bzw. Kontraktion umgesetzt werden. Die ifo Konjunkturampel zeigt die monatlichen Regimewahrscheinlichkeiten für die Phase Expansion. Grüne Ampelwerte signalisieren Wahrscheinlichkeiten von größer als zwei Drittel, was auf eine Expansion deutet. Rote Ampelwerte stehen hingegen für Wahrscheinlichkeiten von unter einem Drittel, was auf Kontraktion hindeutet. Bei gelben Ampelwerten, die Wahrscheinlichkeiten zwischen einem Drittel und zwei Dritteln signalisieren, wird von einer Situation hoher Unsicherheit über das Konjunkturregime ausgegangen, und es erfolgt keine konjunkturelle Klassifizierung.