

**ifo Konjunkturumfrage in Deutschland gesamt
Papier-, Karton- und Pappeverarbeitung**

**Verarbeitendes Gewerbe 2021/2022
C 172000 0**

Berichtsmonat		Apr	Mai	Jun	Jul	Aug	Sep	Okt	Nov	Dez	Jan	Feb	Mrz	Apr
GESCHÄFTSLAGE	+	50.8	50.8	50.6	47.5	40.7	44.0	35.2	44.9	52.6	48.0	44.7	44.5	38.9
Beurteilung	=	46.0	43.5	43.2	48.0	52.8	52.8	61.5	52.0	38.8	37.1	43.6	47.1	50.7
	-	3.3	5.8	6.1	4.4	6.5	3.2	3.4	3.1	8.6	14.9	11.7	8.4	10.4
	S	+47.5	+45.0	+44.5	+43.1	+34.3	+40.8	+31.8	+41.8	+43.9	+33.2	+33.0	+36.1	+28.6
PRODUKTION	+	33.4	18.6	27.9	33.7	20.7	29.1	22.9	31.6	18.6	11.1	31.4	16.8	18.6
Entwicklung	=	57.3	68.6	68.3	61.4	66.0	48.3	68.2	62.7	69.4	67.0	51.4	56.2	69.4
im Vormonat	-	9.3	12.8	3.8	5.0	13.3	22.7	8.9	5.6	12.0	21.9	17.1	26.9	12.0
	0	0.0	0.0	0.0	0.0	0.0	0.0	0.0	0.0	0.0	0.0	0.0	0.0	0.0
	S	+24.1	+5.8	+24.0	+28.7	+7.4	+6.4	+14.0	+26.0	+6.6	-10.8	+14.3	-10.1	+6.6
FERTIGWARENLAGER	+	9.3	22.3	18.9	9.9	17.6	17.1	14.9	11.9	11.1	18.3	21.3	17.9	21.6
Beurteilung	=	70.4	54.7	54.4	58.0	58.6	55.5	56.9	66.1	60.1	61.6	50.6	55.5	59.1
+ zu groß	-	9.5	13.9	18.4	21.1	11.1	20.8	16.0	13.3	13.7	9.1	16.9	15.9	8.7
- zu klein	0	10.8	9.2	8.3	11.0	12.7	6.7	12.2	8.8	15.1	11.0	11.2	10.7	10.6
	S	-0.3	+9.2	+0.6	-12.6	+7.4	-4.0	-1.3	-1.5	-3.2	+10.3	+5.0	+2.3	+14.4
NACHFRAGE	+	32.2	40.8	34.0	29.2	9.6	27.6	24.9	31.6	15.9	10.2	16.1	10.0	20.7
Situation	=	63.3	53.2	63.7	58.2	83.6	57.4	67.0	51.1	75.8	69.3	69.3	61.1	53.5
Entwicklung	-	4.5	6.1	2.3	12.5	6.8	15.0	8.1	17.2	8.2	20.5	14.6	28.9	25.8
im Vormonat	S	+27.6	+34.7	+31.7	+16.7	+2.8	+12.6	+16.8	+14.4	+7.7	-10.2	+1.6	-18.9	-5.0
AUFTRAGSBESTAND	+	35.4	45.8	34.0	37.1	20.1	37.5	26.0	41.5	23.8	7.0	18.7	15.6	19.0
Entwicklung	=	60.1	50.3	60.9	53.5	67.6	53.0	70.4	41.8	55.5	73.4	63.1	47.3	56.9
im Vormonat	-	4.5	3.9	5.1	9.4	12.3	9.5	3.6	16.7	20.8	19.6	18.2	37.1	24.1
	S	+30.9	+41.9	+28.9	+27.7	+7.7	+28.0	+22.3	+24.9	+3.0	-12.5	+0.5	-21.5	-5.0
AUFTRAGSBESTAND	+	34.2	36.6	55.0	63.2	54.6	64.3	64.0	52.5	55.3	46.1	36.8	19.3	29.6
Beurteilung	=	56.0	51.8	35.8	29.5	31.2	26.1	22.3	31.9	31.5	37.4	47.3	61.4	58.3
	-	9.8	11.5	9.2	7.3	14.2	9.6	13.7	15.5	13.2	16.6	15.9	19.3	12.1
	S	+24.4	+25.1	+45.8	+55.9	+40.4	+54.7	+50.3	+37.0	+42.0	+29.5	+20.9	0.0	+17.5
AUSLANDSAUFTRÄGE	+	26.7	35.1	38.6	42.2	37.7	36.4	30.9	26.9	37.3	30.7	29.4	11.0	12.3
Beurteilung	=	56.9	45.2	47.4	39.0	45.1	47.3	48.3	48.6	44.2	49.1	50.3	62.1	69.4
	-	9.1	12.2	7.3	14.1	9.1	11.3	15.9	13.6	12.2	14.4	9.5	14.3	12.3
	0	7.3	7.4	6.7	4.7	8.1	5.0	4.9	10.9	6.3	5.7	10.7	12.5	6.0
	S	+19.0	+24.8	+33.5	+29.5	+31.1	+26.4	+15.8	+14.9	+26.8	+17.4	+22.3	-3.8	0.0
VERKAUFSPREISE	+	41.0	60.6	64.3	69.7	72.5	59.2	73.5	73.7	65.8	61.0	71.5	43.7	98.2
Entwicklung	=	56.5	35.1	31.6	30.3	27.5	40.8	26.5	26.3	34.2	39.0	28.5	54.6	1.8
im Vormonat	-	2.5	4.3	4.1	0.0	0.0	0.0	0.0	0.0	0.0	0.0	0.0	1.7	0.0
	S	+38.5	+56.3	+60.1	+69.7	+72.5	+59.2	+73.5	+73.7	+65.8	+61.0	+71.5	+42.1	+98.2
PRODUKTION	+	32.4	17.6	36.8	31.1	34.0	29.6	36.9	33.6	25.1	31.9	32.2	17.6	14.5
Pläne	=	65.8	75.5	60.1	59.0	57.4	57.1	53.1	55.4	65.0	66.8	56.4	56.3	50.0
für 3 Monate	-	1.8	6.8	3.1	9.9	8.6	13.3	10.1	11.0	10.0	1.3	11.4	26.1	35.5
	0	0.0	0.0	0.0	0.0	0.0	0.0	0.0	0.0	0.0	0.0	0.0	0.0	0.0
	S	+30.5	+10.8	+33.8	+21.1	+25.3	+16.3	+26.8	+22.6	+15.1	+30.5	+20.8	-8.4	-21.0
VERKAUFSPREISE	+	65.4	72.3	62.1	71.0	78.4	76.8	78.2	85.4	83.3	77.5	68.3	69.8	86.1
Erwartungen	=	30.3	24.1	34.3	29.0	21.6	14.7	21.8	14.6	16.7	22.5	30.9	28.9	13.9
für 3 Monate	-	4.3	3.7	3.6	0.0	0.0	8.5	0.0	0.0	0.0	0.0	0.8	1.3	0.0
	S	+61.1	+68.6	+58.6	+71.0	+78.4	+68.3	+78.2	+85.4	+83.3	+77.5	+67.5	+68.5	+86.1
EXPORTGESCHÄFT	+	17.3	7.8	30.5	12.0	18.8	15.9	19.6	13.6	14.0	13.6	18.7	19.7	10.5
Erwartungen	=	73.5	81.1	61.7	73.1	73.5	74.4	66.8	70.6	71.4	76.8	63.1	55.8	66.5
für 3 Monate	-	2.0	4.2	1.8	10.7	0.0	5.1	8.4	5.1	9.4	4.4	9.1	13.8	17.4
	0	7.1	7.0	6.0	4.2	7.7	4.5	5.3	10.7	5.1	5.2	9.1	10.7	5.7
	S	+16.4	+3.9	+30.5	+1.4	+20.4	+11.3	+11.8	+9.5	+4.8	+9.6	+10.6	+6.6	-7.3
BESCHÄFTIGTE Erwartungen	S	+22.9	+14.1	+19.4	+10.2	+40.1	+20.3	+20.4	+15.3	+13.5	+19.8	+16.3	+9.7	-3.4
GESCHÄFTSLAGE	+	26.1	28.5	22.3	20.4	38.3	25.6	17.6	5.6	19.1	27.9	16.6	6.9	8.7
Erwartungen	=	62.3	58.4	65.2	56.9	54.0	59.5	62.8	68.4	60.4	59.5	61.6	47.8	39.5
für 6 Monate	-	11.6	13.1	12.5	22.7	7.7	14.9	19.6	26.0	20.5	12.5	21.8	45.3	51.8
	S	+14.6	+15.4	+9.7	-2.3	+30.6	+10.7	-2.0	-20.3	-1.3	+15.4	-5.2	-38.4	-43.1
GESCHÄFTSKLIMA	S	+30.5	+29.7	+26.4	+19.2	+32.4	+25.2	+14.2	+8.5	+20.1	+24.1	+13.0	-4.7	-10.6

**ifo Konjunkturumfrage in Deutschland gesamt
Papier-, Karton- und Pappeverarbeitung**

**Verarbeitendes Gewerbe 2021/2022
C 172000 0**

Berichtsmonat		Apr	Mai	Jun	Jul	Aug	Sep	Okt	Nov	Dez	Jan	Feb	Mrz	Apr
AUFTRAGSBEST. in	Mon	1.9			1.9			2.2			1.6			2.2
KAPAZITÄTSAUSL. in	%	89.5			90.9			88.2			84.9			88.2
KAPAZITÄTSAUSL. Beurteilung	+ = - S	17 62 21 -4			11 60 29 -18			16 52 32 -16			18 53 29 -11			30 58 12 +18
ERTRAGSLAGE Beurteilung	+ = - S		23 52 24 -1				35 42 23 +12							
ERTRAGSLAGE Entwicklung	+ = - S		26 42 32 -5				21 41 38 -17							
PROD.BEHINDERUNG	Ja	60			82			91			71			76
AUFTRAGSMANGEL		9			6			15			5			24
FACHKRÄFTEMANGEL		25			22			51			37			43
MATERIALKNAPPHEIT		39			66			74			52			46
KAPAZITÄTSENGP.		22			18			18			19			9
FINANZIERUNGSENGP.		1			0			1			1			5
SONSTIGE FAKTOREN		7			3			2			6			11
ÜBERSTUNDEN	Ja			62			65			69			48	
mehr als betriebsüblich	Ja			44			46			46			37	
KURZARBEIT	Ja			7			3			3			2	
innerhalb von 3 Mon.	Ja			7			8			8			3	
WETTBEWERBSPoS. INLANDSMARKT	+ = - S	23 70 7 +16			20 77 3 +17			13 76 12 +2			22 66 12 +11			27 60 12 +15
AUSLANDSMÄRKTE INNERHALB DER EU	+ = - 0 S	20 67 10 3 +10			10 83 3 4 +8			13 69 14 4 -1			17 71 9 4 +9			23 68 6 3 +18
AUSLANDSMÄRKTE AUßERHALB DER EU	+ = - 0 S	15 68 4 14 +13			2 86 0 12 +2			2 69 10 18 -10			5 67 13 16 -10			16 52 13 19 +4

**ifo Konjunkturumfrage in Deutschland gesamt
Herstellung von Papier, Karton und Pappe**

**Verarbeitendes Gewerbe 2021/2022
C 171200 0**

Berichtsmonat		Apr	Mai	Jun	Jul	Aug	Sep	Okt	Nov	Dez	Jan	Feb	Mrz	Apr
GESCHÄFTSLAGE	+	21.5	26.9	38.8	21.7	14.7	8.2	13.4	16.5	32.9	37.7	36.3	31.0	30.4
Beurteilung	=	64.1	67.5	53.7	71.4	77.9	82.1	61.1	76.0	55.9	54.9	61.3	62.4	61.4
	-	14.3	5.7	7.5	6.9	7.4	9.7	25.5	7.5	11.3	7.4	2.5	6.7	8.2
	S	+7.2	+21.2	+31.3	+14.7	+7.4	-1.5	-12.1	+9.0	+21.6	+30.4	+33.8	+24.3	+22.2
PRODUKTION	+	34.4	25.0	11.4	28.6	12.7	15.9	17.8	11.0	3.2	8.8	30.9	9.8	13.1
Entwicklung	=	65.6	64.2	86.6	69.6	74.5	69.7	79.6	70.5	89.6	52.5	58.8	83.4	83.5
im Vormonat	-	0.0	10.8	2.0	1.8	12.7	14.4	2.5	18.5	7.2	38.7	10.3	6.7	3.4
	0	0.0	0.0	0.0	0.0	0.0	0.0	0.0	0.0	0.0	0.0	0.0	0.0	0.0
	S	+34.4	+14.2	+9.5	+26.7	0.0	+1.5	+15.3	-7.5	-4.1	-29.9	+20.6	+3.1	+9.7
FERTIGWARENLAGER	+	7.1	5.2	15.4	6.5	19.6	33.8	30.6	10.8	12.4	0.0	2.9	0.0	8.0
Beurteilung	=	65.9	71.2	69.2	69.6	65.1	42.3	45.2	69.7	59.4	54.9	69.6	73.3	56.8
+ zu groß	-	20.4	16.5	8.0	15.7	9.1	17.4	15.9	11.8	22.1	38.7	21.1	20.5	27.8
- zu klein	0	6.6	7.1	7.5	8.3	6.2	6.5	8.3	7.7	6.0	6.4	6.4	6.2	7.4
	S	-14.2	-12.2	+8.1	-10.1	+11.2	+17.6	+16.0	-1.1	-10.3	-41.4	-19.4	-21.8	-21.5
NACHFRAGE	+	51.8	40.1	38.8	24.4	5.3	37.8	38.2	25.0	27.9	14.2	18.1	24.8	27.3
Situation	=	43.8	53.8	41.8	66.8	69.4	52.2	58.6	62.5	67.1	80.4	74.5	54.3	48.3
Entwicklung	-	4.4	6.1	19.4	8.8	25.4	10.0	3.2	12.5	5.0	5.4	7.4	21.0	24.4
im Vormonat	S	+47.3	+34.0	+19.4	+15.7	-20.1	+27.9	+35.0	+12.5	+23.0	+8.8	+10.8	+3.8	+2.8
AUFTRAGSBESTAND	+	56.2	42.5	50.2	26.7	9.1	17.4	31.8	24.0	34.2	11.8	23.0	27.1	31.3
Entwicklung	=	36.7	51.4	44.3	64.5	68.4	67.2	58.6	63.5	50.5	82.8	68.1	70.5	44.3
im Vormonat	-	7.1	6.1	5.5	8.8	22.5	15.4	9.6	12.5	15.3	5.4	8.8	2.4	24.4
	S	+49.1	+36.3	+44.8	+18.0	-13.4	+2.0	+22.3	+11.5	+18.9	+6.4	+14.2	+24.8	+6.8
AUFTRAGSBESTAND	+	26.7	33.5	35.8	31.8	20.1	33.3	69.3	57.0	65.4	57.4	61.0	52.9	67.0
Beurteilung	=	65.0	60.4	56.2	60.8	75.1	58.2	30.7	33.0	34.6	40.2	39.0	44.3	25.0
	-	8.3	6.1	8.0	7.4	4.8	8.5	0.0	10.0	0.0	2.5	0.0	2.9	8.0
	S	+18.4	+27.4	+27.9	+24.4	+15.3	+24.9	+69.3	+47.0	+65.4	+54.9	+61.0	+50.0	+59.1
AUSLANDSAUFTRÄGE	+	23.2	39.0	35.2	32.5	23.9	38.9	71.3	55.7	62.1	54.5	53.9	58.6	54.1
Beurteilung	=	63.8	56.7	56.8	62.3	70.5	50.9	28.7	34.0	37.9	43.1	46.1	41.4	33.3
	-	13.0	4.3	8.0	5.2	5.7	10.2	0.0	10.3	0.0	2.5	0.0	0.0	12.6
	0	0.0	0.0	0.0	0.0	0.0	0.0	0.0	0.0	0.0	0.0	0.0	0.0	0.0
	S	+10.1	+34.8	+27.1	+27.2	+18.2	+28.7	+71.3	+45.4	+62.1	+52.0	+53.9	+58.6	+41.5
VERKAUFSPREISE	+	42.4	77.8	73.1	85.7	82.1	69.9	92.7	82.6	70.1	83.8	92.6	79.0	93.9
Entwicklung	=	57.6	22.2	26.9	14.3	17.9	30.1	7.3	17.4	29.9	16.3	7.4	21.0	6.1
im Vormonat	-	0.0	0.0	0.0	0.0	0.0	0.0	0.0	0.0	0.0	0.0	0.0	0.0	0.0
	S	+42.4	+77.8	+73.1	+85.7	+82.1	+69.9	+92.7	+82.6	+70.1	+83.8	+92.6	+79.0	+93.9
PRODUKTION	+	22.1	25.8	12.9	10.6	5.8	14.9	3.6	5.6	18.9	23.1	27.9	21.0	33.0
Pläne	=	73.5	68.9	87.1	84.8	86.9	76.1	92.1	81.7	78.3	54.8	66.7	65.7	55.7
für 3 Monate	-	4.4	5.3	0.0	4.6	7.3	9.0	4.3	12.7	2.8	22.1	5.4	13.3	11.4
	0	0.0	0.0	0.0	0.0	0.0	0.0	0.0	0.0	0.0	0.0	0.0	0.0	0.0
	S	+17.7	+20.6	+12.9	+6.0	-1.5	+6.0	-0.7	-7.1	+16.1	+1.0	+22.5	+7.6	+21.6
VERKAUFSPREISE	+	64.2	92.2	71.6	71.0	78.0	91.5	92.9	79.0	82.0	79.9	75.0	82.0	97.2
Erwartungen	=	35.8	7.8	28.4	29.0	22.0	8.5	7.1	21.0	18.0	20.1	25.0	18.0	2.8
für 3 Monate	-	0.0	0.0	0.0	0.0	0.0	0.0	0.0	0.0	0.0	0.0	0.0	0.0	0.0
	S	+64.2	+92.2	+71.6	+71.0	+78.0	+91.5	+92.9	+79.0	+82.0	+79.9	+75.0	+82.0	+97.2
EXPORTGESCHÄFT	+	14.2	28.9	29.9	13.0	19.6	35.8	4.5	11.0	21.6	24.5	8.3	17.1	9.0
Erwartungen	=	81.4	68.4	67.9	82.0	75.6	58.2	84.1	78.0	72.1	60.8	88.7	65.2	75.3
für 3 Monate	-	4.4	2.6	2.2	5.0	4.8	6.0	11.5	11.0	6.3	14.7	2.9	17.6	15.7
	0	0.0	0.0	0.0	0.0	0.0	0.0	0.0	0.0	0.0	0.0	0.0	0.0	0.0
	S	+9.7	+26.3	+27.7	+8.0	+14.8	+29.9	-7.0	0.0	+15.3	+9.8	+5.4	-0.5	-6.6
BESCHÄFTIGTE Erwartungen	S	+9.3	-4.7	-5.0	-3.2	+2.4	-7.5	+1.3	-5.0	+12.2	+2.0	-3.4	-7.1	-5.7
GESCHÄFTSLAGE	+	27.9	28.8	41.3	31.3	25.4	48.3	29.9	41.5	36.0	32.8	33.8	23.8	27.3
Erwartungen	=	55.8	58.0	42.3	53.5	56.0	23.9	32.5	34.5	53.6	49.5	48.5	26.2	30.7
für 6 Monate	-	16.4	13.2	16.4	15.2	18.7	27.9	37.6	24.0	10.4	17.6	17.6	50.0	42.0
	S	+11.5	+15.6	+24.9	+16.1	+6.7	+20.4	-7.6	+17.5	+25.7	+15.2	+16.2	-26.2	-14.8
GESCHÄFTSKLIMA	S	+9.3	+18.4	+28.1	+15.4	+7.0	+9.2	-9.9	+13.2	+23.6	+22.7	+24.8	-2.6	+2.9

Berichtsmonat		Apr	Mai	Jun	Jul	Aug	Sep	Okt	Nov	Dez	Jan	Feb	Mrz	Apr
AUFTRAGSBEST. in	Mon	1.8			2.1			2.3			2.5			2.7
KAPAZITÄTSAUSL. in	%	91.7			93.7			93.4			94.6			93.6
KAPAZITÄTSAUSL. Beurteilung	+	30			8			7			5			29
	=	58			82			71			65			48
	-	12			10			22			29			23
	S	+18			-2			-16			-24			+6
ERTRAGSLAGE Beurteilung	+		17					6						
	=		36					24						
	-		47					70						
	S		-30					-64						
ERTRAGSLAGE Entwicklung	+		28					13						
	=		25					24						
	-		48					64						
	S		-20					-51						
PROD.BEHINDERUNG	Ja	59			55			68			66			75
AUFTRAGSMANGEL		22			5			0			3			11
FACHKRÄFTEMANGEL		5			16			24			21			28
MATERIALKNAPPHEIT		29			39			52			55			51
KAPAZITÄTSENGP.		14			10			25			27			23
FINANZIERUNGSENGP.		3			3			0			0			0
SONSTIGE FAKTOREN		23			8			15			13			15
ÜBERSTUNDEN	Ja			29				38			57			46
mehr als betriebsüblich	Ja			11				10			15			19
KURZARBEIT	Ja			3				2			0			0
innerhalb von 3 Mon.	Ja			3				5			5			0
WETTBEWERBSPoS. INLANDSMARKT	+	21			22			31			32			20
Entwicklung	=	75			75			69			69			80
gegen Vormonat	-	5			4			0			0			0
	S	+16			+18			+31			+32			+20
AUSLANDSMÄRKTE INNERHALB DER EU	+	12			22			27			32			20
Entwicklung	=	69			79			57			60			80
gegen Vormonate	-	19			0			17			9			0
	0	0			0			0			0			0
	S	-7			+22			+10			+23			+20
AUSLANDSMÄRKTE AUßERHALB DER EU	+	16			27			22			17			15
Entwicklung	=	69			65			72			42			85
gegen Vormonate	-	5			0			7			27			0
	0	10			9			0			14			0
	S	+12			+29			+15			-12			+15

**ifo Konjunkturumfrage in Deutschland gesamt
Herstellung von Verpackungsmitteln aus Kunststoffen**

**Verarbeitendes Gewerbe 2021/2022
C 222200 0**

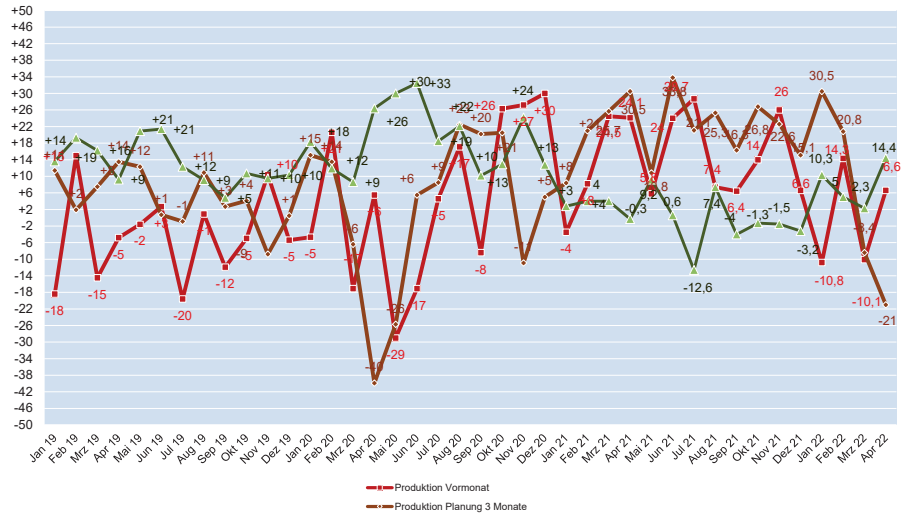
Berichtsmonat		Apr	Mai	Jun	Jul	Aug	Sep	Okt	Nov	Dez	Jan	Feb	Mrz	Apr
GESCHÄFTSLAGE	+	39.6	44.8	53.0	55.0	45.0	52.4	42.1	30.9	33.3	33.5	31.6	35.5	24.4
Beurteilung	=	46.7	46.5	45.4	39.7	36.9	21.8	48.4	62.3	52.6	62.0	53.4	55.8	64.8
	-	13.6	8.7	1.6	5.3	18.1	25.9	9.4	6.9	14.0	4.5	14.9	8.7	10.9
	S	+26.0	+36.0	+51.4	+49.7	+26.8	+26.5	+32.7	+24.0	+19.3	+29.1	+16.7	+26.7	+13.5
PRODUKTION	+	41.4	18.0	40.4	28.2	23.5	21.2	23.8	19.1	23.4	7.3	27.5	18.2	13.8
Entwicklung	=	52.7	69.2	48.1	70.5	51.7	48.2	70.6	71.1	72.5	82.7	70.1	78.2	84.7
im Vormonat	-	5.9	12.8	11.5	1.3	24.8	30.6	5.6	9.8	4.1	10.1	2.4	3.5	1.6
	0	0.0	0.0	0.0	0.0	0.0	0.0	0.0	0.0	0.0	0.0	0.0	0.0	0.0
	S	+35.5	+5.2	+29.0	+26.8	-1.3	-9.4	+18.1	+9.2	+19.3	-2.8	+25.1	+14.7	+12.2
FERTIGWARENLAGER	+	12.9	19.2	11.5	22.5	25.5	15.8	23.9	20.0	15.2	15.6	23.6	18.6	24.9
Beurteilung	=	63.5	52.9	71.0	55.6	41.6	65.5	54.2	60.6	64.9	58.7	60.3	66.3	59.6
+ zu groß	-	6.5	9.9	6.0	8.6	15.4	8.5	7.1	8.0	3.5	12.3	9.2	3.5	2.6
- zu klein	0	17.1	18.0	11.5	13.2	17.4	10.3	14.8	11.4	16.4	13.4	6.9	11.6	13.0
	S	+7.8	+11.3	+6.2	+16.0	+12.2	+8.1	+19.7	+13.5	+14.0	+3.9	+15.4	+17.1	+25.6
NACHFRAGE	+	45.0	37.8	32.2	31.1	29.5	12.9	11.3	19.4	26.9	8.4	18.4	26.2	21.9
Situation	=	48.5	41.9	66.7	64.2	50.3	62.9	75.0	65.1	67.3	87.7	79.9	70.9	68.2
Entwicklung	-	6.5	20.3	1.1	4.6	20.1	24.1	13.8	15.4	5.8	3.9	1.7	2.9	9.9
im Vormonat	S	+38.5	+17.4	+31.1	+26.5	+9.4	-11.2	-2.5	+4.0	+21.1	+4.5	+16.7	+23.3	+12.0
AUFTRAGSBESTAND	+	52.7	34.9	33.9	27.8	29.5	22.6	26.3	27.0	22.2	14.0	17.2	24.4	19.7
Entwicklung	=	40.8	44.8	62.3	70.9	50.3	57.7	58.1	60.9	74.9	81.6	79.9	73.3	69.4
im Vormonat	-	6.5	20.3	3.8	1.3	20.1	19.6	15.6	12.1	2.9	4.5	2.9	2.3	10.9
	S	+46.2	+14.5	+30.1	+26.5	+9.4	+3.0	+10.6	+14.9	+19.3	+9.5	+14.4	+22.1	+8.8
AUFTRAGSBESTAND	+	21.3	34.9	38.8	39.6	35.6	28.8	39.0	27.4	28.4	21.2	25.0	34.1	26.6
Beurteilung	=	44.5	45.3	56.3	40.9	36.9	48.2	35.2	46.9	63.3	68.8	65.1	59.9	60.6
	-	34.1	19.8	4.9	19.5	27.5	22.9	25.8	25.7	8.3	10.0	9.9	6.0	12.8
	S	-12.8	+15.1	+33.9	+20.1	+8.1	+5.9	+13.2	+1.7	+20.1	+11.2	+15.1	+28.1	+13.8
AUSLANDSAUFTRÄGE	+	12.7	15.0	13.5	17.1	30.6	23.9	17.6	14.1	13.2	15.0	8.8	29.4	11.5
Beurteilung	=	57.6	50.0	67.4	56.4	35.4	38.7	37.8	43.5	61.0	61.7	66.0	53.6	68.4
	-	22.2	21.3	5.1	15.7	23.6	22.7	27.0	27.1	15.1	11.4	11.6	6.5	14.9
	0	7.6	13.8	14.0	10.7	10.4	14.7	17.6	15.3	10.7	12.0	13.6	10.5	5.2
	S	-10.3	-7.2	+9.8	+1.6	+7.8	+1.4	-11.5	-15.3	-2.1	+4.1	-3.1	+25.5	-3.6
VERKAUFSPREISE	+	61.5	66.9	56.4	65.6	34.2	27.9	28.5	53.9	42.8	54.0	70.3	49.6	69.7
Entwicklung	=	38.5	33.1	42.1	32.8	58.3	61.5	71.5	46.1	57.2	46.0	29.7	50.4	30.3
im Vormonat	-	0.0	0.0	1.4	1.6	7.5	10.7	0.0	0.0	0.0	0.0	0.0	0.0	0.0
	S	+61.5	+66.9	+55.0	+64.1	+26.7	+17.2	+28.5	+53.9	+42.8	+54.0	+70.3	+49.6	+69.7
PRODUKTION	+	21.8	45.9	27.9	27.9	27.5	21.8	23.1	15.4	14.0	31.3	12.0	17.1	20.2
Pläne	=	52.4	48.8	53.0	54.4	44.3	60.0	62.5	75.4	84.2	62.6	85.6	80.6	73.1
für 3 Monate	-	25.9	5.2	19.1	17.7	28.2	18.2	14.4	9.1	1.8	6.1	2.4	2.4	6.7
	0	0.0	0.0	0.0	0.0	0.0	0.0	0.0	0.0	0.0	0.0	0.0	0.0	0.0
	S	-4.1	+40.7	+8.7	+10.2	-0.7	+3.5	+8.8	+6.3	+12.3	+25.1	+9.6	+14.7	+13.5
VERKAUFSPREISE	+	51.8	66.3	60.7	23.8	44.3	27.6	45.0	49.1	55.6	46.4	46.1	46.5	71.0
Erwartungen	=	48.2	33.7	39.3	72.8	36.9	56.5	43.1	50.9	44.4	53.6	53.9	53.5	29.0
für 3 Monate	-	0.0	0.0	0.0	3.3	18.8	15.9	11.9	0.0	0.0	0.0	0.0	0.0	0.0
	S	+51.8	+66.3	+60.7	+20.5	+25.5	+11.8	+33.1	+49.1	+55.6	+46.4	+46.1	+46.5	+71.0
EXPORTGESCHÄFT	+	18.8	33.1	19.1	7.3	25.5	5.9	11.6	17.6	4.7	9.5	4.8	14.0	8.3
Erwartungen	=	57.1	49.4	55.2	68.9	47.0	64.7	55.5	65.9	84.2	70.4	80.8	63.4	74.1
für 3 Monate	-	17.1	4.7	12.0	13.9	17.4	14.1	16.1	1.2	1.2	8.9	1.8	13.4	13.0
	0	7.1	12.8	13.7	9.9	10.1	15.3	16.8	15.3	9.9	11.2	12.6	9.3	4.7
	S	+1.9	+32.7	+8.2	-7.4	+9.0	-9.7	-5.4	+19.4	+3.9	+0.6	+3.4	+0.6	-4.9
BESCHÄFTIGTE Erwartungen	S	+10.6	+18.0	+12.6	0.0	+4.0	+6.1	-1.3	+17.1	+17.2	+11.0	+11.9	+16.3	+14.5
GESCHÄFTSLAGE	+	24.3	31.4	24.0	37.1	31.5	22.4	27.6	18.0	4.7	4.5	7.8	4.1	0.0
Erwartungen	=	43.2	45.3	56.8	30.5	48.3	50.6	47.4	66.9	83.6	83.2	89.8	52.3	54.3
für 6 Monate	-	32.5	23.3	19.1	32.5	20.1	27.1	25.0	15.1	11.7	12.3	2.4	43.6	45.7
	S	-8.3	+8.1	+4.9	+4.6	+11.4	-4.7	+2.6	+2.9	-7.0	-7.8	+5.4	-39.5	-45.7
GESCHÄFTSKLIMA	S	+8.1	+21.6	+27.0	+26.0	+19.0	+10.3	+17.1	+13.2	+5.7	+9.8	+11.0	-9.3	-18.5

**ifo Konjunkturumfrage in Deutschland gesamt
Herstellung von Verpackungsmitteln aus Kunststoffen**

**Verarbeitendes Gewerbe 2021/2022
C 222200 0**

Berichtsmonat		Apr	Mai	Jun	Jul	Aug	Sep	Okt	Nov	Dez	Jan	Feb	Mrz	Apr
AUFTRAGSBEST. in	Mon	2.1			2.8			2.5			2.5			2.1
KAPAZITÄTSAUSL. in	%	78.6			79.6			78.7			80.1			80.6
KAPAZITÄTSAUSL. Beurteilung	+ = - S	27 58 15 +12			21 60 19 +1			30 53 17 +13			13 74 13 0			19 73 8 +10
ERTRAGSLAGE Beurteilung	+ = - S		25 59 16 +9					25 46 29 -4						
ERTRAGSLAGE Entwicklung	+ = - S		28 46 27 +1					15 48 37 -21						
PROD.BEHINDERUNG	Ja	68			76			79			70			65
AUFTRAGSMANGEL		11			16			25			10			9
FACHKRÄFTEMANGEL		18			22			38			44			39
MATERIALKNAPPHEIT		55			49			51			51			61
KAPAZITÄTSENGP.		11			7			0			0			0
FINANZIERUNGSENGP.		1			1			0			3			5
SONSTIGE FAKTOREN		0			4			8			5			18
ÜBERSTUNDEN	Ja			42				44		44			36	
mehr als betriebsüblich	Ja			25				13		31			23	
KURZARBEIT	Ja			2				0		3			4	
innerhalb von 3 Mon.	Ja			2				3		6			4	
WETTBEWERBSPoS. INLANDSMARKT	+ = - S	15 68 17 -2			17 79 5 +12			7 78 15 -9			21 75 5 +16			5 85 9 -4
AUSLANDSMÄRKTE INNERHALB DER EU	+ = - 0 S	13 67 12 8 +2			13 63 12 12 +1			6 64 19 10 -14			19 67 6 8 +14			0 84 11 5 -11
AUSLANDSMÄRKTE AUßERHALB DER EU	+ = - 0 S	7 71 13 9 -7			7 70 9 14 -2			7 58 20 15 -15			15 67 6 11 +10			0 67 20 13 -23

Entwicklung von Produktion und Lager in der Papier-, Karton- und Pappeverarbeitung 2019/2022



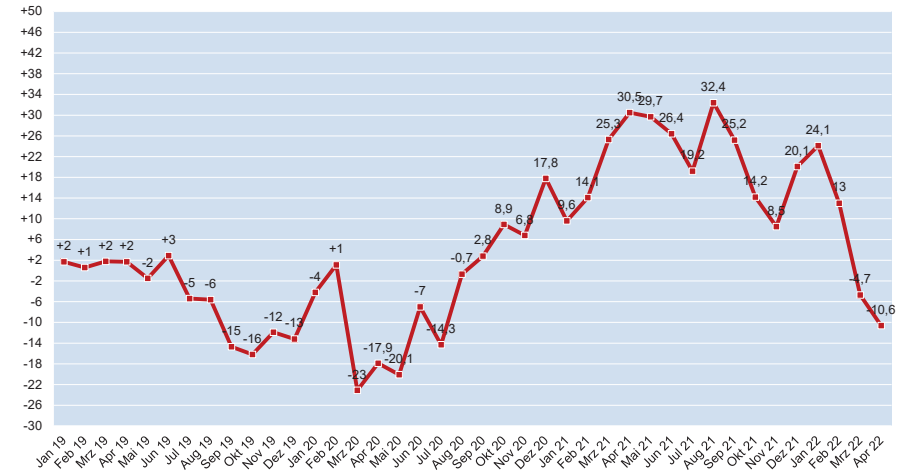
Quelle: ifo-Institut; HPV, 25.04.2022/r6

ifo Konjunkturumfrage in Deutschland April 2022



Salden

Entwicklung des Geschäftsklimas in der Papier-, Karton- und Pappeverarbeitung 2019/2022



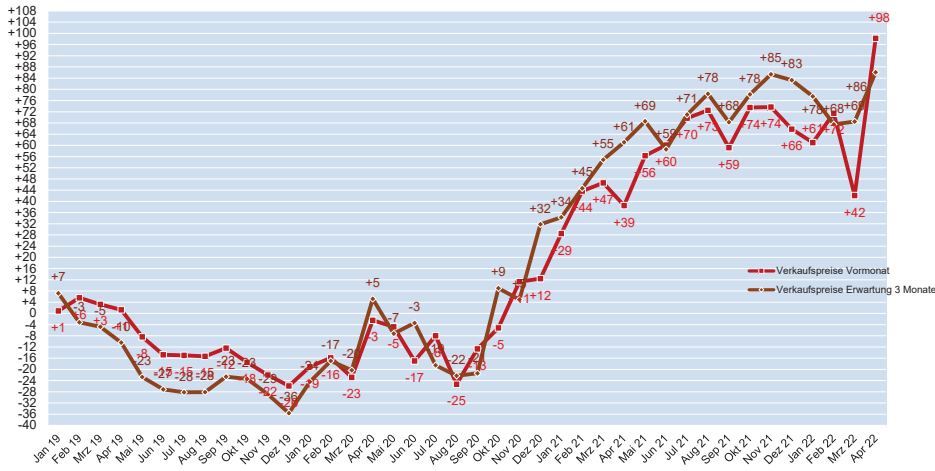
Quelle: ifo-Institut; HPV, 25.04.2022/r6

ifo Konjunkturumfrage in Deutschland April 2022



Salden

Entwicklung von Verkaufspreise in der Papier-, Karton- und Pappeverarbeitung 2019/2022



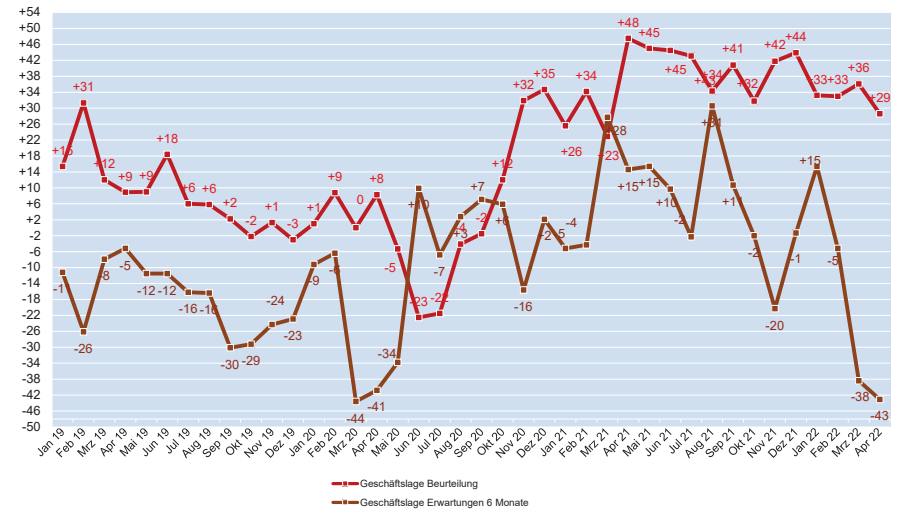
Quelle: ifo-Institut; HPV, 25.04.2022/r6

ifo Konjunkturumfrage in Deutschland April 2022



Salden

Entwicklung der Geschäftslage in der Papier-, Karton- und Pappeverarbeitung 2019/2022



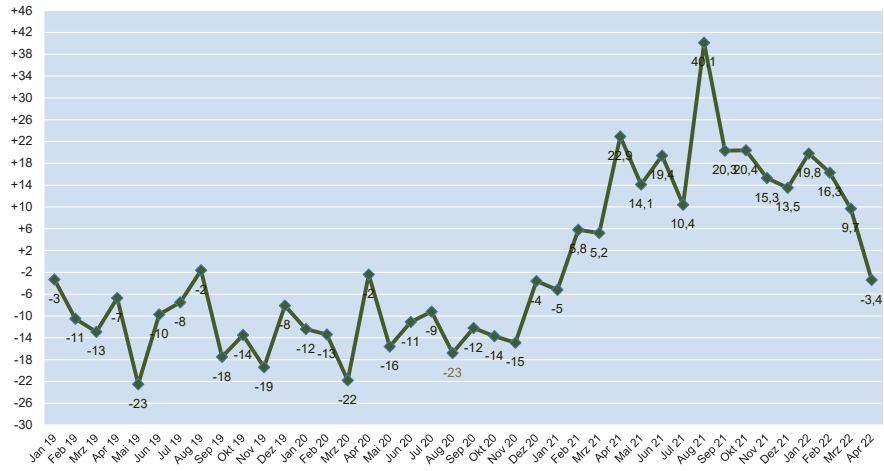
Quelle: ifo-Institut; HPV, 25.04.2022/r6

ifo Konjunkturumfrage in Deutschland April 2022



Salden

Entwicklung Beschäftigungserwartung in der Papier-, Karton- und Pappeverarbeitung 2019/2022

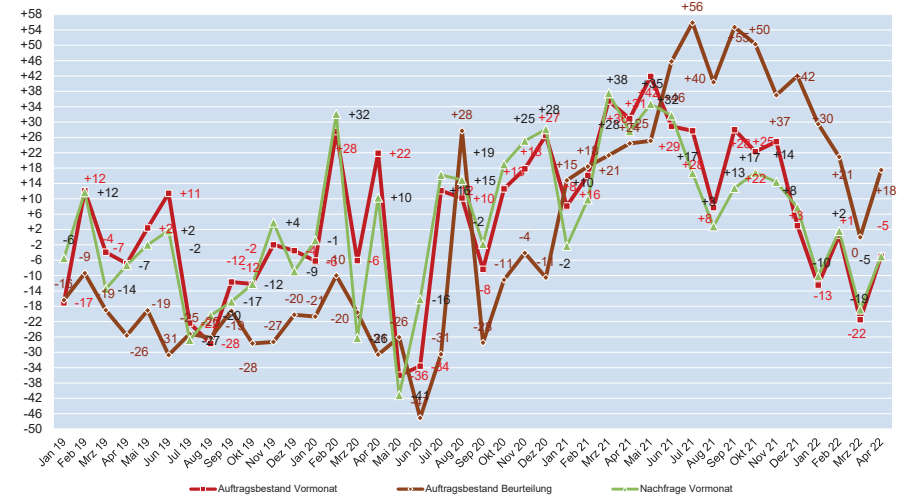


Salden Quelle: ifo-Institut; HPV, 25.04.2022/r0

ifo Konjunkturumfrage in Deutschland April 2022



Entwicklung Aufträge und Nachfrage in der Papier-, Karton- und Pappeverarbeitung 2019/2022



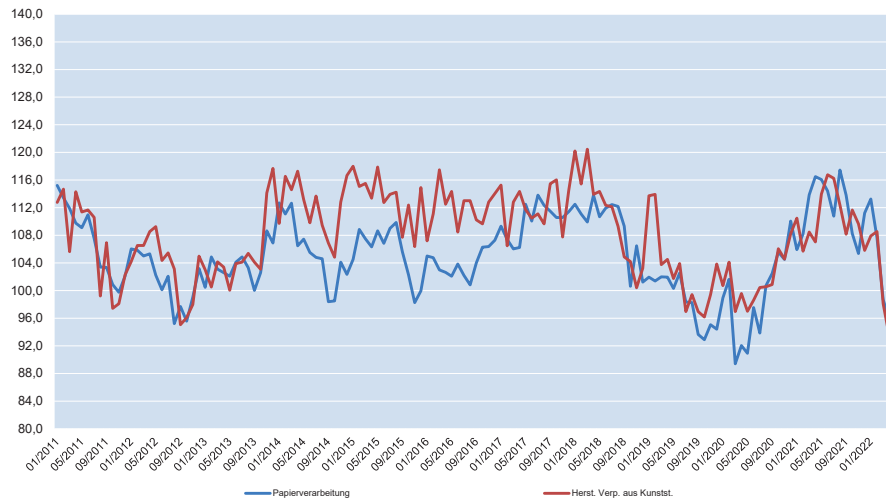
Salden Quelle: ifo-Institut; HPV, 25.04.2022/r0

ifo Konjunkturumfrage in Deutschland April 2022



Langfristige Entwicklung des Geschäftsklimas in der Papierverarbeitung und der Herstellung von Verpackung aus Kunststoff

nicht saisonbereinigt



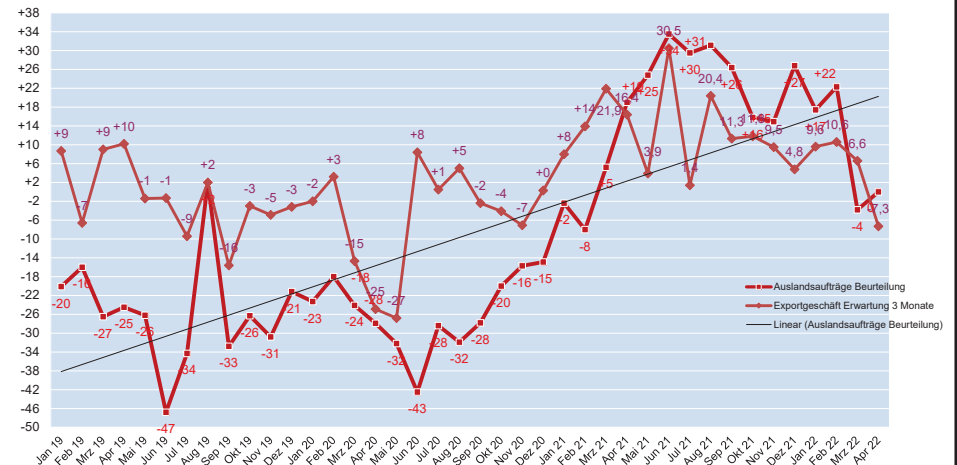
Index:
2005 = 100

Quelle: ifo-Institut; HPV, 25.04.2022/r0

ifo Konjunkturumfrage in Deutschland April 2022



Entwicklung Export und Auslandsaufträge in der Papier-, Karton- und Pappeverarbeitung 2019/2022



Salden

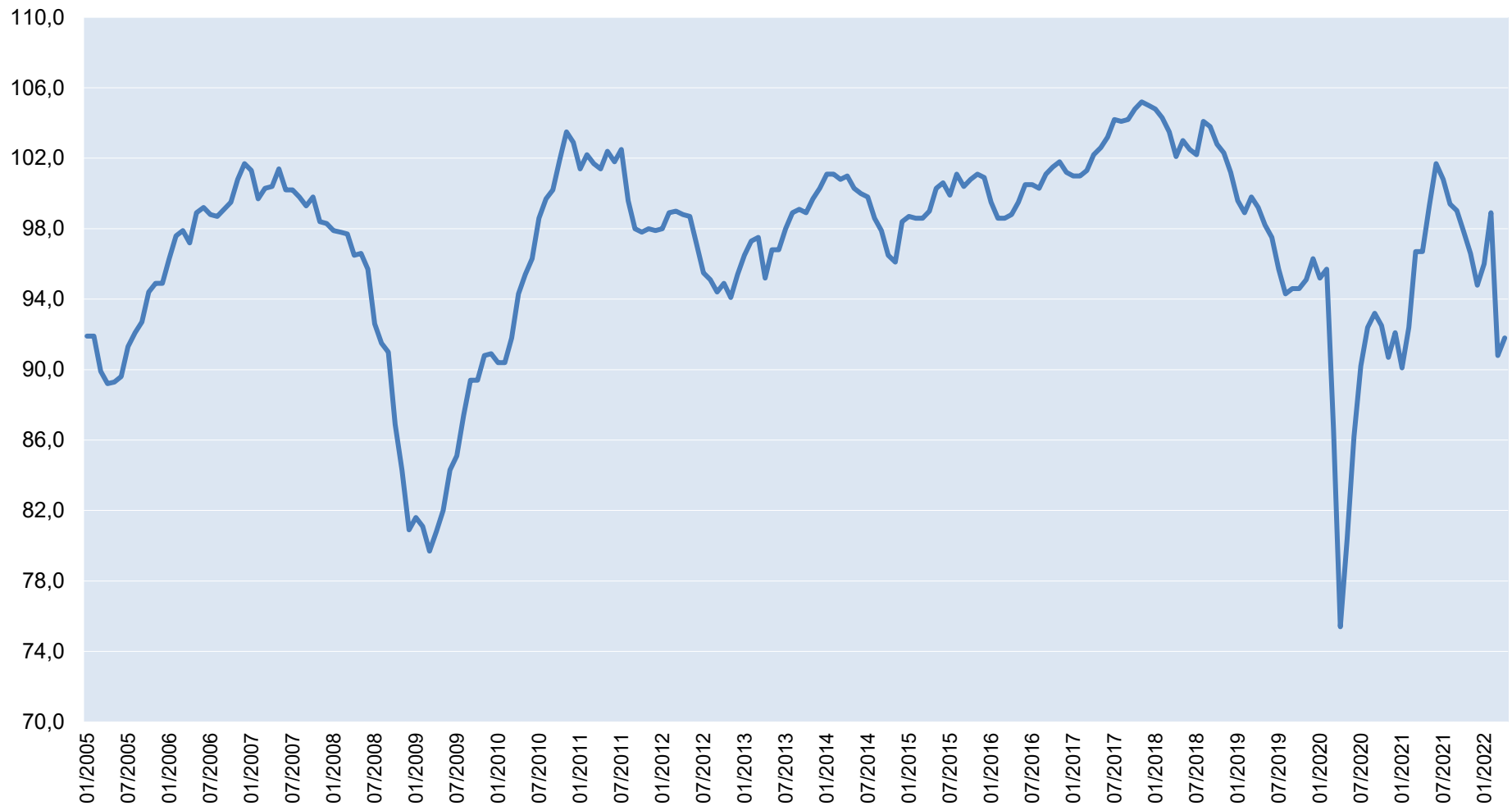
Quelle: ifo-Institut; HPV, 25.04.2022/r0

ifo Konjunkturumfrage in Deutschland April 2022



saisonbereinigt

Langfristige Entwicklung des Geschäftsklima in Deutschland seit 2005



Index:
2005 = 100 Quelle: ifo-Institut; HPV, 25.04.2022/rö

ifo Konjunkturumfrage in Deutschland April 2022



ifo Geschäftsklimaindex stabilisiert sich

München, 25. April 2022 – Die Stimmung in der deutschen Wirtschaft hat sich auf niedrigem Niveau stabilisiert. Der ifo Geschäftsklimaindex ist im April auf 91,8 Punkte gestiegen, nach 90,8 Punkten im März. Dies war vor allem auf weniger pessimistische Erwartungen der Unternehmen zurückzuführen. Die aktuelle Lage bewerteten sie minimal besser. Nach dem ersten Schock über den russischen Angriff zeigt die deutsche Wirtschaft sich widerstandsfähig.

Im *Verarbeitenden Gewerbe* legte der Index nach dem Absturz im Vormonat wieder zu. Grund war der Anstieg des Erwartungsindikators. Die Unternehmen sind für die kommenden Monate etwas weniger pessimistisch. Mit der aktuellen Lage waren sie hingegen etwas weniger zufrieden. In der chemischen Industrie haben sich jedoch sowohl die Erwartungen als auch die aktuelle Lage verschlechtert.

Im *Dienstleistungssektor* hat sich das Geschäftsklima merklich verbessert. Die Dienstleister waren deutlich zufriedener mit den laufenden Geschäften. Zudem blicken sie weniger pessimistisch auf die kommenden Monate. Insbesondere der Bereich Transport und Logistik konnte sich von dem Einbruch im Vormonat erholen. Im Gastgewerbe verbesserte sich das Geschäftsklima vor dem Hintergrund der sich entspannenden Coronalage deutlich.

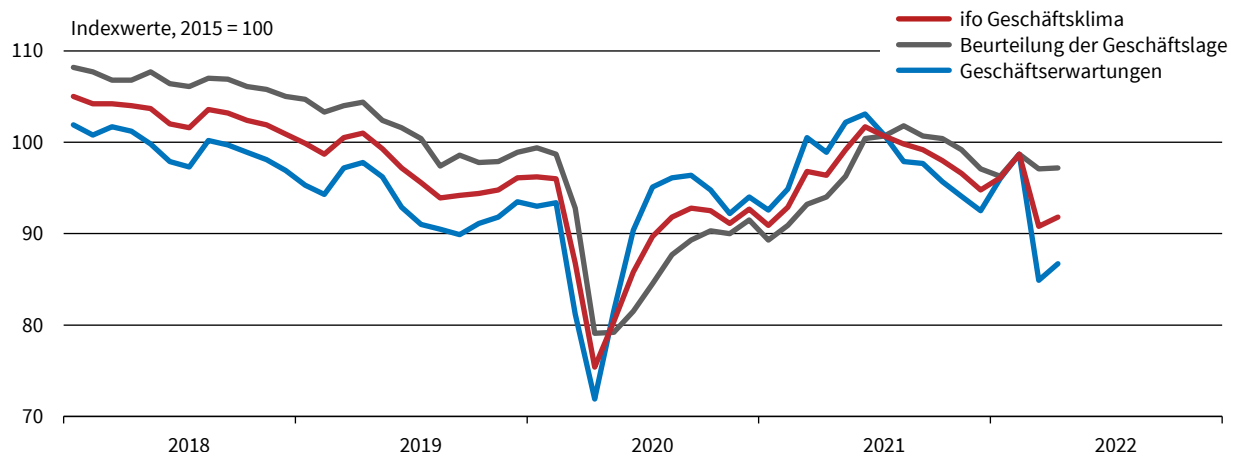
Im *Handel* ist der Geschäftsklimaindikator weiter gesunken. Dies war auf deutlich schlechtere Einschätzungen zur aktuellen Lage zurückzuführen. Die Erwartungen verbesserten sich leicht, sind jedoch weiterhin sehr pessimistisch.

Im *Bauhauptgewerbe* ist das Geschäftsklima auf den niedrigsten Wert seit Mai 2010 abgestürzt. Die Unternehmen waren merklich weniger zufrieden mit der aktuellen Geschäftslage. Ihre Erwartungen waren zudem noch nie so pessimistisch seit der Wiedervereinigung. Insbesondere große Materialengpässe belasten das Geschäft.

Clemens Fuest
Präsident des ifo Instituts

ifo Geschäftsklima Deutschland^a

Saisonbereinigt



^a Verarbeitendes Gewerbe, Dienstleistungssektor, Handel und Bauhauptgewerbe.

Quelle: ifo Konjunkturumfragen, April 2022.

© ifo Institut

ifo Geschäftsklima Deutschland (Indexwerte, 2015 = 100, saisonbereinigt)

Monat/Jahr	04/21	05/21	06/21	07/21	08/21	09/21	10/21	11/21	12/21	01/22	02/22	03/22	04/22
Klima	96,4	99,2	101,7	100,7	99,8	99,2	98,0	96,6	94,8	96,1	98,7	90,8	91,8
Lage	94,0	96,3	100,4	100,7	101,8	100,7	100,4	99,2	97,1	96,3	98,7	97,1	97,2
Erwartungen	98,9	102,2	103,1	100,8	97,9	97,7	95,7	94,1	92,5	96,0	98,7	84,9	86,7

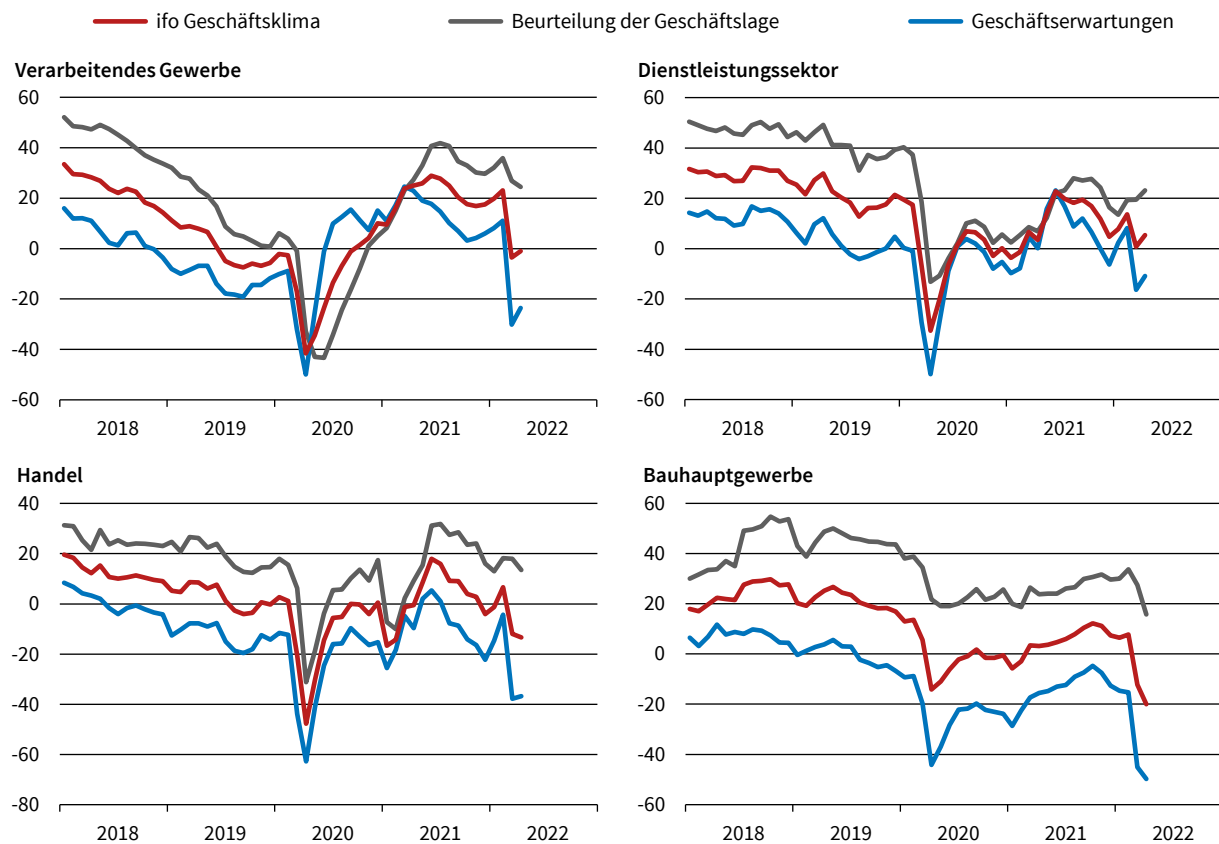
Quelle: ifo Konjunkturumfragen, April 2022.

© ifo Institut

Lange Zeitreihen im Excel-Format können über <https://www.ifo.de/umfragen/zeitreihen> abgerufen werden.

ifo Geschäftsklima, Geschäftslage und -erwartungen nach Wirtschaftsbereichen

Salden, saisonbereinigt



Quelle: ifo Konjunkturumfragen, April 2022.

© ifo Institut

ifo Geschäftsklima Deutschland nach Wirtschaftsbereichen (Salden, saisonbereinigt)

Monat/Jahr	04/21	05/21	06/21	07/21	08/21	09/21	10/21	11/21	12/21	01/22	02/22	03/22	04/22
Deutschland	10,8	16,8	22,4	20,2	18,2	16,8	14,2	11,3	7,2	10,2	15,8	-1,6	0,7
Verarbeitendes Gewerbe	25,0	25,9	28,9	27,8	24,9	20,4	17,6	16,8	17,5	19,8	23,1	-3,6	-1,0
Dienstleistungssektor	3,4	14,0	22,7	19,9	18,2	19,4	16,9	11,8	4,7	7,8	13,6	0,8	5,4
Handel	-0,5	8,6	17,9	15,9	9,2	9,1	3,9	2,8	-4,0	-1,3	6,6	-12,0	-13,3
Bauhauptgewerbe	3,1	3,7	4,7	5,9	7,9	10,4	12,2	11,2	7,4	6,5	7,7	-12,3	-20,0

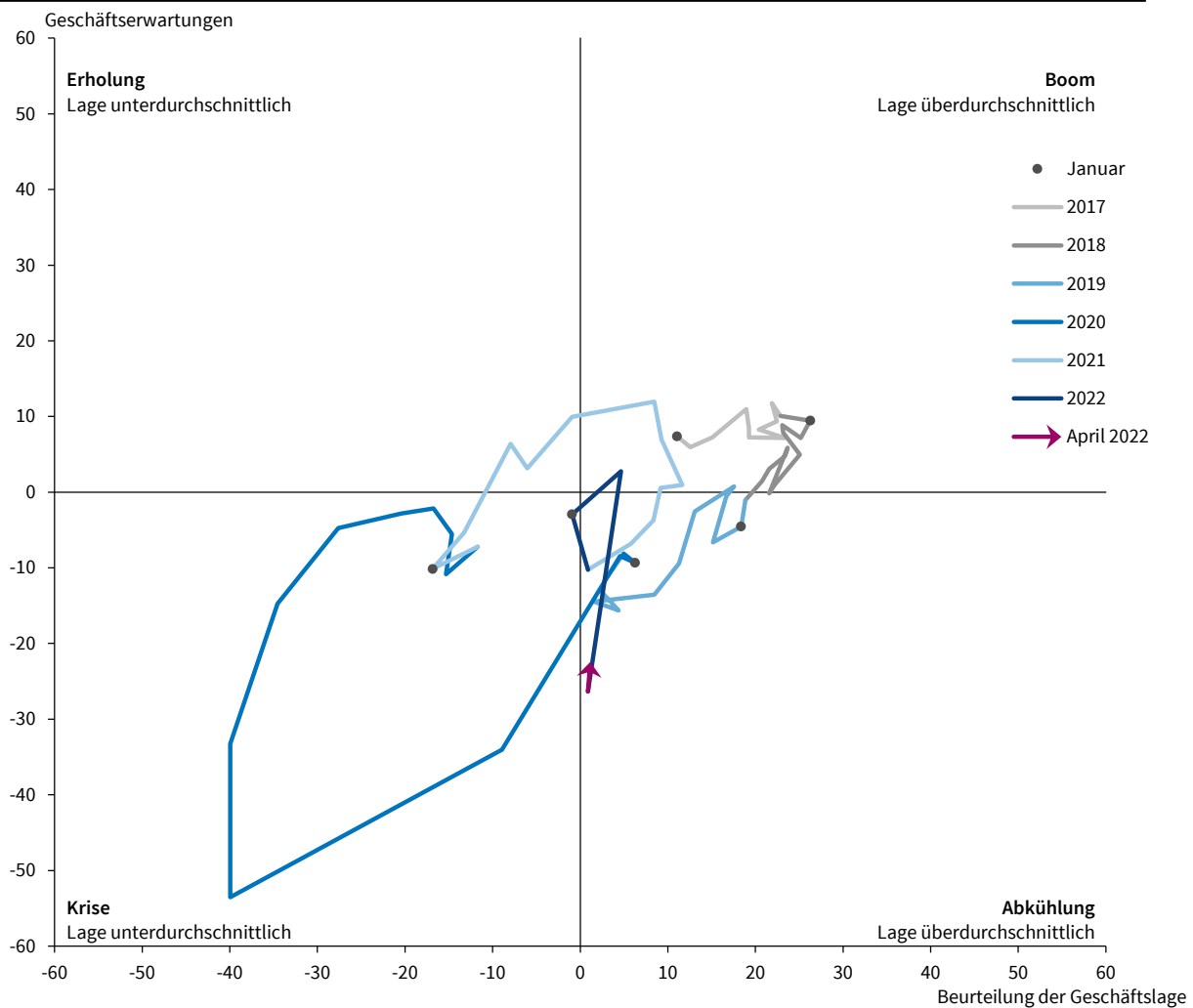
Quelle: ifo Konjunkturumfragen, April 2022.

© ifo Institut

Das ifo Geschäftsklima basiert auf ca. 9.000 monatlichen Meldungen von Unternehmen des Verarbeitenden Gewerbes, des Dienstleistungssektors, des Handels und des Bauhauptgewerbes. Die Unternehmen werden gebeten, ihre gegenwärtige **Geschäftslage** zu beurteilen und ihre **Erwartungen** für die nächsten sechs Monate mitzuteilen. Sie können ihre Lage mit "gut", "befriedigend" oder "schlecht" und ihre Geschäftserwartungen für die nächsten sechs Monaten als "günstiger", "gleich bleibend" oder "ungünstiger" kennzeichnen. Der **Saldowert** der gegenwärtigen Geschäftslage ist die Differenz der Prozentanteile der Antworten "gut" und "schlecht", der Saldowert der Erwartungen ist die Differenz der Prozentanteile der Antworten "günstiger" und "ungünstiger". Das **Geschäftsklima** ist ein transformierter Mittelwert aus den Salden der Geschäftslage und der Erwartungen. Zur Berechnung der **Indexwerte** werden die transformierten Salden jeweils auf den Durchschnitt des Jahres 2015 normiert.

ifo Konjunkturuhr Deutschland^a

Um ihren Mittelwert bereinigte Salden, saisonbereinigt

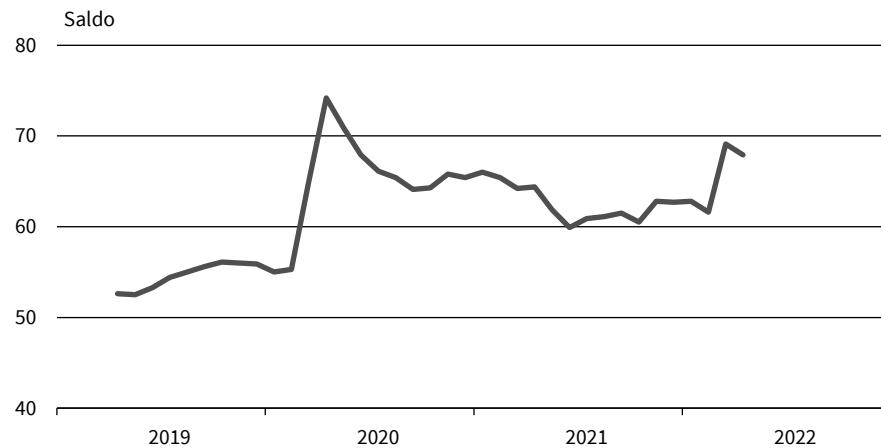


^a Verarbeitendes Gewerbe, Dienstleistungssektor, Handel und Bauhauptgewerbe.
 Quelle: ifo Konjunkturumfragen, April 2022.

Die ifo Konjunkturuhr zeigt in einem Vier-Quadrantenschema den zyklischen Zusammenhang von Geschäftslage und Geschäftserwartungen. In diesem Diagramm durchläuft die Konjunktur – visualisiert als Lage-Erwartungs-Graph – die Quadranten mit den Bezeichnungen Erholung, Boom, Abkühlung und Krise, sofern der Erwartungsindikator dem Geschäftslageindikator hinlänglich vauseilt. Sind die Urteile der befragten Unternehmen zur Geschäftslage und zu den Geschäftserwartungen per saldo unterdurchschnittlich, so ist der Lage-Erwartungs-Graph im "Krisen-Quadranten". Gelangt der Erwartungsindikator über seinen Mittelwert (bei sich verbessernder, aber per saldo noch unterdurchschnittlicher Geschäftslage), so ist der Graph im "Erholungs-Quadranten". Sind Geschäftslage und Geschäftserwartungen beide per saldo überdurchschnittlich, so ist der Graph im "Boom-Quadranten". Fällt der Erwartungsindikator unter seinen Mittelwert (bei sich verschlechternder, aber per saldo noch überdurchschnittlicher Geschäftslage), so befindet sich der Graph im "Abkühlungs-Quadranten".

ifo Geschäftsunsicherheit Deutschland^a

Ursprungswerte



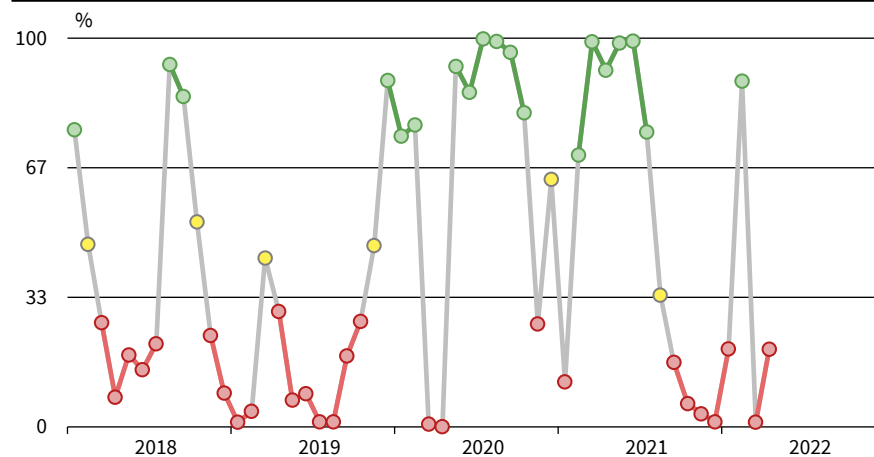
^a Verarbeitendes Gewerbe, Dienstleistungssektor, Handel und Bauhauptgewerbe.
 Quelle: ifo Konjunkturumfragen, April 2022.

© ifo Institut

Die ifo Geschäftsunsicherheit misst, wie schwer es Manager*innen fällt, die Entwicklung der Geschäftslage ihres Unternehmens in den nächsten sechs Monaten vorherzusagen. Das Maß berechnet sich auf Basis der gewichteten Anteile der Unternehmen, die auf die Antwortoptionen "leicht", "eher leicht", "eher schwer" und "schwer" einer entsprechenden Frage in der ifo Konjunkturumfrage entfallen. Dazu werden die Antwortkategorien in eine numerische Skala mit gleichen Abständen übersetzt. Die ifo Geschäftsunsicherheit kann rein rechnerisch zwischen 0 und 100 liegen. Höhere Werte zeigen dabei eine höhere Unsicherheit an: Die zukünftige Geschäftslage ist schwieriger vorherzusagen.

ifo Konjunkturampel Deutschland

Monatliche Wahrscheinlichkeit für eine expansive Wirtschaftsentwicklung^a



^a Grün = hoch, gelb = mittel, rot = niedrig. Berechnet auf Basis der monatlichen Änderungen des ifo Geschäftsklimaindex Deutschland.

Quelle: ifo Konjunkturumfragen, April 2022.

© ifo Institut

Die monatliche Veränderung des ifo Geschäftsklimaindex Deutschland kann durch ein Markov-Switching Modell in Wahrscheinlichkeiten für die beiden konjunkturellen Regime Expansion bzw. Kontraktion umgesetzt werden. Die ifo Konjunkturampel zeigt die monatlichen Regimewahrscheinlichkeiten für die Phase Expansion. Grüne Ampelwerte signalisieren Wahrscheinlichkeiten von größer als zwei Drittel, was auf eine Expansion deutet. Rote Ampelwerte stehen hingegen für Wahrscheinlichkeiten von unter einem Drittel, was auf Kontraktion hindeutet. Bei gelben Ampelwerten, die Wahrscheinlichkeiten zwischen einem Drittel und zwei Dritteln signalisieren, wird von einer Situation hoher Unsicherheit über das Konjunkturregime ausgegangen, und es erfolgt keine konjunkturelle Klassifizierung.