

**ifo Konjunkturumfrage in Deutschland gesamt
Papier-, Karton- und Pappeverarbeitung**

**Verarbeitendes Gewerbe 2021/2022
C 172000 0**

Berichtsmonat		Mai	Jun	Jul	Aug	Sep	Okt	Nov	Dez	Jan	Feb	Mrz	Apr	Mai
GESCHÄFTSLAGE	+	50.8	50.6	47.5	40.7	44.0	35.2	44.9	52.6	48.0	44.7	44.5	38.9	26.5
Beurteilung	=	43.5	43.2	48.0	52.8	52.8	61.5	52.0	38.8	37.1	43.6	47.1	50.7	60.5
	-	5.8	6.1	4.4	6.5	3.2	3.4	3.1	8.6	14.9	11.7	8.4	10.4	13.0
	S	+45.0	+44.5	+43.1	+34.3	+40.8	+31.8	+41.8	+43.9	+33.2	+33.0	+36.1	+28.6	+13.5
PRODUKTION	+	18.6	27.9	33.7	20.7	29.1	22.9	31.6	18.6	11.1	31.4	16.8	18.6	8.2
Entwicklung	=	68.6	68.3	61.4	66.0	48.3	68.2	62.7	69.4	67.0	51.4	56.2	69.4	71.1
im Vormonat	-	12.8	3.8	5.0	13.3	22.7	8.9	5.6	12.0	21.9	17.1	26.9	12.0	20.6
	0	0.0	0.0	0.0	0.0	0.0	0.0	0.0	0.0	0.0	0.0	0.0	0.0	0.0
	S	+5.8	+24.0	+28.7	+7.4	+6.4	+14.0	+26.0	+6.6	-10.8	+14.3	-10.1	+6.6	-12.4
FERTIGWARENLAGER	+	22.3	18.9	9.9	17.6	17.1	14.9	11.9	11.1	18.3	21.3	17.9	21.6	19.6
Beurteilung	=	54.7	54.4	58.0	58.6	55.5	56.9	66.1	60.1	61.6	50.6	55.5	59.1	62.7
+ zu groß	-	13.9	18.4	21.1	11.1	20.8	16.0	13.3	13.7	9.1	16.9	15.9	8.7	9.3
- zu klein	0	9.2	8.3	11.0	12.7	6.7	12.2	8.8	15.1	11.0	11.2	10.7	10.6	8.3
	S	+9.2	+0.6	-12.6	+7.4	-4.0	-1.3	-1.5	-3.2	+10.3	+5.0	+2.3	+14.4	+11.2
NACHFRAGE	+	40.8	34.0	29.2	9.6	27.6	24.9	31.6	15.9	10.2	16.1	10.0	20.7	10.0
Situation	=	53.2	63.7	58.2	83.6	57.4	67.0	51.1	75.8	69.3	69.3	61.1	53.5	52.6
Entwicklung	-	6.1	2.3	12.5	6.8	15.0	8.1	17.2	8.2	20.5	14.6	28.9	25.8	37.4
im Vormonat	S	+34.7	+31.7	+16.7	+2.8	+12.6	+16.8	+14.4	+7.7	-10.2	+1.6	-18.9	-5.0	-27.4
AUFTRAGSBESTAND	+	45.8	34.0	37.1	20.1	37.5	26.0	41.5	23.8	7.0	18.7	15.6	19.0	10.0
Entwicklung	=	50.3	60.9	53.5	67.6	53.0	70.4	41.8	55.5	73.4	63.1	47.3	56.9	50.7
im Vormonat	-	3.9	5.1	9.4	12.3	9.5	3.6	16.7	20.8	19.6	18.2	37.1	24.1	39.2
	S	+41.9	+28.9	+27.7	+7.7	+28.0	+22.3	+24.9	+3.0	-12.5	+0.5	-21.5	-5.0	-29.2
AUFTRAGSBESTAND	+	36.6	55.0	63.2	54.6	64.3	64.0	52.5	55.3	46.1	36.8	19.3	29.6	24.3
Beurteilung	=	51.8	35.8	29.5	31.2	26.1	22.3	31.9	31.5	37.4	47.3	61.4	58.3	47.3
	-	11.5	9.2	7.3	14.2	9.6	13.7	15.5	13.2	16.6	15.9	19.3	12.1	28.5
	S	+25.1	+45.8	+55.9	+40.4	+54.7	+50.3	+37.0	+42.0	+29.5	+20.9	0.0	+17.5	-4.2
AUSLANDSAUFTRÄGE	+	35.1	38.6	42.2	37.7	36.4	30.9	26.9	37.3	30.7	29.4	11.0	12.3	21.6
Beurteilung	=	45.2	47.4	39.0	45.1	47.3	48.3	48.6	44.2	49.1	50.3	62.1	69.4	50.5
	-	12.2	7.3	14.1	9.1	11.3	15.9	13.6	12.2	14.4	9.5	14.3	12.3	15.4
	0	7.4	6.7	4.7	8.1	5.0	4.9	10.9	6.3	5.7	10.7	12.5	6.0	12.5
	S	+24.8	+33.5	+29.5	+31.1	+26.4	+15.8	+14.9	+26.8	+17.4	+22.3	-3.8	0.0	+7.1
VERKAUFSPREISE	+	60.6	64.3	69.7	72.5	59.2	73.5	73.7	65.8	61.0	71.5	43.7	98.2	76.7
Entwicklung	=	35.1	31.6	30.3	27.5	40.8	26.5	26.3	34.2	39.0	28.5	54.6	1.8	23.3
im Vormonat	-	4.3	4.1	0.0	0.0	0.0	0.0	0.0	0.0	0.0	0.0	1.7	0.0	0.0
	S	+56.3	+60.1	+69.7	+72.5	+59.2	+73.5	+73.7	+65.8	+61.0	+71.5	+42.1	+98.2	+76.7
PRODUKTION	+	17.6	36.8	31.1	34.0	29.6	36.9	33.6	25.1	31.9	32.2	17.6	14.5	12.0
Pläne	=	75.5	60.1	59.0	57.4	57.1	53.1	55.4	65.0	66.8	56.4	56.3	50.0	57.6
für 3 Monate	-	6.8	3.1	9.9	8.6	13.3	10.1	11.0	10.0	1.3	11.4	26.1	35.5	30.4
	0	0.0	0.0	0.0	0.0	0.0	0.0	0.0	0.0	0.0	0.0	0.0	0.0	0.0
	S	+10.8	+33.8	+21.1	+25.3	+16.3	+26.8	+22.6	+15.1	+30.5	+20.8	-8.4	-21.0	-18.4
VERKAUFSPREISE	+	72.3	62.1	71.0	78.4	76.8	78.2	85.4	83.3	77.5	68.3	69.8	86.1	77.2
Erwartungen	=	24.1	34.3	29.0	21.6	14.7	21.8	14.6	16.7	22.5	30.9	28.9	13.9	19.6
für 3 Monate	-	3.7	3.6	0.0	0.0	8.5	0.0	0.0	0.0	0.0	0.8	1.3	0.0	3.2
	S	+68.6	+58.6	+71.0	+78.4	+68.3	+78.2	+85.4	+83.3	+77.5	+67.5	+68.5	+86.1	+74.0
EXPORTGESCHÄFT	+	7.8	30.5	12.0	18.8	15.9	19.6	13.6	14.0	13.6	18.7	19.7	10.5	8.1
Erwartungen	=	81.1	61.7	73.1	73.5	74.4	66.8	70.6	71.4	76.8	63.1	55.8	66.5	60.3
für 3 Monate	-	4.2	1.8	10.7	0.0	5.1	8.4	5.1	9.4	4.4	9.1	13.8	17.4	21.8
	0	7.0	6.0	4.2	7.7	4.5	5.3	10.7	5.1	5.2	9.1	10.7	5.7	9.9
	S	+3.9	+30.5	+1.4	+20.4	+11.3	+11.8	+9.5	+4.8	+9.6	+10.6	+6.6	-7.3	-15.3
BESCHÄFTIGTE Erwartungen	S	+14.1	+19.4	+10.2	+40.1	+20.3	+20.4	+15.3	+13.5	+19.8	+16.3	+9.7	-3.4	+0.7
GESCHÄFTSLAGE	+	28.5	22.3	20.4	38.3	25.6	17.6	5.6	19.1	27.9	16.6	6.9	8.7	6.6
Erwartungen	=	58.4	65.2	56.9	54.0	59.5	62.8	68.4	60.4	59.5	61.6	47.8	39.5	47.5
für 6 Monate	-	13.1	12.5	22.7	7.7	14.9	19.6	26.0	20.5	12.5	21.8	45.3	51.8	45.8
	S	+15.4	+9.7	-2.3	+30.6	+10.7	-2.0	-20.3	-1.3	+15.4	-5.2	-38.4	-43.1	-39.2
GESCHÄFTSKLIMA	S	+29.7	+26.4	+19.2	+32.4	+25.2	+14.2	+8.5	+20.1	+24.1	+13.0	-4.7	-10.6	-14.7

Berichtsmonat		Mai	Jun	Jul	Aug	Sep	Okt	Nov	Dez	Jan	Feb	Mrz	Apr	Mai
AUFTRAGSBEST. in	Mon			1.9			2.2			1.6			2.2	
KAPAZITÄTSAUSL. in	%			90.9			88.2			84.9			88.2	
KAPAZITÄTSAUSL. Beurteilung	+ = - S			11 60 29 -18			16 52 32 -16			18 53 29 -11			30 58 12 +18	
ERTRAGSLAGE Beurteilung	+ = - S	23 52 24 -1				35 42 23 +12								33 41 26 +7
ERTRAGSLAGE Entwicklung	+ = - S	26 42 32 -5				21 41 38 -17								32 31 37 -6
PROD.BEHINDERUNG	Ja			82			91			71			76	
AUFTRAGSMANGEL				6			15			5			24	
FACHKRÄFTEMANGEL				22			51			37			43	
MATERIALKNAPPHEIT				66			74			52			46	
KAPAZITÄTSENGP.				18			18			19			9	
FINANZIERUNGSENGP.				0			1			1			5	
SONSTIGE FAKTOREN				3			2			6			11	
ÜBERSTUNDEN	Ja		62			65			69			48		
mehr als betriebsüblich	Ja		44			46			46			37		
KURZARBEIT	Ja		7			3			3			2		
innerhalb von 3 Mon.	Ja		7			8			8			3		
WETTBEWERBSPoS. INLANDSMARKT	+ = - S			20 77 3 +17			13 76 12 +2			22 66 12 +11			27 60 12 +15	
AUSLANDSMÄRKTE INNERHALB DER EU	+ = - 0 S			10 83 3 4 +8			13 69 14 4 -1			17 71 9 4 +9			23 68 6 3 +18	
AUSLANDSMÄRKTE AUßERHALB DER EU	+ = - 0 S			2 86 0 12 +2			2 69 10 18 -10			5 67 13 16 -10			16 52 13 19 +4	

**ifo Konjunkturumfrage in Deutschland gesamt
Herstellung von Papier, Karton und Pappe**

**Verarbeitendes Gewerbe 2021/2022
C 171200 0**

Berichtsmonat		Mai	Jun	Jul	Aug	Sep	Okt	Nov	Dez	Jan	Feb	Mrz	Apr	Mai
GESCHÄFTSLAGE	+	26.9	38.8	21.7	14.7	8.2	13.4	16.5	32.9	37.7	36.3	31.0	30.4	36.0
Beurteilung	=	67.5	53.7	71.4	77.9	82.1	61.1	76.0	55.9	54.9	61.3	62.4	61.4	54.7
	-	5.7	7.5	6.9	7.4	9.7	25.5	7.5	11.3	7.4	2.5	6.7	8.2	9.3
	S	+21.2	+31.3	+14.7	+7.4	-1.5	-12.1	+9.0	+21.6	+30.4	+33.8	+24.3	+22.2	+26.6
PRODUKTION	+	25.0	11.4	28.6	12.7	15.9	17.8	11.0	3.2	8.8	30.9	9.8	13.1	1.9
Entwicklung	=	64.2	86.6	69.6	74.5	69.7	79.6	70.5	89.6	52.5	58.8	83.4	83.5	73.4
im Vormonat	-	10.8	2.0	1.8	12.7	14.4	2.5	18.5	7.2	38.7	10.3	6.7	3.4	24.8
	0	0.0	0.0	0.0	0.0	0.0	0.0	0.0	0.0	0.0	0.0	0.0	0.0	0.0
	S	+14.2	+9.5	+26.7	0.0	+1.5	+15.3	-7.5	-4.1	-29.9	+20.6	+3.1	+9.7	-22.9
FERTIGWARENLAGER	+	5.2	15.4	6.5	19.6	33.8	30.6	10.8	12.4	0.0	2.9	0.0	8.0	9.3
Beurteilung	=	71.2	69.2	69.6	65.1	42.3	45.2	69.7	59.4	54.9	69.6	73.3	56.8	62.1
+ zu groß	-	16.5	8.0	15.7	9.1	17.4	15.9	11.8	22.1	38.7	21.1	20.5	27.8	19.2
- zu klein	0	7.1	7.5	8.3	6.2	6.5	8.3	7.7	6.0	6.4	6.4	6.2	7.4	9.3
	S	-12.2	+8.1	-10.1	+11.2	+17.6	+16.0	-1.1	-10.3	-41.4	-19.4	-21.8	-21.5	-10.8
NACHFRAGE	+	40.1	38.8	24.4	5.3	37.8	38.2	25.0	27.9	14.2	18.1	24.8	27.3	12.1
Situation	=	53.8	41.8	66.8	69.4	52.2	58.6	62.5	67.1	80.4	74.5	54.3	48.3	63.1
Entwicklung	-	6.1	19.4	8.8	25.4	10.0	3.2	12.5	5.0	5.4	7.4	21.0	24.4	24.8
im Vormonat	S	+34.0	+19.4	+15.7	-20.1	+27.9	+35.0	+12.5	+23.0	+8.8	+10.8	+3.8	+2.8	-12.6
AUFTRAGSBESTAND	+	42.5	50.2	26.7	9.1	17.4	31.8	24.0	34.2	11.8	23.0	27.1	31.3	22.4
Entwicklung	=	51.4	44.3	64.5	68.4	67.2	58.6	63.5	50.5	82.8	68.1	70.5	44.3	48.1
im Vormonat	-	6.1	5.5	8.8	22.5	15.4	9.6	12.5	15.3	5.4	8.8	2.4	24.4	29.4
	S	+36.3	+44.8	+18.0	-13.4	+2.0	+22.3	+11.5	+18.9	+6.4	+14.2	+24.8	+6.8	-7.0
AUFTRAGSBESTAND	+	33.5	35.8	31.8	20.1	33.3	69.3	57.0	65.4	57.4	61.0	52.9	67.0	43.5
Beurteilung	=	60.4	56.2	60.8	75.1	58.2	30.7	33.0	34.6	40.2	39.0	44.3	25.0	47.2
	-	6.1	8.0	7.4	4.8	8.5	0.0	10.0	0.0	2.5	0.0	2.9	8.0	9.3
	S	+27.4	+27.9	+24.4	+15.3	+24.9	+69.3	+47.0	+65.4	+54.9	+61.0	+50.0	+59.1	+34.1
AUSLANDSAUFTRÄGE	+	39.0	35.2	32.5	23.9	38.9	71.3	55.7	62.1	54.5	53.9	58.6	54.1	47.9
Beurteilung	=	56.7	56.8	62.3	70.5	50.9	28.7	34.0	37.9	43.1	46.1	41.4	33.3	44.7
	-	4.3	8.0	5.2	5.7	10.2	0.0	10.3	0.0	2.5	0.0	0.0	12.6	7.4
	0	0.0	0.0	0.0	0.0	0.0	0.0	0.0	0.0	0.0	0.0	0.0	0.0	0.0
	S	+34.8	+27.1	+27.2	+18.2	+28.7	+71.3	+45.4	+62.1	+52.0	+53.9	+58.6	+41.5	+40.5
VERKAUFSPREISE	+	77.8	73.1	85.7	82.1	69.9	92.7	82.6	70.1	83.8	92.6	79.0	93.9	92.6
Entwicklung	=	22.2	26.9	14.3	17.9	30.1	7.3	17.4	29.9	16.3	7.4	21.0	6.1	7.4
im Vormonat	-	0.0	0.0	0.0	0.0	0.0	0.0	0.0	0.0	0.0	0.0	0.0	0.0	0.0
	S	+77.8	+73.1	+85.7	+82.1	+69.9	+92.7	+82.6	+70.1	+83.8	+92.6	+79.0	+93.9	+92.6
PRODUKTION	+	25.8	12.9	10.6	5.8	14.9	3.6	5.6	18.9	23.1	27.9	21.0	33.0	18.2
Pläne	=	68.9	87.1	84.8	86.9	76.1	92.1	81.7	78.3	54.8	66.7	65.7	55.7	75.2
für 3 Monate	-	5.3	0.0	4.6	7.3	9.0	4.3	12.7	2.8	22.1	5.4	13.3	11.4	6.5
	0	0.0	0.0	0.0	0.0	0.0	0.0	0.0	0.0	0.0	0.0	0.0	0.0	0.0
	S	+20.6	+12.9	+6.0	-1.5	+6.0	-0.7	-7.1	+16.1	+1.0	+22.5	+7.6	+21.6	+11.7
VERKAUFSPREISE	+	92.2	71.6	71.0	78.0	91.5	92.9	79.0	82.0	79.9	75.0	82.0	97.2	70.6
Erwartungen	=	7.8	28.4	29.0	22.0	8.5	7.1	21.0	18.0	20.1	25.0	18.0	2.8	29.4
für 3 Monate	-	0.0	0.0	0.0	0.0	0.0	0.0	0.0	0.0	0.0	0.0	0.0	0.0	0.0
	S	+92.2	+71.6	+71.0	+78.0	+91.5	+92.9	+79.0	+82.0	+79.9	+75.0	+82.0	+97.2	+70.6
EXPORTGESCHÄFT	+	28.9	29.9	13.0	19.6	35.8	4.5	11.0	21.6	24.5	8.3	17.1	9.0	22.0
Erwartungen	=	68.4	67.9	82.0	75.6	58.2	84.1	78.0	72.1	60.8	88.7	65.2	75.3	78.0
für 3 Monate	-	2.6	2.2	5.0	4.8	6.0	11.5	11.0	6.3	14.7	2.9	17.6	15.7	0.0
	0	0.0	0.0	0.0	0.0	0.0	0.0	0.0	0.0	0.0	0.0	0.0	0.0	0.0
	S	+26.3	+27.7	+8.0	+14.8	+29.9	-7.0	0.0	+15.3	+9.8	+5.4	-0.5	-6.6	+22.0
BESCHÄFTIGTE Erwartungen	S	-4.7	-5.0	-3.2	+2.4	-7.5	+1.3	-5.0	+12.2	+2.0	-3.4	-7.1	-5.7	+4.7
GESCHÄFTSLAGE	+	28.8	41.3	31.3	25.4	48.3	29.9	41.5	36.0	32.8	33.8	23.8	27.3	14.0
Erwartungen	=	58.0	42.3	53.5	56.0	23.9	32.5	34.5	53.6	49.5	48.5	26.2	30.7	54.2
für 6 Monate	-	13.2	16.4	15.2	18.7	27.9	37.6	24.0	10.4	17.6	17.6	50.0	42.0	31.8
	S	+15.6	+24.9	+16.1	+6.7	+20.4	-7.6	+17.5	+25.7	+15.2	+16.2	-26.2	-14.8	-17.8
GESCHÄFTSKLIMA	S	+18.4	+28.1	+15.4	+7.0	+9.2	-9.9	+13.2	+23.6	+22.7	+24.8	-2.6	+2.9	+3.2

Berichtsmonat		Mai	Jun	Jul	Aug	Sep	Okt	Nov	Dez	Jan	Feb	Mrz	Apr	Mai
AUFTRAGSBEST. in	Mon			2.1			2.3			2.5			2.7	
KAPAZITÄTSAUSL. in	%			93.7			93.4			94.6			93.6	
KAPAZITÄTSAUSL. Beurteilung	+ = - S			8 82 10 -2			7 71 22 -16			5 65 29 -24			29 48 23 +6	
ERTRAGSLAGE Beurteilung	+ = - S	17 36 47 -30				6 24 70 -64								49 19 33 +16
ERTRAGSLAGE Entwicklung	+ = - S	28 25 48 -20				13 24 64 -51								58 14 28 +30
PROD.BEHINDERUNG	Ja			55			68			66			75	
AUFTRAGSMANGEL				5			0			3			11	
FACHKRÄFTEMANGEL				16			24			21			28	
MATERIALKNAPPHEIT				39			52			55			51	
KAPAZITÄTSENGP.				10			25			27			23	
FINANZIERUNGSENGP.				3			0			0			0	
SONSTIGE FAKTOREN				8			15			13			15	
ÜBERSTUNDEN	Ja		29			38			57			46		
mehr als betriebsüblich	Ja		11			10			15			19		
KURZARBEIT	Ja		3			2			0			0		
innerhalb von 3 Mon.	Ja		3			5			5			0		
WETTBEWERBSPoS. INLANDSMARKT	+ = - S			22 75 4 +18			31 69 0 +31			32 69 0 +32			20 80 0 +20	
AUSLANDSMÄRKTE INNERHALB DER EU	+ = - S			22 79 0 0 +22			27 57 17 0 +10			32 60 9 0 +23			20 80 0 0 +20	
AUSLANDSMÄRKTE AUßERHALB DER EU	+ = - S			27 65 0 9 +29			22 72 7 0 +15			17 42 27 14 -12			15 85 0 0 +15	

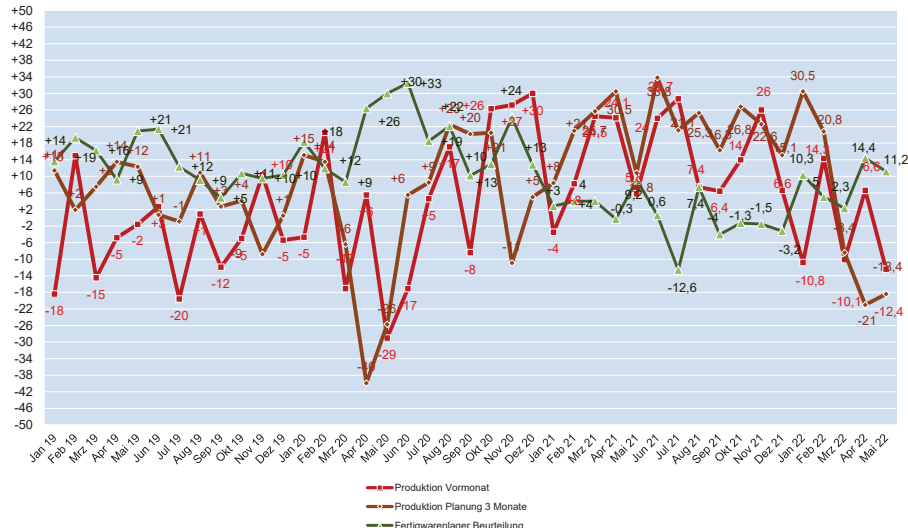
**ifo Konjunkturumfrage in Deutschland gesamt
Herstellung von Verpackungsmitteln aus Kunststoffen**

**Verarbeitendes Gewerbe 2021/2022
C 222200 0**

Berichtsmonat		Mai	Jun	Jul	Aug	Sep	Okt	Nov	Dez	Jan	Feb	Mrz	Apr	Mai
GESCHÄFTSLAGE	+	44.8	53.0	55.0	45.0	52.4	42.1	30.9	33.3	33.5	31.6	35.5	24.4	46.7
Beurteilung	=	46.5	45.4	39.7	36.9	21.8	48.4	62.3	52.6	62.0	53.4	55.8	64.8	35.6
	-	8.7	1.6	5.3	18.1	25.9	9.4	6.9	14.0	4.5	14.9	8.7	10.9	17.8
	S	+36.0	+51.4	+49.7	+26.8	+26.5	+32.7	+24.0	+19.3	+29.1	+16.7	+26.7	+13.5	+28.9
PRODUKTION	+	18.0	40.4	28.2	23.5	21.2	23.8	19.1	23.4	7.3	27.5	18.2	13.8	11.9
Entwicklung	=	69.2	48.1	70.5	51.7	48.2	70.6	71.1	72.5	82.7	70.1	78.2	84.7	63.6
im Vormonat	-	12.8	11.5	1.3	24.8	30.6	5.6	9.8	4.1	10.1	2.4	3.5	1.6	24.4
	0	0.0	0.0	0.0	0.0	0.0	0.0	0.0	0.0	0.0	0.0	0.0	0.0	0.0
	S	+5.2	+29.0	+26.8	-1.3	-9.4	+18.1	+9.2	+19.3	-2.8	+25.1	+14.7	+12.2	-12.5
FERTIGWARENLAGER	+	19.2	11.5	22.5	25.5	15.8	23.9	20.0	15.2	15.6	23.6	18.6	24.9	26.7
Beurteilung	=	52.9	71.0	55.6	41.6	65.5	54.2	60.6	64.9	58.7	60.3	66.3	59.6	52.8
+ zu groß	-	9.9	6.0	8.6	15.4	8.5	7.1	8.0	3.5	12.3	9.2	3.5	2.6	4.4
- zu klein	0	18.0	11.5	13.2	17.4	10.3	14.8	11.4	16.4	13.4	6.9	11.6	13.0	16.1
	S	+11.3	+6.2	+16.0	+12.2	+8.1	+19.7	+13.5	+14.0	+3.9	+15.4	+17.1	+25.6	+26.5
NACHFRAGE	+	37.8	32.2	31.1	29.5	12.9	11.3	19.4	26.9	8.4	18.4	26.2	21.9	9.4
Situation	=	41.9	66.7	64.2	50.3	62.9	75.0	65.1	67.3	87.7	79.9	70.9	68.2	64.4
Entwicklung	-	20.3	1.1	4.6	20.1	24.1	13.8	15.4	5.8	3.9	1.7	2.9	9.9	26.1
im Vormonat	S	+17.4	+31.1	+26.5	+9.4	-11.2	-2.5	+4.0	+21.1	+4.5	+16.7	+23.3	+12.0	-16.7
AUFTRAGSBESTAND	+	34.9	33.9	27.8	29.5	22.6	26.3	27.0	22.2	14.0	17.2	24.4	19.7	16.1
Entwicklung	=	44.8	62.3	70.9	50.3	57.7	58.1	60.9	74.9	81.6	79.9	73.3	69.4	55.6
im Vormonat	-	20.3	3.8	1.3	20.1	19.6	15.6	12.1	2.9	4.5	2.9	2.3	10.9	28.3
	S	+14.5	+30.1	+26.5	+9.4	+3.0	+10.6	+14.9	+19.3	+9.5	+14.4	+22.1	+8.8	-12.2
AUFTRAGSBESTAND	+	34.9	38.8	39.6	35.6	28.8	39.0	27.4	28.4	21.2	25.0	34.1	26.6	13.7
Beurteilung	=	45.3	56.3	40.9	36.9	48.2	35.2	46.9	63.3	68.8	65.1	59.9	60.6	58.9
	-	19.8	4.9	19.5	27.5	22.9	25.8	25.7	8.3	10.0	9.9	6.0	12.8	27.4
	S	+15.1	+33.9	+20.1	+8.1	+5.9	+13.2	+1.7	+20.1	+11.2	+15.1	+28.1	+13.8	-13.7
AUSLANDSAUFTRÄGE	+	15.0	13.5	17.1	30.6	23.9	17.6	14.1	13.2	15.0	8.8	29.4	11.5	9.5
Beurteilung	=	50.0	67.4	56.4	35.4	38.7	37.8	43.5	61.0	61.7	66.0	53.6	68.4	53.3
	-	21.3	5.1	15.7	23.6	22.7	27.0	27.1	15.1	11.4	11.6	6.5	14.9	27.2
	0	13.8	14.0	10.7	10.4	14.7	17.6	15.3	10.7	12.0	13.6	10.5	5.2	10.1
	S	-7.2	+9.8	+1.6	+7.8	+1.4	-11.5	-15.3	-2.1	+4.1	-3.1	+25.5	-3.6	-19.7
VERKAUFSPREISE	+	66.9	56.4	65.6	34.2	27.9	28.5	53.9	42.8	54.0	70.3	49.6	69.7	68.5
Entwicklung	=	33.1	42.1	32.8	58.3	61.5	71.5	46.1	57.2	46.0	29.7	50.4	30.3	31.5
im Vormonat	-	0.0	1.4	1.6	7.5	10.7	0.0	0.0	0.0	0.0	0.0	0.0	0.0	0.0
	S	+66.9	+55.0	+64.1	+26.7	+17.2	+28.5	+53.9	+42.8	+54.0	+70.3	+49.6	+69.7	+68.5
PRODUKTION	+	45.9	27.9	27.9	27.5	21.8	23.1	15.4	14.0	31.3	12.0	17.1	20.2	17.8
Pläne	=	48.8	53.0	54.4	44.3	60.0	62.5	75.4	84.2	62.6	85.6	80.6	73.1	74.4
für 3 Monate	-	5.2	19.1	17.7	28.2	18.2	14.4	9.1	1.8	6.1	2.4	2.4	6.7	7.8
	0	0.0	0.0	0.0	0.0	0.0	0.0	0.0	0.0	0.0	0.0	0.0	0.0	0.0
	S	+40.7	+8.7	+10.2	-0.7	+3.5	+8.8	+6.3	+12.3	+25.1	+9.6	+14.7	+13.5	+10.0
VERKAUFSPREISE	+	66.3	60.7	23.8	44.3	27.6	45.0	49.1	55.6	46.4	46.1	46.5	71.0	66.1
Erwartungen	=	33.7	39.3	72.8	36.9	56.5	43.1	50.9	44.4	53.6	53.9	53.5	29.0	33.9
für 3 Monate	-	0.0	0.0	3.3	18.8	15.9	11.9	0.0	0.0	0.0	0.0	0.0	0.0	0.0
	S	+66.3	+60.7	+20.5	+25.5	+11.8	+33.1	+49.1	+55.6	+46.4	+46.1	+46.5	+71.0	+66.1
EXPORTGESCHÄFT	+	33.1	19.1	7.3	25.5	5.9	11.6	17.6	4.7	9.5	4.8	14.0	8.3	10.0
Erwartungen	=	49.4	55.2	68.9	47.0	64.7	55.5	65.9	84.2	70.4	80.8	63.4	74.1	68.3
für 3 Monate	-	4.7	12.0	13.9	17.4	14.1	16.1	1.2	1.2	8.9	1.8	13.4	13.0	11.1
	0	12.8	13.7	9.9	10.1	15.3	16.8	15.3	9.9	11.2	12.6	9.3	4.7	10.6
	S	+32.7	+8.2	-7.4	+9.0	-9.7	-5.4	+19.4	+3.9	+0.6	+3.4	+0.6	-4.9	-1.2
BESCHÄFTIGTE Erwartungen	S	+18.0	+12.6	0.0	+4.0	+6.1	-1.3	+17.1	+17.2	+11.0	+11.9	+16.3	+14.5	+10.6
GESCHÄFTSLAGE	+	31.4	24.0	37.1	31.5	22.4	27.6	18.0	4.7	4.5	7.8	4.1	0.0	10.6
Erwartungen	=	45.3	56.8	30.5	48.3	50.6	47.4	66.9	83.6	83.2	89.8	52.3	54.3	40.8
für 6 Monate	-	23.3	19.1	32.5	20.1	27.1	25.0	15.1	11.7	12.3	2.4	43.6	45.7	48.6
	S	+8.1	+4.9	+4.6	+11.4	-4.7	+2.6	+2.9	-7.0	-7.8	+5.4	-39.5	-45.7	-38.0
GESCHÄFTSKLIMA	S	+21.6	+27.0	+26.0	+19.0	+10.3	+17.1	+13.2	+5.7	+9.8	+11.0	-9.3	-18.5	-7.4

Berichtsmonat		Mai	Jun	Jul	Aug	Sep	Okt	Nov	Dez	Jan	Feb	Mrz	Apr	Mai
AUFTRAGSBEST. in	Mon			2.8			2.5			2.5			2.1	
KAPAZITÄTSAUSL. in	%			79.6			78.7			80.1			80.6	
KAPAZITÄTSAUSL. Beurteilung	+ = - S			21 60 19 +1			30 53 17 +13			13 74 13 0			19 73 8 +10	
ERTRAGSLAGE Beurteilung	+ = - S	25 59 16 +9				25 46 29 -4								23 46 31 -8
ERTRAGSLAGE Entwicklung	+ = - S	28 46 27 +1				15 48 37 -21								14 37 49 -36
PROD.BEHINDERUNG	Ja			76			79			70			65	
AUFTRAGSMANGEL				16			25			10			9	
FACHKRÄFTEMANGEL				22			38			44			39	
MATERIALKNAPPHEIT				49			51			51			61	
KAPAZITÄTSENGP.				7			0			0			0	
FINANZIERUNGSENGP.				1			0			3			5	
SONSTIGE FAKTOREN				4			8			5			18	
ÜBERSTUNDEN	Ja		42			44			44			36		
mehr als betriebsüblich	Ja		25			13			31			23		
KURZARBEIT	Ja		2			0			3			4		
innerhalb von 3 Mon.	Ja		2			3			6			4		
WETTBEWERBSPoS. INLANDSMARKT	+ = - S			17 79 5 +12			7 78 15 -9			21 75 5 +16			5 85 9 -4	
AUSLANDSMÄRKTE INNERHALB DER EU	+ = - 0 S			13 63 12 12 +1			6 64 19 10 -14			19 67 6 8 +14			0 84 11 5 -11	
AUSLANDSMÄRKTE AUßERHALB DER EU	+ = - 0 S			7 70 9 14 -2			7 58 20 15 -15			15 67 6 11 +10			0 67 20 13 -23	

Entwicklung von Produktion und Lager in der Papier-, Karton- und Pappverarbeitung 2019/2022



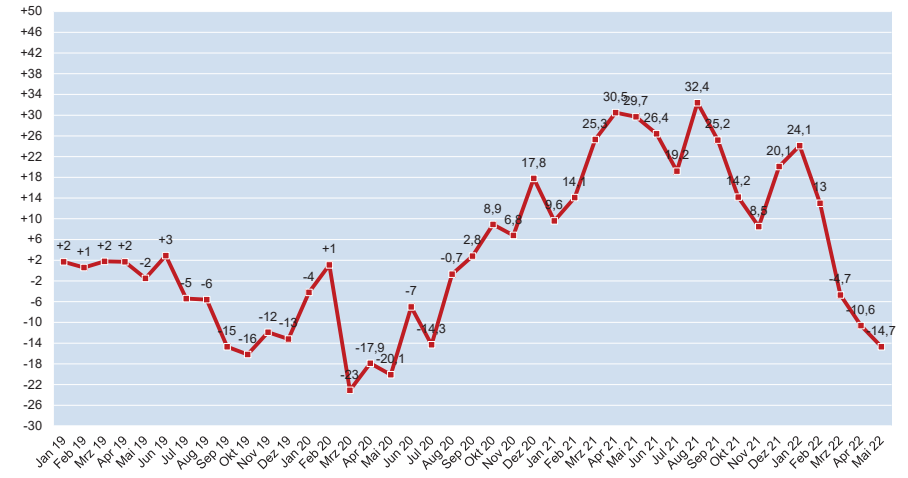
Quelle: ifo-Institut; HPV, 23.05.2022/r6

ifo Konjunkturumfrage in Deutschland Mai 2022



Salden

Entwicklung des Geschäftsklimas in der Papier-, Karton- und Pappverarbeitung 2019/2022



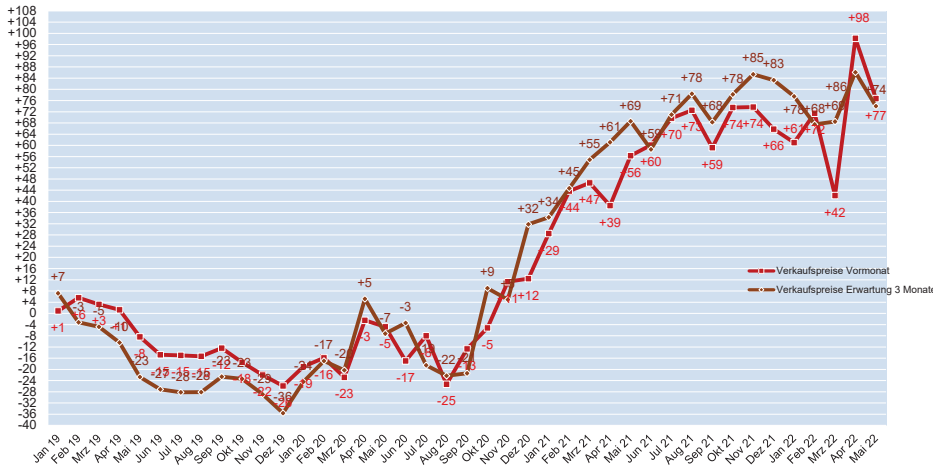
Quelle: ifo-Institut; HPV, 23.05.2022/r6

ifo Konjunkturumfrage in Deutschland Mai 2022



Salden

Entwicklung von Verkaufspreise in der Papier-, Karton- und Pappverarbeitung 2019/2022



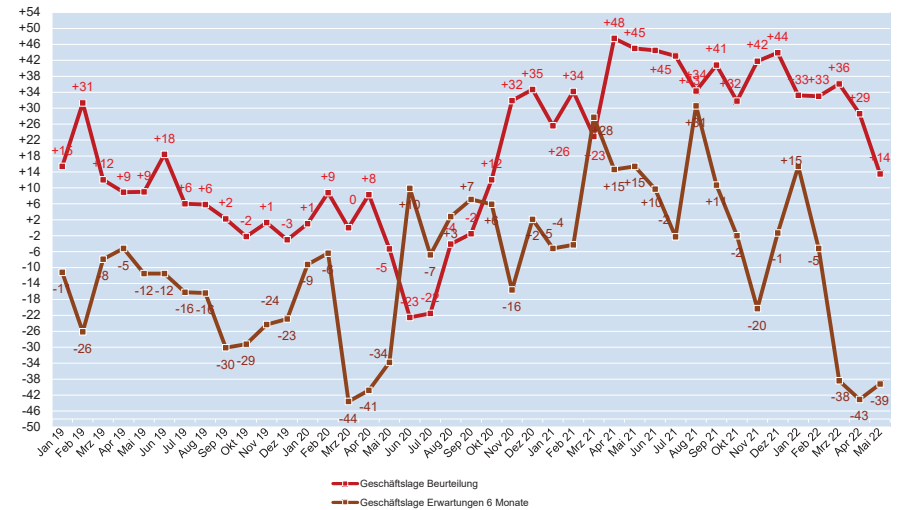
Quelle: ifo-Institut; HPV, 23.05.2022/r6

ifo Konjunkturumfrage in Deutschland Mai 2022



Salden

Entwicklung der Geschäftslage in der Papier-, Karton- und Pappverarbeitung 2019/2022



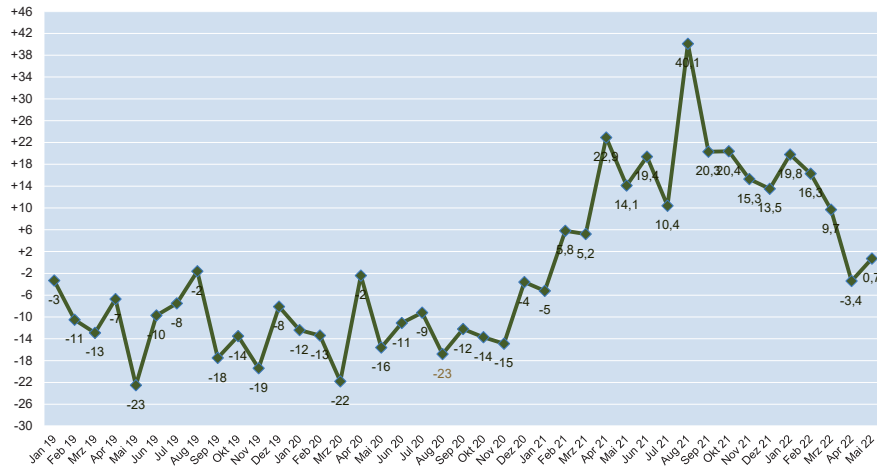
Quelle: ifo-Institut; HPV, 23.05.2022/r6

ifo Konjunkturumfrage in Deutschland Mai 2022



Salden

Entwicklung Beschäftigungserwartung in der Papier-, Karton- und Pappeverarbeitung 2019/2022

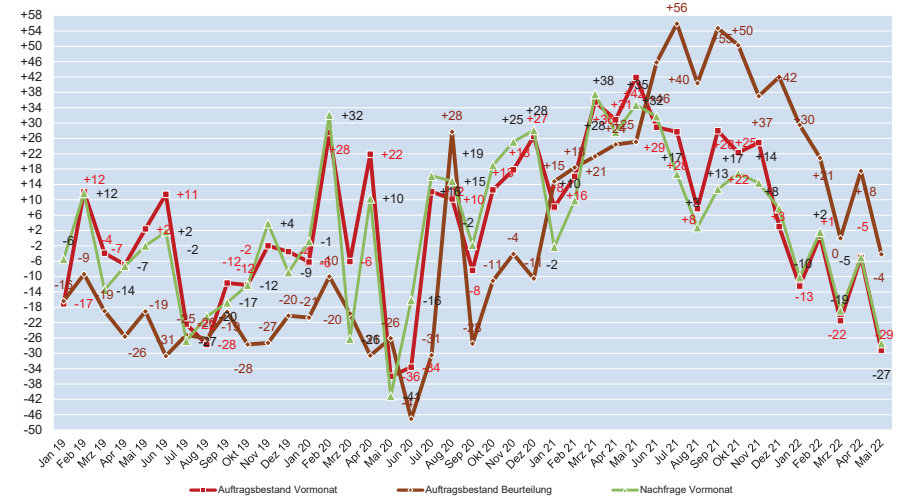


Salden Quelle: ifo-Institut; HPV, 23.05.2022/r6

ifo Konjunkturumfrage in Deutschland Mai 2022



Entwicklung Aufträge und Nachfrage in der Papier-, Karton- und Pappeverarbeitung 2019/2022



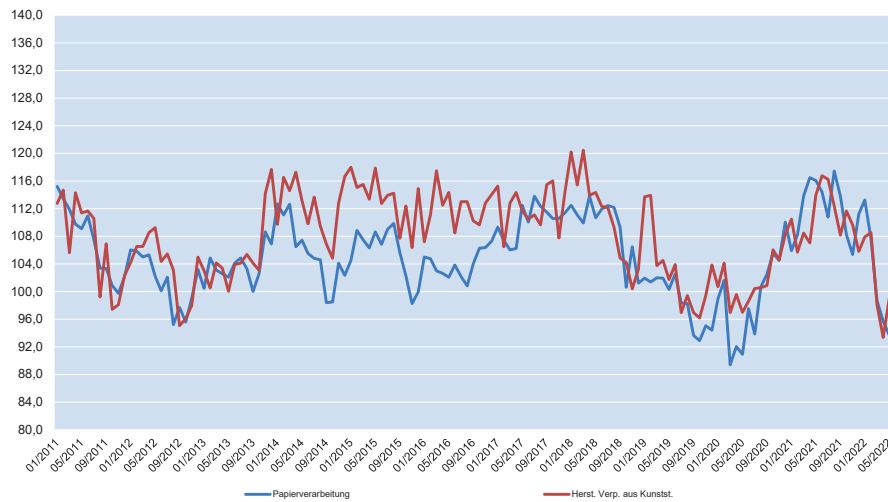
Salden Quelle: ifo-Institut; HPV, 23.05.2022/r6

ifo Konjunkturumfrage in Deutschland Mai 2022



Langfristige Entwicklung des Geschäftsklimas in der Papierverarbeitung und der Herstellung von Verpackung aus Kunststoff

nicht saisonbereinigt



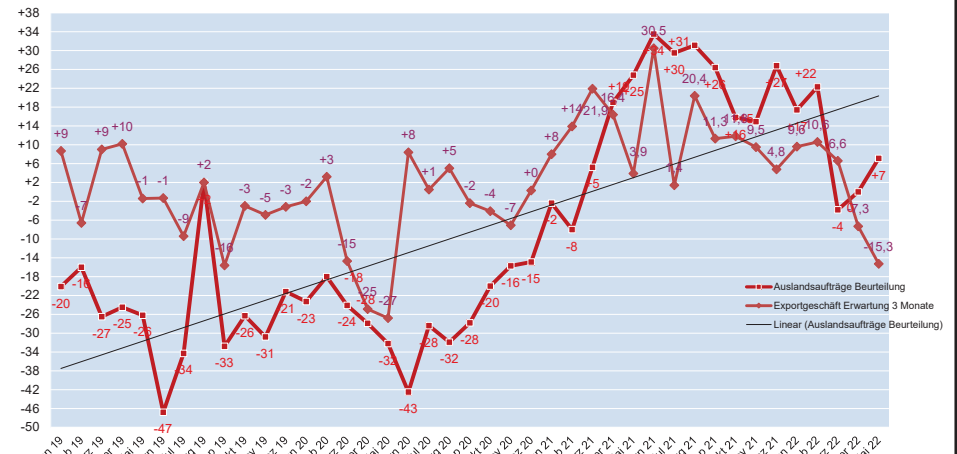
Index:
2005 = 100

Quelle: ifo-Institut; HPV, 23.05.2022/r6

ifo Konjunkturumfrage in Deutschland Mai 2022



Entwicklung Export und Auslandsaufträge in der Papier-, Karton- und Pappeverarbeitung 2019/2022



Salden

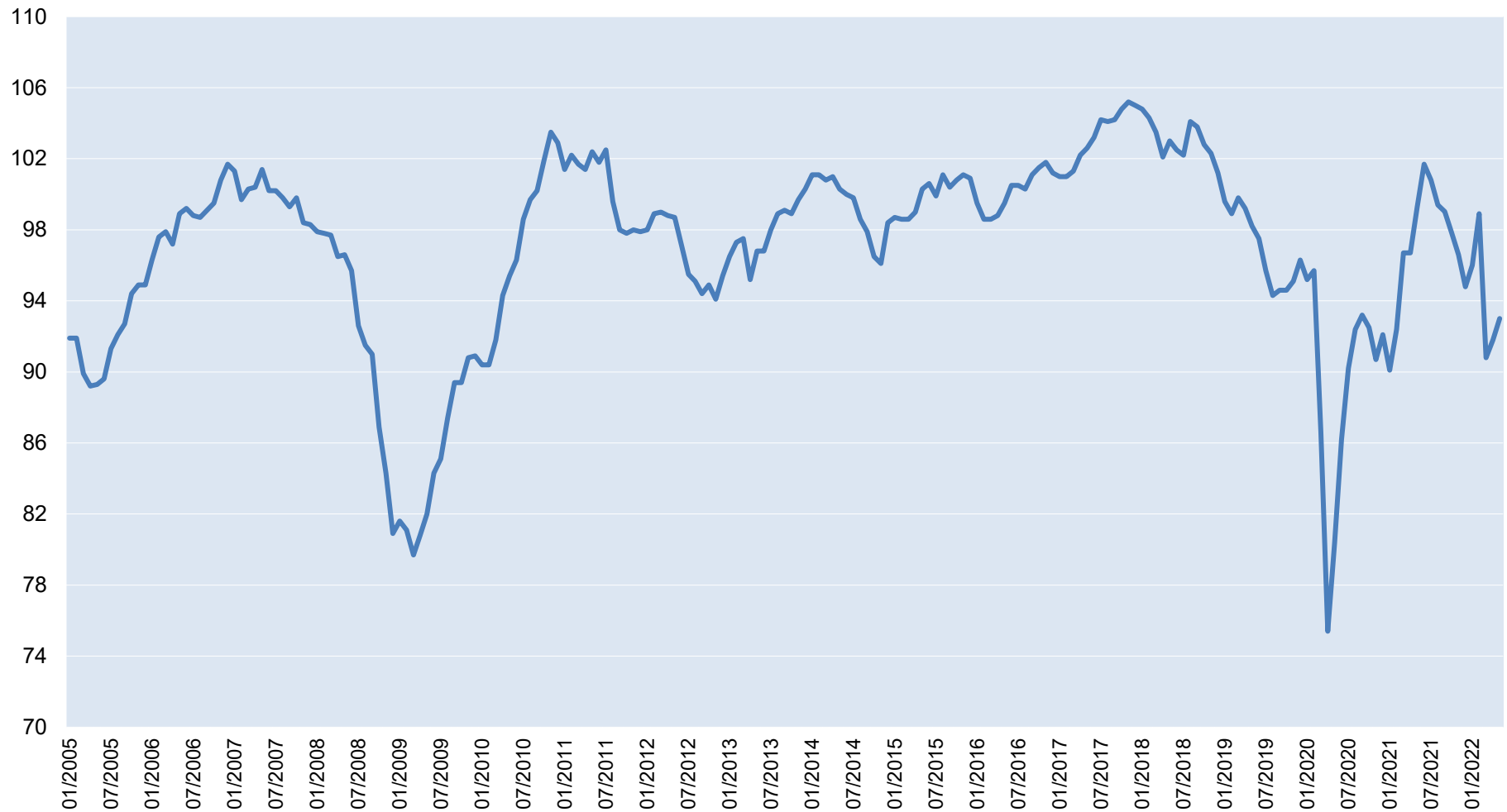
Quelle: ifo-Institut; HPV, 23.05.2022/r6

ifo Konjunkturumfrage in Deutschland Mai 2022



saisonbereinigt

Langfristige Entwicklung des Geschäftsklima in Deutschland seit 2005



Index:
2005 = 100

Quelle: ifo-Institut; HPV, 23.05.2022/rö

ifo Konjunkturumfrage in Deutschland Mai 2022



ifo Geschäftsklima Deutschland
Ergebnisse der ifo Konjunkturumfragen im Mai 2022

ifo Geschäftsklimaindex gestiegen

München, 23. Mai 2022 – Die Stimmung in der deutschen Wirtschaft hat sich aufgehellt. Der ifo Geschäftsklimaindex ist im Mai auf 93,0 Punkte gestiegen, nach 91,9 Punkten¹ im April. Die Unternehmen waren vor allem merklich zufriedener mit den laufenden Geschäften. Die Erwartungen veränderten sich hingegen kaum, die Unternehmen blieben weiter skeptisch. Die deutsche Wirtschaft erweist sich trotz Inflations Sorgen, Materialengpässen und Krieg in der Ukraine als robust. Anzeichen für eine Rezession sind derzeit nicht sichtbar.

Im *Verarbeitenden Gewerbe* legte der Index merklich zu. Die aktuelle Lage bewerteten die Unternehmen etwas besser. Auch die Erwartungen stiegen deutlich an. Die Firmen sind aber weiterhin spürbar skeptisch mit Blick auf die kommenden Monate. Die Nachfrage erhielt einen deutlichen Dämpfer und die Auftragseingänge schwächten sich ab.

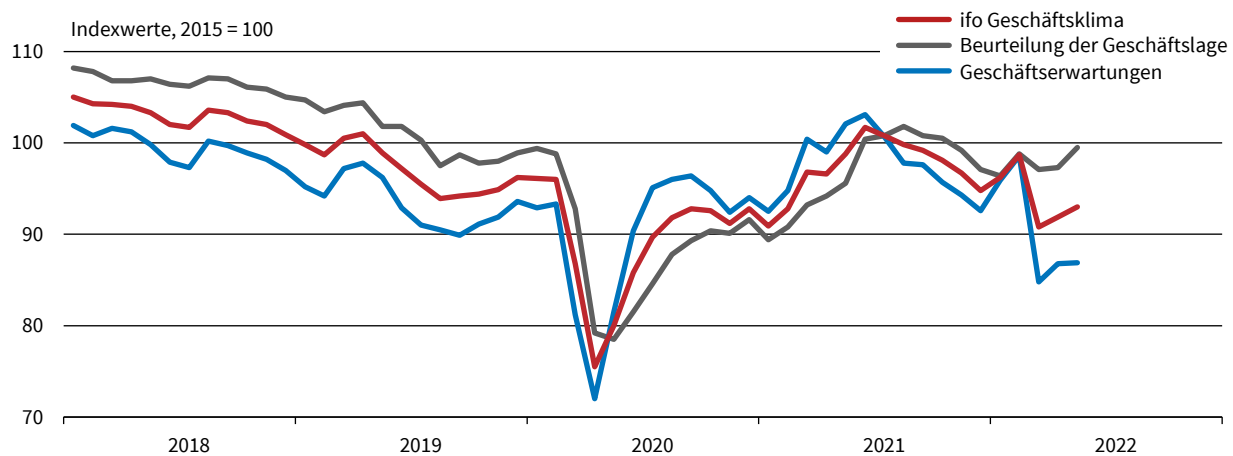
Im *Dienstleistungssektor* hat sich das Geschäftsklima verbessert. Die Dienstleister waren merklich zufriedener mit den laufenden Geschäften. Ein größerer Anstieg des Lageindicators war zuletzt im Juni 2021 zu beobachten. Die Erwartungen fielen hingegen wieder pessimistischer aus. Insbesondere Transport- und Logistikunternehmen machten sich Sorgen.

Im *Handel* ist der Geschäftsklimaindikator nach zwei Rückgängen in Folge wieder gestiegen. Vor allem die Einschätzungen zur aktuellen Lage verbesserten sich. Auch die Erwartungen zeigten etwas nach oben, blieben aber deutlich pessimistisch.

Im *Bauhauptgewerbe* hat sich das Geschäftsklima nach dem Absturz im April wieder etwas erholt. Dies war auf eine Verbesserung der Erwartungen zurückzuführen. Ihre laufenden Geschäfte bewerteten sie etwas besser. Gleichwohl bleibt die Mehrheit der Unternehmen pessimistisch.

Clemens Fuest
Präsident des ifo Instituts

ifo Geschäftsklima Deutschland^a
Saisonbereinigt



^a Verarbeitendes Gewerbe, Dienstleistungssektor, Handel und Bauhauptgewerbe.
Quelle: ifo Konjunkturumfragen, Mai 2022.

© ifo Institut

ifo Geschäftsklima Deutschland (Indexwerte, 2015 = 100, saisonbereinigt)

Monat/Jahr	05/21	06/21	07/21	08/21	09/21	10/21	11/21	12/21	01/22	02/22	03/22	04/22	05/22
Klima	98,8	101,7	100,8	99,8	99,2	98,1	96,7	94,8	96,2	98,7	90,8	91,9	93,0
Lage	95,6	100,4	100,8	101,8	100,8	100,5	99,2	97,1	96,4	98,8	97,1	97,3	99,5
Erwartungen	102,1	103,1	100,7	97,8	97,6	95,7	94,3	92,6	95,9	98,6	84,8	86,8	86,9

Quelle: ifo Konjunkturumfragen, Mai 2022.

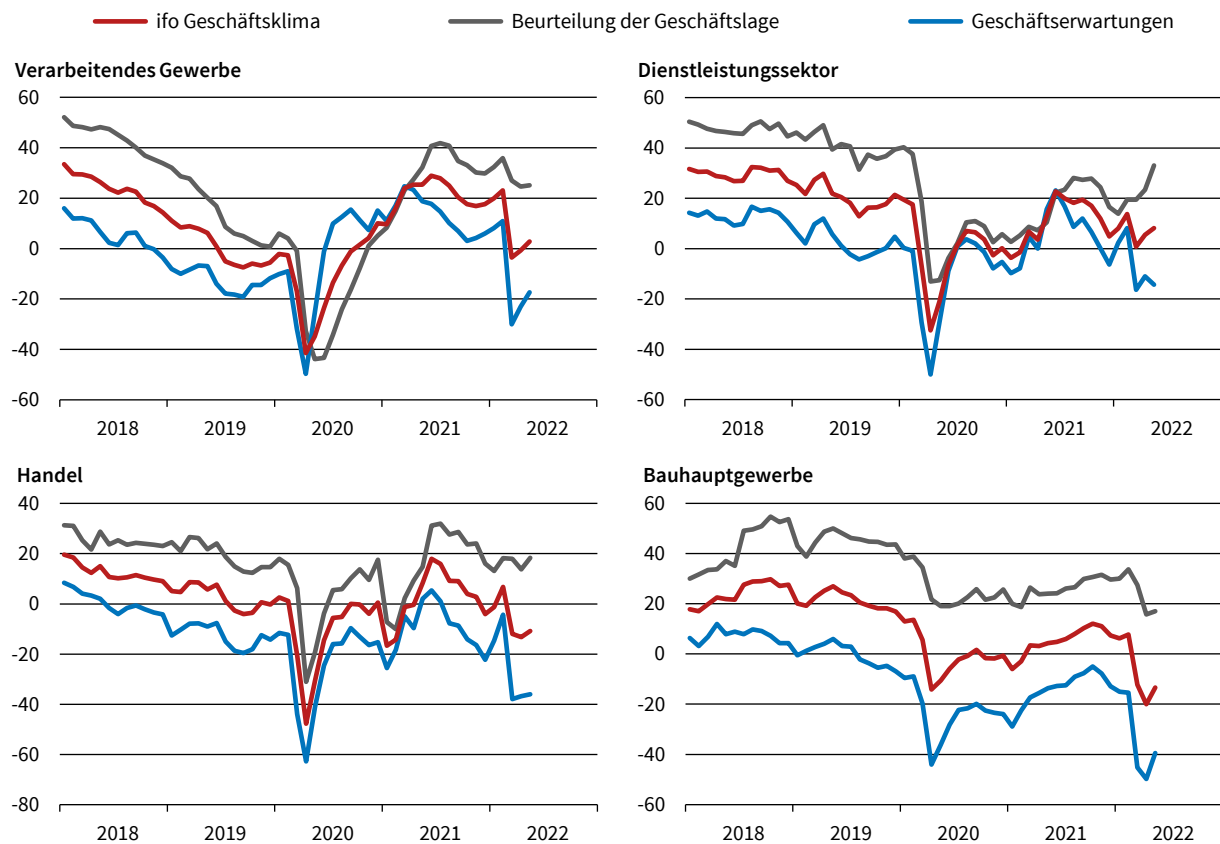
© ifo Institut

Lange Zeitreihen im Excel-Format können über <https://www.ifo.de/umfragen/zeitreihen> abgerufen werden.

¹ Saisonbereinigt korrigiert

ifo Geschäftsklima, Geschäftslage und -erwartungen nach Wirtschaftsbereichen

Salden, saisonbereinigt



Quelle: ifo Konjunkturumfragen, Mai 2022.

© ifo Institut

ifo Geschäftsklima Deutschland nach Wirtschaftsbereichen (Salden, saisonbereinigt)

Monat/Jahr	05/21	06/21	07/21	08/21	09/21	10/21	11/21	12/21	01/22	02/22	03/22	04/22	05/22
Deutschland	16,0	22,4	20,3	18,2	16,8	14,4	11,4	7,3	10,3	15,7	-1,6	0,9	3,3
Verarbeitendes Gewerbe	25,3	28,9	27,9	25,0	20,4	17,6	16,8	17,6	19,9	23,0	-3,6	-0,7	2,8
Dienstleistungssektor	13,0	22,7	20,0	18,2	19,5	17,0	12,0	4,8	8,0	13,7	0,8	5,5	8,1
Handel	8,3	17,9	15,9	9,2	9,1	3,9	2,8	-4,0	-1,2	6,7	-12,0	-13,2	-10,8
Bauhauptgewerbe	4,3	4,8	5,9	8,0	10,3	12,1	11,0	7,3	6,2	7,7	-12,3	-20,0	-13,4

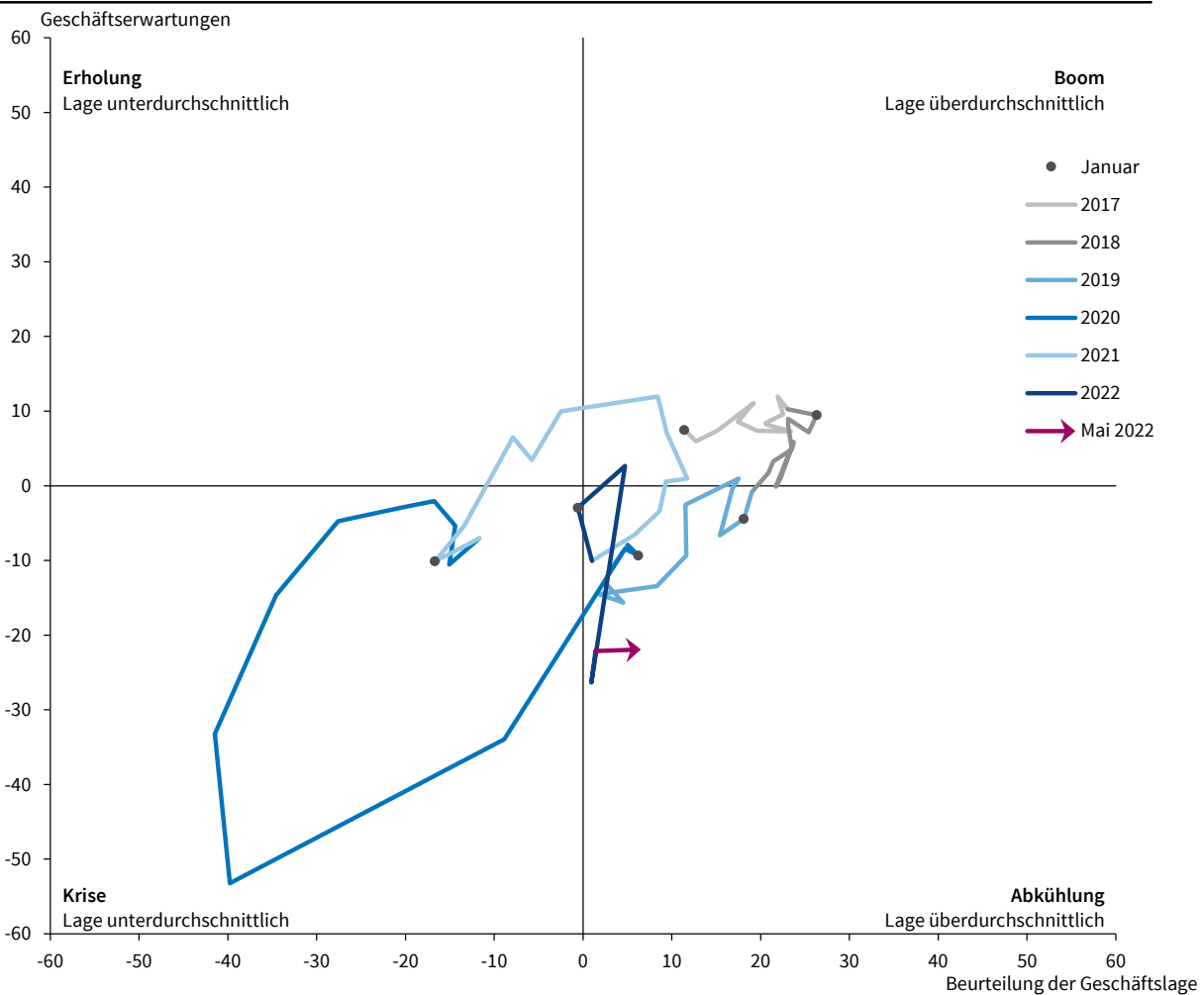
Quelle: ifo Konjunkturumfragen, Mai 2022.

© ifo Institut

Das ifo Geschäftsklima basiert auf ca. 9.000 monatlichen Meldungen von Unternehmen des Verarbeitenden Gewerbes, des Dienstleistungssektors, des Handels und des Bauhauptgewerbes. Die Unternehmen werden gebeten, ihre gegenwärtige **Geschäftslage** zu beurteilen und ihre **Erwartungen** für die nächsten sechs Monate mitzuteilen. Sie können ihre Lage mit "gut", "befriedigend" oder "schlecht" und ihre Geschäftserwartungen für die nächsten sechs Monaten als "günstiger", "gleich bleibend" oder "ungünstiger" kennzeichnen. Der **Saldowert** der gegenwärtigen Geschäftslage ist die Differenz der Prozentanteile der Antworten "gut" und "schlecht", der Saldowert der Erwartungen ist die Differenz der Prozentanteile der Antworten "günstiger" und "ungünstiger". Das **Geschäftsklima** ist ein transformierter Mittelwert aus den Salden der Geschäftslage und der Erwartungen. Zur Berechnung der **Indexwerte** werden die transformierten Salden jeweils auf den Durchschnitt des Jahres 2015 normiert.

ifo Konjunkturuhr Deutschland^a

Um ihren Mittelwert bereinigte Salden, saisonbereinigt



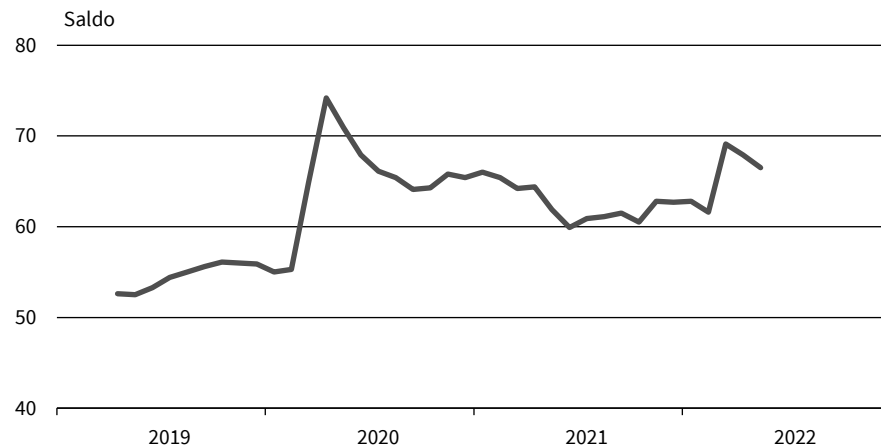
^a Verarbeitendes Gewerbe, Dienstleistungssektor, Handel und Bauhauptgewerbe.
 Quelle: ifo Konjunkturumfragen, Mai 2022.

© ifo Institut

Die ifo Konjunkturuhr zeigt in einem Vier-Quadrantenschema den zyklischen Zusammenhang von Geschäftslage und Geschäftserwartungen. In diesem Diagramm durchläuft die Konjunktur – visualisiert als Lage-Erwartungs-Graph – die Quadranten mit den Bezeichnungen Erholung, Boom, Abkühlung und Krise, sofern der Erwartungsindikator dem Geschäftslageindikator hinlänglich vorseilt. Sind die Urteile der befragten Unternehmen zur Geschäftslage und zu den Geschäftserwartungen per saldo unterdurchschnittlich, so ist der Lage-Erwartungs-Graph im "Krisen-Quadranten". Gelangt der Erwartungsindikator über seinen Mittelwert (bei sich verbessernder, aber per saldo noch unterdurchschnittlicher Geschäftslage), so ist der Graph im "Erholungs-Quadranten". Sind Geschäftslage und Geschäftserwartungen beide per saldo überdurchschnittlich, so ist der Graph im "Boom-Quadranten". Fällt der Erwartungsindikator unter seinen Mittelwert (bei sich verschlechternder, aber per saldo noch überdurchschnittlicher Geschäftslage), so befindet sich der Graph im "Abkühlungs-Quadranten".

ifo Geschäftsunsicherheit Deutschland^a

Ursprungswerte



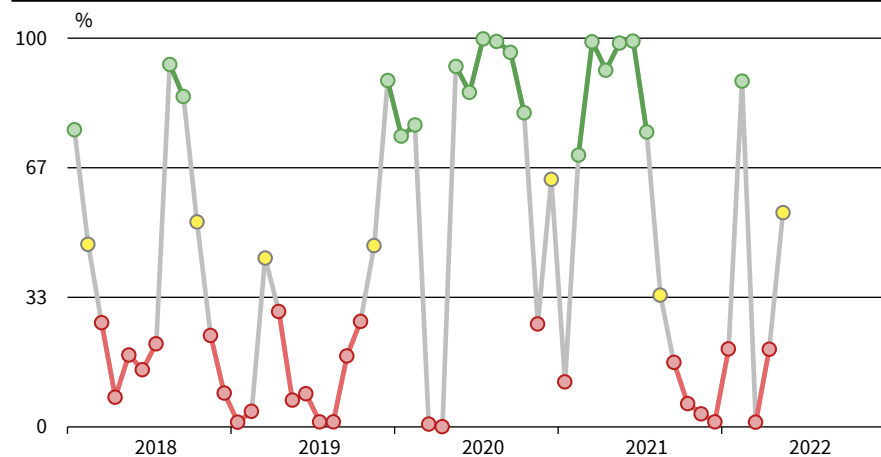
^a Verarbeitendes Gewerbe, Dienstleistungssektor, Handel und Bauhauptgewerbe.
 Quelle: ifo Konjunkturumfragen, Mai 2022.

© ifo Institut

Die ifo Geschäftsunsicherheit misst, wie schwer es Manager*innen fällt, die Entwicklung der Geschäftslage ihres Unternehmens in den nächsten sechs Monaten vorherzusagen. Das Maß berechnet sich auf Basis der gewichteten Anteile der Unternehmen, die auf die Antwortoptionen "leicht", "eher leicht", "eher schwer" und "schwer" einer entsprechenden Frage in der ifo Konjunkturumfrage entfallen. Dazu werden die Antwortkategorien in eine numerische Skala mit gleichen Abständen übersetzt. Die ifo Geschäftsunsicherheit kann rein rechnerisch zwischen 0 und 100 liegen. Höhere Werte zeigen dabei eine höhere Unsicherheit an: Die zukünftige Geschäftslage ist schwieriger vorherzusagen.

ifo Konjunkturampel Deutschland

Monatliche Wahrscheinlichkeit für eine expansive Wirtschaftsentwicklung^a



^a Grün = hoch, gelb = mittel, rot = niedrig. Berechnet auf Basis der monatlichen Änderungen des ifo Geschäftsklimaindex Deutschland.

Quelle: ifo Konjunkturumfragen, Mai 2022.

© ifo Institut

Die monatliche Veränderung des ifo Geschäftsklimaindex Deutschland kann durch ein Markov-Switching Modell in Wahrscheinlichkeiten für die beiden konjunkturellen Regime Expansion bzw. Kontraktion umgesetzt werden. Die ifo Konjunkturampel zeigt die monatlichen Regimewahrscheinlichkeiten für die Phase Expansion. Grüne Ampelwerte signalisieren Wahrscheinlichkeiten von größer als zwei Drittel, was auf eine Expansion deutet. Rote Ampelwerte stehen hingegen für Wahrscheinlichkeiten von unter einem Drittel, was auf Kontraktion hindeutet. Bei gelben Ampelwerten, die Wahrscheinlichkeiten zwischen einem Drittel und zwei Dritteln signalisieren, wird von einer Situation hoher Unsicherheit über das Konjunkturregime ausgegangen, und es erfolgt keine konjunkturelle Klassifizierung.