

**ifo Konjunkturumfrage in Deutschland gesamt  
Papier-, Karton- und Pappeverarbeitung**

**Verarbeitendes Gewerbe 2021/2022  
C 172000 0**

<b>Berichtsmonat</b>		<b>Jul</b>	<b>Aug</b>	<b>Sep</b>	<b>Okt</b>	<b>Nov</b>	<b>Dez</b>	<b>Jan</b>	<b>Feb</b>	<b>Mrz</b>	<b>Apr</b>	<b>Mai</b>	<b>Jun</b>	<b>Jul</b>
GESCHÄFTSLAGE	+	47.5	40.7	44.0	35.2	44.9	52.6	48.0	44.7	44.5	38.9	26.5	45.9	41.5
Beurteilung	=	48.0	52.8	52.8	61.5	52.0	38.8	37.1	43.6	47.1	50.7	60.5	40.4	38.6
	-	4.4	6.5	3.2	3.4	3.1	8.6	14.9	11.7	8.4	10.4	13.0	13.6	19.9
	S	+43.1	+34.3	+40.8	+31.8	+41.8	+43.9	+33.2	+33.0	+36.1	+28.6	+13.5	+32.3	+21.6
PRODUKTION	+	33.7	20.7	29.1	22.9	31.6	18.6	11.1	31.4	16.8	18.6	8.2	18.9	6.2
Entwicklung	=	61.4	66.0	48.3	68.2	62.7	69.4	67.0	51.4	56.2	69.4	71.1	63.0	57.1
im Vormonat	-	5.0	13.3	22.7	8.9	5.6	12.0	21.9	17.1	26.9	12.0	20.6	18.1	36.7
	0	0.0	0.0	0.0	0.0	0.0	0.0	0.0	0.0	0.0	0.0	0.0	0.0	0.0
	S	+28.7	+7.4	+6.4	+14.0	+26.0	+6.6	-10.8	+14.3	-10.1	+6.6	-12.4	+0.8	-30.5
FERTIGWARENLAGER	+	9.9	17.6	17.1	14.9	11.9	11.1	18.3	21.3	17.9	21.6	19.6	26.5	37.3
Beurteilung	=	58.0	58.6	55.5	56.9	66.1	60.1	61.6	50.6	55.5	59.1	62.7	59.8	47.5
+ zu groß	-	21.1	11.1	20.8	16.0	13.3	13.7	9.1	16.9	15.9	8.7	9.3	6.1	5.1
- zu klein	0	11.0	12.7	6.7	12.2	8.8	15.1	11.0	11.2	10.7	10.6	8.3	7.6	10.2
	S	-12.6	+7.4	-4.0	-1.3	-1.5	-3.2	+10.3	+5.0	+2.3	+14.4	+11.2	+22.1	+35.8
NACHFRAGE	+	29.2	9.6	27.6	24.9	31.6	15.9	10.2	16.1	10.0	20.7	10.0	16.0	11.3
Situation	=	58.2	83.6	57.4	67.0	51.1	75.8	69.3	69.3	61.1	53.5	52.6	52.2	36.2
Entwicklung	-	12.5	6.8	15.0	8.1	17.2	8.2	20.5	14.6	28.9	25.8	37.4	31.8	52.5
im Vormonat	S	+16.7	+2.8	+12.6	+16.8	+14.4	+7.7	-10.2	+1.6	-18.9	-5.0	-27.4	-15.7	-41.2
AUFTRAGSBESTAND	+	37.1	20.1	37.5	26.0	41.5	23.8	7.0	18.7	15.6	19.0	10.0	26.5	4.1
Entwicklung	=	53.5	67.6	53.0	70.4	41.8	55.5	73.4	63.1	47.3	56.9	50.7	35.7	43.4
im Vormonat	-	9.4	12.3	9.5	3.6	16.7	20.8	19.6	18.2	37.1	24.1	39.2	37.8	52.5
	S	+27.7	+7.7	+28.0	+22.3	+24.9	+3.0	-12.5	+0.5	-21.5	-5.0	-29.2	-11.3	-48.4
AUFTRAGSBESTAND	+	63.2	54.6	64.3	64.0	52.5	55.3	46.1	36.8	19.3	29.6	24.3	35.5	27.2
Beurteilung	=	29.5	31.2	26.1	22.3	31.9	31.5	37.4	47.3	61.4	58.3	47.3	40.2	43.8
	-	7.3	14.2	9.6	13.7	15.5	13.2	16.6	15.9	19.3	12.1	28.5	24.3	29.0
	S	+55.9	+40.4	+54.7	+50.3	+37.0	+42.0	+29.5	+20.9	0.0	+17.5	-4.2	+11.3	-1.8
AUSLANDSAUFTRÄGE	+	42.2	37.7	36.4	30.9	26.9	37.3	30.7	29.4	11.0	12.3	21.6	29.3	29.4
Beurteilung	=	39.0	45.1	47.3	48.3	48.6	44.2	49.1	50.3	62.1	69.4	50.5	43.3	35.0
	-	14.1	9.1	11.3	15.9	13.6	12.2	14.4	9.5	14.3	12.3	15.4	21.3	31.1
	0	4.7	8.1	5.0	4.9	10.9	6.3	5.7	10.7	12.5	6.0	12.5	6.1	4.5
	S	+29.5	+31.1	+26.4	+15.8	+14.9	+26.8	+17.4	+22.3	-3.8	0.0	+7.1	+8.4	-1.7
VERKAUFSPREISE	+	69.7	72.5	59.2	73.5	73.7	65.8	61.0	71.5	43.7	98.2	76.7	70.7	46.5
Entwicklung	=	30.3	27.5	40.8	26.5	26.3	34.2	39.0	28.5	54.6	1.8	23.3	29.3	53.5
im Vormonat	-	0.0	0.0	0.0	0.0	0.0	0.0	0.0	0.0	1.7	0.0	0.0	0.0	0.0
	S	+69.7	+72.5	+59.2	+73.5	+73.7	+65.8	+61.0	+71.5	+42.1	+98.2	+76.7	+70.7	+46.5
PRODUKTION	+	31.1	34.0	29.6	36.9	33.6	25.1	31.9	32.2	17.6	14.5	12.0	16.9	17.7
Pläne	=	59.0	57.4	57.1	53.1	55.4	65.0	66.8	56.4	56.3	50.0	57.6	56.3	42.0
für 3 Monate	-	9.9	8.6	13.3	10.1	11.0	10.0	1.3	11.4	26.1	35.5	30.4	26.8	40.3
	0	0.0	0.0	0.0	0.0	0.0	0.0	0.0	0.0	0.0	0.0	0.0	0.0	0.0
	S	+21.1	+25.3	+16.3	+26.8	+22.6	+15.1	+30.5	+20.8	-8.4	-21.0	-18.4	-9.9	-22.5
VERKAUFSPREISE	+	71.0	78.4	76.8	78.2	85.4	83.3	77.5	68.3	69.8	86.1	77.2	54.6	46.0
Erwartungen	=	29.0	21.6	14.7	21.8	14.6	16.7	22.5	30.9	28.9	13.9	19.6	31.8	41.7
für 3 Monate	-	0.0	0.0	8.5	0.0	0.0	0.0	0.0	0.8	1.3	0.0	3.2	13.6	12.2
	S	+71.0	+78.4	+68.3	+78.2	+85.4	+83.3	+77.5	+67.5	+68.5	+86.1	+74.0	+40.9	+33.8
EXPORTGESCHÄFT	+	12.0	18.8	15.9	19.6	13.6	14.0	13.6	18.7	19.7	10.5	8.1	7.7	17.6
Erwartungen	=	73.1	73.5	74.4	66.8	70.6	71.4	76.8	63.1	55.8	66.5	60.3	71.2	57.8
für 3 Monate	-	10.7	0.0	5.1	8.4	5.1	9.4	4.4	9.1	13.8	17.4	21.8	15.8	21.1
	0	4.2	7.7	4.5	5.3	10.7	5.1	5.2	9.1	10.7	5.7	9.9	5.3	3.6
	S	+1.4	+20.4	+11.3	+11.8	+9.5	+4.8	+9.6	+10.6	+6.6	-7.3	-15.3	-8.6	-3.7
BESCHÄFTIGTE Erwartungen	S	+10.2	+40.1	+20.3	+20.4	+15.3	+13.5	+19.8	+16.3	+9.7	-3.4	+0.7	+2.0	-1.4
GESCHÄFTSLAGE	+	20.4	38.3	25.6	17.6	5.6	19.1	27.9	16.6	6.9	8.7	6.6	16.4	12.2
Erwartungen	=	56.9	54.0	59.5	62.8	68.4	60.4	59.5	61.6	47.8	39.5	47.5	41.9	26.1
für 6 Monate	-	22.7	7.7	14.9	19.6	26.0	20.5	12.5	21.8	45.3	51.8	45.8	41.7	61.6
	S	-2.3	+30.6	+10.7	-2.0	-20.3	-1.3	+15.4	-5.2	-38.4	-43.1	-39.2	-25.3	-49.4
GESCHÄFTSKLIMA	S	+19.2	+32.4	+25.2	+14.2	+8.5	+20.1	+24.1	+13.0	-4.7	-10.6	-14.7	+1.5	-17.3

Berichtsmonat		Jul	Aug	Sep	Okt	Nov	Dez	Jan	Feb	Mrz	Apr	Mai	Jun	Jul
AUFTRAGSBEST. in	Mon	1.9			2.2			1.6			2.2			1.9
KAPAZITÄTSAUSL. in	%	90.9			88.2			84.9			88.2			84.9
KAPAZITÄTSAUSL. Beurteilung	+ = - S	11 60 29 -18			16 52 32 -16			18 53 29 -11			30 58 12 +18			33 58 8 +25
ERTRAGSLAGE Beurteilung	+ = - S			35 42 23 +12								33 41 26 +7		
ERTRAGSLAGE Entwicklung	+ = - S			21 41 38 -17								32 31 37 -6		
PROD.BEHINDERUNG	Ja	82			91			71			76			66
AUFTRAGSMANGEL		6			15			5			24			28
FACHKRÄFTEMANGEL		22			51			37			43			31
MATERIALKNAPPHEIT		66			74			52			46			29
KAPAZITÄTSENGP.		18			18			19			9			7
FINANZIERUNGSENGP.		0			1			1			5			1
SONSTIGE FAKTOREN		3			2			6			11			6
ÜBERSTUNDEN	Ja			65			69			48			53	
mehr als betriebsüblich	Ja			46			46			37			38	
KURZARBEIT	Ja			3			3			2			4	
innerhalb von 3 Mon.	Ja			8			8			3			12	
WETTBEWERBSPoS. INLANDSMARKT	+ = - S	20 77 3 +17			13 76 12 +2			22 66 12 +11			27 60 12 +15			8 78 14 -6
AUSLANDSMÄRKTE INNERHALB DER EU	+ = - 0 S	10 83 3 4 +8			13 69 14 4 -1			17 71 9 4 +9			23 68 6 3 +18			7 72 19 2 -12
AUSLANDSMÄRKTE AUßERHALB DER EU	+ = - 0 S	2 86 0 12 +2			2 69 10 18 -10			5 67 13 16 -10			16 52 13 19 +4			14 50 20 16 -7

**ifo Konjunkturumfrage in Deutschland gesamt  
Herstellung von Papier, Karton und Pappe**

**Verarbeitendes Gewerbe 2021/2022  
C 171200 0**

Berichtsmonat		Jul	Aug	Sep	Okt	Nov	Dez	Jan	Feb	Mrz	Apr	Mai	Jun	Jul
GESCHÄFTSLAGE	+	21.7	14.7	8.2	13.4	16.5	32.9	37.7	36.3	31.0	30.4	36.0	32.2	20.2
Beurteilung	=	71.4	77.9	82.1	61.1	76.0	55.9	54.9	61.3	62.4	61.4	54.7	67.8	76.5
	-	6.9	7.4	9.7	25.5	7.5	11.3	7.4	2.5	6.7	8.2	9.3	0.0	3.4
	S	+14.7	+7.4	-1.5	-12.1	+9.0	+21.6	+30.4	+33.8	+24.3	+22.2	+26.6	+32.2	+16.8
PRODUKTION	+	28.6	12.7	15.9	17.8	11.0	3.2	8.8	30.9	9.8	13.1	1.9	18.0	5.7
Entwicklung	=	69.6	74.5	69.7	79.6	70.5	89.6	52.5	58.8	83.4	83.5	73.4	73.2	84.0
im Vormonat	-	1.8	12.7	14.4	2.5	18.5	7.2	38.7	10.3	6.7	3.4	24.8	8.8	10.2
	0	0.0	0.0	0.0	0.0	0.0	0.0	0.0	0.0	0.0	0.0	0.0	0.0	0.0
	S	+26.7	0.0	+1.5	+15.3	-7.5	-4.1	-29.9	+20.6	+3.1	+9.7	-22.9	+9.2	-4.5
FERTIGWARENLAGER	+	6.5	19.6	33.8	30.6	10.8	12.4	0.0	2.9	0.0	8.0	9.3	12.3	30.3
Beurteilung	=	69.6	65.1	42.3	45.2	69.7	59.4	54.9	69.6	73.3	56.8	62.1	58.3	53.3
+ zu groß	-	15.7	9.1	17.4	15.9	11.8	22.1	38.7	21.1	20.5	27.8	19.2	18.4	6.1
- zu klein	0	8.3	6.2	6.5	8.3	7.7	6.0	6.4	6.4	6.2	7.4	9.3	11.0	10.2
	S	-10.1	+11.2	+17.6	+16.0	-1.1	-10.3	-41.4	-19.4	-21.8	-21.5	-10.8	-6.9	+26.9
NACHFRAGE	+	24.4	5.3	37.8	38.2	25.0	27.9	14.2	18.1	24.8	27.3	12.1	12.7	2.9
Situation	=	66.8	69.4	52.2	58.6	62.5	67.1	80.4	74.5	54.3	48.3	63.1	60.4	65.6
Entwicklung	-	8.8	25.4	10.0	3.2	12.5	5.0	5.4	7.4	21.0	24.4	24.8	26.9	31.6
im Vormonat	S	+15.7	-20.1	+27.9	+35.0	+12.5	+23.0	+8.8	+10.8	+3.8	+2.8	-12.6	-14.3	-28.7
AUFTRAGSBESTAND	+	26.7	9.1	17.4	31.8	24.0	34.2	11.8	23.0	27.1	31.3	22.4	14.3	5.3
Entwicklung	=	64.5	68.4	67.2	58.6	63.5	50.5	82.8	68.1	70.5	44.3	48.1	58.4	61.1
im Vormonat	-	8.8	22.5	15.4	9.6	12.5	15.3	5.4	8.8	2.4	24.4	29.4	27.3	33.6
	S	+18.0	-13.4	+2.0	+22.3	+11.5	+18.9	+6.4	+14.2	+24.8	+6.8	-7.0	-13.1	-28.3
AUFTRAGSBESTAND	+	31.8	20.1	33.3	69.3	57.0	65.4	57.4	61.0	52.9	67.0	43.5	59.2	22.1
Beurteilung	=	60.8	75.1	58.2	30.7	33.0	34.6	40.2	39.0	44.3	25.0	47.2	35.1	72.1
	-	7.4	4.8	8.5	0.0	10.0	0.0	2.5	0.0	2.9	8.0	9.3	5.7	5.7
	S	+24.4	+15.3	+24.9	+69.3	+47.0	+65.4	+54.9	+61.0	+50.0	+59.1	+34.1	+53.5	+16.4
AUSLANDSAUFTRÄGE	+	32.5	23.9	38.9	71.3	55.7	62.1	54.5	53.9	58.6	54.1	47.9	61.7	20.8
Beurteilung	=	62.3	70.5	50.9	28.7	34.0	37.9	43.1	46.1	41.4	33.3	44.7	25.9	73.0
	-	5.2	5.7	10.2	0.0	10.3	0.0	2.5	0.0	0.0	12.6	7.4	12.3	6.2
	0	0.0	0.0	0.0	0.0	0.0	0.0	0.0	0.0	0.0	0.0	0.0	0.0	0.0
	S	+27.2	+18.2	+28.7	+71.3	+45.4	+62.1	+52.0	+53.9	+58.6	+41.5	+40.5	+49.4	+14.6
VERKAUFSPREISE	+	85.7	82.1	69.9	92.7	82.6	70.1	83.8	92.6	79.0	93.9	92.6	71.0	69.8
Entwicklung	=	14.3	17.9	30.1	7.3	17.4	29.9	16.3	7.4	21.0	6.1	7.4	22.0	30.2
im Vormonat	-	0.0	0.0	0.0	0.0	0.0	0.0	0.0	0.0	0.0	0.0	0.0	7.0	0.0
	S	+85.7	+82.1	+69.9	+92.7	+82.6	+70.1	+83.8	+92.6	+79.0	+93.9	+92.6	+64.0	+69.8
PRODUKTION	+	10.6	5.8	14.9	3.6	5.6	18.9	23.1	27.9	21.0	33.0	18.2	3.7	0.0
Pläne	=	84.8	86.9	76.1	92.1	81.7	78.3	54.8	66.7	65.7	55.7	75.2	75.1	80.3
für 3 Monate	-	4.6	7.3	9.0	4.3	12.7	2.8	22.1	5.4	13.3	11.4	6.5	21.2	19.7
	0	0.0	0.0	0.0	0.0	0.0	0.0	0.0	0.0	0.0	0.0	0.0	0.0	0.0
	S	+6.0	-1.5	+6.0	-0.7	-7.1	+16.1	+1.0	+22.5	+7.6	+21.6	+11.7	-17.6	-19.7
VERKAUFSPREISE	+	71.0	78.0	91.5	92.9	79.0	82.0	79.9	75.0	82.0	97.2	70.6	59.2	61.5
Erwartungen	=	29.0	22.0	8.5	7.1	21.0	18.0	20.1	25.0	18.0	2.8	29.4	40.8	32.8
für 3 Monate	-	0.0	0.0	0.0	0.0	0.0	0.0	0.0	0.0	0.0	0.0	0.0	0.0	5.7
	S	+71.0	+78.0	+91.5	+92.9	+79.0	+82.0	+79.9	+75.0	+82.0	+97.2	+70.6	+59.2	+55.7
EXPORTGESCHÄFT	+	13.0	19.6	35.8	4.5	11.0	21.6	24.5	8.3	17.1	9.0	22.0	13.2	9.4
Erwartungen	=	82.0	75.6	58.2	84.1	78.0	72.1	60.8	88.7	65.2	75.3	78.0	80.7	80.3
für 3 Monate	-	5.0	4.8	6.0	11.5	11.0	6.3	14.7	2.9	17.6	15.7	0.0	6.1	10.2
	0	0.0	0.0	0.0	0.0	0.0	0.0	0.0	0.0	0.0	0.0	0.0	0.0	0.0
	S	+8.0	+14.8	+29.9	-7.0	0.0	+15.3	+9.8	+5.4	-0.5	-6.6	+22.0	+7.0	-0.8
BESCHÄFTIGTE Erwartungen	S	-3.2	+2.4	-7.5	+1.3	-5.0	+12.2	+2.0	-3.4	-7.1	-5.7	+4.7	+2.9	+3.7
GESCHÄFTSLAGE	+	31.3	25.4	48.3	29.9	41.5	36.0	32.8	33.8	23.8	27.3	14.0	15.1	2.5
Erwartungen	=	53.5	56.0	23.9	32.5	34.5	53.6	49.5	48.5	26.2	30.7	54.2	42.4	44.3
für 6 Monate	-	15.2	18.7	27.9	37.6	24.0	10.4	17.6	17.6	50.0	42.0	31.8	42.4	53.3
	S	+16.1	+6.7	+20.4	-7.6	+17.5	+25.7	+15.2	+16.2	-26.2	-14.8	-17.8	-27.3	-50.8
GESCHÄFTSKLIMA	S	+15.4	+7.0	+9.2	-9.9	+13.2	+23.6	+22.7	+24.8	-2.6	+2.9	+3.2	+0.3	-20.1

Berichtsmonat		Jul	Aug	Sep	Okt	Nov	Dez	Jan	Feb	Mrz	Apr	Mai	Jun	Jul
AUFTRAGSBEST. in	Mon	2.1			2.3			2.5			2.7			2.4
KAPAZITÄTSAUSL. in	%	93.7			93.4			94.6			93.6			93.3
KAPAZITÄTSAUSL. Beurteilung	+ = - S	8 82 10 -2			7 71 22 -16			5 65 29 -24			29 48 23 +6			21 74 6 +15
ERTRAGSLAGE Beurteilung	+ = - S			6 24 70 -64								49 19 33 +16		
ERTRAGSLAGE Entwicklung	+ = - S			13 24 64 -51								58 14 28 +30		
PROD.BEHINDERUNG	Ja	55			68			66			75			67
AUFTRAGSMANGEL		5			0			3			11			13
FACHKRÄFTEMANGEL		16			24			21			28			26
MATERIALKNAPPHEIT		39			52			55			51			53
KAPAZITÄTSENGP.		10			25			27			23			1
FINANZIERUNGSENGP.		3			0			0			0			0
SONSTIGE FAKTOREN		8			15			13			15			13
ÜBERSTUNDEN	Ja			38			57			46			41	
mehr als betriebsüblich	Ja			10			15			19			0	
KURZARBEIT	Ja			2			0			0			0	
innerhalb von 3 Mon.	Ja			5			5			0			11	
WETTBEWERBSPoS. INLANDSMARKT	+ = - S	22 75 4 +18			31 69 0 +31			32 69 0 +32			20 80 0 +20			24 72 4 +21
AUSLANDSMÄRKTE INNERHALB DER EU	+ = - 0 S	22 79 0 0 +22			27 57 17 0 +10			32 60 9 0 +23			20 80 0 0 +20			22 75 4 0 +18
AUSLANDSMÄRKTE AUßERHALB DER EU	+ = - 0 S	27 65 0 9 +29			22 72 7 0 +15			17 42 27 14 -12			15 85 0 0 +15			13 71 14 3 -1

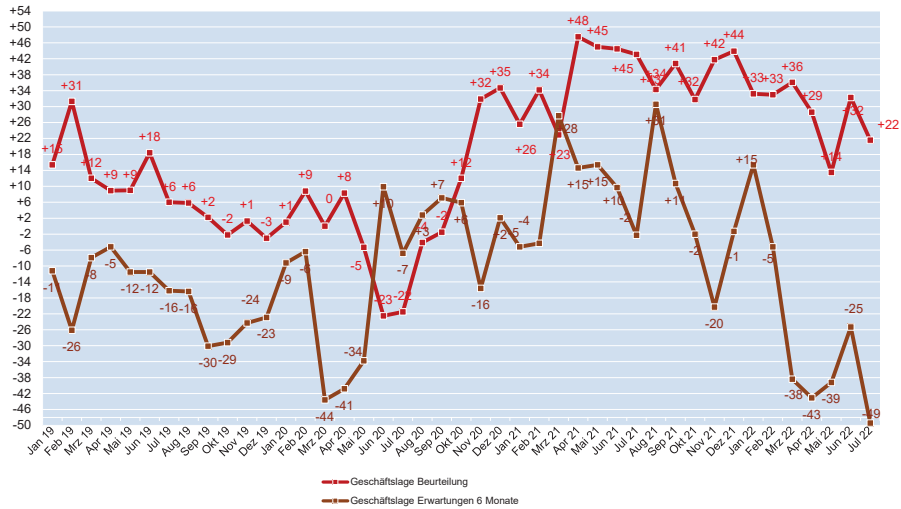
**ifo Konjunkturumfrage in Deutschland gesamt  
Herstellung von Verpackungsmitteln aus Kunststoffen**

**Verarbeitendes Gewerbe 2021/2022  
C 222200 0**

<b>Berichtsmonat</b>		<b>Jul</b>	<b>Aug</b>	<b>Sep</b>	<b>Okt</b>	<b>Nov</b>	<b>Dez</b>	<b>Jan</b>	<b>Feb</b>	<b>Mrz</b>	<b>Apr</b>	<b>Mai</b>	<b>Jun</b>	<b>Jul</b>
GESCHÄFTSLAGE	+	55.0	45.0	52.4	42.1	30.9	33.3	33.5	31.6	35.5	24.4	46.7	38.3	34.8
Beurteilung	=	39.7	36.9	21.8	48.4	62.3	52.6	62.0	53.4	55.8	64.8	35.6	48.8	51.9
	-	5.3	18.1	25.9	9.4	6.9	14.0	4.5	14.9	8.7	10.9	17.8	12.9	13.3
	S	+49.7	+26.8	+26.5	+32.7	+24.0	+19.3	+29.1	+16.7	+26.7	+13.5	+28.9	+25.4	+21.5
PRODUKTION	+	28.2	23.5	21.2	23.8	19.1	23.4	7.3	27.5	18.2	13.8	11.9	8.2	6.4
Entwicklung	=	70.5	51.7	48.2	70.6	71.1	72.5	82.7	70.1	78.2	84.7	63.6	87.0	78.5
im Vormonat	-	1.3	24.8	30.6	5.6	9.8	4.1	10.1	2.4	3.5	1.6	24.4	4.8	15.1
	0	0.0	0.0	0.0	0.0	0.0	0.0	0.0	0.0	0.0	0.0	0.0	0.0	0.0
	S	+26.8	-1.3	-9.4	+18.1	+9.2	+19.3	-2.8	+25.1	+14.7	+12.2	-12.5	+3.4	-8.7
FERTIGWARENLAGER	+	22.5	25.5	15.8	23.9	20.0	15.2	15.6	23.6	18.6	24.9	26.7	26.8	12.2
Beurteilung	=	55.6	41.6	65.5	54.2	60.6	64.9	58.7	60.3	66.3	59.6	52.8	56.0	70.3
+ zu groß	-	8.6	15.4	8.5	7.1	8.0	3.5	12.3	9.2	3.5	2.6	4.4	7.2	1.2
- zu klein	0	13.2	17.4	10.3	14.8	11.4	16.4	13.4	6.9	11.6	13.0	16.1	10.0	16.3
	S	+16.0	+12.2	+8.1	+19.7	+13.5	+14.0	+3.9	+15.4	+17.1	+25.6	+26.5	+21.8	+13.2
NACHFRAGE	+	31.1	29.5	12.9	11.3	19.4	26.9	8.4	18.4	26.2	21.9	9.4	8.5	4.7
Situation	=	64.2	50.3	62.9	75.0	65.1	67.3	87.7	79.9	70.9	68.2	64.4	76.1	80.2
Entwicklung	-	4.6	20.1	24.1	13.8	15.4	5.8	3.9	1.7	2.9	9.9	26.1	15.4	15.1
im Vormonat	S	+26.5	+9.4	-11.2	-2.5	+4.0	+21.1	+4.5	+16.7	+23.3	+12.0	-16.7	-7.0	-10.5
AUFTRAGSBESTAND	+	27.8	29.5	22.6	26.3	27.0	22.2	14.0	17.2	24.4	19.7	16.1	21.4	5.8
Entwicklung	=	70.9	50.3	57.7	58.1	60.9	74.9	81.6	79.9	73.3	69.4	55.6	61.7	76.7
im Vormonat	-	1.3	20.1	19.6	15.6	12.1	2.9	4.5	2.9	2.3	10.9	28.3	16.9	17.4
	S	+26.5	+9.4	+3.0	+10.6	+14.9	+19.3	+9.5	+14.4	+22.1	+8.8	-12.2	+4.5	-11.6
AUFTRAGSBESTAND	+	39.6	35.6	28.8	39.0	27.4	28.4	21.2	25.0	34.1	26.6	13.7	25.8	18.1
Beurteilung	=	40.9	36.9	48.2	35.2	46.9	63.3	68.8	65.1	59.9	60.6	58.9	50.7	61.4
	-	19.5	27.5	22.9	25.8	25.7	8.3	10.0	9.9	6.0	12.8	27.4	23.4	20.5
	S	+20.1	+8.1	+5.9	+13.2	+1.7	+20.1	+11.2	+15.1	+28.1	+13.8	-13.7	+2.4	-2.4
AUSLANDSAUFTRÄGE	+	17.1	30.6	23.9	17.6	14.1	13.2	15.0	8.8	29.4	11.5	9.5	11.4	8.4
Beurteilung	=	56.4	35.4	38.7	37.8	43.5	61.0	61.7	66.0	53.6	68.4	53.3	55.4	63.5
	-	15.7	23.6	22.7	27.0	27.1	15.1	11.4	11.6	6.5	14.9	27.2	26.4	22.2
	0	10.7	10.4	14.7	17.6	15.3	10.7	12.0	13.6	10.5	5.2	10.1	6.7	6.0
	S	+1.6	+7.8	+1.4	-11.5	-15.3	-2.1	+4.1	-3.1	+25.5	-3.6	-19.7	-16.1	-14.6
VERKAUFSPREISE	+	65.6	34.2	27.9	28.5	53.9	42.8	54.0	70.3	49.6	69.7	68.5	67.6	35.4
Entwicklung	=	32.8	58.3	61.5	71.5	46.1	57.2	46.0	29.7	50.4	30.3	31.5	32.4	64.6
im Vormonat	-	1.6	7.5	10.7	0.0	0.0	0.0	0.0	0.0	0.0	0.0	0.0	0.0	0.0
	S	+64.1	+26.7	+17.2	+28.5	+53.9	+42.8	+54.0	+70.3	+49.6	+69.7	+68.5	+67.6	+35.4
PRODUKTION	+	27.9	27.5	21.8	23.1	15.4	14.0	31.3	12.0	17.1	20.2	17.8	15.8	14.0
Pläne	=	54.4	44.3	60.0	62.5	75.4	84.2	62.6	85.6	80.6	73.1	74.4	75.1	65.1
für 3 Monate	-	17.7	28.2	18.2	14.4	9.1	1.8	6.1	2.4	2.4	6.7	7.8	9.1	20.9
	0	0.0	0.0	0.0	0.0	0.0	0.0	0.0	0.0	0.0	0.0	0.0	0.0	0.0
	S	+10.2	-0.7	+3.5	+8.8	+6.3	+12.3	+25.1	+9.6	+14.7	+13.5	+10.0	+6.7	-7.0
VERKAUFSPREISE	+	23.8	44.3	27.6	45.0	49.1	55.6	46.4	46.1	46.5	71.0	66.1	57.9	52.3
Erwartungen	=	72.8	36.9	56.5	43.1	50.9	44.4	53.6	53.9	53.5	29.0	33.9	42.1	36.6
für 3 Monate	-	3.3	18.8	15.9	11.9	0.0	0.0	0.0	0.0	0.0	0.0	0.0	0.0	11.0
	S	+20.5	+25.5	+11.8	+33.1	+49.1	+55.6	+46.4	+46.1	+46.5	+71.0	+66.1	+57.9	+41.3
EXPORTGESCHÄFT	+	7.3	25.5	5.9	11.6	17.6	4.7	9.5	4.8	14.0	8.3	10.0	6.3	9.3
Erwartungen	=	68.9	47.0	64.7	55.5	65.9	84.2	70.4	80.8	63.4	74.1	68.3	74.6	54.1
für 3 Monate	-	13.9	17.4	14.1	16.1	1.2	1.2	8.9	1.8	13.4	13.0	11.1	12.7	30.8
	0	9.9	10.1	15.3	16.8	15.3	9.9	11.2	12.6	9.3	4.7	10.6	6.3	5.8
	S	-7.4	+9.0	-9.7	-5.4	+19.4	+3.9	+0.6	+3.4	+0.6	-4.9	-1.2	-6.8	-22.8
BESCHÄFTIGTE Erwartungen	S	0.0	+4.0	+6.1	-1.3	+17.1	+17.2	+11.0	+11.9	+16.3	+14.5	+10.6	+3.3	-0.6
GESCHÄFTSLAGE	+	37.1	31.5	22.4	27.6	18.0	4.7	4.5	7.8	4.1	0.0	10.6	10.0	4.2
Erwartungen	=	30.5	48.3	50.6	47.4	66.9	83.6	83.2	89.8	52.3	54.3	40.8	66.5	51.2
für 6 Monate	-	32.5	20.1	27.1	25.0	15.1	11.7	12.3	2.4	43.6	45.7	48.6	23.4	44.6
	S	+4.6	+11.4	-4.7	+2.6	+2.9	-7.0	-7.8	+5.4	-39.5	-45.7	-38.0	-13.4	-40.4
GESCHÄFTSKLIMA	S	+26.0	+19.0	+10.3	+17.1	+13.2	+5.7	+9.8	+11.0	-9.3	-18.5	-7.4	+5.1	-12.0

Berichtsmonat		Jul	Aug	Sep	Okt	Nov	Dez	Jan	Feb	Mrz	Apr	Mai	Jun	Jul
AUFTRAGSBEST. in	Mon	2.8			2.5			2.5			2.1			2.0
KAPAZITÄTSAUSL. in	%	79.6			78.7			80.1			80.6			78.1
KAPAZITÄTSAUSL. Beurteilung	+	21			30			13			19			19
	=	60			53			74			73			60
	-	19			17			13			8			21
	S	+1			+13			0			+10			-2
ERTRAGSLAGE Beurteilung	+			25								23		
	=			46								46		
	-			29								31		
	S			-4								-8		
ERTRAGSLAGE Entwicklung	+			15								14		
	=			48								37		
	-			37								49		
	S			-21								-36		
PROD.BEHINDERUNG	Ja	76			79			70			65			77
AUFTRAGSMANGEL		16			25			10			9			26
FACHKRÄFTEMANGEL		22			38			44			39			45
MATERIALKNAPPHEIT		49			51			51			61			34
KAPAZITÄTSENGP.		7			0			0			0			23
FINANZIERUNGSENGP.		1			0			3			5			5
SONSTIGE FAKTOREN		4			8			5			18			18
ÜBERSTUNDEN	Ja			44			44			36			40	
mehr als betriebsüblich	Ja			13			31			23			25	
KURZARBEIT	Ja			0			3			4			3	
innerhalb von 3 Mon.	Ja			3			6			4			5	
WETTBEWERBSPoS. INLANDSMARKT	+	17			7			21			5			11
Entwicklung	=	79			78			75			85			75
gegen Vormonat	-	5			15			5			9			14
	S	+12			-9			+16			-4			-2
AUSLANDSMÄRKTE INNERHALB DER EU	+	13			6			19			0			6
Entwicklung	=	63			64			67			84			74
gegen Vormonate	-	12			19			6			11			13
	0	12			10			8			5			7
	S	+1			-14			+14			-11			-8
AUSLANDSMÄRKTE AUßERHALB DER EU	+	7			7			15			0			6
Entwicklung	=	70			58			67			67			57
gegen Vormonate	-	9			20			6			20			19
	0	14			15			11			13			18
	S	-2			-15			+10			-23			-16

### Entwicklung der Geschäftslage in der Papier-, Karton- und Pappeverarbeitung 2019/2022



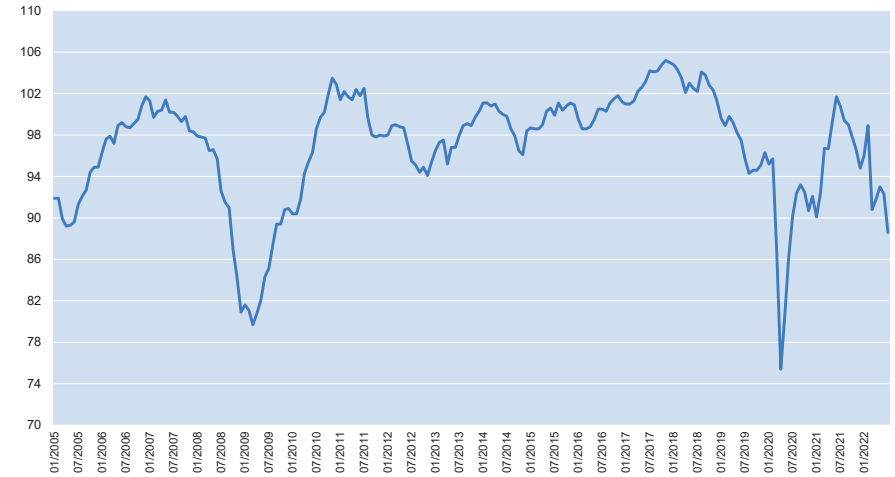
Salden Quelle: ifo-Institut; HPV, 09.08.2022/rö

ifo Konjunkturumfrage in Deutschland Juli 2022



saisonbereinigt

### Langfristige Entwicklung des Geschäftsklima in Deutschland seit 2005



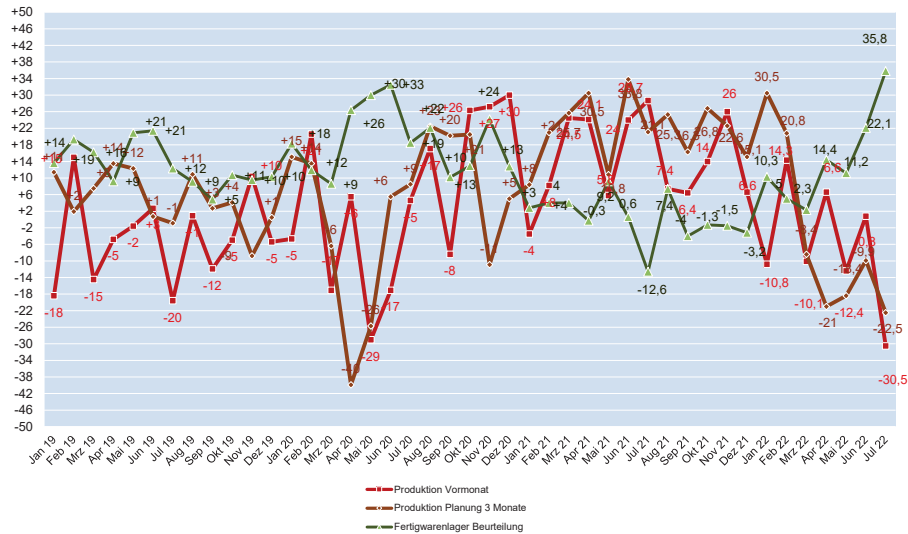
Index:  
2005 = 100

Quelle: ifo-Institut; HPV, 09.08.2022/rö

ifo Konjunkturumfrage in Deutschland Juli 2022



### Entwicklung von Produktion und Lager in der Papier-, Karton- und Pappeverarbeitung 2019/2022

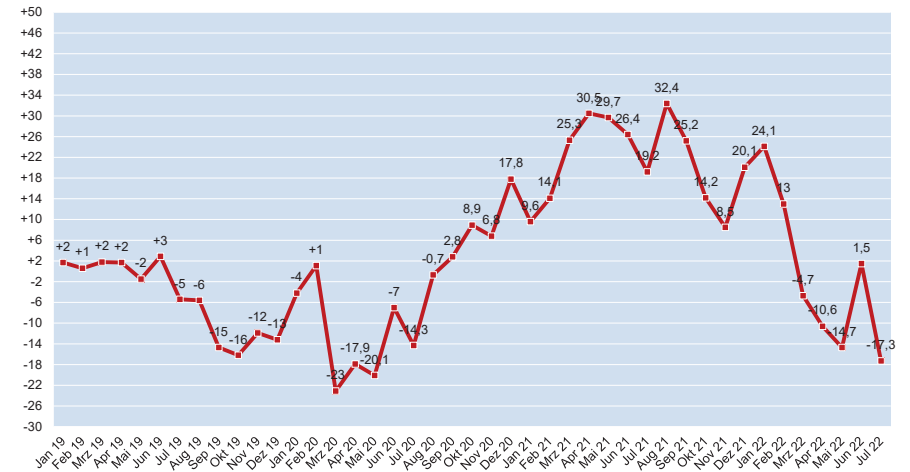


Quelle: ifo-Institut; HPV, 09.08.2022/rö

ifo Konjunkturumfrage in Deutschland Juli 2022



### Entwicklung des Geschäftsklimas in der Papier-, Karton- und Pappeverarbeitung 2019/2022



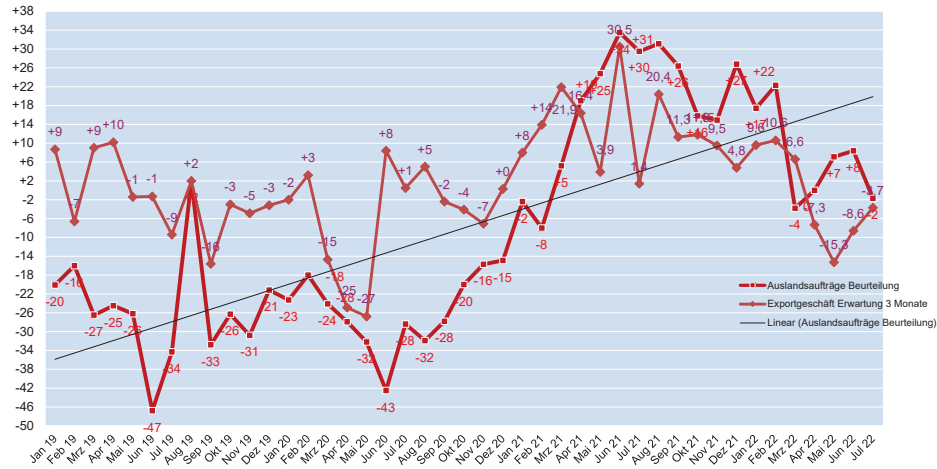
Salden

Quelle: ifo-Institut; HPV, 09.08.2022/rö

ifo Konjunkturumfrage in Deutschland Juli 2022



### Entwicklung Export und Auslandsaufträge in der Papier-, Karton- und Pappeverarbeitung 2019/2022



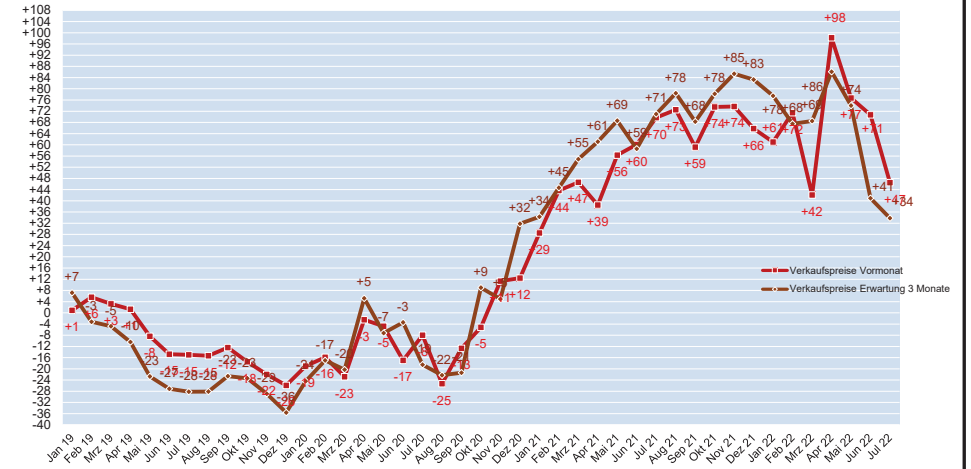
Quelle: ifo-Institut; HPV, 09.08.2022/r6

ifo Konjunkturumfrage in Deutschland Juli 2022



Salden

### Entwicklung von Verkaufspreise in der Papier-, Karton- und Pappeverarbeitung 2019/2022



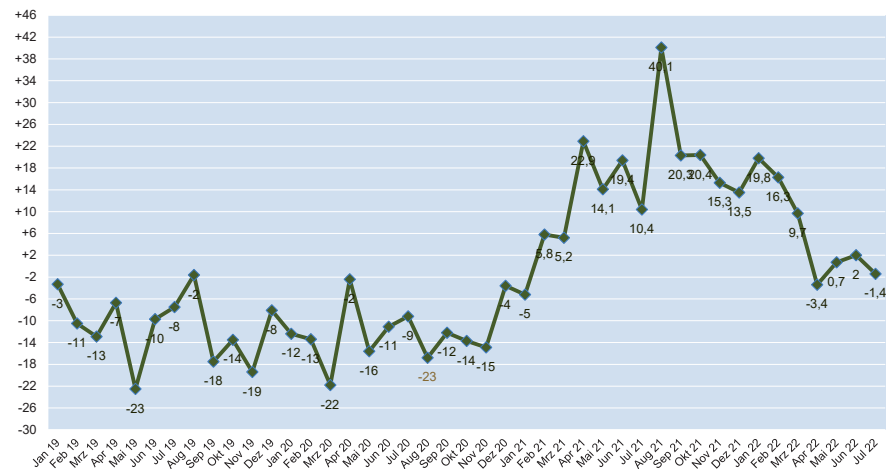
Quelle: ifo-Institut; HPV, 09.08.2022/r6

ifo Konjunkturumfrage in Deutschland Juli 2022



Salden

### Entwicklung Beschäftigungserwartung in der Papier-, Karton- und Pappeverarbeitung 2019/2022



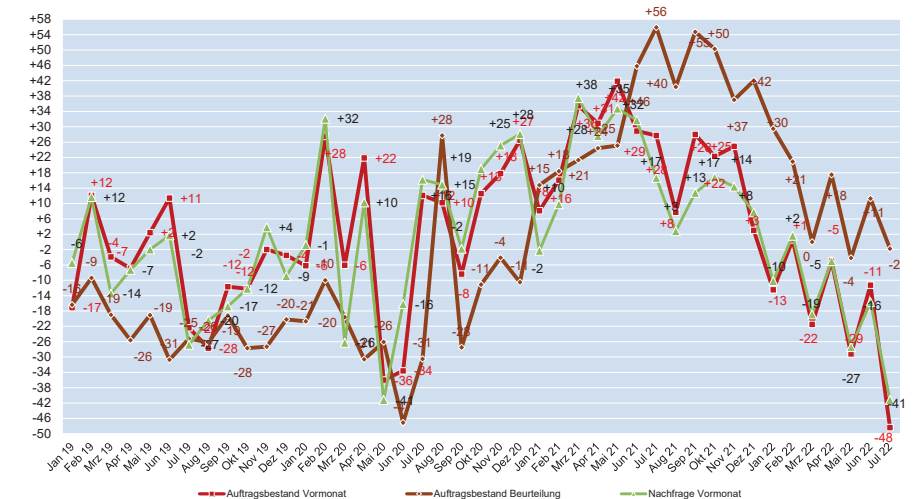
Quelle: ifo-Institut; HPV, 09.08.2022/r6

ifo Konjunkturumfrage in Deutschland Juli 2022



Salden

### Entwicklung Aufträge und Nachfrage in der Papier-, Karton- und Pappeverarbeitung 2019/2022



Quelle: ifo-Institut; HPV, 09.08.2022/r6

ifo Konjunkturumfrage in Deutschland Juli 2022

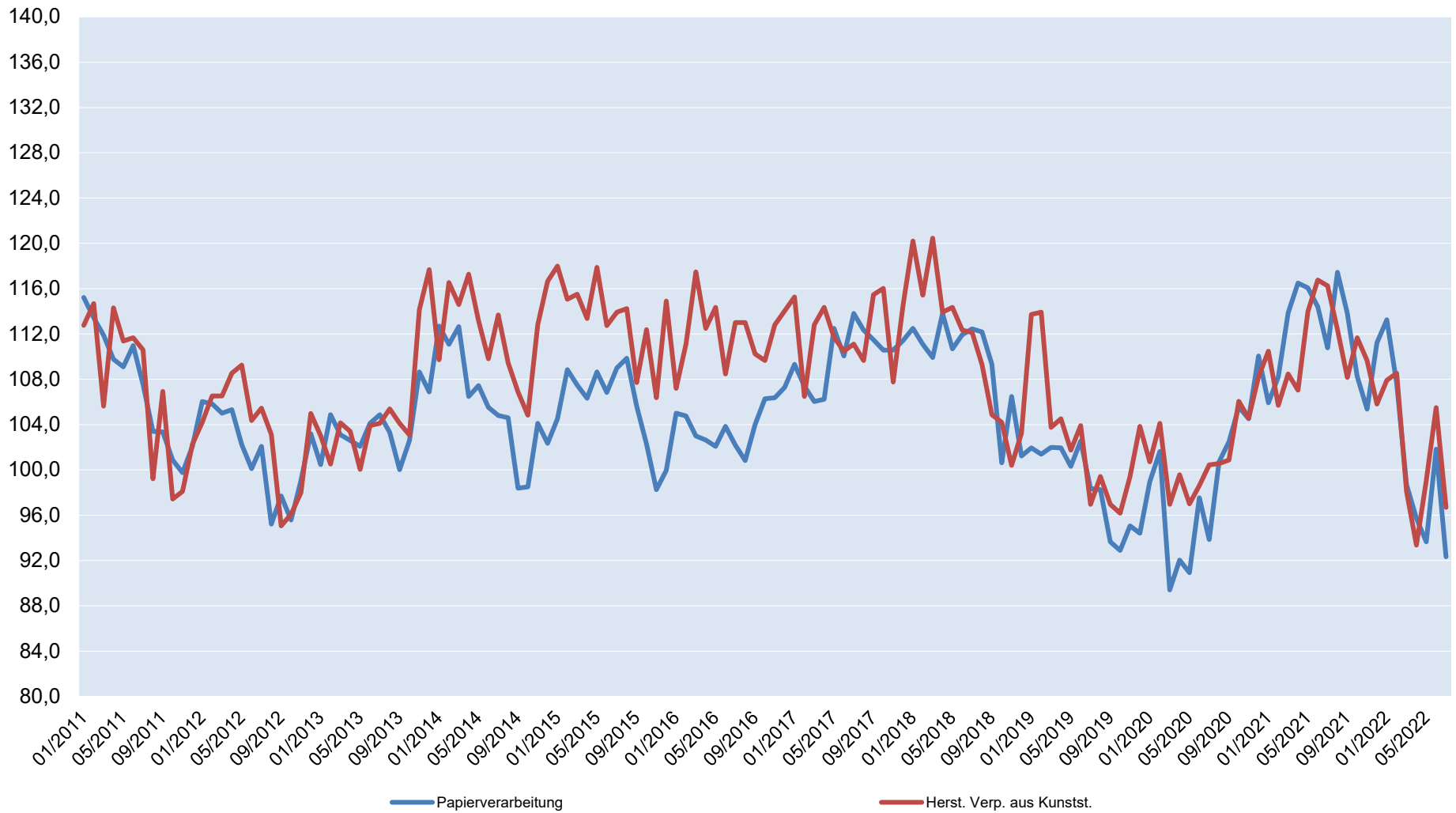


Salden



# Langfristige Entwicklung des Geschäftsklimas in der Papierverarbeitung und der Herstellung von Verpackung aus Kunststoff

nicht saisonbereinigt



Index:  
2005 = 100

Quelle: ifo-Institut; HPV, 09.08.2022/rö

ifo Konjunkturumfrage in Deutschland Juli 2022



**ifo Geschäftsklima Deutschland**  
Ergebnisse der ifo Konjunkturumfragen im Juli 2022

## ifo Geschäftsklimaindex deutlich gefallen

München, 25. Juli 2022 – Die Stimmung in der deutschen Wirtschaft hat sich deutlich abgekühlt. Der ifo Geschäftsklimaindex ist im Juli auf 88,6 Punkte gefallen, nach 92,2 Punkten<sup>1</sup> im Juni. Das ist der niedrigste Wert seit Juni 2020. Die Unternehmen erwarten in den kommenden Monaten erheblich schlechtere Geschäfte. Zudem waren sie weniger zufrieden mit ihrer aktuellen Geschäftslage. Hohe Energiepreise und drohende Gasknappheit belasten die Konjunktur. Deutschland steht an der Schwelle zur Rezession.

Im *Verarbeitenden Gewerbe* ist der Index stark gefallen. Der Pessimismus mit Blick auf die kommenden Monate hat den höchsten Stand seit April 2020 erreicht. Das zieht sich nahezu durch alle Industriebranchen. Ihre aktuelle Lage bewerteten die Unternehmen ebenfalls schlechter. Die Neuaufträge waren erstmals seit zwei Jahren leicht rückläufig.

Im *Dienstleistungssektor* hat sich das Geschäftsklima erheblich verschlechtert. Insbesondere die Erwartungen sind eingebrochen. Nach zuletzt großem Optimismus drehte sich die Stimmung auch im Tourismussektor und dem Gastgewerbe. Die aktuelle Lage bewerteten die Dienstleister zwar schlechter, jedoch liegt der Indikator weiterhin auf hohem Niveau.

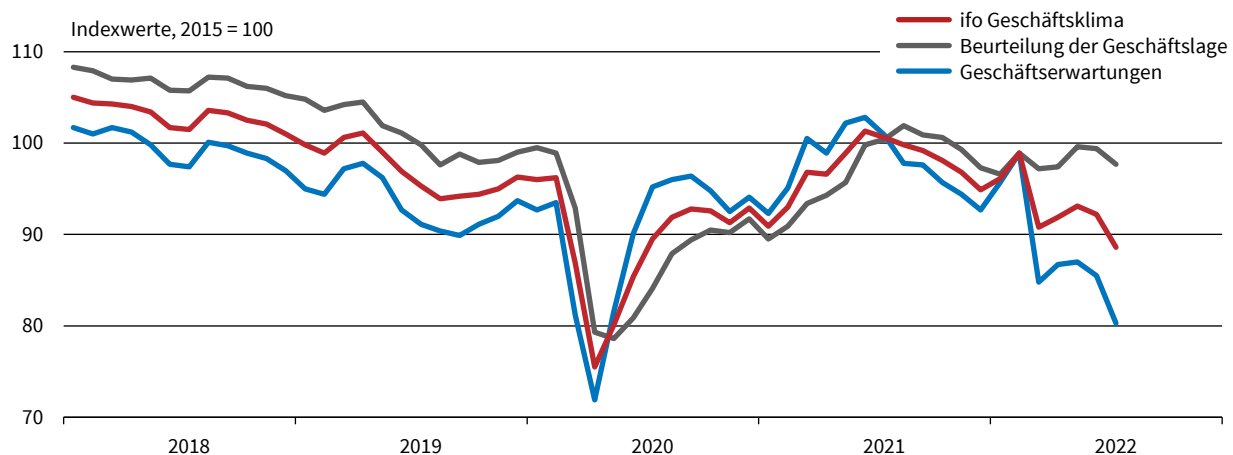
Im *Handel* ist der Indikator erneut deutlich gesunken. Die Händler waren weniger zufrieden mit den laufenden Geschäften. Die Sorgenfalten mit Blick auf die kommenden Monate werden immer tiefer. Es gibt gegenwärtig keine Einzelhandelssparte, die optimistisch in die Zukunft schaut.

Im *Bauhauptgewerbe* hat sich das Geschäftsklima nach einer kurzen Erholung im Vormonat wieder merklich verschlechtert. Die Urteile zur aktuellen Lage fielen auf den niedrigsten Stand seit April 2016. Auch die Erwartungen sind von großem Pessimismus geprägt.

Clemens Fuest  
Präsident des ifo Instituts

### ifo Geschäftsklima Deutschland<sup>a</sup>

Saisonbereinigt



<sup>a</sup> Verarbeitendes Gewerbe, Dienstleistungssektor, Handel und Bauhauptgewerbe.

Quelle: ifo Konjunkturumfragen, Juli 2022.

© ifo Institut

### ifo Geschäftsklima Deutschland (Indexwerte, 2015 = 100, saisonbereinigt)

Monat/Jahr	07/21	08/21	09/21	10/21	11/21	12/21	01/22	02/22	03/22	04/22	05/22	06/22	07/22
<b>Klima</b>	100,6	99,8	99,2	98,1	96,8	94,9	96,1	98,9	90,8	91,9	93,1	92,2	88,6
<b>Lage</b>	100,4	101,9	100,9	100,6	99,3	97,3	96,6	98,9	97,2	97,4	99,6	99,4	97,7
<b>Erwartungen</b>	100,9	97,8	97,6	95,7	94,4	92,7	95,7	98,9	84,8	86,7	87,0	85,5	80,3

Quelle: ifo Konjunkturumfragen, Juli 2022.

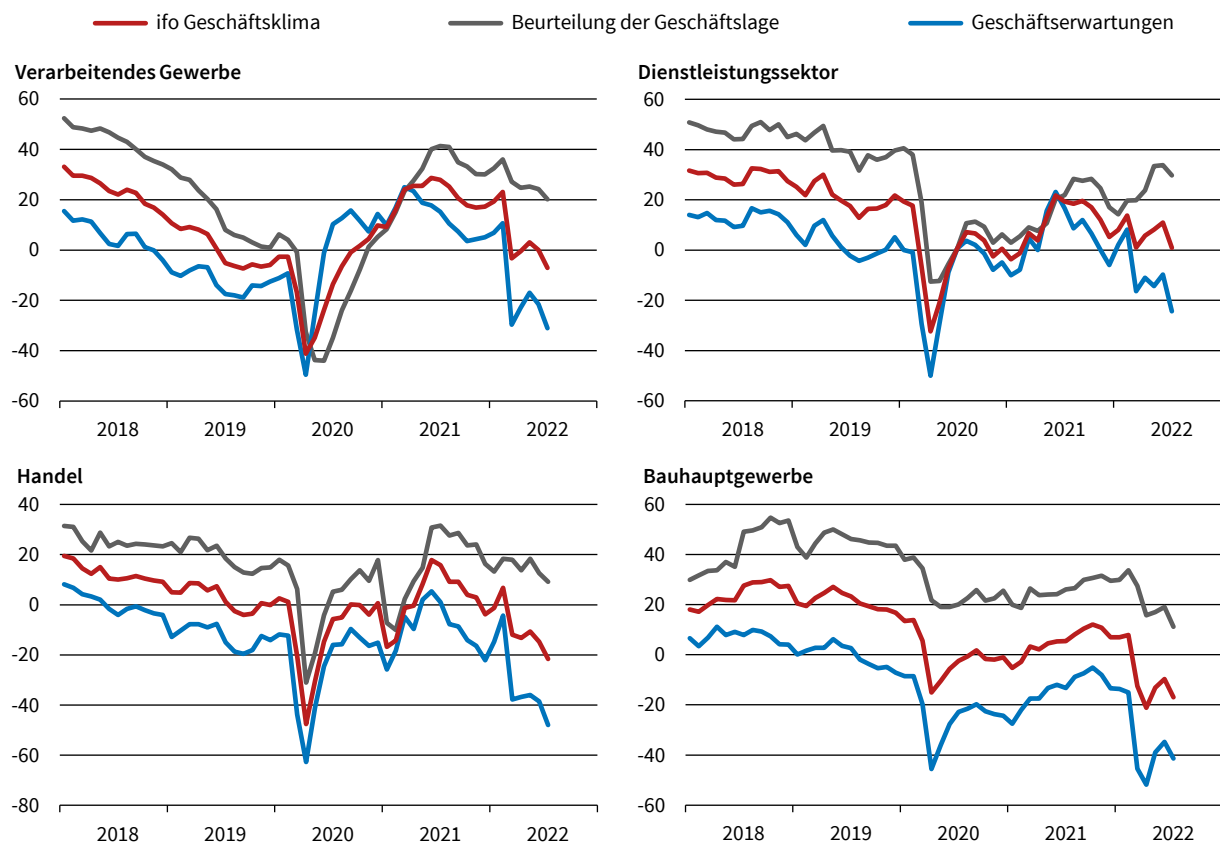
© ifo Institut

Lange Zeitreihen im Excel-Format können über <https://www.ifo.de/umfragen/zeitreihen> abgerufen werden.

<sup>1</sup> Saisonbereinigt korrigiert

## ifo Geschäftsklima, Geschäftslage und -erwartungen nach Wirtschaftsbereichen

Salden, saisonbereinigt



Quelle: ifo Konjunkturumfragen, Juli 2022.

© ifo Institut

### ifo Geschäftsklima Deutschland nach Wirtschaftsbereichen (Salden, saisonbereinigt)

Monat/Jahr	07/21	08/21	09/21	10/21	11/21	12/21	01/22	02/22	03/22	04/22	05/22	06/22	07/22
<b>Deutschland</b>	19,9	18,3	16,9	14,4	11,7	7,6	10,1	16,2	-1,5	1,0	3,5	1,5	-6,4
<b>Verarbeitendes Gewerbe</b>	27,9	25,2	20,7	17,8	16,9	17,2	19,3	23,0	-3,3	-0,5	3,0	0,0	-7,1
<b>Dienstleistungssektor</b>	19,3	18,4	19,6	17,1	12,1	5,2	8,0	13,8	1,0	5,7	8,2	10,9	0,9
<b>Handel</b>	15,8	9,2	9,2	3,9	2,9	-3,8	-1,3	6,7	-12,0	-13,2	-10,7	-14,7	-21,6
<b>Bauhauptgewerbe</b>	5,5	8,1	10,4	12,0	10,8	7,0	7,0	7,9	-12,5	-21,2	-13,1	-9,7	-17,0

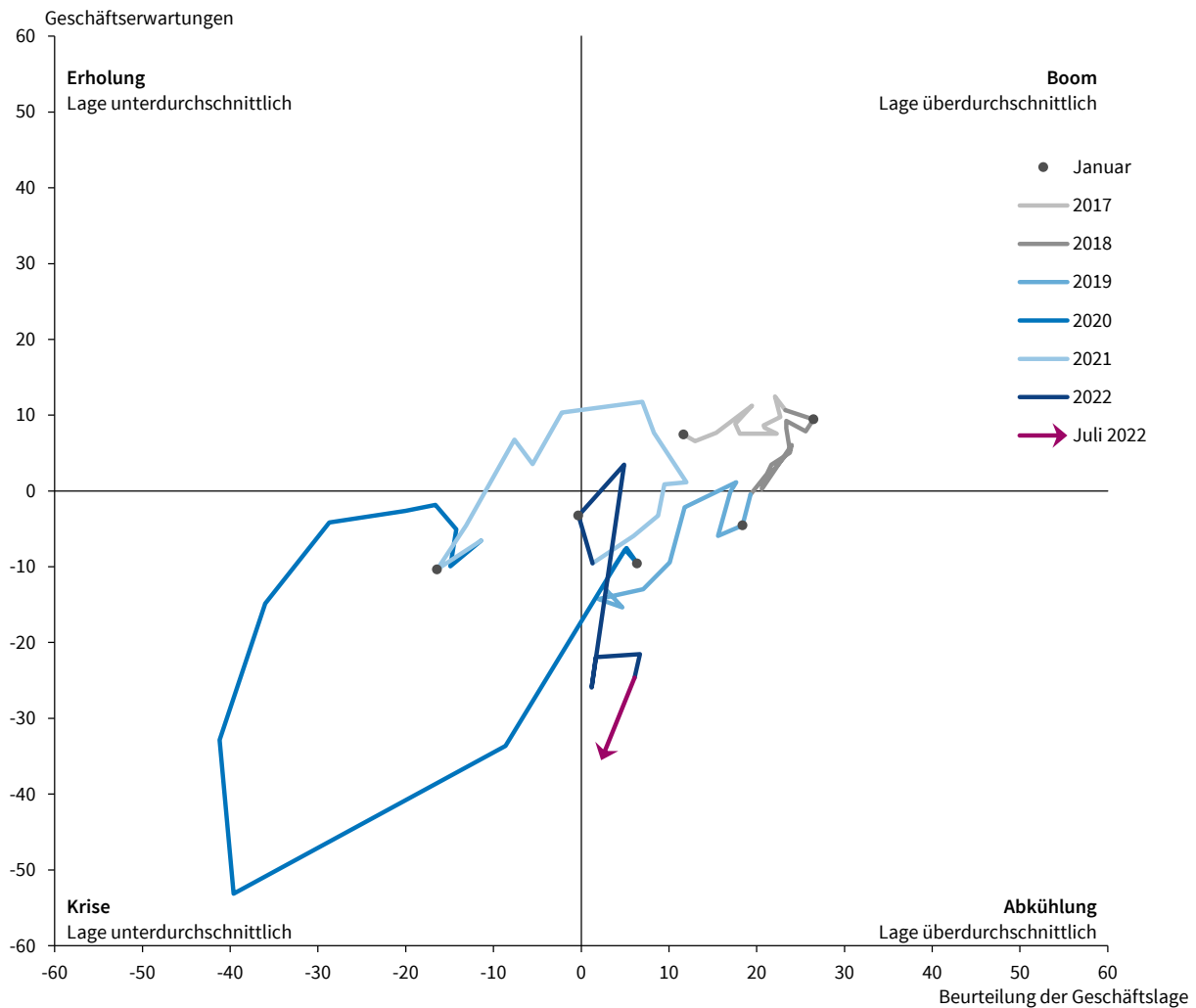
Quelle: ifo Konjunkturumfragen, Juli 2022.

© ifo Institut

Das ifo Geschäftsklima basiert auf ca. 9.000 monatlichen Meldungen von Unternehmen des Verarbeitenden Gewerbes, des Dienstleistungssektors, des Handels und des Bauhauptgewerbes. Die Unternehmen werden gebeten, ihre gegenwärtige **Geschäftslage** zu beurteilen und ihre **Erwartungen** für die nächsten sechs Monate mitzuteilen. Sie können ihre Lage mit "gut", "befriedigend" oder "schlecht" und ihre Geschäftserwartungen für die nächsten sechs Monaten als "günstiger", "gleich bleibend" oder "ungünstiger" kennzeichnen. Der **Saldowert** der gegenwärtigen Geschäftslage ist die Differenz der Prozentanteile der Antworten "gut" und "schlecht", der Saldowert der Erwartungen ist die Differenz der Prozentanteile der Antworten "günstiger" und "ungünstiger". Das **Geschäftsklima** ist ein transformierter Mittelwert aus den Salden der Geschäftslage und der Erwartungen. Zur Berechnung der **Indexwerte** werden die transformierten Salden jeweils auf den Durchschnitt des Jahres 2015 normiert.

**ifo Konjunkturuhr Deutschland<sup>a</sup>**

Um ihren Mittelwert bereinigte Salden, saisonbereinigt



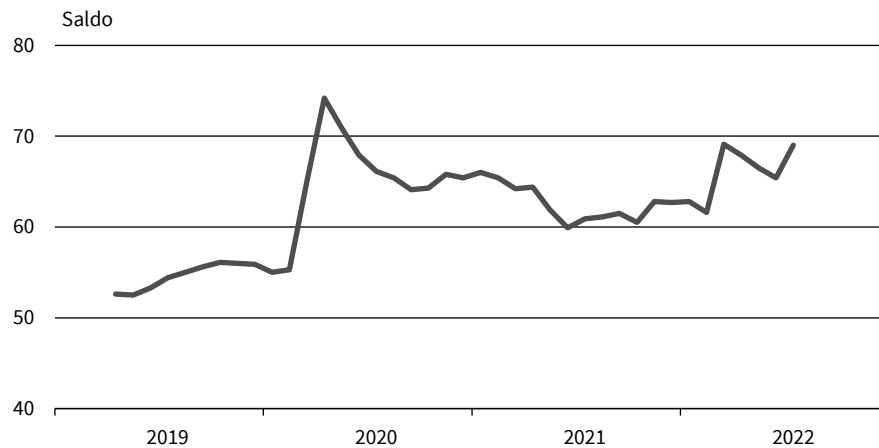
<sup>a</sup> Verarbeitendes Gewerbe, Dienstleistungssektor, Handel und Bauhauptgewerbe.  
 Quelle: ifo Konjunkturumfragen, Juli 2022.

© ifo Institut

Die ifo Konjunkturuhr zeigt in einem Vier-Quadrantenschema den zyklischen Zusammenhang von Geschäftslage und Geschäftserwartungen. In diesem Diagramm durchläuft die Konjunktur – visualisiert als Lage-Erwartungs-Graph – die Quadranten mit den Bezeichnungen Erholung, Boom, Abkühlung und Krise, sofern der Erwartungsindikator dem Geschäftslageindikator hinlänglich vauseilt. Sind die Urteile der befragten Unternehmen zur Geschäftslage und zu den Geschäftserwartungen per saldo unterdurchschnittlich, so ist der Lage-Erwartungs-Graph im "Krisen-Quadranten". Gelangt der Erwartungsindikator über seinen Mittelwert (bei sich verbessernder, aber per saldo noch unterdurchschnittlicher Geschäftslage), so ist der Graph im "Erholungs-Quadranten". Sind Geschäftslage und Geschäftserwartungen beide per saldo überdurchschnittlich, so ist der Graph im "Boom-Quadranten". Fällt der Erwartungsindikator unter seinen Mittelwert (bei sich verschlechternder, aber per saldo noch überdurchschnittlicher Geschäftslage), so befindet sich der Graph im "Abkühlungs-Quadranten".

### ifo Geschäftsunsicherheit Deutschland<sup>a</sup>

Ursprungswerte



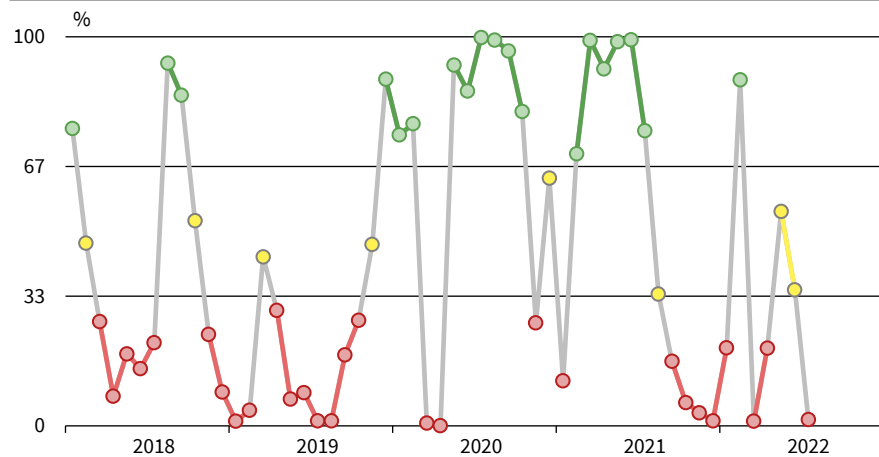
<sup>a</sup> Verarbeitendes Gewerbe, Dienstleistungssektor, Handel und Bauhauptgewerbe.  
 Quelle: ifo Konjunkturumfragen, Juli 2022.

© ifo Institut

Die ifo Geschäftsunsicherheit misst, wie schwer es Manager\*innen fällt, die Entwicklung der Geschäftslage ihres Unternehmens in den nächsten sechs Monaten vorherzusagen. Das Maß berechnet sich auf Basis der gewichteten Anteile der Unternehmen, die auf die Antwortoptionen "leicht", "eher leicht", "eher schwer" und "schwer" einer entsprechenden Frage in der ifo Konjunkturumfrage entfallen. Dazu werden die Antwortkategorien in eine numerische Skala mit gleichen Abständen übersetzt. Die ifo Geschäftsunsicherheit kann rein rechnerisch zwischen 0 und 100 liegen. Höhere Werte zeigen dabei eine höhere Unsicherheit an: Die zukünftige Geschäftslage ist schwieriger vorherzusagen.

### ifo Konjunkturampel Deutschland

Monatliche Wahrscheinlichkeit für eine expansive Wirtschaftsentwicklung<sup>a</sup>



<sup>a</sup> Grün = hoch, gelb = mittel, rot = niedrig. Berechnet auf Basis der monatlichen Änderungen des ifo Geschäftsklimaindex Deutschland.

Quelle: ifo Konjunkturumfragen, Juli 2022.

© ifo Institut

Die monatliche Veränderung des ifo Geschäftsklimaindex Deutschland kann durch ein Markov-Switching Modell in Wahrscheinlichkeiten für die beiden konjunkturellen Regime Expansion bzw. Kontraktion umgesetzt werden. Die ifo Konjunkturampel zeigt die monatlichen Regimewahrscheinlichkeiten für die Phase Expansion. Grüne Ampelwerte signalisieren Wahrscheinlichkeiten von größer als zwei Drittel, was auf eine Expansion deutet. Rote Ampelwerte stehen hingegen für Wahrscheinlichkeiten von unter einem Drittel, was auf Kontraktion hindeutet. Bei gelben Ampelwerten, die Wahrscheinlichkeiten zwischen einem Drittel und zwei Dritteln signalisieren, wird von einer Situation hoher Unsicherheit über das Konjunkturregime ausgegangen, und es erfolgt keine konjunkturelle Klassifizierung.