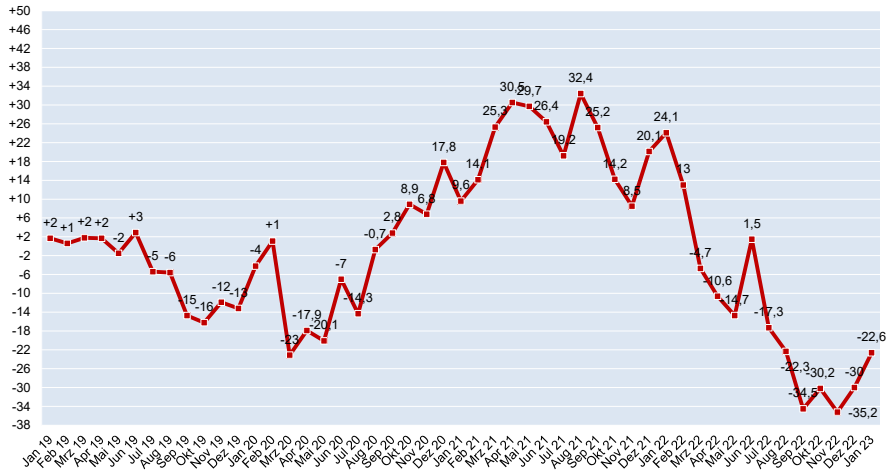


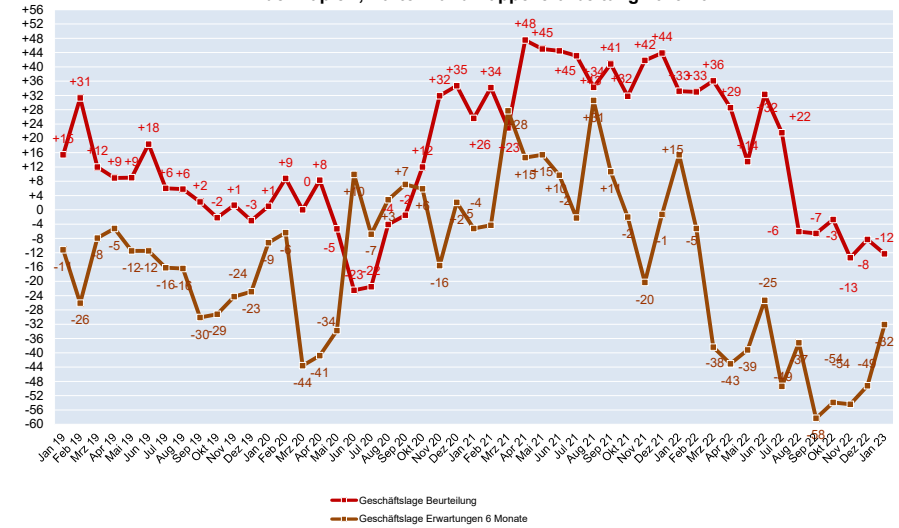
Entwicklung des Geschäftsklimas in der Papier-, Karton- und Pappeverarbeitung 2019/2022



Salden Quelle: ifo-Institut; HPV, 27.01.2023/rö

ifo Konjunkturumfrage in Deutschland Januar 2023

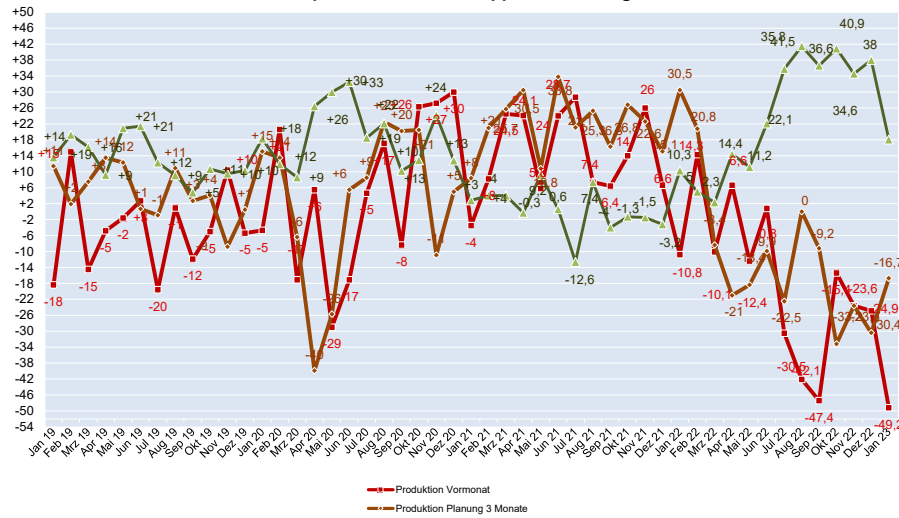
Entwicklung der Geschäftslage in der Papier-, Karton- und Pappeverarbeitung 2019/2022



Salden Quelle: ifo-Institut; HPV, 27.01.2023/rö

ifo Konjunkturumfrage in Deutschland Januar 2023

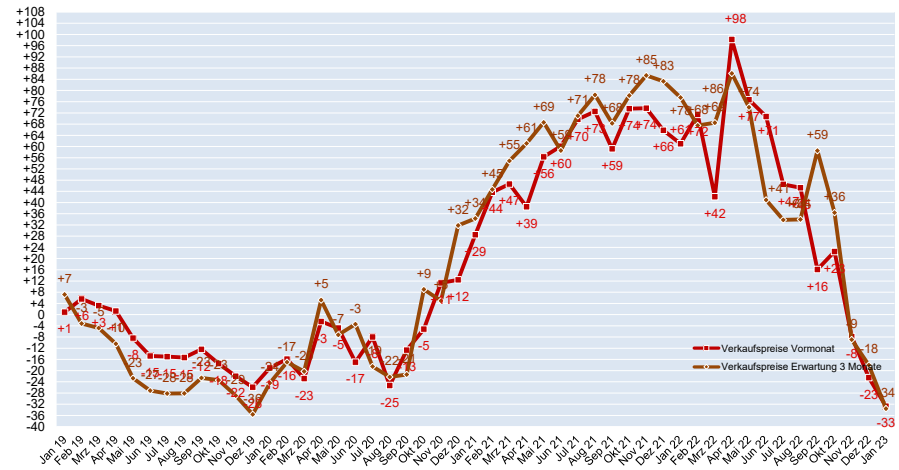
Entwicklung von Produktion und Lager in der Papier-, Karton- und Pappeverarbeitung 2019/2022



Salden Quelle: ifo-Institut; HPV, 27.01.2023/rö

ifo Konjunkturumfrage in Deutschland Januar 2023

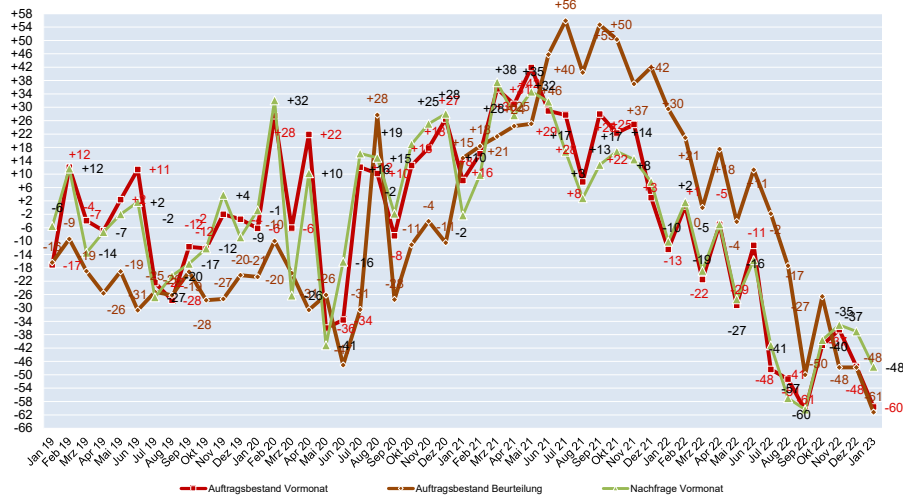
Entwicklung von Verkaufspreise in der Papier-, Karton- und Pappeverarbeitung 2019/2022



Salden Quelle: ifo-Institut; HPV, 27.01.2023/rö

ifo Konjunkturumfrage in Deutschland Januar 2023

Entwicklung Aufträge und Nachfrage in der Papier-, Karton- und Pappeverarbeitung 2019/2022

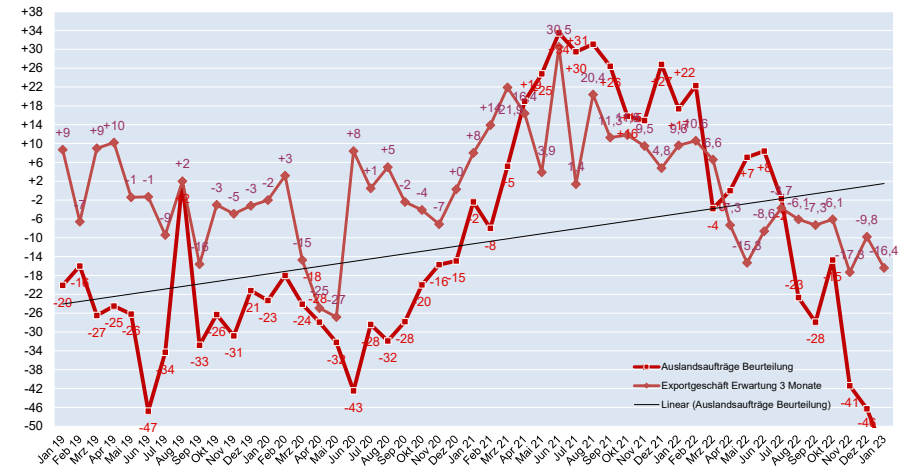


Salden Quelle: ifo-Institut; HPV, 27.01.2023/rö

ifo Konjunkturumfrage in Deutschland Januar 2023



Entwicklung Export und Auslandsaufträge in der Papier-, Karton- und Pappeverarbeitung 2019/2022

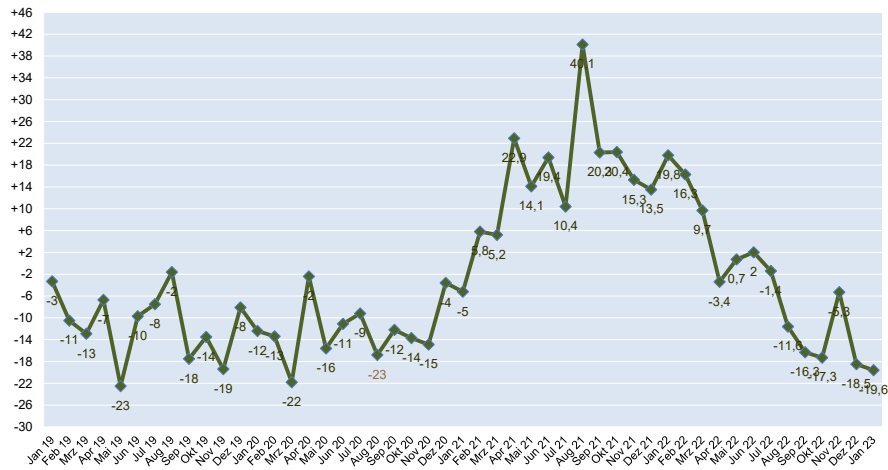


Quelle: ifo-Institut; HPV, 27.01.2023/rö

ifo Konjunkturumfrage in Deutschland Januar 2023



Entwicklung Beschäftigungserwartung in der Papier-, Karton- und Pappeverarbeitung 2019/2022

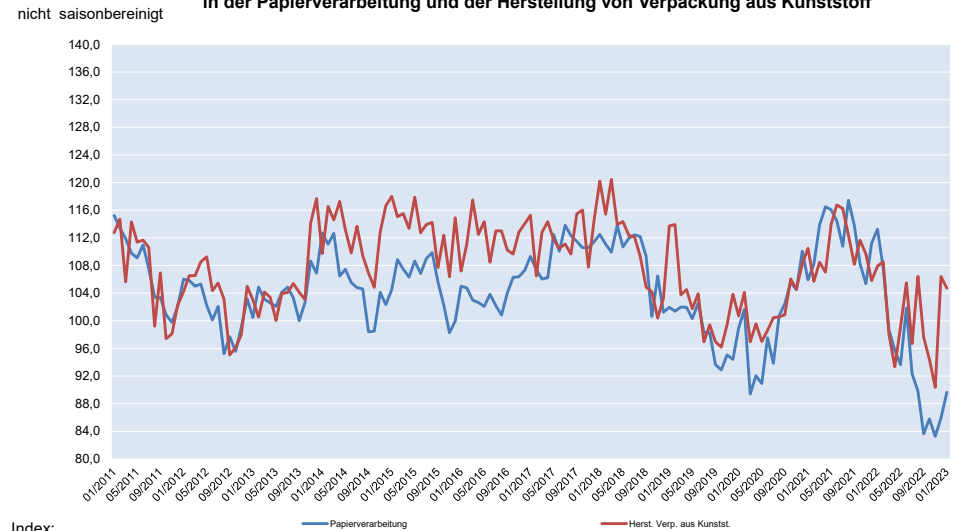


Salden Quelle: ifo-Institut; HPV, 27.01.2023/rö

ifo Konjunkturumfrage in Deutschland Januar 2023



Langfristige Entwicklung des Geschäftsklimas in der Papierverarbeitung und der Herstellung von Verpackung aus Kunststoff



Index:
2005 = 100

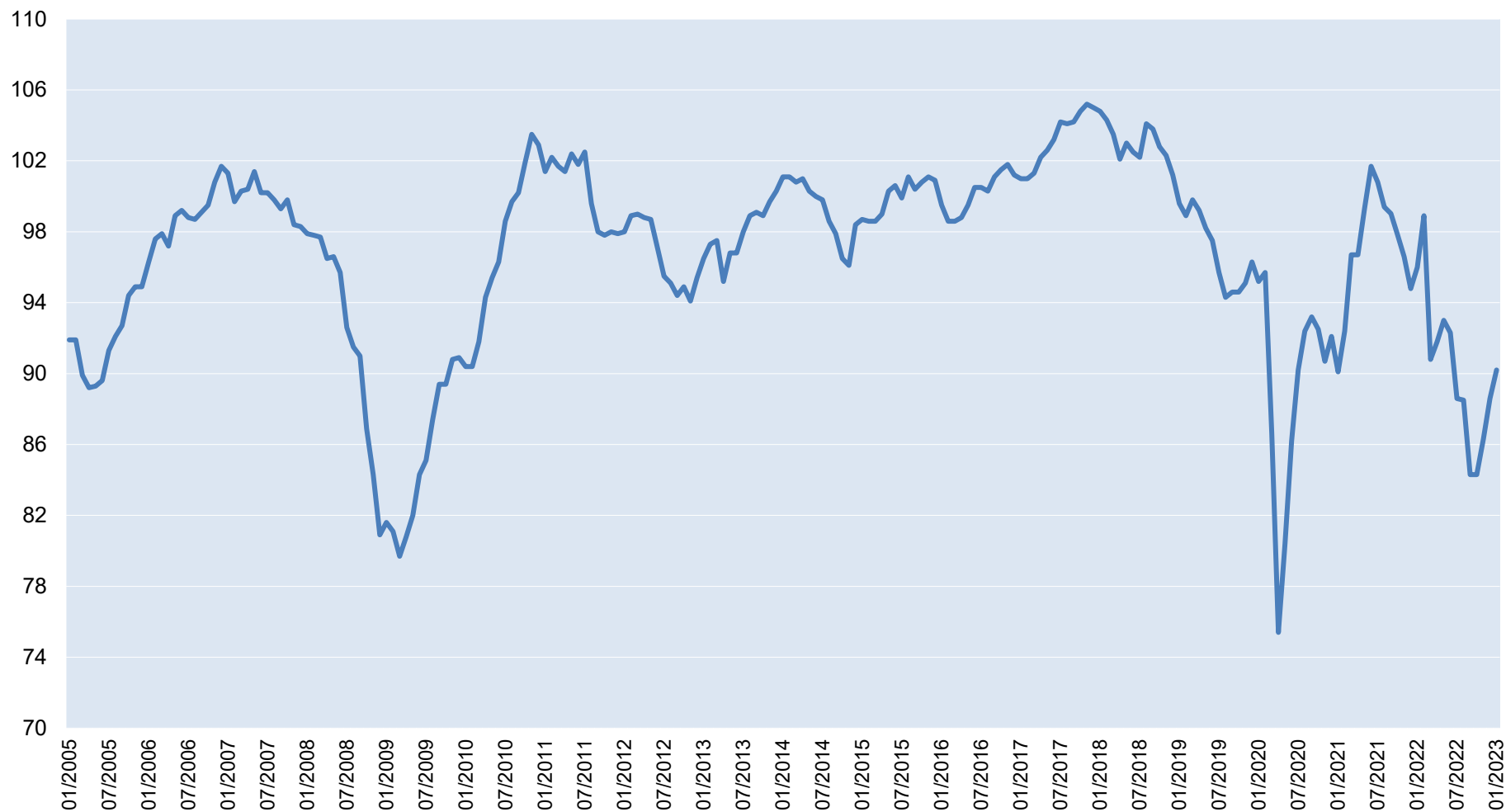
Quelle: ifo-Institut; HPV, 27.01.2023/rö

ifo Konjunkturumfrage in Deutschland Januar 2023



saisonbereinigt

Langfristige Entwicklung des Geschäftsklima in Deutschland seit 2005



Index:
2005 = 100

Quelle: ifo-Institut; HPV, 27.01.2023/rö

ifo Konjunkturumfrage in Deutschland Januar 2023



**ifo Konjunkturumfrage in Deutschland gesamt
Papier-, Karton- und Pappeverarbeitung**

**Verarbeitendes Gewerbe 2022/2023
C 172000 0**

Berichtsmonat		Jan	Feb	Mrz	Apr	Mai	Jun	Jul	Aug	Sep	Okt	Nov	Dez	Jan
GESCHÄFTSLAGE	+	48.0	44.7	44.5	38.9	26.5	45.9	41.5	16.6	20.7	18.3	13.1	19.1	8.4
Beurteilung	=	37.1	43.6	47.1	50.7	60.5	40.4	38.6	60.6	52.1	60.6	60.4	53.6	70.7
	-	14.9	11.7	8.4	10.4	13.0	13.6	19.9	22.7	27.3	21.0	26.5	27.3	21.0
	S	+33.2	+33.0	+36.1	+28.6	+13.5	+32.3	+21.6	-6.1	-6.6	-2.7	-13.4	-8.3	-12.6
PRODUKTION	+	11.1	31.4	16.8	18.6	8.2	18.9	6.2	7.1	2.7	17.0	11.9	7.5	9.3
Entwicklung	=	67.0	51.4	56.2	69.4	71.1	63.0	57.1	43.8	47.2	50.7	52.5	60.2	32.3
im Vormonat	-	21.9	17.1	26.9	12.0	20.6	18.1	36.7	49.1	50.1	32.3	35.6	32.3	58.5
	0	0.0	0.0	0.0	0.0	0.0	0.0	0.0	0.0	0.0	0.0	0.0	0.0	0.0
	S	-10.8	+14.3	-10.1	+6.6	-12.4	+0.8	-30.5	-42.1	-47.4	-15.4	-23.6	-24.9	-49.2
FERTIGWARENLAGER	+	18.3	21.3	17.9	21.6	19.6	26.5	37.3	40.3	32.8	36.9	30.8	36.3	19.0
Beurteilung	=	61.6	50.6	55.5	59.1	62.7	59.8	47.5	43.5	53.0	48.8	54.4	53.1	62.1
+ zu groß	-	9.1	16.9	15.9	8.7	9.3	6.1	5.1	3.9	1.0	1.3	1.0	1.7	3.6
- zu klein	0	11.0	11.2	10.7	10.6	8.3	7.6	10.2	12.2	13.1	12.9	13.8	8.9	15.3
	S	+10.3	+5.0	+2.3	+14.4	+11.2	+22.1	+35.8	+41.5	+36.6	+40.9	+34.6	+38.0	+18.1
NACHFRAGE	+	10.2	16.1	10.0	20.7	10.0	16.0	11.3	9.0	2.7	17.0	7.6	8.0	11.1
Situation	=	69.3	69.3	61.1	53.5	52.6	52.2	36.2	24.9	34.2	26.4	49.6	47.0	30.2
Entwicklung	-	20.5	14.6	28.9	25.8	37.4	31.8	52.5	66.0	63.1	56.6	42.7	45.0	58.7
im Vormonat	S	-10.2	+1.6	-18.9	-5.0	-27.4	-15.7	-41.2	-57.0	-60.4	-39.6	-35.1	-37.0	-47.6
AUFTRAGSBESTAND	+	7.0	18.7	15.6	19.0	10.0	26.5	4.1	12.0	0.8	17.0	6.1	6.1	6.3
Entwicklung	=	73.4	63.1	47.3	56.9	50.7	35.7	43.4	24.7	37.7	24.8	51.4	40.3	27.8
im Vormonat	-	19.6	18.2	37.1	24.1	39.2	37.8	52.5	63.3	61.4	58.2	42.5	53.6	65.9
	S	-12.5	+0.5	-21.5	-5.0	-29.2	-11.3	-48.4	-51.3	-60.6	-41.2	-36.5	-47.5	-59.6
AUFTRAGSBESTAND	+	46.1	36.8	19.3	29.6	24.3	35.5	27.2	19.1	13.6	15.7	8.3	7.5	7.2
Beurteilung	=	37.4	47.3	61.4	58.3	47.3	40.2	43.8	44.4	22.9	42.0	35.7	37.3	24.4
	-	16.6	15.9	19.3	12.1	28.5	24.3	29.0	36.5	63.6	42.3	56.1	55.2	68.4
	S	+29.5	+20.9	0.0	+17.5	-4.2	+11.3	-1.8	-17.4	-50.0	-26.6	-47.8	-47.8	-61.2
AUSLANDSAUFTRÄGE	+	30.7	29.4	11.0	12.3	21.6	29.3	29.4	19.4	11.7	14.3	9.7	5.8	7.6
Beurteilung	=	49.1	50.3	62.1	69.4	50.5	43.3	35.0	32.7	45.3	48.6	36.8	37.3	24.4
	-	14.4	9.5	14.3	12.3	15.4	21.3	31.1	40.5	38.2	27.6	49.2	48.0	57.2
	0	5.7	10.7	12.5	6.0	12.5	6.1	4.5	7.4	4.9	9.5	4.4	8.9	10.8
	S	+17.4	+22.3	-3.8	0.0	+7.1	+8.4	-1.7	-22.7	-27.9	-14.7	-41.4	-46.3	-55.6
VERKAUFSPREISE	+	61.0	71.5	43.7	98.2	76.7	70.7	46.5	48.6	20.7	22.5	9.3	4.9	3.6
Entwicklung	=	39.0	28.5	54.6	1.8	23.3	29.3	53.5	48.0	74.7	77.5	73.6	67.7	60.2
im Vormonat	-	0.0	0.0	1.7	0.0	0.0	0.0	0.0	3.4	4.6	0.0	17.1	27.4	36.3
	S	+61.0	+71.5	+42.1	+98.2	+76.7	+70.7	+46.5	+45.3	+16.1	+22.5	-7.8	-22.5	-32.7
PRODUKTION	+	31.9	32.2	17.6	14.5	12.0	16.9	17.7	22.2	23.6	6.5	12.4	4.7	17.4
Pläne	=	66.8	56.4	56.3	50.0	57.6	56.3	42.0	55.5	43.6	53.9	51.6	60.2	48.5
für 3 Monate	-	1.3	11.4	26.1	35.5	30.4	26.8	40.3	22.2	32.8	39.6	36.0	35.1	34.1
	0	0.0	0.0	0.0	0.0	0.0	0.0	0.0	0.0	0.0	0.0	0.0	0.0	0.0
	S	+30.5	+20.8	-8.4	-21.0	-18.4	-9.9	-22.5	0.0	-9.2	-33.2	-23.6	-30.4	-16.7
VERKAUFSPREISE	+	77.5	68.3	69.8	86.1	77.2	54.6	46.0	43.3	59.6	42.9	26.1	29.8	19.9
Erwartungen	=	22.5	30.9	28.9	13.9	19.6	31.8	41.7	47.4	39.4	50.7	38.9	22.4	26.6
für 3 Monate	-	0.0	0.8	1.3	0.0	3.2	13.6	12.2	9.3	1.0	6.5	35.0	47.8	53.5
	S	+77.5	+67.5	+68.5	+86.1	+74.0	+40.9	+33.8	+34.0	+58.5	+36.4	-8.9	-18.0	-33.6
EXPORTGESCHÄFT	+	13.6	18.7	19.7	10.5	8.1	7.7	17.6	11.2	12.6	15.9	9.9	10.6	7.2
Erwartungen	=	76.8	63.1	55.8	66.5	60.3	71.2	57.8	66.2	63.6	52.7	60.0	62.5	63.7
für 3 Monate	-	4.4	9.1	13.8	17.4	21.8	15.8	21.1	16.9	19.6	21.3	26.6	19.8	22.6
	0	5.2	9.1	10.7	5.7	9.9	5.3	3.6	5.7	4.2	10.1	3.5	7.1	6.5
	S	+9.6	+10.6	+6.6	-7.3	-15.3	-8.6	-3.7	-6.1	-7.3	-6.1	-17.3	-9.8	-16.4
BESCHÄFTIGTE Erwartungen	S	+19.8	+16.3	+9.7	-3.4	+0.7	+2.0	-1.4	-11.6	-16.3	-17.3	-5.3	-18.5	-19.6
GESCHÄFTSLAGE	+	27.9	16.6	6.9	8.7	6.6	16.4	12.2	18.3	6.6	12.4	9.1	5.5	12.2
Erwartungen	=	59.5	61.6	47.8	39.5	47.5	41.9	26.1	26.2	28.6	21.3	27.4	39.8	43.6
für 6 Monate	-	12.5	21.8	45.3	51.8	45.8	41.7	61.6	55.5	64.8	66.3	63.5	54.7	44.2
	S	+15.4	-5.2	-38.4	-43.1	-39.2	-25.3	-49.4	-37.2	-58.3	-53.9	-54.4	-49.2	-32.1
GESCHÄFTSKLIMA	S	+24.1	+13.0	-4.7	-10.6	-14.7	+1.5	-17.3	-22.3	-34.5	-30.2	-35.2	-30.0	-22.6

Berichtsmonat		Jan	Feb	Mrz	Apr	Mai	Jun	Jul	Aug	Sep	Okt	Nov	Dez	Jan
AUFTRAGSBEST. in	Mon	1.6			2.2			1.9			1.9			1.5
KAPAZITÄTSAUSL. in	%	84.9			88.2			84.9			81.9			80.2
KAPAZITÄTSAUSL. Beurteilung	+ = - S	18 53 29 -11			30 58 12 +18			33 58 8 +25			54 40 5 +49			48 49 3 +45
ERTRAGSLAGE Beurteilung	+ = - S					33 41 26 +7				43 41 17 +27				
ERTRAGSLAGE Entwicklung	+ = - S					32 31 37 -6				30 35 34 -4				
PROD.BEHINDERUNG	Ja	71			76			66			65			68
AUFTRAGSMANGEL		5			24			28			45			49
FACHKRÄFTEMANGEL		37			43			31			21			33
MATERIALKNAPPHEIT		52			46			29			21			4
KAPAZITÄTSENGP.		19			9			7			0			0
FINANZIERUNGSENGP.		1			5			1			1			1
SONSTIGE FAKTOREN		6			11			6			4			0
ÜBERSTUNDEN	Ja			48			53			36			21	
mehr als betriebsüblich	Ja			37			38			19			0	
KURZARBEIT	Ja			2			4			9			21	
innerhalb von 3 Mon.	Ja			3			12			7			35	
WETTBEWERBSPoS. INLANDSMARKT	+ = - S	22 66 12 +11			27 60 12 +15			8 78 14 -6			14 78 8 +6			8 72 20 -11
AUSLANDSMÄRKTE INNERHALB DER EU	+ = - 0 S	17 71 9 4 +9			23 68 6 3 +18			7 72 19 2 -12			18 65 13 3 +5			9 63 21 7 -13
AUSLANDSMÄRKTE AUßERHALB DER EU	+ = - 0 S	5 67 13 16 -10			16 52 13 19 +4			14 50 20 16 -7			10 50 27 14 -20			0 54 23 23 -29

**ifo Konjunkturumfrage in Deutschland gesamt
Herstellung von Papier, Karton und Pappe**

**Verarbeitendes Gewerbe 2022/2023
C 171200 0**

Berichtsmonat		Jan	Feb	Mrz	Apr	Mai	Jun	Jul	Aug	Sep	Okt	Nov	Dez	Jan
GESCHÄFTSLAGE	+	37.7	36.3	31.0	30.4	36.0	32.2	20.2	21.0	16.2	27.8	23.9	14.0	6.0
Beurteilung	=	54.9	61.3	62.4	61.4	54.7	67.8	76.5	70.0	53.9	61.6	35.9	48.0	58.3
	-	7.4	2.5	6.7	8.2	9.3	0.0	3.4	8.9	29.9	10.6	40.2	38.0	35.8
	S	+30.4	+33.8	+24.3	+22.2	+26.6	+32.2	+16.8	+12.1	-13.7	+17.1	-16.3	-24.0	-29.8
PRODUKTION	+	8.8	30.9	9.8	13.1	1.9	18.0	5.7	7.0	0.0	5.1	0.0	4.2	0.0
Entwicklung	=	52.5	58.8	83.4	83.5	73.4	73.2	84.0	74.3	48.5	50.9	39.0	34.6	24.8
im Vormonat	-	38.7	10.3	6.7	3.4	24.8	8.8	10.2	18.7	51.5	44.0	61.0	61.2	75.2
	0	0.0	0.0	0.0	0.0	0.0	0.0	0.0	0.0	0.0	0.0	0.0	0.0	0.0
	S	-29.9	+20.6	+3.1	+9.7	-22.9	+9.2	-4.5	-11.7	-51.5	-38.9	-61.0	-57.0	-75.2
FERTIGWARENLAGER	+	0.0	2.9	0.0	8.0	9.3	12.3	30.3	32.3	32.8	38.2	41.4	35.7	7.8
Beurteilung	=	54.9	69.6	73.3	56.8	62.1	58.3	53.3	58.8	49.0	52.3	43.4	53.4	79.4
+ zu groß	-	38.7	21.1	20.5	27.8	19.2	18.4	6.1	1.6	4.6	0.0	8.8	0.0	4.1
- zu klein	0	6.4	6.4	6.2	7.4	9.3	11.0	10.2	7.4	13.7	9.5	6.4	10.9	8.7
	S	-41.4	-19.4	-21.8	-21.5	-10.8	-6.9	+26.9	+33.2	+32.7	+42.2	+34.9	+40.1	+4.0
NACHFRAGE	+	14.2	18.1	24.8	27.3	12.1	12.7	2.9	2.7	0.0	5.1	2.0	6.3	5.0
Situation	=	80.4	74.5	54.3	48.3	63.1	60.4	65.6	42.4	42.3	43.1	16.7	32.1	25.7
Entwicklung	-	5.4	7.4	21.0	24.4	24.8	26.9	31.6	54.9	57.7	51.9	81.3	61.5	69.3
im Vormonat	S	+8.8	+10.8	+3.8	+2.8	-12.6	-14.3	-28.7	-52.1	-57.7	-46.8	-79.3	-55.2	-64.2
AUFTRAGSBESTAND	+	11.8	23.0	27.1	31.3	22.4	14.3	5.3	5.4	4.6	5.1	0.0	11.3	0.0
Entwicklung	=	82.8	68.1	70.5	44.3	48.1	58.4	61.1	34.2	37.8	40.3	35.1	32.1	28.9
im Vormonat	-	5.4	8.8	2.4	24.4	29.4	27.3	33.6	60.3	57.7	54.6	64.9	56.6	71.1
	S	+6.4	+14.2	+24.8	+6.8	-7.0	-13.1	-28.3	-54.9	-53.1	-49.5	-64.9	-45.2	-71.1
AUFTRAGSBESTAND	+	57.4	61.0	52.9	67.0	43.5	59.2	22.1	21.8	19.6	19.4	2.8	10.4	0.0
Beurteilung	=	40.2	39.0	44.3	25.0	47.2	35.1	72.1	63.8	57.6	52.8	41.0	46.2	35.3
	-	2.5	0.0	2.9	8.0	9.3	5.7	5.7	14.4	22.8	27.8	56.2	43.4	64.7
	S	+54.9	+61.0	+50.0	+59.1	+34.1	+53.5	+16.4	+7.4	-3.1	-8.3	-53.4	-33.0	-64.7
AUSLANDSAUFTRÄGE	+	54.5	53.9	58.6	54.1	47.9	61.7	20.8	24.8	20.8	21.0	5.7	11.1	0.0
Beurteilung	=	43.1	46.1	41.4	33.3	44.7	25.9	73.0	52.6	58.5	37.1	37.1	42.8	35.6
	-	2.5	0.0	0.0	12.6	7.4	12.3	6.2	22.6	20.8	41.9	57.1	46.2	64.4
	0	0.0	0.0	0.0	0.0	0.0	0.0	0.0	0.0	0.0	0.0	0.0	0.0	0.0
	S	+52.0	+53.9	+58.6	+41.5	+40.5	+49.4	+14.6	+2.1	0.0	-21.0	-51.4	-35.1	-64.4
VERKAUFSPREISE	+	83.8	92.6	79.0	93.9	92.6	71.0	69.8	68.5	86.6	68.4	48.8	12.7	21.0
Entwicklung	=	16.3	7.4	21.0	6.1	7.4	22.0	30.2	31.5	10.9	31.6	41.4	58.7	37.6
im Vormonat	-	0.0	0.0	0.0	0.0	0.0	7.0	0.0	0.0	2.5	0.0	9.8	28.6	41.4
	S	+83.8	+92.6	+79.0	+93.9	+92.6	+64.0	+69.8	+68.5	+84.2	+68.4	+39.1	-15.9	-20.4
PRODUKTION	+	23.1	27.9	21.0	33.0	18.2	3.7	0.0	4.4	0.0	0.0	0.0	11.8	24.8
Pläne	=	54.8	66.7	65.7	55.7	75.2	75.1	80.3	65.7	38.6	55.1	57.8	37.6	47.7
für 3 Monate	-	22.1	5.4	13.3	11.4	6.5	21.2	19.7	29.9	61.4	44.9	42.2	50.7	27.5
	0	0.0	0.0	0.0	0.0	0.0	0.0	0.0	0.0	0.0	0.0	0.0	0.0	0.0
	S	+1.0	+22.5	+7.6	+21.6	+11.7	-17.6	-19.7	-25.5	-61.4	-44.9	-42.2	-38.9	-2.8
VERKAUFSPREISE	+	79.9	75.0	82.0	97.2	70.6	59.2	61.5	73.9	78.0	35.2	11.2	0.0	0.0
Erwartungen	=	20.1	25.0	18.0	2.8	29.4	40.8	32.8	26.1	19.9	49.5	51.4	62.0	53.7
für 3 Monate	-	0.0	0.0	0.0	0.0	0.0	0.0	5.7	0.0	2.1	15.3	37.5	38.0	46.3
	S	+79.9	+75.0	+82.0	+97.2	+70.6	+59.2	+55.7	+73.9	+75.9	+19.9	-26.3	-38.0	-46.3
EXPORTGESCHÄFT	+	24.5	8.3	17.1	9.0	22.0	13.2	9.4	23.3	18.3	10.6	13.9	5.0	11.9
Erwartungen	=	60.8	88.7	65.2	75.3	78.0	80.7	80.3	66.5	48.5	50.0	61.0	69.7	52.8
für 3 Monate	-	14.7	2.9	17.6	15.7	0.0	6.1	10.2	10.1	33.2	39.4	25.1	25.3	35.3
	0	0.0	0.0	0.0	0.0	0.0	0.0	0.0	0.0	0.0	0.0	0.0	0.0	0.0
	S	+9.8	+5.4	-0.5	-6.6	+22.0	+7.0	-0.8	+13.2	-14.9	-28.7	-11.2	-20.4	-23.4
BESCHÄFTIGTE Erwartungen	S	+2.0	-3.4	-7.1	-5.7	+4.7	+2.9	+3.7	0.0	-19.5	-5.6	-12.4	0.0	-8.7
GESCHÄFTSLAGE	+	32.8	33.8	23.8	27.3	14.0	15.1	2.5	0.0	5.0	0.0	0.0	2.3	24.8
Erwartungen	=	49.5	48.5	26.2	30.7	54.2	42.4	44.3	39.3	14.5	36.6	30.8	46.2	31.2
für 6 Monate	-	17.6	17.6	50.0	42.0	31.8	42.4	53.3	60.7	80.5	63.4	69.2	51.6	44.0
	S	+15.2	+16.2	-26.2	-14.8	-17.8	-27.3	-50.8	-60.7	-75.5	-63.4	-69.2	-49.3	-19.3
GESCHÄFTSKLIMA	S	+22.7	+24.8	-2.6	+2.9	+3.2	+0.3	-20.1	-28.1	-47.7	-27.8	-45.0	-37.1	-24.6

Berichtsmonat		Jan	Feb	Mrz	Apr	Mai	Jun	Jul	Aug	Sep	Okt	Nov	Dez	Jan
AUFTRAGSBEST. in	Mon	2.5			2.7			2.4			2.1			1.3
KAPAZITÄTSAUSL. in	%	94.6			93.6			93.3			82.0			75.8
KAPAZITÄTSAUSL. Beurteilung	+ = - S	5 65 29 -24			29 48 23 +6			21 74 6 +15			53 42 5 +48			68 24 8 +61
ERTRAGSLAGE Beurteilung	+ = - S					49 19 33 +16				22 39 39 -17				
ERTRAGSLAGE Entwicklung	+ = - S					58 14 28 +30				18 29 53 -35				
PROD.BEHINDERUNG	Ja	66			75			67			69			70
AUFTRAGSMANGEL		3			11			13			47			62
FACHKRÄFTEMANGEL		21			28			26			19			14
MATERIALKNAPPHEIT		55			51			53			35			8
KAPAZITÄTSENGP.		27			23			1			5			0
FINANZIERUNGSENGP.		0			0			0			0			0
SONSTIGE FAKTOREN		13			15			13			14			6
ÜBERSTUNDEN	Ja			46			41			49			20	
mehr als betriebsüblich	Ja			19			0			0			0	
KURZARBEIT	Ja			0			0			9			33	
innerhalb von 3 Mon.	Ja			0			11			18			41	
WETTBEWERBSPoS. INLANDSMARKT	+ = - S	32 69 0 +32			20 80 0 +20			24 72 4 +21			12 64 24 -12			0 75 25 -25
AUSLANDSMÄRKTE INNERHALB DER EU	+ = - 0 S	32 60 9 0 +23			20 80 0 0 +20			22 75 4 0 +18			19 41 40 0 -21			9 60 31 0 -22
AUSLANDSMÄRKTE AUßERHALB DER EU	+ = - 0 S	17 42 27 14 -12			15 85 0 0 +15			13 71 14 3 -1			7 46 43 5 -38			5 38 57 0 -52

**ifo Konjunkturumfrage in Deutschland gesamt
Herstellung von Verpackungsmitteln aus Kunststoffen**

**Verarbeitendes Gewerbe 2022/2023
C 222200 0**

Berichtsmonat		Jan	Feb	Mrz	Apr	Mai	Jun	Jul	Aug	Sep	Okt	Nov	Dez	Jan
GESCHÄFTSLAGE	+	33.5	31.6	35.5	24.4	46.7	38.3	34.8	39.3	39.2	34.6	35.9	33.8	36.9
Beurteilung	=	62.0	53.4	55.8	64.8	35.6	48.8	51.9	43.5	48.1	59.2	50.3	65.2	50.8
	-	4.5	14.9	8.7	10.9	17.8	12.9	13.3	17.3	12.7	6.1	13.8	1.0	12.3
	S	+29.1	+16.7	+26.7	+13.5	+28.9	+25.4	+21.5	+22.0	+26.4	+28.5	+22.1	+32.8	+24.6
PRODUKTION	+	7.3	27.5	18.2	13.8	11.9	8.2	6.4	4.8	2.4	5.8	0.5	9.8	6.7
Entwicklung	=	82.7	70.1	78.2	84.7	63.6	87.0	78.5	73.2	75.5	79.8	83.6	67.6	69.8
im Vormonat	-	10.1	2.4	3.5	1.6	24.4	4.8	15.1	22.0	17.5	14.5	15.9	22.5	23.5
	0	0.0	0.0	0.0	0.0	0.0	0.0	0.0	0.0	4.7	0.0	0.0	0.0	0.0
	S	-2.8	+25.1	+14.7	+12.2	-12.5	+3.4	-8.7	-17.3	-15.8	-8.7	-15.4	-12.7	-16.8
FERTIGWARENLAGER	+	15.6	23.6	18.6	24.9	26.7	26.8	12.2	26.8	24.1	21.2	13.6	23.0	17.9
Beurteilung	=	58.7	60.3	66.3	59.6	52.8	56.0	70.3	57.1	60.8	65.9	71.0	66.7	69.8
+ zu groß	-	12.3	9.2	3.5	2.6	4.4	7.2	1.2	3.6	5.2	1.1	3.4	0.0	0.6
- zu klein	0	13.4	6.9	11.6	13.0	16.1	10.0	16.3	12.5	9.9	11.7	11.9	10.3	11.7
	S	+3.9	+15.4	+17.1	+25.6	+26.5	+21.8	+13.2	+26.5	+20.9	+22.8	+11.6	+25.7	+19.6
NACHFRAGE	+	8.4	18.4	26.2	21.9	9.4	8.5	4.7	3.7	22.8	5.2	7.7	16.5	6.9
Situation	=	87.7	79.9	70.9	68.2	64.4	76.1	80.2	84.8	51.9	63.0	56.7	67.5	73.7
Entwicklung	-	3.9	1.7	2.9	9.9	26.1	15.4	15.1	11.6	25.4	31.8	35.6	16.0	19.4
im Vormonat	S	+4.5	+16.7	+23.3	+12.0	-16.7	-7.0	-10.5	-7.9	-2.6	-26.6	-27.8	+0.5	-12.6
AUFTRAGSBESTAND	+	14.0	17.2	24.4	19.7	16.1	21.4	5.8	5.8	7.7	6.1	13.3	12.0	14.3
Entwicklung	=	81.6	79.9	73.3	69.4	55.6	61.7	76.7	74.5	76.0	60.3	50.3	60.5	56.0
im Vormonat	-	4.5	2.9	2.3	10.9	28.3	16.9	17.4	19.7	16.3	33.5	36.4	27.5	29.7
	S	+9.5	+14.4	+22.1	+8.8	-12.2	+4.5	-11.6	-13.9	-8.7	-27.4	-23.1	-15.5	-15.4
AUFTRAGSBESTAND	+	21.2	25.0	34.1	26.6	13.7	25.8	18.1	25.3	24.0	19.4	15.7	14.3	10.9
Beurteilung	=	68.8	65.1	59.9	60.6	58.9	50.7	61.4	59.6	51.0	61.1	67.5	69.0	65.7
	-	10.0	9.9	6.0	12.8	27.4	23.4	20.5	15.1	25.0	19.4	16.8	16.7	23.4
	S	+11.2	+15.1	+28.1	+13.8	-13.7	+2.4	-2.4	+10.2	-1.0	0.0	-1.0	-2.5	-12.6
AUSLANDSAUFTRÄGE	+	15.0	8.8	29.4	11.5	9.5	11.4	8.4	20.5	11.2	18.9	14.4	13.8	5.3
Beurteilung	=	61.7	66.0	53.6	68.4	53.3	55.4	63.5	56.5	43.4	61.0	50.8	52.0	52.0
	-	11.4	11.6	6.5	14.9	27.2	26.4	22.2	11.2	35.7	14.6	24.1	24.5	30.0
	0	12.0	13.6	10.5	5.2	10.1	6.7	6.0	11.8	9.7	5.5	10.7	9.7	12.7
	S	+4.1	-3.1	+25.5	-3.6	-19.7	-16.1	-14.6	+10.6	-27.1	+4.5	-10.8	-11.9	-28.2
VERKAUFSPREISE	+	54.0	70.3	49.6	69.7	68.5	67.6	35.4	35.8	29.9	33.5	21.0	3.9	35.6
Entwicklung	=	46.0	29.7	50.4	30.3	31.5	32.4	64.6	45.5	45.7	47.7	45.5	74.2	54.5
im Vormonat	-	0.0	0.0	0.0	0.0	0.0	0.0	0.0	18.7	24.4	18.7	33.6	21.9	9.8
	S	+54.0	+70.3	+49.6	+69.7	+68.5	+67.6	+35.4	+17.2	+5.5	+14.8	-12.6	-18.1	+25.8
PRODUKTION	+	31.3	12.0	17.1	20.2	17.8	15.8	14.0	13.4	14.6	8.9	11.3	10.8	22.3
Pläne	=	62.6	85.6	80.6	73.1	74.4	75.1	65.1	74.4	59.0	50.8	41.0	76.0	59.8
für 3 Monate	-	6.1	2.4	2.4	6.7	7.8	9.1	20.9	12.2	21.7	40.2	47.7	13.2	17.9
	0	0.0	0.0	0.0	0.0	0.0	0.0	0.0	0.0	4.7	0.0	0.0	0.0	0.0
	S	+25.1	+9.6	+14.7	+13.5	+10.0	+6.7	-7.0	+1.2	-7.4	-31.3	-36.4	-2.5	+4.5
VERKAUFSPREISE	+	46.4	46.1	46.5	71.0	66.1	57.9	52.3	47.0	62.3	40.2	45.6	49.0	14.5
Erwartungen	=	53.6	53.9	53.5	29.0	33.9	42.1	36.6	41.1	28.3	38.0	42.1	47.1	78.2
für 3 Monate	-	0.0	0.0	0.0	0.0	0.0	0.0	11.0	11.9	9.4	21.8	12.3	3.9	7.3
	S	+46.4	+46.1	+46.5	+71.0	+66.1	+57.9	+41.3	+35.1	+52.8	+18.4	+33.3	+45.1	+7.3
EXPORTGESCHÄFT	+	9.5	4.8	14.0	8.3	10.0	6.3	9.3	7.7	8.0	1.1	4.1	3.4	1.7
Erwartungen	=	70.4	80.8	63.4	74.1	68.3	74.6	54.1	69.6	57.1	69.8	47.2	68.1	72.1
für 3 Monate	-	8.9	1.8	13.4	13.0	11.1	12.7	30.8	11.3	25.9	24.0	38.5	19.1	15.1
	0	11.2	12.6	9.3	4.7	10.6	6.3	5.8	11.3	9.0	5.0	10.3	9.3	11.2
	S	+0.6	+3.4	+0.6	-4.9	-1.2	-6.8	-22.8	-4.0	-19.7	-24.1	-38.3	-17.3	-15.1
BESCHÄFTIGTE Erwartungen	S	+11.0	+11.9	+16.3	+14.5	+10.6	+3.3	-0.6	-0.6	-14.6	-14.5	-15.9	+3.4	-1.1
GESCHÄFTSLAGE	+	4.5	7.8	4.1	0.0	10.6	10.0	4.2	16.7	10.1	5.6	3.1	10.8	4.8
Erwartungen	=	83.2	89.8	52.3	54.3	40.8	66.5	51.2	59.5	38.9	36.3	32.8	62.3	75.0
für 6 Monate	-	12.3	2.4	43.6	45.7	48.6	23.4	44.6	23.8	51.0	58.1	64.1	27.0	20.2
	S	-7.8	+5.4	-39.5	-45.7	-38.0	-13.4	-40.4	-7.1	-40.9	-52.5	-61.0	-16.2	-15.5
GESCHÄFTSKLIMA	S	+9.8	+11.0	-9.3	-18.5	-7.4	+5.1	-12.0	+6.9	-10.2	-16.4	-24.3	+6.9	+3.6

**ifo Konjunkturumfrage in Deutschland gesamt
Herstellung von Verpackungsmitteln aus Kunststoffen**

**Verarbeitendes Gewerbe 2022/2023
C 222200 0**

Berichtsmonat		Jan	Feb	Mrz	Apr	Mai	Jun	Jul	Aug	Sep	Okt	Nov	Dez	Jan
AUFTRAGSBEST. in	Mon	2.5			2.2			2.0			2.3			2.1
KAPAZITÄTSAUSL. in	%	80.1			80.6			78.1			81.0			79.6
KAPAZITÄTSAUSL. Beurteilung	+ = - S	13 74 13 0			19 73 8 +10			19 60 21 -2			25 59 16 +8			25 58 17 +8
ERTRAGSLAGE Beurteilung	+ = - S					23 46 31 -8				42 29 28 +14				
ERTRAGSLAGE Entwicklung	+ = - S					14 37 49 -36				29 44 27 +1				
PROD.BEHINDERUNG	Ja	70			65			77			73			74
AUFTRAGSMANGEL		10			9			26			19			22
FACHKRÄFTEMANGEL		44			39			45			26			49
MATERIALKNAPPHEIT		51			61			34			34			12
KAPAZITÄTSENGP.		0			0			23			11			11
FINANZIERUNGSENGP.		3			5			5			0			0
SONSTIGE FAKTOREN		5			18			18			13			16
ÜBERSTUNDEN	Ja			36			40			45			47	
mehr als betriebsüblich	Ja			23			25			1			19	
KURZARBEIT	Ja			4			3			0			2	
innerhalb von 3 Mon.	Ja			4			5			0			4	
WETTBEWERBSPoS. INLANDSMARKT	+ = - S	21 75 5 +16			5 85 9 -4			11 75 14 -2			6 81 13 -8			7 90 2 +5
AUSLANDSMÄRKTE INNERHALB DER EU	+ = - 0 S	19 67 6 8 +14			0 84 11 5 -11			6 74 13 7 -8			6 79 10 6 -4			0 86 8 6 -9
AUSLANDSMÄRKTE AUßERHALB DER EU	+ = - 0 S	15 67 6 11 +10			0 67 20 13 -23			6 57 19 18 -16			0 81 13 6 -14			0 86 7 8 -7

ifo Geschäftsklima Deutschland
Ergebnisse der ifo Konjunkturumfragen im Januar 2023

ifo Geschäftsklimaindex gestiegen

München, 25. Januar 2023 – Die Stimmung in der deutschen Wirtschaft hat sich aufgehellt. Der ifo Geschäftsklimaindex ist im Januar auf 90,2 Punkte gestiegen, nach 88,6 Punkten im Dezember. Dies war auf merklich weniger pessimistische Erwartungen zurückzuführen. Die Unternehmen waren jedoch etwas unzufriedener mit den laufenden Geschäften. Die deutsche Wirtschaft startet zuversichtlicher ins neue Jahr.

Im *Verarbeitenden Gewerbe* setzte der Index seine Aufwärtsbewegung fort. Die Unternehmen bewerteten ihre aktuelle Lage besser. Zudem hellten sich die Erwartungen für das erste Halbjahr merklich auf. Der Auftragsbestand ist rückläufig, aber weiterhin auf einem hohen Niveau. In den kommenden Monaten soll die Produktion steigen.

Im *Dienstleistungssektor* hat sich das Geschäftsklima verbessert. Für die kommenden Monate waren die Dienstleister weniger pessimistisch. Die laufenden Geschäfte entwickeln sich hingegen weniger gut. Dies gilt insbesondere für Transport und Logistik sowie für das Gastgewerbe.

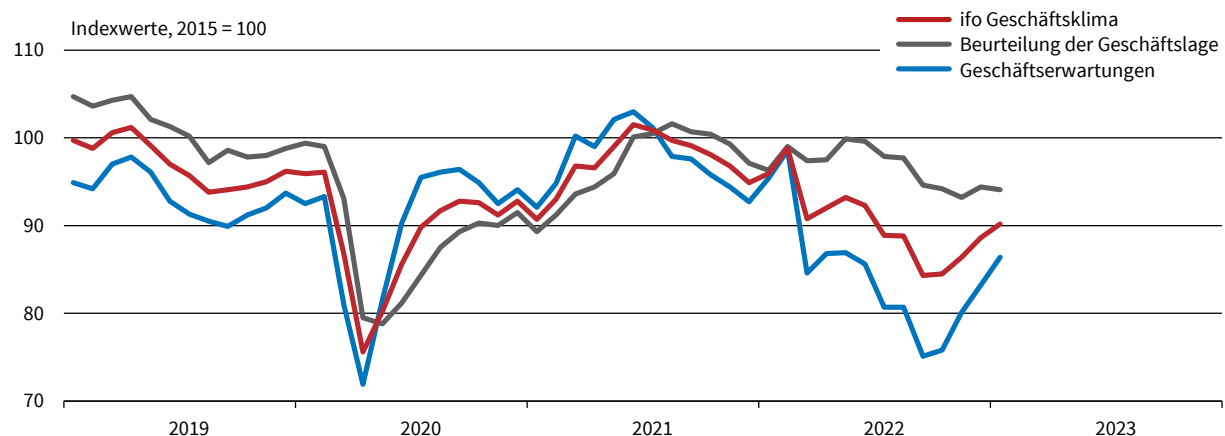
Im *Handel* ist der Index deutlich gestiegen. Insbesondere die Erwartungen verbesserten sich. Die Firmen bewerteten die aktuelle Lage weiterhin leicht positiv.

Im *Bauhauptgewerbe* hat sich das Geschäftsklima geringfügig verbessert. Die Unternehmen blickten etwas weniger pessimistisch auf die kommenden Monate. Mit den laufenden Geschäften waren sie etwas weniger zufrieden.

Clemens Fuest
Präsident des ifo Instituts

ifo Geschäftsklima Deutschland^a

Saisonbereinigt



^a Verarbeitendes Gewerbe, Dienstleistungssektor, Handel und Bauhauptgewerbe.
Quelle: ifo Konjunkturumfragen, Januar 2023.

© ifo Institut

ifo Geschäftsklima Deutschland (Indexwerte, 2015 = 100, saisonbereinigt)

Monat/Jahr	01/22	02/22	03/22	04/22	05/22	06/22	07/22	08/22	09/22	10/22	11/22	12/22	01/23
Klima	95,9	98,8	90,8	92,0	93,2	92,3	88,9	88,8	84,3	84,5	86,4	88,6	90,2
Lage	96,3	99,0	97,4	97,5	99,9	99,6	97,9	97,7	94,6	94,2	93,2	94,4	94,1
Erwartungen	95,4	98,6	84,6	86,8	86,9	85,6	80,7	80,7	75,1	75,8	80,1	83,2	86,4

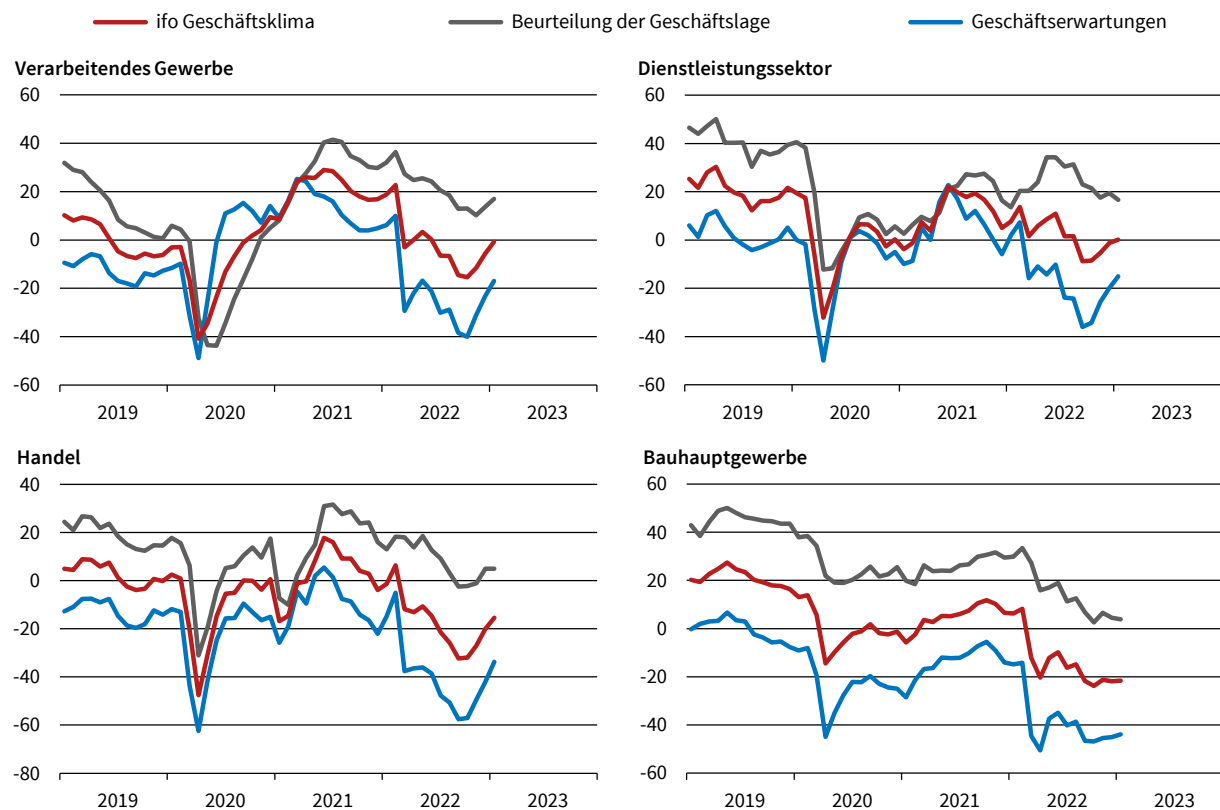
Quelle: ifo Konjunkturumfragen, Januar 2023.

© ifo Institut

Lange Zeitreihen im Excel-Format können über <https://www.ifo.de/umfragen/zeitreihen> abgerufen werden.

ifo Geschäftsklima, Geschäftslage und -erwartungen nach Wirtschaftsbereichen

Salden, saisonbereinigt



Quelle: ifo Konjunkturumfragen, Januar 2023.

© ifo Institut

ifo Geschäftsklima Deutschland nach Wirtschaftsbereichen (Salden, saisonbereinigt)

Monat/Jahr	01/22	02/22	03/22	04/22	05/22	06/22	07/22	08/22	09/22	10/22	11/22	12/22	01/23
Deutschland	9,5	16,0	-1,6	1,1	3,7	1,9	-5,7	-6,0	-15,7	-15,3	-11,1	-6,3	-2,9
Verarbeitendes Gewerbe	18,7	22,7	-3,1	0,0	3,3	0,3	-6,5	-6,6	-14,5	-15,4	-11,6	-5,7	-0,7
Dienstleistungssektor	7,7	13,7	1,5	5,8	8,6	10,9	1,5	1,6	-8,8	-8,5	-5,3	-1,2	0,2
Handel	-1,4	6,3	-11,8	-13,1	-10,7	-14,7	-21,5	-25,8	-32,3	-31,9	-26,9	-20,0	-15,4
Bauhauptgewerbe	6,3	8,2	-12,1	-20,4	-12,2	-9,9	-16,3	-14,8	-21,8	-23,8	-21,3	-21,9	-21,6

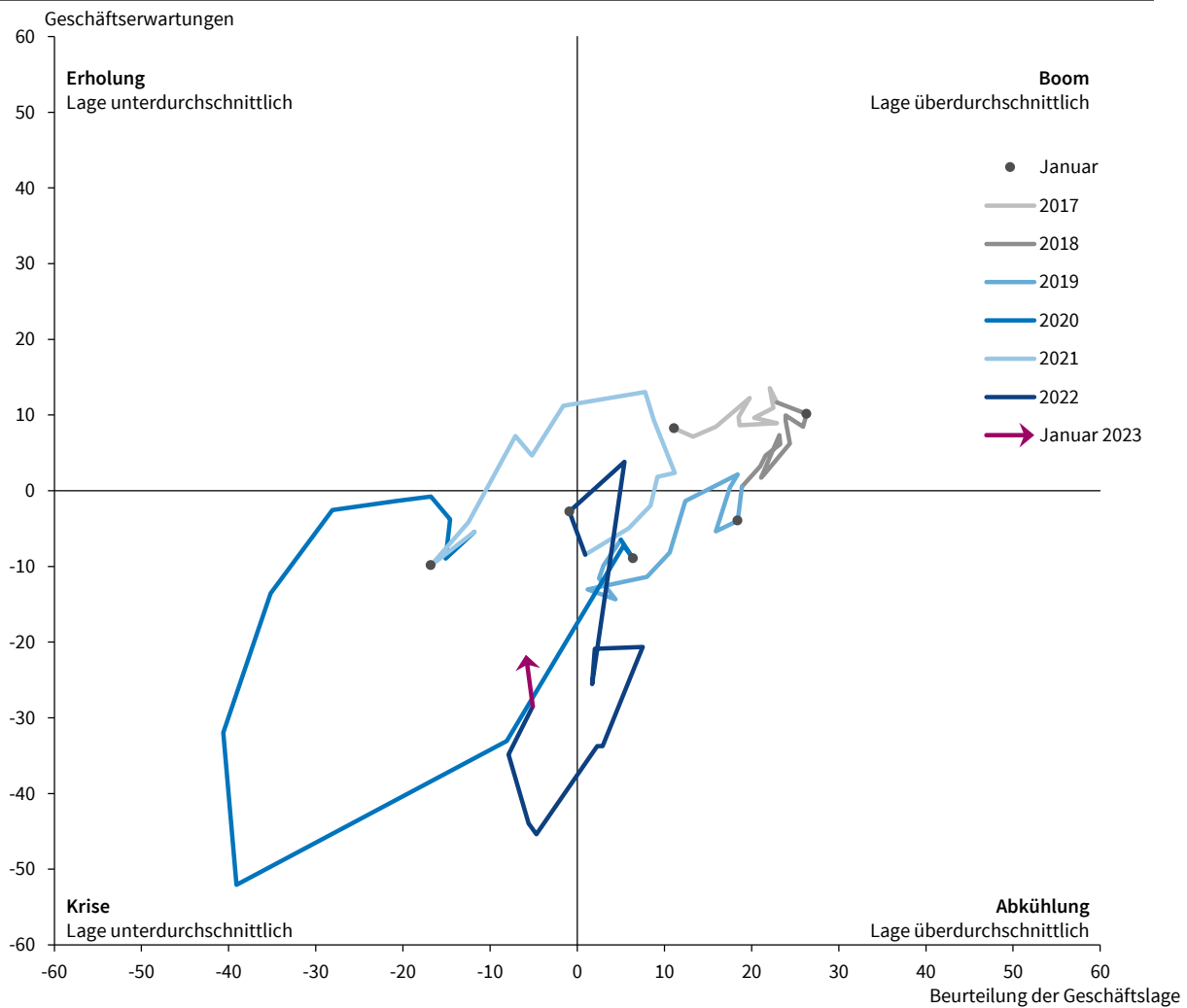
Quelle: ifo Konjunkturumfragen, Januar 2023.

© ifo Institut

Das ifo Geschäftsklima basiert auf ca. 9.000 monatlichen Meldungen von Unternehmen des Verarbeitenden Gewerbes, des Dienstleistungssektors, des Handels und des Bauhauptgewerbes. Die Unternehmen werden gebeten, ihre gegenwärtige **Geschäftslage** zu beurteilen und ihre **Erwartungen** für die nächsten sechs Monate mitzuteilen. Sie können ihre Lage mit "gut", "befriedigend" oder "schlecht" und ihre Geschäftserwartungen für die nächsten sechs Monaten als "günstiger", "gleich bleibend" oder "ungünstiger" kennzeichnen. Der **Saldowert** der gegenwärtigen Geschäftslage ist die Differenz der Prozentanteile der Antworten "gut" und "schlecht", der Saldowert der Erwartungen ist die Differenz der Prozentanteile der Antworten "günstiger" und "ungünstiger". Das **Geschäftsklima** ist ein transformierter Mittelwert aus den Salden der Geschäftslage und der Erwartungen. Zur Berechnung der **Indexwerte** werden die transformierten Salden jeweils auf den Durchschnitt des Jahres 2015 normiert.

ifo Konjunkturuhr Deutschland^a

Um ihren Mittelwert bereinigte Salden, saisonbereinigt



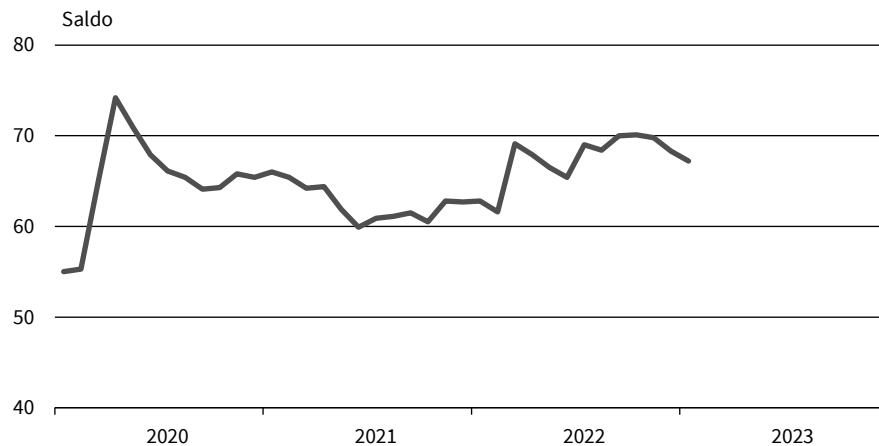
^a Verarbeitendes Gewerbe, Dienstleistungssektor, Handel und Bauhauptgewerbe.
 Quelle: ifo Konjunkturumfragen, Januar 2023.

© ifo Institut

Die ifo Konjunkturuhr zeigt in einem Vier-Quadrantenschema den zyklischen Zusammenhang von Geschäftslage und Geschäftserwartungen. In diesem Diagramm durchläuft die Konjunktur – visualisiert als Lage-Erwartungs-Graph – die Quadranten mit den Bezeichnungen Erholung, Boom, Abkühlung und Krise, sofern der Erwartungsindikator dem Geschäftslageindikator hinlänglich vorseilt. Sind die Urteile der befragten Unternehmen zur Geschäftslage und zu den Geschäftserwartungen per saldo unterdurchschnittlich, so ist der Lage-Erwartungs-Graph im "Krisen-Quadranten". Gelangt der Erwartungsindikator über seinen Mittelwert (bei sich verbessernder, aber per saldo noch unterdurchschnittlicher Geschäftslage), so ist der Graph im "Erholungs-Quadranten". Sind Geschäftslage und Geschäftserwartungen beide per saldo überdurchschnittlich, so ist der Graph im "Boom-Quadranten". Fällt der Erwartungsindikator unter seinen Mittelwert (bei sich verschlechternder, aber per saldo noch überdurchschnittlicher Geschäftslage), so befindet sich der Graph im "Abkühlungs-Quadranten".

ifo Geschäftsunsicherheit Deutschland^a

Ursprungswerte



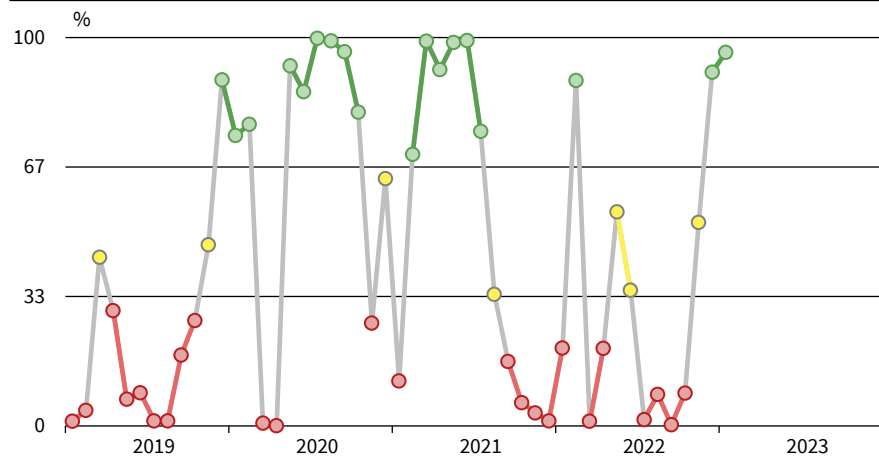
^a Verarbeitendes Gewerbe, Dienstleistungssektor, Handel und Bauhauptgewerbe.
 Quelle: ifo Konjunkturumfragen, Januar 2023.

© ifo Institut

Die ifo Geschäftsunsicherheit misst, wie schwer es Manager*innen fällt, die Entwicklung der Geschäftslage ihres Unternehmens in den nächsten sechs Monaten vorherzusagen. Das Maß berechnet sich auf Basis der gewichteten Anteile der Unternehmen, die auf die Antwortoptionen "leicht", "eher leicht", "eher schwer" und "schwer" einer entsprechenden Frage in der ifo Konjunkturumfrage entfallen. Dazu werden die Antwortkategorien in eine numerische Skala mit gleichen Abständen übersetzt. Die ifo Geschäftsunsicherheit kann rein rechnerisch zwischen 0 und 100 liegen. Höhere Werte zeigen dabei eine höhere Unsicherheit an: Die zukünftige Geschäftslage ist schwieriger vorherzusagen.

ifo Konjunkturampel Deutschland

Monatliche Wahrscheinlichkeit für eine expansive Wirtschaftsentwicklung^a



^a Grün = hoch, gelb = mittel, rot = niedrig. Berechnet auf Basis der monatlichen Änderungen des ifo Geschäftsklimaindex Deutschland.

Quelle: ifo Konjunkturumfragen, Januar 2023.

© ifo Institut

Die monatliche Veränderung des ifo Geschäftsklimaindex Deutschland kann durch ein Markov-Switching Modell in Wahrscheinlichkeiten für die beiden konjunkturellen Regime Expansion bzw. Kontraktion umgesetzt werden. Die ifo Konjunkturampel zeigt die monatlichen Regimewahrscheinlichkeiten für die Phase Expansion. Grüne Ampelwerte signalisieren Wahrscheinlichkeiten von größer als zwei Drittel, was auf eine Expansion deutet. Rote Ampelwerte stehen hingegen für Wahrscheinlichkeiten von unter einem Drittel, was auf Kontraktion hindeutet. Bei gelben Ampelwerten, die Wahrscheinlichkeiten zwischen einem Drittel und zwei Dritteln signalisieren, wird von einer Situation hoher Unsicherheit über das Konjunkturregime ausgegangen, und es erfolgt keine konjunkturelle Klassifizierung.