

**ifo Konjunkturumfrage in Deutschland gesamt
Papier-, Karton- und Pappeverarbeitung**

**Verarbeitendes Gewerbe 2022/2023
C 172000 0**

Berichtsmonat		Apr	Mai	Jun	Jul	Aug	Sep	Okt	Nov	Dez	Jan	Feb	Mrz	Apr
GESCHÄFTSLAGE	+	38.9	26.5	45.9	41.5	16.6	20.7	18.3	13.1	19.1	8.4	18.3	7.0	9.7
Beurteilung	=	50.7	60.5	40.4	38.6	60.6	52.1	60.6	60.4	53.6	70.7	48.8	62.9	56.9
	-	10.4	13.0	13.6	19.9	22.7	27.3	21.0	26.5	27.3	21.0	32.9	30.1	33.4
	S	+28.6	+13.5	+32.3	+21.6	-6.1	-6.6	-2.7	-13.4	-8.3	-12.6	-14.6	-23.1	-23.7
PRODUKTION	+	18.6	8.2	18.9	6.2	7.1	2.7	17.0	11.9	7.5	9.3	19.2	6.2	11.3
Entwicklung	=	69.4	71.1	63.0	57.1	43.8	47.2	50.7	52.5	60.2	32.3	47.9	53.0	60.4
im Vormonat	-	12.0	20.6	18.1	36.7	49.1	50.1	32.3	35.6	32.3	58.5	32.9	40.9	28.3
	0	0.0	0.0	0.0	0.0	0.0	0.0	0.0	0.0	0.0	0.0	0.0	0.0	0.0
	S	+6.6	-12.4	+0.8	-30.5	-42.1	-47.4	-15.4	-23.6	-24.9	-49.2	-13.7	-34.7	-17.0
FERTIGWARENLAGER	+	21.6	19.6	26.5	37.3	40.3	32.8	36.9	30.8	36.3	19.0	35.4	32.8	47.7
Beurteilung	=	59.1	62.7	59.8	47.5	43.5	53.0	48.8	54.4	53.1	62.1	50.0	52.4	34.2
+ zu groß	-	8.7	9.3	6.1	5.1	3.9	1.0	1.3	1.0	1.7	3.6	1.1	2.5	3.2
- zu klein	0	10.6	8.3	7.6	10.2	12.2	13.1	12.9	13.8	8.9	15.3	13.5	12.4	14.8
	S	+14.4	+11.2	+22.1	+35.8	+41.5	+36.6	+40.9	+34.6	+38.0	+18.1	+39.6	+34.6	+52.2
NACHFRAGE	+	20.7	10.0	16.0	11.3	9.0	2.7	17.0	7.6	8.0	11.1	15.3	17.3	14.9
Situation	=	53.5	52.6	52.2	36.2	24.9	34.2	26.4	49.6	47.0	30.2	41.4	38.8	52.7
Entwicklung	-	25.8	37.4	31.8	52.5	66.0	63.1	56.6	42.7	45.0	58.7	43.2	44.0	32.4
im Vormonat	S	-5.0	-27.4	-15.7	-41.2	-57.0	-60.4	-39.6	-35.1	-37.0	-47.6	-27.9	-26.7	-17.5
AUFTRAGSBESTAND	+	19.0	10.0	26.5	4.1	12.0	0.8	17.0	6.1	6.1	6.3	8.8	11.2	9.9
Entwicklung	=	56.9	50.7	35.7	43.4	24.7	37.7	24.8	51.4	40.3	27.8	43.8	41.3	48.2
im Vormonat	-	24.1	39.2	37.8	52.5	63.3	61.4	58.2	42.5	53.6	65.9	47.4	47.5	42.0
	S	-5.0	-29.2	-11.3	-48.4	-51.3	-60.6	-41.2	-36.5	-47.5	-59.6	-38.6	-36.3	-32.1
AUFTRAGSBESTAND	+	29.6	24.3	35.5	27.2	19.1	13.6	15.7	8.3	7.5	7.2	0.9	0.0	8.6
Beurteilung	=	58.3	47.3	40.2	43.8	44.4	22.9	42.0	35.7	37.3	24.4	37.2	27.6	26.4
	-	12.1	28.5	24.3	29.0	36.5	63.6	42.3	56.1	55.2	68.4	61.9	72.4	65.0
	S	+17.5	-4.2	+11.3	-1.8	-17.4	-50.0	-26.6	-47.8	-47.8	-61.2	-61.0	-72.4	-56.3
AUSLANDSAUFTRÄGE	+	12.3	21.6	29.3	29.4	19.4	11.7	14.3	9.7	5.8	7.6	1.1	0.0	3.5
Beurteilung	=	69.4	50.5	43.3	35.0	32.7	45.3	48.6	36.8	37.3	24.4	28.7	36.4	32.1
	-	12.3	15.4	21.3	31.1	40.5	38.2	27.6	49.2	48.0	57.2	64.2	57.9	57.4
	0	6.0	12.5	6.1	4.5	7.4	4.9	9.5	4.4	8.9	10.8	6.1	5.8	7.1
	S	0.0	+7.1	+8.4	-1.7	-22.7	-27.9	-14.7	-41.4	-46.3	-55.6	-67.2	-61.4	-57.9
VERKAUFSPREISE	+	98.2	76.7	70.7	46.5	48.6	20.7	22.5	9.3	4.9	3.6	21.3	4.0	0.0
Entwicklung	=	1.8	23.3	29.3	53.5	48.0	74.7	77.5	73.6	67.7	60.2	36.6	34.4	39.8
im Vormonat	-	0.0	0.0	0.0	0.0	3.4	4.6	0.0	17.1	27.4	36.3	42.1	61.6	60.2
	S	+98.2	+76.7	+70.7	+46.5	+45.3	+16.1	+22.5	-7.8	-22.5	-32.7	-20.8	-57.6	-60.2
PRODUKTION	+	14.5	12.0	16.9	17.7	22.2	23.6	6.5	12.4	4.7	17.4	15.8	6.0	10.2
Pläne	=	50.0	57.6	56.3	42.0	55.5	43.6	53.9	51.6	60.2	48.5	67.3	59.5	70.9
für 3 Monate	-	35.5	30.4	26.8	40.3	22.2	32.8	39.6	36.0	35.1	34.1	16.9	34.4	18.9
	0	0.0	0.0	0.0	0.0	0.0	0.0	0.0	0.0	0.0	0.0	0.0	0.0	0.0
	S	-21.0	-18.4	-9.9	-22.5	0.0	-9.2	-33.2	-23.6	-30.4	-16.7	-1.1	-28.4	-8.6
VERKAUFSPREISE	+	86.1	77.2	54.6	46.0	43.3	59.6	42.9	26.1	29.8	19.9	6.1	0.7	8.4
Erwartungen	=	13.9	19.6	31.8	41.7	47.4	39.4	50.7	38.9	22.4	26.6	30.0	31.9	24.5
für 3 Monate	-	0.0	3.2	13.6	12.2	9.3	1.0	6.5	35.0	47.8	53.5	63.9	67.4	67.1
	S	+86.1	+74.0	+40.9	+33.8	+34.0	+58.5	+36.4	-8.9	-18.0	-33.6	-57.8	-66.7	-58.8
EXPORTGESCHÄFT	+	10.5	8.1	7.7	17.6	11.2	12.6	15.9	9.9	10.6	7.2	7.4	3.1	7.1
Erwartungen	=	66.5	60.3	71.2	57.8	66.2	63.6	52.7	60.0	62.5	63.7	74.1	69.6	66.6
für 3 Monate	-	17.4	21.8	15.8	21.1	16.9	19.6	21.3	26.6	19.8	22.6	13.5	22.3	18.9
	0	5.7	9.9	5.3	3.6	5.7	4.2	10.1	3.5	7.1	6.5	5.0	5.0	7.4
	S	-7.3	-15.3	-8.6	-3.7	-6.1	-7.3	-6.1	-17.3	-9.8	-16.4	-6.4	-20.3	-12.7
BESCHÄFTIGTE Erwartungen	S	-3.4	+0.7	+2.0	-1.4	-11.6	-16.3	-17.3	-5.3	-18.5	-19.6	-11.5	-17.5	-23.2
GESCHÄFTSLAGE	+	8.7	6.6	16.4	12.2	18.3	6.6	12.4	9.1	5.5	12.2	17.1	7.4	14.6
Erwartungen	=	39.5	47.5	41.9	26.1	26.2	28.6	21.3	27.4	39.8	43.6	57.0	40.7	45.8
für 6 Monate	-	51.8	45.8	41.7	61.6	55.5	64.8	66.3	63.5	54.7	44.2	25.9	51.9	39.6
	S	-43.1	-39.2	-25.3	-49.4	-37.2	-58.3	-53.9	-54.4	-49.2	-32.1	-8.8	-44.5	-25.1
GESCHÄFTSKLIMA	S	-10.6	-14.7	+1.5	-17.3	-22.3	-34.5	-30.2	-35.2	-30.0	-22.6	-11.7	-34.1	-24.4

Berichtsmonat		Apr	Mai	Jun	Jul	Aug	Sep	Okt	Nov	Dez	Jan	Feb	Mrz	Apr
AUFTRAGSBEST. in	Mon	2.2			1.9			1.9			1.5			2.0
KAPAZITÄTSAUSL. in	%	88.2			84.9			81.9			80.2			77.2
KAPAZITÄTSAUSL. Beurteilung	+ = - S	30 58 12 +18			33 58 8 +25			54 40 5 +49			48 49 3 +45			74 24 2 +72
ERTRAGSLAGE Beurteilung	+ = - S		33 41 26 +7				43 41 17 +27							
ERTRAGSLAGE Entwicklung	+ = - S		32 31 37 -6				30 35 34 -4							
PROD.BEHINDERUNG	Ja	76			66			65			68			64
AUFTRAGSMANGEL		24			28			45			49			56
FACHKRÄFTEMANGEL		43			31			21			33			19
MATERIALKNAPPHEIT		46			29			21			4			2
KAPAZITÄTSENGP.		9			7			0			0			2
FINANZIERUNGSENGP.		5			1			1			1			0
SONSTIGE FAKTOREN		11			6			4			0			4
ÜBERSTUNDEN	Ja			53			36			21			22	
mehr als betriebsüblich	Ja			38			19			0			0	
KURZARBEIT	Ja			4			9			21			17	
innerhalb von 3 Mon.	Ja			12			7			35			30	
WETTBEWERBSPoS. INLANDSMARKT	+ = - S	27 60 12 +15			8 78 14 -6			14 78 8 +6			8 72 20 -11			1 92 8 -7
AUSLANDSMÄRKTE INNERHALB DER EU	+ = - 0 S	23 68 6 3 +18			7 72 19 2 -12			18 65 13 3 +5			9 63 21 7 -13			0 87 9 4 -9
AUSLANDSMÄRKTE AUßERHALB DER EU	+ = - 0 S	16 52 13 19 +4			14 50 20 16 -7			10 50 27 14 -20			0 54 23 23 -29			0 49 30 21 -38

**ifo Konjunkturumfrage in Deutschland gesamt
Herstellung von Papier, Karton und Pappe**

**Verarbeitendes Gewerbe 2022/2023
C 171200 0**

Berichtsmonat		Apr	Mai	Jun	Jul	Aug	Sep	Okt	Nov	Dez	Jan	Feb	Mrz	Apr
GESCHÄFTSLAGE	+	30.4	36.0	32.2	20.2	21.0	16.2	27.8	23.9	14.0	6.0	1.8	0.0	0.9
Beurteilung	=	61.4	54.7	67.8	76.5	70.0	53.9	61.6	35.9	48.0	58.3	59.6	47.2	36.6
	-	8.2	9.3	0.0	3.4	8.9	29.9	10.6	40.2	38.0	35.8	38.7	52.8	62.4
	S	+22.2	+26.6	+32.2	+16.8	+12.1	-13.7	+17.1	-16.3	-24.0	-29.8	-36.9	-52.8	-61.5
PRODUKTION	+	13.1	1.9	18.0	5.7	7.0	0.0	5.1	0.0	4.2	0.0	17.3	0.0	4.7
Entwicklung	=	83.5	73.4	73.2	84.0	74.3	48.5	50.9	39.0	34.6	24.8	45.8	64.0	71.4
im Vormonat	-	3.4	24.8	8.8	10.2	18.7	51.5	44.0	61.0	61.2	75.2	36.9	36.0	23.9
	0	0.0	0.0	0.0	0.0	0.0	0.0	0.0	0.0	0.0	0.0	0.0	0.0	0.0
	S	+9.7	-22.9	+9.2	-4.5	-11.7	-51.5	-38.9	-61.0	-57.0	-75.2	-19.6	-36.0	-19.2
FERTIGWARENLAGER	+	8.0	9.3	12.3	30.3	32.3	32.8	38.2	41.4	35.7	7.8	42.7	42.5	58.8
Beurteilung	=	56.8	62.1	58.3	53.3	58.8	49.0	52.3	43.4	53.4	79.4	44.9	43.5	38.9
+ zu groß	-	27.8	19.2	18.4	6.1	1.6	4.6	0.0	8.8	0.0	4.1	2.2	0.0	0.0
- zu klein	0	7.4	9.3	11.0	10.2	7.4	13.7	9.5	6.4	10.9	8.7	10.2	14.0	2.4
	S	-21.5	-10.8	-6.9	+26.9	+33.2	+32.7	+42.2	+34.9	+40.1	+4.0	+45.0	+49.5	+60.2
NACHFRAGE	+	27.3	12.1	12.7	2.9	2.7	0.0	5.1	2.0	6.3	5.0	12.8	3.3	12.7
Situation	=	48.3	63.1	60.4	65.6	42.4	42.3	43.1	16.7	32.1	25.7	48.9	52.3	60.1
Entwicklung	-	24.4	24.8	26.9	31.6	54.9	57.7	51.9	81.3	61.5	69.3	38.4	44.4	27.2
im Vormonat	S	+2.8	-12.6	-14.3	-28.7	-52.1	-57.7	-46.8	-79.3	-55.2	-64.2	-25.6	-41.1	-14.6
AUFTRAGSBESTAND	+	31.3	22.4	14.3	5.3	5.4	4.6	5.1	0.0	11.3	0.0	1.8	3.3	4.7
Entwicklung	=	44.3	48.1	58.4	61.1	34.2	37.8	40.3	35.1	32.1	28.9	58.2	60.7	62.4
im Vormonat	-	24.4	29.4	27.3	33.6	60.3	57.7	54.6	64.9	56.6	71.1	40.0	36.0	32.9
	S	+6.8	-7.0	-13.1	-28.3	-54.9	-53.1	-49.5	-64.9	-45.2	-71.1	-38.2	-32.7	-28.2
AUFTRAGSBESTAND	+	67.0	43.5	59.2	22.1	21.8	19.6	19.4	2.8	10.4	0.0	0.0	0.0	0.0
Beurteilung	=	25.0	47.2	35.1	72.1	63.8	57.6	52.8	41.0	46.2	35.3	31.1	10.3	24.0
	-	8.0	9.3	5.7	5.7	14.4	22.8	27.8	56.2	43.4	64.7	68.9	89.7	76.0
	S	+59.1	+34.1	+53.5	+16.4	+7.4	-3.1	-8.3	-53.4	-33.0	-64.7	-68.9	-89.7	-76.0
AUSLANDSAUFTRÄGE	+	54.1	47.9	61.7	20.8	24.8	20.8	21.0	5.7	11.1	0.0	2.7	0.0	0.0
Beurteilung	=	33.3	44.7	25.9	73.0	52.6	58.5	37.1	37.1	42.8	35.6	24.4	13.0	23.2
	-	12.6	7.4	12.3	6.2	22.6	20.8	41.9	57.1	46.2	64.4	72.9	87.0	76.8
	0	0.0	0.0	0.0	0.0	0.0	0.0	0.0	0.0	0.0	0.0	0.0	0.0	0.0
	S	+41.5	+40.5	+49.4	+14.6	+2.1	0.0	-21.0	-51.4	-35.1	-64.4	-70.2	-87.0	-76.8
VERKAUFSPREISE	+	93.9	92.6	71.0	69.8	68.5	86.6	68.4	48.8	12.7	21.0	9.8	5.7	4.0
Entwicklung	=	6.1	7.4	22.0	30.2	31.5	10.9	31.6	41.4	58.7	37.6	15.5	42.8	30.6
im Vormonat	-	0.0	0.0	7.0	0.0	0.0	2.5	0.0	9.8	28.6	41.4	74.6	51.5	65.3
	S	+93.9	+92.6	+64.0	+69.8	+68.5	+84.2	+68.4	+39.1	-15.9	-20.4	-64.8	-45.9	-61.3
PRODUKTION	+	33.0	18.2	3.7	0.0	4.4	0.0	0.0	0.0	11.8	24.8	35.2	40.7	23.9
Pläne	=	55.7	75.2	75.1	80.3	65.7	38.6	55.1	57.8	37.6	47.7	53.0	38.8	52.1
für 3 Monate	-	11.4	6.5	21.2	19.7	29.9	61.4	44.9	42.2	50.7	27.5	11.9	20.6	23.9
	0	0.0	0.0	0.0	0.0	0.0	0.0	0.0	0.0	0.0	0.0	0.0	0.0	0.0
	S	+21.6	+11.7	-17.6	-19.7	-25.5	-61.4	-44.9	-42.2	-38.9	-2.8	+23.3	+20.1	0.0
VERKAUFSPREISE	+	97.2	70.6	59.2	61.5	73.9	78.0	35.2	11.2	0.0	0.0	7.8	0.0	4.7
Erwartungen	=	2.8	29.4	40.8	32.8	26.1	19.9	49.5	51.4	62.0	53.7	60.7	31.8	23.0
für 3 Monate	-	0.0	0.0	0.0	5.7	0.0	2.1	15.3	37.5	38.0	46.3	31.5	68.2	72.3
	S	+97.2	+70.6	+59.2	+55.7	+73.9	+75.9	+19.9	-26.3	-38.0	-46.3	-23.7	-68.2	-67.6
EXPORTGESCHÄFT	+	9.0	22.0	13.2	9.4	23.3	18.3	10.6	13.9	5.0	11.9	5.4	39.4	18.8
Erwartungen	=	75.3	78.0	80.7	80.3	66.5	48.5	50.0	61.0	69.7	52.8	88.6	44.2	48.8
für 3 Monate	-	15.7	0.0	6.1	10.2	10.1	33.2	39.4	25.1	25.3	35.3	5.9	16.3	32.4
	0	0.0	0.0	0.0	0.0	0.0	0.0	0.0	0.0	0.0	0.0	0.0	0.0	0.0
	S	-6.6	+22.0	+7.0	-0.8	+13.2	-14.9	-28.7	-11.2	-20.4	-23.4	-0.5	+23.1	-13.6
BESCHÄFTIGTE Erwartungen	S	-5.7	+4.7	+2.9	+3.7	0.0	-19.5	-5.6	-12.4	0.0	-8.7	0.0	-15.4	-14.6
GESCHÄFTSLAGE	+	27.3	14.0	15.1	2.5	0.0	5.0	0.0	0.0	2.3	24.8	16.9	20.6	25.8
Erwartungen	=	30.7	54.2	42.4	44.3	39.3	14.5	36.6	30.8	46.2	31.2	58.9	45.3	57.7
für 6 Monate	-	42.0	31.8	42.4	53.3	60.7	80.5	63.4	69.2	51.6	44.0	24.2	34.1	16.4
	S	-14.8	-17.8	-27.3	-50.8	-60.7	-75.5	-63.4	-69.2	-49.3	-19.3	-7.3	-13.6	+9.4
GESCHÄFTSKLIMA	S	+2.9	+3.2	+0.3	-20.1	-28.1	-47.7	-27.8	-45.0	-37.1	-24.6	-22.7	-34.4	-29.7

Berichtsmonat		Apr	Mai	Jun	Jul	Aug	Sep	Okt	Nov	Dez	Jan	Feb	Mrz	Apr
AUFTRAGSBEST. in	Mon	2.7			2.4			2.1			1.3			1.2
KAPAZITÄTSAUSL. in	%	93.6			93.3			82.0			75.8			69.0
KAPAZITÄTSAUSL. Beurteilung	+ = - S	29 48 23 +6			21 74 6 +15			53 42 5 +48			68 24 8 +61			73 27 0 +73
ERTRAGSLAGE Beurteilung	+ = - S		49 19 33 +16					22 39 39 -17						
ERTRAGSLAGE Entwicklung	+ = - S		58 14 28 +30					18 29 53 -35						
PROD.BEHINDERUNG	Ja	75			67			69			70			84
AUFTRAGSMANGEL		11			13			47			62			80
FACHKRÄFTEMANGEL		28			26			19			14			5
MATERIALKNAPPHEIT		51			53			35			8			6
KAPAZITÄTSENGP.		23			1			5			0			0
FINANZIERUNGSENGP.		0			0			0			0			0
SONSTIGE FAKTOREN		15			13			14			6			9
ÜBERSTUNDEN	Ja			41			49			20			23	
mehr als betriebsüblich	Ja			0			0			0			0	
KURZARBEIT	Ja			0			9			33			50	
innerhalb von 3 Mon.	Ja			11			18			41			68	
WETTBEWERBSPoS. INLANDSMARKT	+ = - S	20 80 0 +20			24 72 4 +21			12 64 24 -12			0 75 25 -25			9 71 21 -12
AUSLANDSMÄRKTE INNERHALB DER EU	+ = - 0 S	20 80 0 0 +20			22 75 4 0 +18			19 41 40 0 -21			9 60 31 0 -22			3 49 48 0 -45
AUSLANDSMÄRKTE AUßERHALB DER EU	+ = - 0 S	15 85 0 0 +15			13 71 14 3 -1			7 46 43 5 -38			5 38 57 0 -52			3 48 49 0 -46

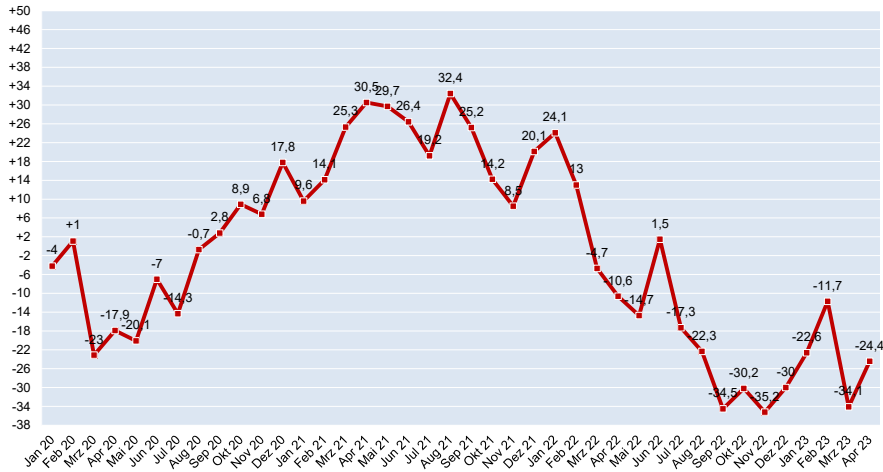
**ifo Konjunkturumfrage in Deutschland gesamt
Herstellung von Verpackungsmitteln aus Kunststoffen**

**Verarbeitendes Gewerbe 2022/2023
C 222200 0**

Berichtsmonat		Apr	Mai	Jun	Jul	Aug	Sep	Okt	Nov	Dez	Jan	Feb	Mrz	Apr
GESCHÄFTSLAGE	+	24.4	46.7	38.3	34.8	39.3	39.2	34.6	35.9	33.8	36.9	18.8	39.3	46.8
Beurteilung	=	64.8	35.6	48.8	51.9	43.5	48.1	59.2	50.3	65.2	50.8	64.2	56.0	40.9
	-	10.9	17.8	12.9	13.3	17.3	12.7	6.1	13.8	1.0	12.3	17.0	4.7	12.3
	S	+13.5	+28.9	+25.4	+21.5	+22.0	+26.4	+28.5	+22.1	+32.8	+24.6	+1.7	+34.7	+34.4
PRODUKTION	+	13.8	11.9	8.2	6.4	4.8	2.4	5.8	0.5	9.8	6.7	9.7	3.3	12.2
Entwicklung	=	84.7	63.6	87.0	78.5	73.2	75.5	79.8	83.6	67.6	69.8	48.9	78.7	67.6
im Vormonat	-	1.6	24.4	4.8	15.1	22.0	17.5	14.5	15.9	22.5	23.5	41.5	18.0	20.1
	0	0.0	0.0	0.0	0.0	0.0	4.7	0.0	0.0	0.0	0.0	0.0	0.0	0.0
	S	+12.2	-12.5	+3.4	-8.7	-17.3	-15.8	-8.7	-15.4	-12.7	-16.8	-31.8	-14.7	-7.9
FERTIGWARENLAGER	+	24.9	26.7	26.8	12.2	26.8	24.1	21.2	13.6	23.0	17.9	26.1	18.7	14.9
Beurteilung	=	59.6	52.8	56.0	70.3	57.1	60.8	65.9	71.0	66.7	69.8	61.4	62.7	75.3
+ zu groß	-	2.6	4.4	7.2	1.2	3.6	5.2	1.1	3.4	0.0	0.6	0.6	0.0	0.6
- zu klein	0	13.0	16.1	10.0	16.3	12.5	9.9	11.7	11.9	10.3	11.7	11.9	18.7	9.1
	S	+25.6	+26.5	+21.8	+13.2	+26.5	+20.9	+22.8	+11.6	+25.7	+19.6	+29.0	+23.0	+15.7
NACHFRAGE	+	21.9	9.4	8.5	4.7	3.7	22.8	5.2	7.7	16.5	6.9	18.2	4.7	7.8
Situation	=	68.2	64.4	76.1	80.2	84.8	51.9	63.0	56.7	67.5	73.7	44.3	77.3	76.6
Entwicklung	-	9.9	26.1	15.4	15.1	11.6	25.4	31.8	35.6	16.0	19.4	37.5	18.0	15.6
im Vormonat	S	+12.0	-16.7	-7.0	-10.5	-7.9	-2.6	-26.6	-27.8	+0.5	-12.6	-19.3	-13.3	-7.8
AUFTRAGSBESTAND	+	19.7	16.1	21.4	5.8	5.8	7.7	6.1	13.3	12.0	14.3	18.8	3.3	7.8
Entwicklung	=	69.4	55.6	61.7	76.7	74.5	76.0	60.3	50.3	60.5	56.0	42.0	78.7	70.1
im Vormonat	-	10.9	28.3	16.9	17.4	19.7	16.3	33.5	36.4	27.5	29.7	39.2	18.0	22.1
	S	+8.8	-12.2	+4.5	-11.6	-13.9	-8.7	-27.4	-23.1	-15.5	-15.4	-20.5	-14.7	-14.3
AUFTRAGSBESTAND	+	26.6	13.7	25.8	18.1	25.3	24.0	19.4	15.7	14.3	10.9	13.6	20.5	9.4
Beurteilung	=	60.6	58.9	50.7	61.4	59.6	51.0	61.1	67.5	69.0	65.7	58.0	67.1	81.2
	-	12.8	27.4	23.4	20.5	15.1	25.0	19.4	16.8	16.7	23.4	28.4	12.3	9.4
	S	+13.8	-13.7	+2.4	-2.4	+10.2	-1.0	0.0	-1.0	-2.5	-12.6	-14.8	+8.2	0.0
AUSLANDSAUFTRÄGE	+	11.5	9.5	11.4	8.4	20.5	11.2	18.9	14.4	13.8	5.3	8.4	15.1	1.3
Beurteilung	=	68.4	53.3	55.4	63.5	56.5	43.4	61.0	50.8	52.0	52.0	49.0	46.6	69.3
	-	14.9	27.2	26.4	22.2	11.2	35.7	14.6	24.1	24.5	30.0	33.5	25.3	16.0
	0	5.2	10.1	6.7	6.0	11.8	9.7	5.5	10.7	9.7	12.7	9.0	13.0	13.3
	S	-3.6	-19.7	-16.1	-14.6	+10.6	-27.1	+4.5	-10.8	-11.9	-28.2	-27.7	-11.8	-16.9
VERKAUFSPREISE	+	69.7	68.5	67.6	35.4	35.8	29.9	33.5	21.0	3.9	35.6	38.3	20.0	26.6
Entwicklung	=	30.3	31.5	32.4	64.6	45.5	45.7	47.7	45.5	74.2	54.5	22.6	49.6	65.3
im Vormonat	-	0.0	0.0	0.0	0.0	18.7	24.4	18.7	33.6	21.9	9.8	39.1	30.4	8.1
	S	+69.7	+68.5	+67.6	+35.4	+17.2	+5.5	+14.8	-12.6	-18.1	+25.8	-0.8	-10.4	+18.5
PRODUKTION	+	20.2	17.8	15.8	14.0	13.4	14.6	8.9	11.3	10.8	22.3	14.1	10.0	7.1
Pläne	=	73.1	74.4	75.1	65.1	74.4	59.0	50.8	41.0	76.0	59.8	71.8	84.7	79.9
für 3 Monate	-	6.7	7.8	9.1	20.9	12.2	21.7	40.2	47.7	13.2	17.9	14.1	5.3	13.0
	0	0.0	0.0	0.0	0.0	0.0	4.7	0.0	0.0	0.0	0.0	0.0	0.0	0.0
	S	+13.5	+10.0	+6.7	-7.0	+1.2	-7.4	-31.3	-36.4	-2.5	+4.5	0.0	+4.7	-5.8
VERKAUFSPREISE	+	71.0	66.1	57.9	52.3	47.0	62.3	40.2	45.6	49.0	14.5	17.0	7.3	1.3
Erwartungen	=	29.0	33.9	42.1	36.6	41.1	28.3	38.0	42.1	47.1	78.2	60.2	70.0	80.9
für 3 Monate	-	0.0	0.0	0.0	11.0	11.9	9.4	21.8	12.3	3.9	7.3	22.7	22.7	17.8
	S	+71.0	+66.1	+57.9	+41.3	+35.1	+52.8	+18.4	+33.3	+45.1	+7.3	-5.7	-15.3	-16.4
EXPORTGESCHÄFT	+	8.3	10.0	6.3	9.3	7.7	8.0	1.1	4.1	3.4	1.7	6.8	5.3	4.5
Erwartungen	=	74.1	68.3	74.6	54.1	69.6	57.1	69.8	47.2	68.1	72.1	68.2	76.0	70.1
für 3 Monate	-	13.0	11.1	12.7	30.8	11.3	25.9	24.0	38.5	19.1	15.1	17.0	6.0	12.3
	0	4.7	10.6	6.3	5.8	11.3	9.0	5.0	10.3	9.3	11.2	8.0	12.7	13.0
	S	-4.9	-1.2	-6.8	-22.8	-4.0	-19.7	-24.1	-38.3	-17.3	-15.1	-11.1	-0.8	-9.0
BESCHÄFTIGTE Erwartungen	S	+14.5	+10.6	+3.3	-0.6	-0.6	-14.6	-14.5	-15.9	+3.4	-1.1	0.0	0.0	-4.5
GESCHÄFTSLAGE	+	0.0	10.6	10.0	4.2	16.7	10.1	5.6	3.1	10.8	4.8	4.8	12.0	8.1
Erwartungen	=	54.3	40.8	66.5	51.2	59.5	38.9	36.3	32.8	62.3	75.0	71.1	75.3	81.1
für 6 Monate	-	45.7	48.6	23.4	44.6	23.8	51.0	58.1	64.1	27.0	20.2	24.1	12.7	10.8
	S	-45.7	-38.0	-13.4	-40.4	-7.1	-40.9	-52.5	-61.0	-16.2	-15.5	-19.3	-0.7	-2.7
GESCHÄFTSKLIMA	S	-18.5	-7.4	+5.1	-12.0	+6.9	-10.2	-16.4	-24.3	+6.9	+3.6	-9.1	+16.3	+15.1

Berichtsmonat		Apr	Mai	Jun	Jul	Aug	Sep	Okt	Nov	Dez	Jan	Feb	Mrz	Apr
AUFTRAGSBEST. in	Mon	2.2			2.0			2.3			2.1			2.2
KAPAZITÄTSAUSL. in	%	80.6			78.1			81.0			79.6			77.8
KAPAZITÄTSAUSL. Beurteilung	+ = - S	19 73 8 +10			19 60 21 -2			25 59 16 +8			25 58 17 +8			18 82 0 +18
ERTRAGSLAGE Beurteilung	+ = - S		23 46 31 -8				42 29 28 +14							
ERTRAGSLAGE Entwicklung	+ = - S		14 37 49 -36				29 44 27 +1							
PROD.BEHINDERUNG	Ja	65			77			73			74			51
AUFTRAGSMANGEL		9			26			19			22			36
FACHKRÄFTEMANGEL		39			45			26			49			36
MATERIALKNAPPHEIT		61			34			34			12			3
KAPAZITÄTSENGP.		0			23			11			11			5
FINANZIERUNGSENGP.		5			5			0			0			1
SONSTIGE FAKTOREN		18			18			13			16			5
ÜBERSTUNDEN	Ja			40			45			47			35	
mehr als betriebsüblich	Ja			25			1			19			0	
KURZARBEIT	Ja			3			0			2			4	
innerhalb von 3 Mon.	Ja			5			0			4			7	
WETTBEWERBSPoS. INLANDSMARKT	+ = - S	5 85 9 -4			11 75 14 -2			6 81 13 -8			7 90 2 +5			7 86 7 0
AUSLANDSMÄRKTE INNERHALB DER EU	+ = - 0 S	0 84 11 5 -11			6 74 13 7 -8			6 79 10 6 -4			0 86 8 6 -9			2 86 5 8 -4
AUSLANDSMÄRKTE AUßERHALB DER EU	+ = - 0 S	0 67 20 13 -23			6 57 19 18 -16			0 81 13 6 -14			0 86 7 8 -7			2 87 4 8 -2

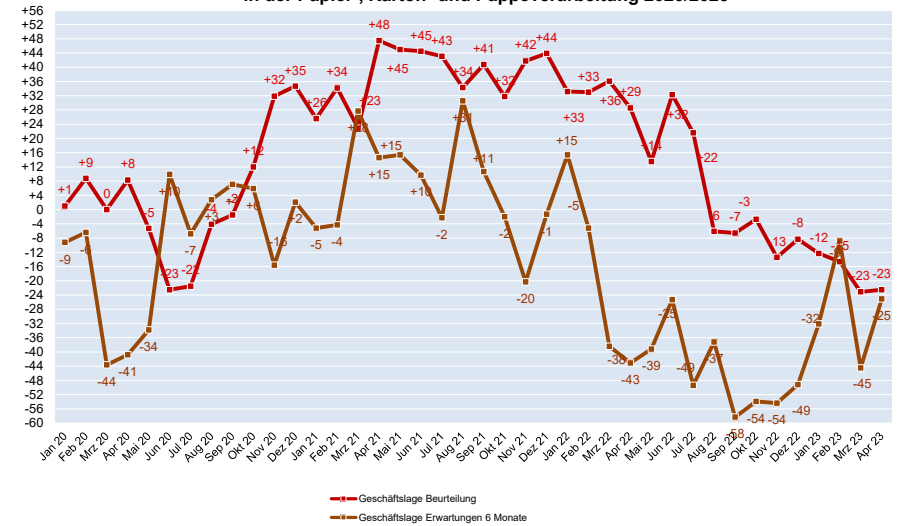
Entwicklung des Geschäftsklimas in der Papier-, Karton- und Pappeverarbeitung 2020/2023



Salden Quelle: ifo-Institut; HPV, 24.04.2023/rö

ifo Konjunkturumfrage in Deutschland April 2023

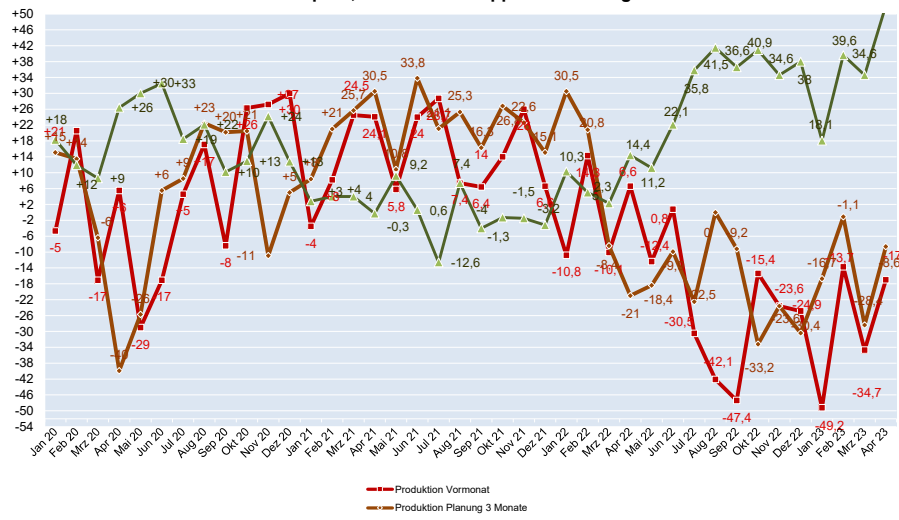
Entwicklung der Geschäftslage in der Papier-, Karton- und Pappeverarbeitung 2020/2023



Salden Quelle: ifo-Institut; HPV, 24.04.2023/rö

ifo Konjunkturumfrage in Deutschland April 2023

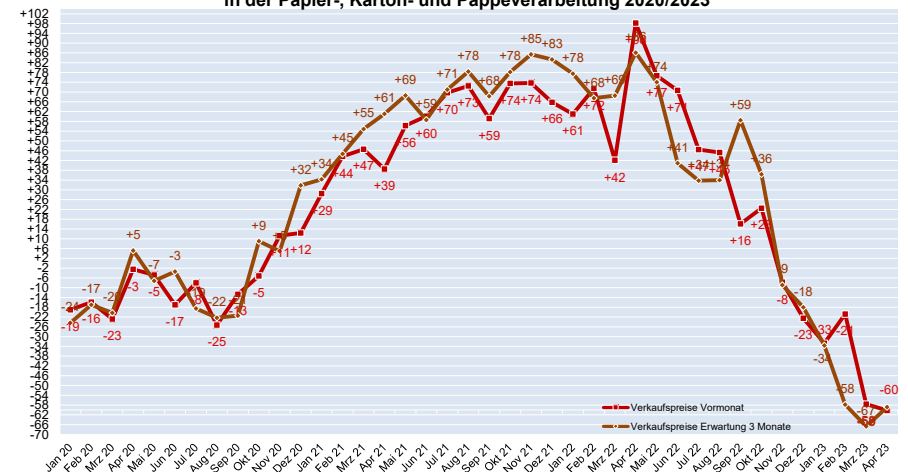
Entwicklung von Produktion und Lager in der Papier-, Karton- und Pappeverarbeitung 2020/2023



Salden Quelle: ifo-Institut; HPV, 24.04.2023/rö

ifo Konjunkturumfrage in Deutschland April 2023

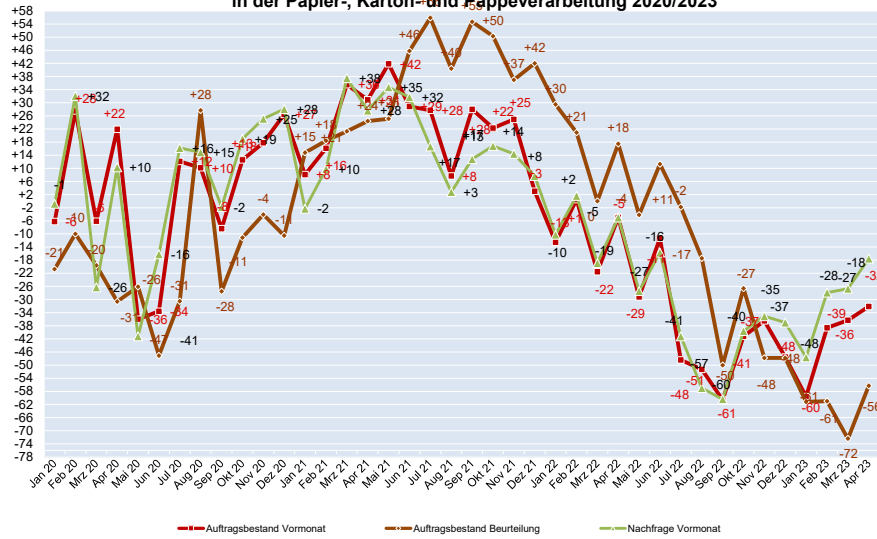
Entwicklung von Verkaufspreise in der Papier-, Karton- und Pappeverarbeitung 2020/2023



Salden Quelle: ifo-Institut; HPV, 24.04.2023/rö

ifo Konjunkturumfrage in Deutschland April 2023

Entwicklung Aufträge und Nachfrage in der Papier-, Karton- und Pappeverarbeitung 2020/2023

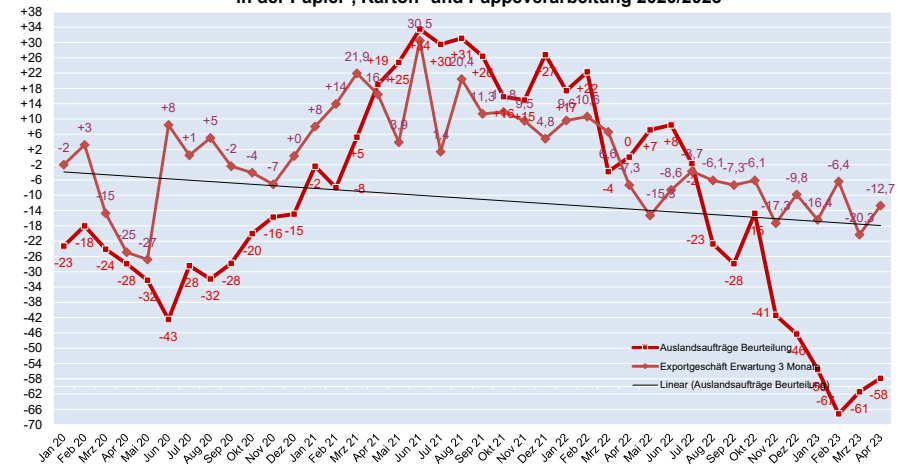


Salden Quelle: ifo-Institut; HPV, 24.04.2023/rö

ifo Konjunkturumfrage in Deutschland April 2023



Entwicklung Export und Auslandsaufträge in der Papier-, Karton- und Pappeverarbeitung 2020/2023

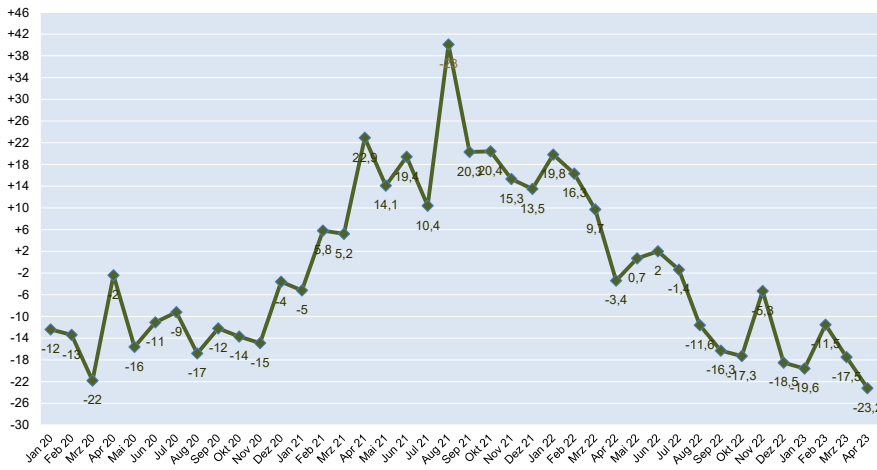


Quelle: ifo-Institut; HPV, 24.04.2023/rö

ifo Konjunkturumfrage in Deutschland April 2023



Entwicklung Beschäftigungserwartung in der Papier-, Karton- und Pappeverarbeitung 2020/2023

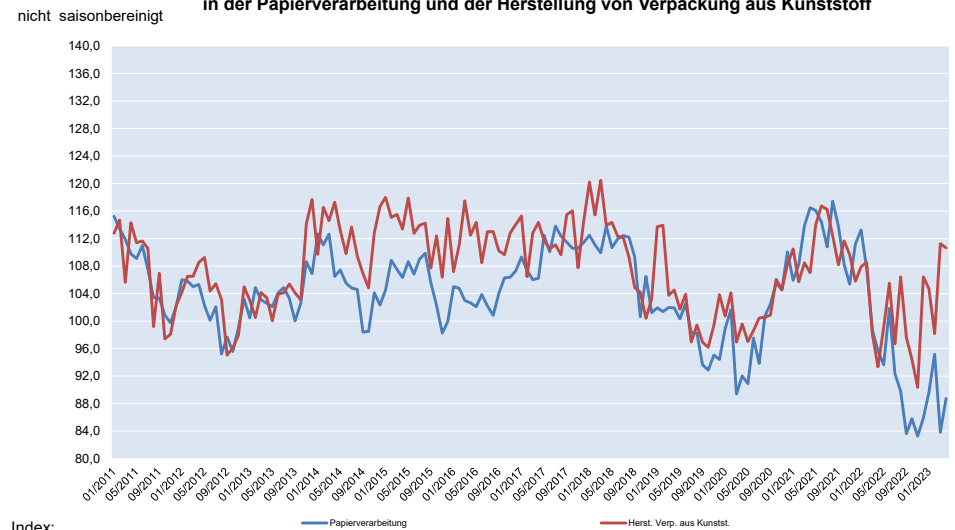


Salden Quelle: ifo-Institut; HPV, 24.04.2023/rö

ifo Konjunkturumfrage in Deutschland April 2023



Langfristige Entwicklung des Geschäftsklimas in der Papierverarbeitung und der Herstellung von Verpackung aus Kunststoff



Index:
2005 = 100

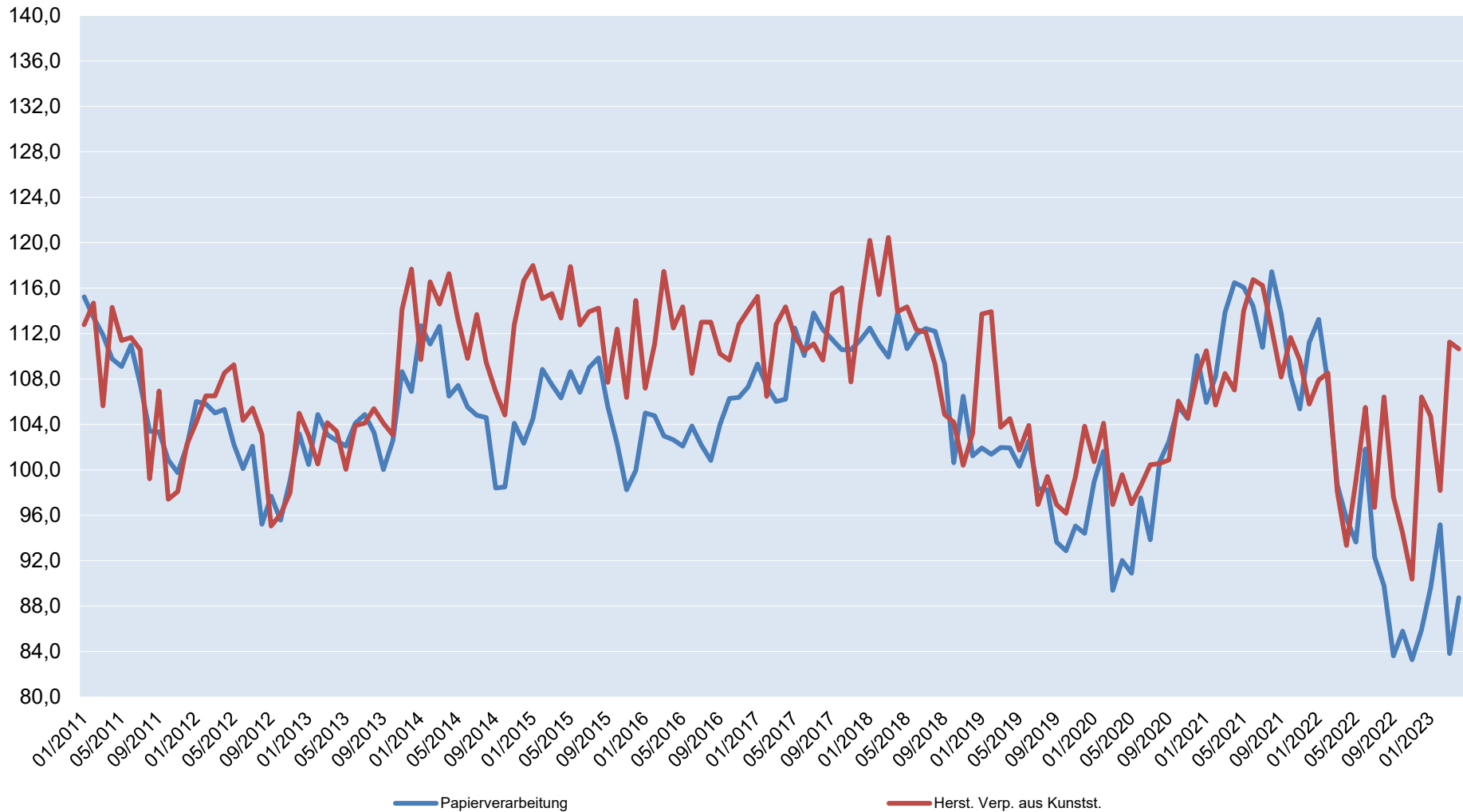
Quelle: ifo-Institut; HPV, 24.04.2023/rö

ifo Konjunkturumfrage in Deutschland April 2023



Langfristige Entwicklung des Geschäftsklimas in der Papierverarbeitung und der Herstellung von Verpackung aus Kunststoff

nicht saisonbereinigt



Index:
2005 = 100

Quelle: ifo-Institut; HPV, 24.04.2023/rö

ifo Konjunkturumfrage in Deutschland April 2023



ifo Geschäftsklimaindex gestiegen

München, 24. April 2023 – Die Stimmung in der deutschen Wirtschaft hat sich leicht verbessert. Der ifo Geschäftsklimaindex ist im April auf 93,6 Punkte gestiegen, nach 93,2 Punkten¹ im März. Dies war auf die verbesserten Erwartungen der Unternehmen zurückzuführen. Ihr aktuelle Lage beurteilten sie hingegen etwas schlechter. Die Sorgen der deutschen Unternehmen lassen nach, aber der Konjunktur fehlt es an Dynamik.

Im *Verarbeitenden Gewerbe* konnte der Index leicht zulegen. Auf der einen Seite haben die optimistischen Stimmen mit Blick auf die zukünftige Entwicklung merklich zugenommen. Andererseits bewerteten die Unternehmen ihre laufenden Geschäfte deutlich schlechter. Die Produktion soll in den kommenden Monaten ausgeweitet werden. Die Kapazitätsauslastung stieg von 84,3 auf 84,5 Prozent und liegt damit oberhalb des langfristigen Mittelwerts von 83,6 Prozent.

Im *Dienstleistungssektor* endete die Aufwärtsbewegung des Geschäftsklimas der letzten Monate. Die Dienstleister bewerteten ihre aktuelle Lage etwas schlechter. Zudem nahm der Pessimismus mit Blick auf die kommenden Monate erstmals wieder zu.

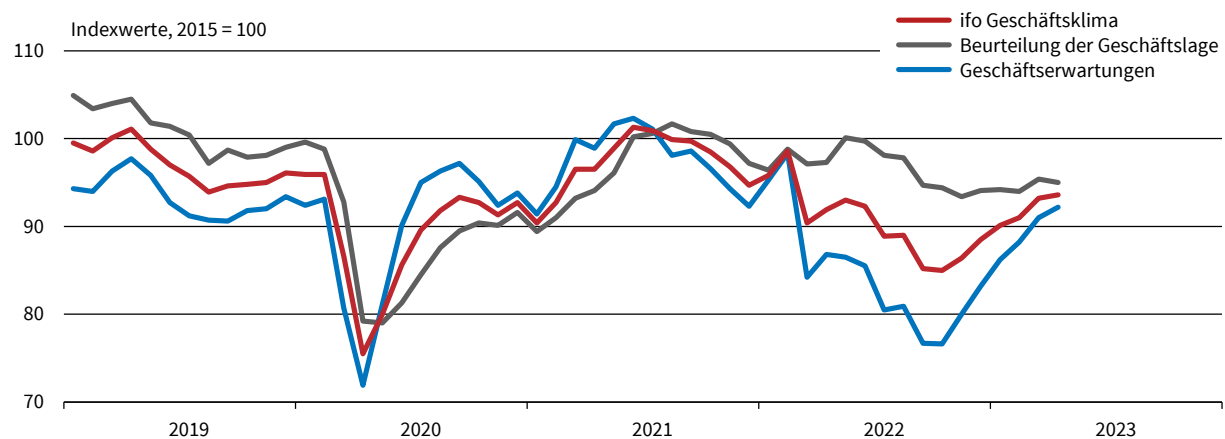
Im *Handel* ist der Index leicht gefallen. Die Händler zeigten sich etwas weniger zufrieden mit der aktuellen Lage. Dafür nahm der Pessimismus bei den Erwartungen weiter ab. Aufgrund schwacher Absatzentwicklung halten sich viele Einzelhändler bei der Bestellung von Waren weiterhin zurück.

Im *Bauhauptgewerbe* ist der Geschäftsklimaindikator gestiegen. Die Erwartungen für die kommenden Monate haben sich verbessert, aber die Sorgen bleiben groß. Die Einschätzung zur aktuellen Lage fiel auf den niedrigsten Wert seit Dezember 2015.

Clemens Fuest
Präsident des ifo Instituts

ifo Geschäftsklima Deutschland^a

Saisonbereinigt



^a Verarbeitendes Gewerbe, Dienstleistungssektor, Handel und Bauhauptgewerbe.

Quelle: ifo Konjunkturumfragen, April 2023.

© ifo Institut

ifo Geschäftsklima Deutschland (Indexwerte, 2015 = 100, saisonbereinigt)

Monat/Jahr	04/22	05/22	06/22	07/22	08/22	09/22	10/22	11/22	12/22	01/23	02/23	03/23	04/23
Klima	91,9	93,0	92,3	88,9	89,0	85,2	85,0	86,4	88,5	90,1	91,0	93,2	93,6
Lage	97,3	100,1	99,7	98,1	97,8	94,7	94,4	93,4	94,1	94,2	94,0	95,4	95,0
Erwartungen	86,8	86,5	85,5	80,5	80,9	76,7	76,6	80,0	83,2	86,2	88,2	91,0	92,2

Quelle: ifo Konjunkturumfragen, April 2023.

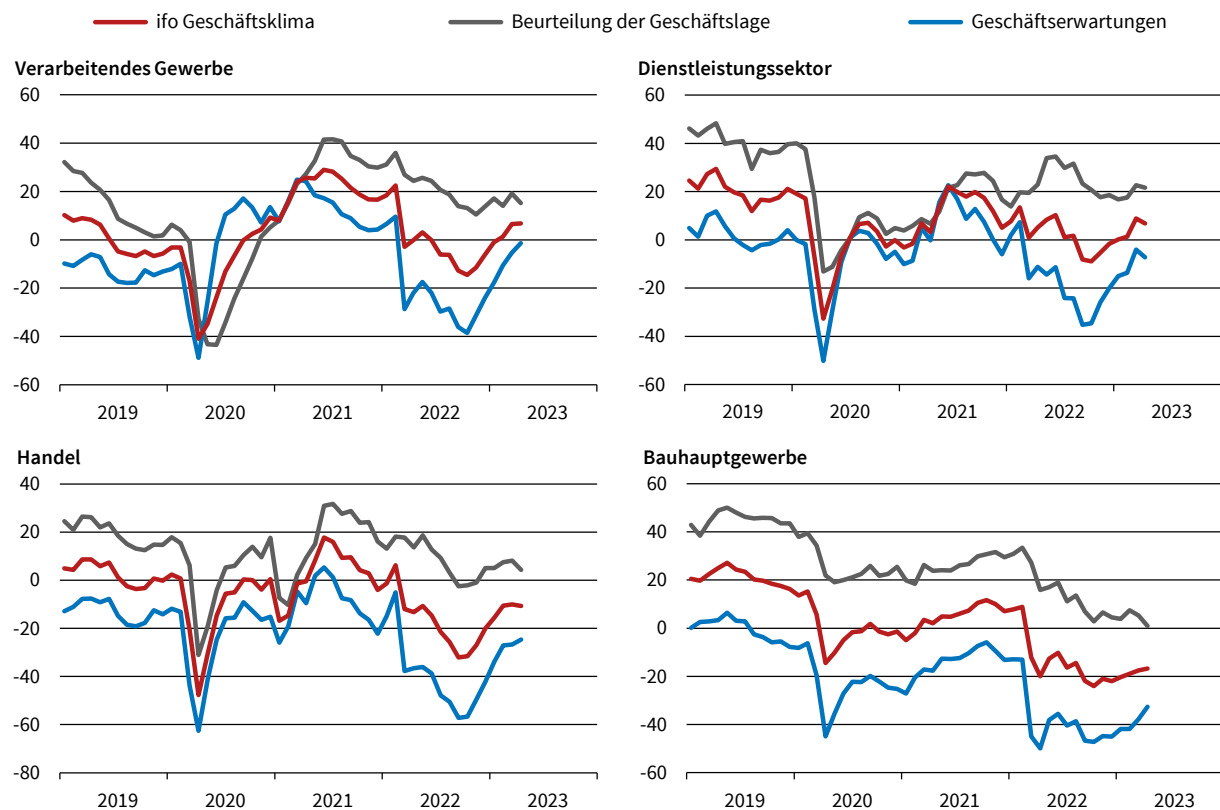
© ifo Institut

Lange Zeitreihen im Excel-Format können über <https://www.ifo.de/umfragen/zeitreihen> abgerufen werden.

¹ Saisonbereinigt korrigiert

ifo Geschäftsklima, Geschäftslage und -erwartungen nach Wirtschaftsbereichen

Salden, saisonbereinigt



Quelle: Ifo Konjunkturumfragen, April 2023.

© Ifo Institut

ifo Geschäftsklima Deutschland nach Wirtschaftsbereichen (Salden, saisonbereinigt)

Monat/Jahr	04/22	05/22	06/22	07/22	08/22	09/22	10/22	11/22	12/22	01/23	02/23	03/23	04/23
Deutschland	0,8	3,3	1,7	-5,8	-5,6	-13,8	-14,2	-11,1	-6,6	-3,1	-1,0	3,6	4,5
Verarbeitendes Gewerbe	-0,1	3,0	-0,1	-6,1	-6,3	-12,8	-14,5	-11,5	-6,1	-1,0	1,3	6,5	6,7
Dienstleistungssektor	5,2	8,3	10,3	1,1	1,7	-8,2	-8,9	-5,3	-1,6	0,2	1,3	8,8	6,8
Handel	-13,2	-10,7	-14,7	-21,5	-25,7	-32,1	-31,6	-26,9	-20,1	-15,5	-10,6	-10,1	-10,7
Bauhauptgewerbe	-20,0	-12,6	-10,2	-16,4	-14,4	-21,9	-24,0	-21,0	-22,0	-20,4	-18,9	-17,5	-16,7

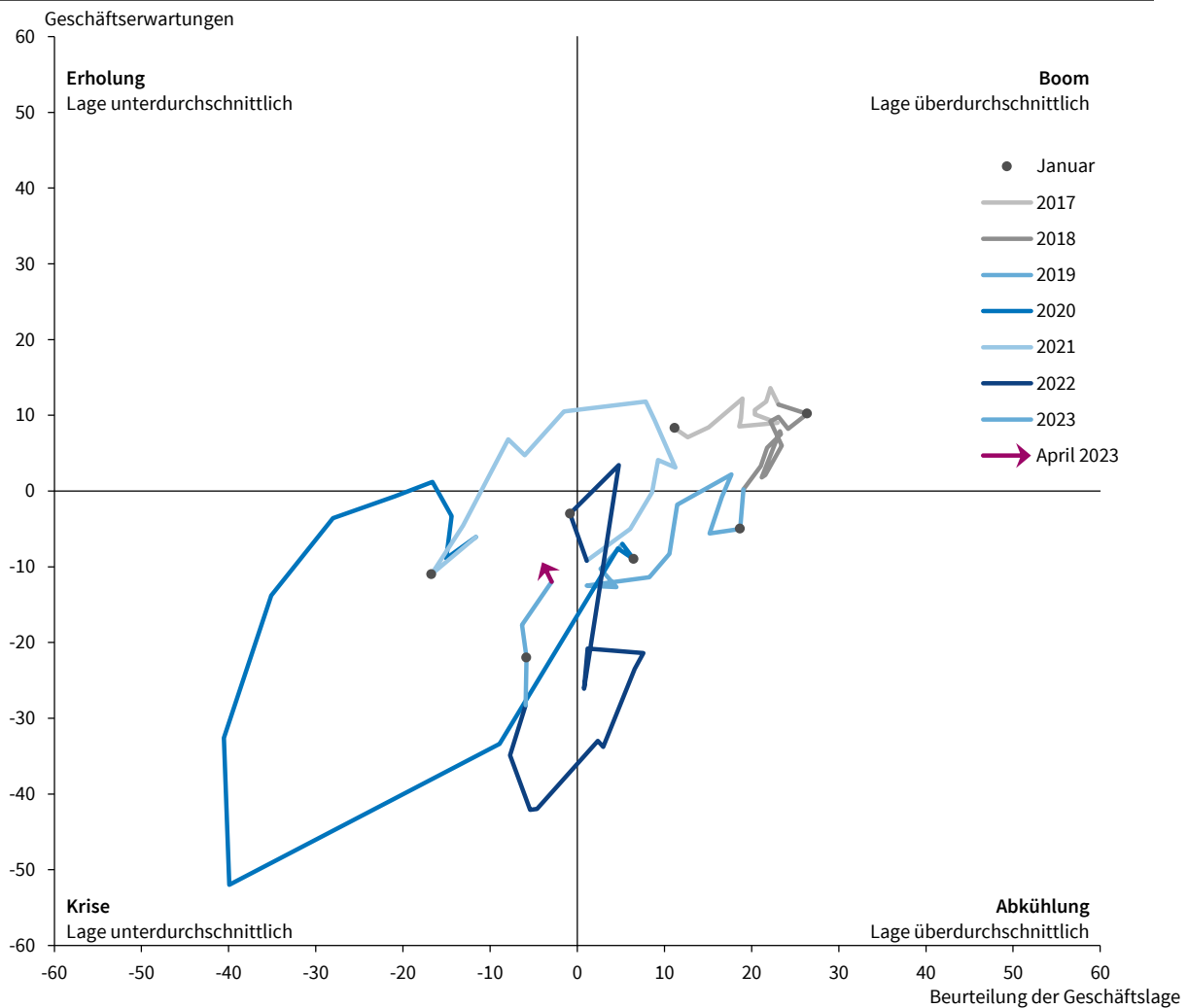
Quelle: Ifo Konjunkturumfragen, April 2023.

© Ifo Institut

Das Ifo Geschäftsklima basiert auf ca. 9.000 monatlichen Meldungen von Unternehmen des Verarbeitenden Gewerbes, des Dienstleistungssektors, des Handels und des Bauhauptgewerbes. Die Unternehmen werden gebeten, ihre gegenwärtige **Geschäftslage** zu beurteilen und ihre **Erwartungen** für die nächsten sechs Monate mitzuteilen. Sie können ihre Lage mit "gut", "befriedigend" oder "schlecht" und ihre Geschäftserwartungen für die nächsten sechs Monaten als "günstiger", "gleich bleibend" oder "ungünstiger" kennzeichnen. Der **Saldowert** der gegenwärtigen Geschäftslage ist die Differenz der Prozentanteile der Antworten "gut" und "schlecht", der Saldowert der Erwartungen ist die Differenz der Prozentanteile der Antworten "günstiger" und "ungünstiger". Das **Geschäftsklima** ist ein transformierter Mittelwert aus den Salden der Geschäftslage und der Erwartungen. Zur Berechnung der **Indexwerte** werden die transformierten Salden jeweils auf den Durchschnitt des Jahres 2015 normiert.

ifo Konjunkturuhr Deutschland^a

Um ihren Mittelwert bereinigte Salden, saisonbereinigt

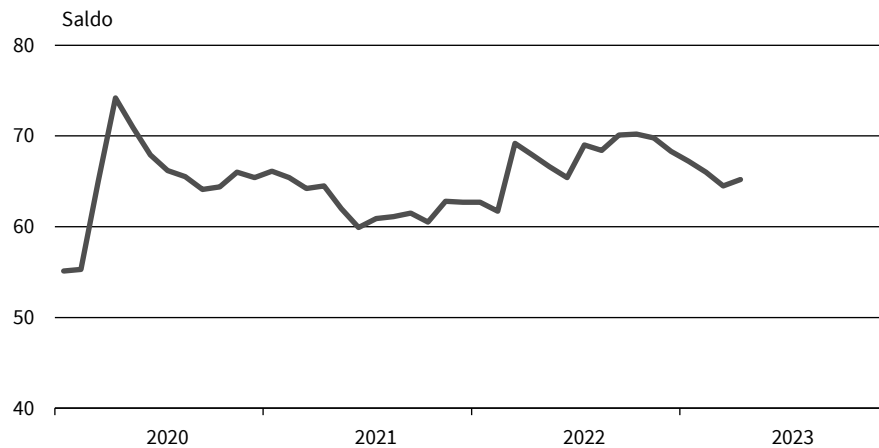


^a Verarbeitendes Gewerbe, Dienstleistungssektor, Handel und Bauhauptgewerbe.
 Quelle: ifo Konjunkturumfragen, April 2023.

Die ifo Konjunkturuhr zeigt in einem Vier-Quadrantenschema den zyklischen Zusammenhang von Geschäftslage und Geschäftserwartungen. In diesem Diagramm durchläuft die Konjunktur – visualisiert als Lage-Erwartungs-Graph – die Quadranten mit den Bezeichnungen Erholung, Boom, Abkühlung und Krise, sofern der Erwartungsindikator dem Geschäftslageindikator hinlänglich vorseilt. Sind die Urteile der befragten Unternehmen zur Geschäftslage und zu den Geschäftserwartungen per saldo unterdurchschnittlich, so ist der Lage-Erwartungs-Graph im "Krisen-Quadranten". Gelangt der Erwartungsindikator über seinen Mittelwert (bei sich verbessernder, aber per saldo noch unterdurchschnittlicher Geschäftslage), so ist der Graph im "Erholungs-Quadranten". Sind Geschäftslage und Geschäftserwartungen beide per saldo überdurchschnittlich, so ist der Graph im "Boom-Quadranten". Fällt der Erwartungsindikator unter seinen Mittelwert (bei sich verschlechternder, aber per saldo noch überdurchschnittlicher Geschäftslage), so befindet sich der Graph im "Abkühlungs-Quadranten".

ifo Geschäftsunsicherheit Deutschland^a

Ursprungswerte



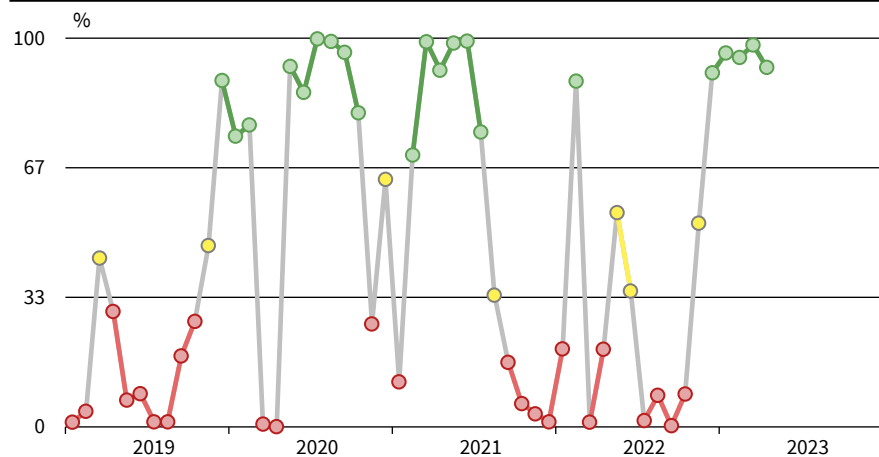
^a Verarbeitendes Gewerbe, Dienstleistungssektor, Handel und Bauhauptgewerbe.
 Quelle: ifo Konjunkturumfragen, April 2023.

© ifo Institut

Die ifo Geschäftsunsicherheit misst, wie schwer es Manager*innen fällt, die Entwicklung der Geschäftslage ihres Unternehmens in den nächsten sechs Monaten vorherzusagen. Das Maß berechnet sich auf Basis der gewichteten Anteile der Unternehmen, die auf die Antwortoptionen "leicht", "eher leicht", "eher schwer" und "schwer" einer entsprechenden Frage in der ifo Konjunkturumfrage entfallen. Dazu werden die Antwortkategorien in eine numerische Skala mit gleichen Abständen übersetzt. Die ifo Geschäftsunsicherheit kann rein rechnerisch zwischen 0 und 100 liegen. Höhere Werte zeigen dabei eine höhere Unsicherheit an: Die zukünftige Geschäftslage ist schwieriger vorherzusagen.

ifo Konjunkturampel Deutschland

Monatliche Wahrscheinlichkeit für eine expansive Wirtschaftsentwicklung^a



^a Grün = hoch, gelb = mittel, rot = niedrig. Berechnet auf Basis der monatlichen Änderungen des ifo Geschäftsklimaindex Deutschland.

Quelle: ifo Konjunkturumfragen, April 2023.

© ifo Institut

Die monatliche Veränderung des ifo Geschäftsklimaindex Deutschland kann durch ein Markov-Switching Modell in Wahrscheinlichkeiten für die beiden konjunkturellen Regime Expansion bzw. Kontraktion umgesetzt werden. Die ifo Konjunkturampel zeigt die monatlichen Regimewahrscheinlichkeiten für die Phase Expansion. Grüne Ampelwerte signalisieren Wahrscheinlichkeiten von größer als zwei Drittel, was auf eine Expansion deutet. Rote Ampelwerte stehen hingegen für Wahrscheinlichkeiten von unter einem Drittel, was auf Kontraktion hindeutet. Bei gelben Ampelwerten, die Wahrscheinlichkeiten zwischen einem Drittel und zwei Dritteln signalisieren, wird von einer Situation hoher Unsicherheit über das Konjunkturregime ausgegangen, und es erfolgt keine konjunkturelle Klassifizierung.