

**ifo Konjunkturumfrage in Deutschland gesamt
Papier-, Karton- und Pappeverarbeitung**

**Verarbeitendes Gewerbe 2022/2023
C 172000 0**

Berichtsmonat		Jun	Jul	Aug	Sep	Okt	Nov	Dez	Jan	Feb	Mrz	Apr	Mai	Jun
GESCHÄFTSLAGE	+	45.9	41.5	16.6	20.7	18.3	13.1	19.1	8.4	18.3	7.0	9.7	4.6	11.0
Beurteilung	=	40.4	38.6	60.6	52.1	60.6	60.4	53.6	70.7	48.8	62.9	56.9	57.9	57.4
	-	13.6	19.9	22.7	27.3	21.0	26.5	27.3	21.0	32.9	30.1	33.4	37.5	31.6
	S	+32.3	+21.6	-6.1	-6.6	-2.7	-13.4	-8.3	-12.6	-14.6	-23.1	-23.7	-32.9	-20.6
PRODUKTION	+	18.9	6.2	7.1	2.7	17.0	11.9	7.5	9.3	19.2	6.2	11.3	2.4	8.0
Entwicklung	=	63.0	57.1	43.8	47.2	50.7	52.5	60.2	32.3	47.9	53.0	60.4	62.7	47.0
im Vormonat	-	18.1	36.7	49.1	50.1	32.3	35.6	32.3	58.5	32.9	40.9	28.3	34.9	45.1
	0	0.0	0.0	0.0	0.0	0.0	0.0	0.0	0.0	0.0	0.0	0.0	0.0	0.0
	S	+0.8	-30.5	-42.1	-47.4	-15.4	-23.6	-24.9	-49.2	-13.7	-34.7	-17.0	-32.5	-37.1
FERTIGWARENLAGER	+	26.5	37.3	40.3	32.8	36.9	30.8	36.3	19.0	35.4	32.8	47.7	38.5	31.0
Beurteilung	=	59.8	47.5	43.5	53.0	48.8	54.4	53.1	62.1	50.0	52.4	34.2	42.5	57.1
+ zu groß	-	6.1	5.1	3.9	1.0	1.3	1.0	1.7	3.6	1.1	2.5	3.2	6.3	0.0
- zu klein	0	7.6	10.2	12.2	13.1	12.9	13.8	8.9	15.3	13.5	12.4	14.8	12.7	11.8
	S	+22.1	+35.8	+41.5	+36.6	+40.9	+34.6	+38.0	+18.1	+39.6	+34.6	+52.2	+36.9	+35.2
NACHFRAGE	+	16.0	11.3	9.0	2.7	17.0	7.6	8.0	11.1	15.3	17.3	14.9	11.5	15.1
Situation	=	52.2	36.2	24.9	34.2	26.4	49.6	47.0	30.2	41.4	38.8	52.7	55.0	59.3
Entwicklung	-	31.8	52.5	66.0	63.1	56.6	42.7	45.0	58.7	43.2	44.0	32.4	33.4	25.5
im Vormonat	S	-15.7	-41.2	-57.0	-60.4	-39.6	-35.1	-37.0	-47.6	-27.9	-26.7	-17.5	-21.9	-10.4
AUFTRAGSBESTAND	+	26.5	4.1	12.0	0.8	17.0	6.1	6.1	6.3	8.8	11.2	9.9	7.0	12.1
Entwicklung	=	35.7	43.4	24.7	37.7	24.8	51.4	40.3	27.8	43.8	41.3	48.2	52.2	53.3
im Vormonat	-	37.8	52.5	63.3	61.4	58.2	42.5	53.6	65.9	47.4	47.5	42.0	40.9	34.6
	S	-11.3	-48.4	-51.3	-60.6	-41.2	-36.5	-47.5	-59.6	-38.6	-36.3	-32.1	-33.9	-22.5
AUFTRAGSBESTAND	+	35.5	27.2	19.1	13.6	15.7	8.3	7.5	7.2	0.9	0.0	8.6	0.5	0.0
Beurteilung	=	40.2	43.8	44.4	22.9	42.0	35.7	37.3	24.4	37.2	27.6	26.4	21.2	31.6
	-	24.3	29.0	36.5	63.6	42.3	56.1	55.2	68.4	61.9	72.4	65.0	78.4	68.4
	S	+11.3	-1.8	-17.4	-50.0	-26.6	-47.8	-47.8	-61.2	-61.0	-72.4	-56.3	-77.9	-68.4
AUSLANDSAUFTRÄGE	+	29.3	29.4	19.4	11.7	14.3	9.7	5.8	7.6	1.1	0.0	3.5	0.0	0.0
Beurteilung	=	43.3	35.0	32.7	45.3	48.6	36.8	37.3	24.4	28.7	36.4	32.1	31.5	38.3
	-	21.3	31.1	40.5	38.2	27.6	49.2	48.0	57.2	64.2	57.9	57.4	65.0	58.1
	0	6.1	4.5	7.4	4.9	9.5	4.4	8.9	10.8	6.1	5.8	7.1	3.5	3.6
	S	+8.4	-1.7	-22.7	-27.9	-14.7	-41.4	-46.3	-55.6	-67.2	-61.4	-57.9	-67.4	-60.3
VERKAUFSPREISE	+	70.7	46.5	48.6	20.7	22.5	9.3	4.9	3.6	21.3	4.0	0.0	0.0	0.0
Entwicklung	=	29.3	53.5	48.0	74.7	77.5	73.6	67.7	60.2	36.6	34.4	39.8	38.0	37.8
im Vormonat	-	0.0	0.0	3.4	4.6	0.0	17.1	27.4	36.3	42.1	61.6	60.2	62.0	62.2
	S	+70.7	+46.5	+45.3	+16.1	+22.5	-7.8	-22.5	-32.7	-20.8	-57.6	-60.2	-62.0	-62.2
PRODUKTION	+	16.9	17.7	22.2	23.6	6.5	12.4	4.7	17.4	15.8	6.0	10.2	14.9	14.8
Pläne	=	56.3	42.0	55.5	43.6	53.9	51.6	60.2	48.5	67.3	59.5	70.9	64.2	68.1
für 3 Monate	-	26.8	40.3	22.2	32.8	39.6	36.0	35.1	34.1	16.9	34.4	18.9	20.9	17.0
	0	0.0	0.0	0.0	0.0	0.0	0.0	0.0	0.0	0.0	0.0	0.0	0.0	0.0
	S	-9.9	-22.5	0.0	-9.2	-33.2	-23.6	-30.4	-16.7	-1.1	-28.4	-8.6	-6.0	-2.2
VERKAUFSPREISE	+	54.6	46.0	43.3	59.6	42.9	26.1	29.8	19.9	6.1	0.7	8.4	4.6	0.0
Erwartungen	=	31.8	41.7	47.4	39.4	50.7	38.9	22.4	26.6	30.0	31.9	24.5	35.3	43.6
für 3 Monate	-	13.6	12.2	9.3	1.0	6.5	35.0	47.8	53.5	63.9	67.4	67.1	60.1	56.4
	S	+40.9	+33.8	+34.0	+58.5	+36.4	-8.9	-18.0	-33.6	-57.8	-66.7	-58.8	-55.5	-56.4
EXPORTGESCHÄFT	+	7.7	17.6	11.2	12.6	15.9	9.9	10.6	7.2	7.4	3.1	7.1	9.4	16.2
Erwartungen	=	71.2	57.8	66.2	63.6	52.7	60.0	62.5	63.7	74.1	69.6	66.6	77.7	73.4
für 3 Monate	-	15.8	21.1	16.9	19.6	21.3	26.6	19.8	22.6	13.5	22.3	18.9	9.9	7.1
	0	5.3	3.6	5.7	4.2	10.1	3.5	7.1	6.5	5.0	5.0	7.4	3.0	3.3
	S	-8.6	-3.7	-6.1	-7.3	-6.1	-17.3	-9.8	-16.4	-6.4	-20.3	-12.7	-0.5	+9.4
BESCHÄFTIGTE Erwartungen	S	+2.0	-1.4	-11.6	-16.3	-17.3	-5.3	-18.5	-19.6	-11.5	-17.5	-23.2	-19.9	-19.2
GESCHÄFTSLAGE	+	16.4	12.2	18.3	6.6	12.4	9.1	5.5	12.2	17.1	7.4	14.6	12.3	17.0
Erwartungen	=	41.9	26.1	26.2	28.6	21.3	27.4	39.8	43.6	57.0	40.7	45.8	61.3	42.0
für 6 Monate	-	41.7	61.6	55.5	64.8	66.3	63.5	54.7	44.2	25.9	51.9	39.6	26.4	40.9
	S	-25.3	-49.4	-37.2	-58.3	-53.9	-54.4	-49.2	-32.1	-8.8	-44.5	-25.1	-14.2	-23.9
GESCHÄFTSKLIMA	S	+1.5	-17.3	-22.3	-34.5	-30.2	-35.2	-30.0	-22.6	-11.7	-34.1	-24.4	-23.8	-22.3

Berichtsmonat		Jun	Jul	Aug	Sep	Okt	Nov	Dez	Jan	Feb	Mrz	Apr	Mai	Jun
AUFTRAGSBEST. in	Mon		1.9			1.9			1.5			2.0		
KAPAZITÄTSAUSL. in	%		84.9			81.9			80.2			77.2		
KAPAZITÄTSAUSL. Beurteilung	+ = - S		33 58 8 +25			54 40 5 +49			48 49 3 +45			74 24 2 +72		
ERTRAGSLAGE Beurteilung	+ = - S				43 41 17 +27								12 63 25 -13	
ERTRAGSLAGE Entwicklung	+ = - S				30 35 34 -4								19 31 50 -30	
PROD.BEHINDERUNG	Ja		66			65			68			64		
AUFTRAGSMANGEL			28			45			49			56		
FACHKRÄFTEMANGEL			31			21			33			19		
MATERIALKNAPPHEIT			29			21			4			2		
KAPAZITÄTSENGP.			7			0			0			2		
FINANZIERUNGSENGP.			1			1			1			0		
SONSTIGE FAKTOREN			6			4			0			4		
ÜBERSTUNDEN	Ja	53			36			21			22			19
mehr als betriebsüblich	Ja	38			19			0			0			0
KURZARBEIT	Ja	4			9			21			17			29
innerhalb von 3 Mon.	Ja	12			7			35			30			33
WETTBEWERBSPOS. INLANDSMARKT	+ = - S		8 78 14 -6			14 78 8 +6			8 72 20 -11			1 92 8 -7		
AUSLANDSMÄRKTE INNERHALB DER EU	+ = - S		7 72 19 2 -12			18 65 13 3 +5			9 63 21 7 -13			0 87 9 4 -9		
AUSLANDSMÄRKTE AUßERHALB DER EU	+ = - S		14 50 20 16 -7			10 50 27 14 -20			0 54 23 23 -29			0 49 30 21 -38		

**ifo Konjunkturumfrage in Deutschland gesamt
Herstellung von Papier, Karton und Pappe**

**Verarbeitendes Gewerbe 2022/2023
C 171200 0**

Berichtsmonat		Jun	Jul	Aug	Sep	Okt	Nov	Dez	Jan	Feb	Mrz	Apr	Mai	Jun
GESCHÄFTSLAGE	+	32.2	20.2	21.0	16.2	27.8	23.9	14.0	6.0	1.8	0.0	0.9	0.0	0.0
Beurteilung	=	67.8	76.5	70.0	53.9	61.6	35.9	48.0	58.3	59.6	47.2	36.6	26.7	32.5
	-	0.0	3.4	8.9	29.9	10.6	40.2	38.0	35.8	38.7	52.8	62.4	73.3	67.5
	S	+32.2	+16.8	+12.1	-13.7	+17.1	-16.3	-24.0	-29.8	-36.9	-52.8	-61.5	-73.3	-67.5
PRODUKTION	+	18.0	5.7	7.0	0.0	5.1	0.0	4.2	0.0	17.3	0.0	4.7	0.0	6.9
Entwicklung	=	73.2	84.0	74.3	48.5	50.9	39.0	34.6	24.8	45.8	64.0	71.4	53.0	68.4
im Vormonat	-	8.8	10.2	18.7	51.5	44.0	61.0	61.2	75.2	36.9	36.0	23.9	47.0	24.7
	0	0.0	0.0	0.0	0.0	0.0	0.0	0.0	0.0	0.0	0.0	0.0	0.0	0.0
	S	+9.2	-4.5	-11.7	-51.5	-38.9	-61.0	-57.0	-75.2	-19.6	-36.0	-19.2	-47.0	-17.7
FERTIGWARENLAGER	+	12.3	30.3	32.3	32.8	38.2	41.4	35.7	7.8	42.7	42.5	58.8	43.6	30.3
Beurteilung	=	58.3	53.3	58.8	49.0	52.3	43.4	53.4	79.4	44.9	43.5	38.9	42.8	58.0
+ zu groß	-	18.4	6.1	1.6	4.6	0.0	8.8	0.0	4.1	2.2	0.0	0.0	2.1	0.0
- zu klein	0	11.0	10.2	7.4	13.7	9.5	6.4	10.9	8.7	10.2	14.0	2.4	11.4	11.7
	S	-6.9	+26.9	+33.2	+32.7	+42.2	+34.9	+40.1	+4.0	+45.0	+49.5	+60.2	+46.9	+34.3
NACHFRAGE	+	12.7	2.9	2.7	0.0	5.1	2.0	6.3	5.0	12.8	3.3	12.7	6.4	7.5
Situation	=	60.4	65.6	42.4	42.3	43.1	16.7	32.1	25.7	48.9	52.3	60.1	66.9	78.4
Entwicklung	-	26.9	31.6	54.9	57.7	51.9	81.3	61.5	69.3	38.4	44.4	27.2	26.7	14.1
im Vormonat	S	-14.3	-28.7	-52.1	-57.7	-46.8	-79.3	-55.2	-64.2	-25.6	-41.1	-14.6	-20.3	-6.6
AUFTRAGSBESTAND	+	14.3	5.3	5.4	4.6	5.1	0.0	11.3	0.0	1.8	3.3	4.7	0.0	7.5
Entwicklung	=	58.4	61.1	34.2	37.8	40.3	35.1	32.1	28.9	58.2	60.7	62.4	62.7	81.7
im Vormonat	-	27.3	33.6	60.3	57.7	54.6	64.9	56.6	71.1	40.0	36.0	32.9	37.3	10.8
	S	-13.1	-28.3	-54.9	-53.1	-49.5	-64.9	-45.2	-71.1	-38.2	-32.7	-28.2	-37.3	-3.3
AUFTRAGSBESTAND	+	59.2	22.1	21.8	19.6	19.4	2.8	10.4	0.0	0.0	0.0	0.0	0.0	0.0
Beurteilung	=	35.1	72.1	63.8	57.6	52.8	41.0	46.2	35.3	31.1	10.3	24.0	8.5	17.3
	-	5.7	5.7	14.4	22.8	27.8	56.2	43.4	64.7	68.9	89.7	76.0	91.5	82.7
	S	+53.5	+16.4	+7.4	-3.1	-8.3	-53.4	-33.0	-64.7	-68.9	-89.7	-76.0	-91.5	-82.7
AUSLANDSAUFTRÄGE	+	61.7	20.8	24.8	20.8	21.0	5.7	11.1	0.0	2.7	0.0	0.0	0.0	0.0
Beurteilung	=	25.9	73.0	52.6	58.5	37.1	37.1	42.8	35.6	24.4	13.0	23.2	11.6	17.6
	-	12.3	6.2	22.6	20.8	41.9	57.1	46.2	64.4	72.9	87.0	76.8	88.4	82.4
	0	0.0	0.0	0.0	0.0	0.0	0.0	0.0	0.0	0.0	0.0	0.0	0.0	0.0
	S	+49.4	+14.6	+2.1	0.0	-21.0	-51.4	-35.1	-64.4	-70.2	-87.0	-76.8	-88.4	-82.4
VERKAUFSPREISE	+	71.0	69.8	68.5	86.6	68.4	48.8	12.7	21.0	9.8	5.7	4.0	8.9	2.7
Entwicklung	=	22.0	30.2	31.5	10.9	31.6	41.4	58.7	37.6	15.5	42.8	30.6	17.2	40.1
im Vormonat	-	7.0	0.0	0.0	2.5	0.0	9.8	28.6	41.4	74.6	51.5	65.3	74.0	57.2
	S	+64.0	+69.8	+68.5	+84.2	+68.4	+39.1	-15.9	-20.4	-64.8	-45.9	-61.3	-65.1	-54.5
PRODUKTION	+	3.7	0.0	4.4	0.0	0.0	0.0	11.8	24.8	35.2	40.7	23.9	14.3	11.3
Pläne	=	75.1	80.3	65.7	38.6	55.1	57.8	37.6	47.7	53.0	38.8	52.1	77.2	87.9
für 3 Monate	-	21.2	19.7	29.9	61.4	44.9	42.2	50.7	27.5	11.9	20.6	23.9	8.5	0.9
	0	0.0	0.0	0.0	0.0	0.0	0.0	0.0	0.0	0.0	0.0	0.0	0.0	0.0
	S	-17.6	-19.7	-25.5	-61.4	-44.9	-42.2	-38.9	-2.8	+23.3	+20.1	0.0	+5.8	+10.4
VERKAUFSPREISE	+	59.2	61.5	73.9	78.0	35.2	11.2	0.0	0.0	7.8	0.0	4.7	4.5	1.8
Erwartungen	=	40.8	32.8	26.1	19.9	49.5	51.4	62.0	53.7	60.7	31.8	23.0	59.8	44.9
für 3 Monate	-	0.0	5.7	0.0	2.1	15.3	37.5	38.0	46.3	31.5	68.2	72.3	35.7	53.3
	S	+59.2	+55.7	+73.9	+75.9	+19.9	-26.3	-38.0	-46.3	-23.7	-68.2	-67.6	-31.3	-51.5
EXPORTGESCHÄFT	+	13.2	9.4	23.3	18.3	10.6	13.9	5.0	11.9	5.4	39.4	18.8	7.6	26.2
Erwartungen	=	80.7	80.3	66.5	48.5	50.0	61.0	69.7	52.8	88.6	44.2	48.8	75.9	58.4
für 3 Monate	-	6.1	10.2	10.1	33.2	39.4	25.1	25.3	35.3	5.9	16.3	32.4	16.5	15.4
	0	0.0	0.0	0.0	0.0	0.0	0.0	0.0	0.0	0.0	0.0	0.0	0.0	0.0
	S	+7.0	-0.8	+13.2	-14.9	-28.7	-11.2	-20.4	-23.4	-0.5	+23.1	-13.6	-8.9	+10.7
BESCHÄFTIGTE Erwartungen	S	+2.9	+3.7	0.0	-19.5	-5.6	-12.4	0.0	-8.7	0.0	-15.4	-14.6	-12.1	-16.0
GESCHÄFTSLAGE	+	15.1	2.5	0.0	5.0	0.0	0.0	2.3	24.8	16.9	20.6	25.8	7.9	10.4
Erwartungen	=	42.4	44.3	39.3	14.5	36.6	30.8	46.2	31.2	58.9	45.3	57.7	81.7	53.7
für 6 Monate	-	42.4	53.3	60.7	80.5	63.4	69.2	51.6	44.0	24.2	34.1	16.4	10.5	35.9
	S	-27.3	-50.8	-60.7	-75.5	-63.4	-69.2	-49.3	-19.3	-7.3	-13.6	+9.4	-2.6	-25.5
GESCHÄFTSKLIMA	S	+0.3	-20.1	-28.1	-47.7	-27.8	-45.0	-37.1	-24.6	-22.7	-34.4	-29.7	-41.9	-47.9

Berichtsmonat		Jun	Jul	Aug	Sep	Okt	Nov	Dez	Jan	Feb	Mrz	Apr	Mai	Jun
AUFTRAGSBEST. in	Mon		2.4			2.1			1.3			1.2		
KAPAZITÄTSAUSL. in	%		93.3			82.0			75.8			69.0		
KAPAZITÄTSAUSL. Beurteilung	+ = - S		21 74 6 +15			53 42 5 +48			68 24 8 +61			73 27 0 +73		
ERTRAGSLAGE Beurteilung	+ = - S				22 39 39 -17								10 33 57 -46	
ERTRAGSLAGE Entwicklung	+ = - S				18 29 53 -35								7 26 68 -61	
PROD.BEHINDERUNG	Ja		67			69			70			84		
AUFTRAGSMANGEL			13			47			62			80		
FACHKRÄFTEMANGEL			26			19			14			5		
MATERIALKNAPPHEIT			53			35			8			6		
KAPAZITÄTSENGP.			1			5			0			0		
FINANZIERUNGSENGP.			0			0			0			0		
SONSTIGE FAKTOREN			13			14			6			9		
ÜBERSTUNDEN	Ja	41			49			20			23			16
mehr als betriebsüblich	Ja	0			0			0			0			0
KURZARBEIT	Ja	0			9			33			50			50
innerhalb von 3 Mon.	Ja	11			18			41			68			77
WETTBEWERBSPOS. INLANDSMARKT	+ = - S		24 72 4 +21			12 64 24 -12			0 75 25 -25			9 71 21 -12		
AUSLANDSMÄRKTE INNERHALB DER EU	+ = - S		22 75 4 +18			19 41 40 -21			9 60 31 -22			3 49 48 -45		
Entwicklung gegen Vormonate	0 S		0 +18			0 -21			0 -22			0 -45		
AUSLANDSMÄRKTE AUßERHALB DER EU	+ = - S		13 71 14 -1			7 46 43 -38			5 38 57 -52			3 48 49 -46		
Entwicklung gegen Vormonate	0 S		3 -1			5 -38			0 -52			0 -46		

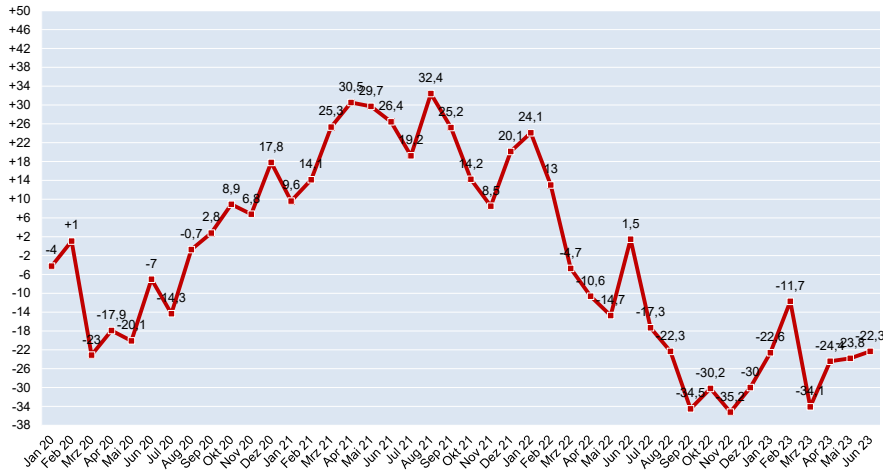
ifo Konjunkturumfrage in Deutschland gesamt
Herstellung von Verpackungsmitteln aus Kunststoffen

Verarbeitendes Gewerbe 2022/2023
C 222200 0

Berichtsmonat		Jun	Jul	Aug	Sep	Okt	Nov	Dez	Jan	Feb	Mrz	Apr	Mai	Jun
GESCHÄFTSLAGE	+	38.3	34.8	39.3	39.2	34.6	35.9	33.8	36.9	18.8	39.3	46.8	29.3	28.8
Beurteilung	=	48.8	51.9	43.5	48.1	59.2	50.3	65.2	50.8	64.2	56.0	40.9	56.7	68.1
	-	12.9	13.3	17.3	12.7	6.1	13.8	1.0	12.3	17.0	4.7	12.3	14.0	3.1
	S	+25.4	+21.5	+22.0	+26.4	+28.5	+22.1	+32.8	+24.6	+1.7	+34.7	+34.4	+15.2	+25.8
PRODUKTION	+	8.2	6.4	4.8	2.4	5.8	0.5	9.8	6.7	9.7	3.3	12.2	1.8	2.5
Entwicklung	=	87.0	78.5	73.2	75.5	79.8	83.6	67.6	69.8	48.9	78.7	67.6	68.3	77.9
im Vormonat	-	4.8	15.1	22.0	17.5	14.5	15.9	22.5	23.5	41.5	18.0	20.1	29.9	19.6
	0	0.0	0.0	0.0	4.7	0.0	0.0	0.0	0.0	0.0	0.0	0.0	0.0	0.0
	S	+3.4	-8.7	-17.3	-15.8	-8.7	-15.4	-12.7	-16.8	-31.8	-14.7	-7.9	-28.0	-17.2
FERTIGWARENLAGER	+	26.8	12.2	26.8	24.1	21.2	13.6	23.0	17.9	26.1	18.7	14.9	22.6	28.2
Beurteilung	=	56.0	70.3	57.1	60.8	65.9	71.0	66.7	69.8	61.4	62.7	75.3	68.3	60.1
+ zu groß	-	7.2	1.2	3.6	5.2	1.1	3.4	0.0	0.6	0.6	0.0	0.6	0.0	0.0
- zu klein	0	10.0	16.3	12.5	9.9	11.7	11.9	10.3	11.7	11.9	18.7	9.1	9.1	11.7
	S	+21.8	+13.2	+26.5	+20.9	+22.8	+11.6	+25.7	+19.6	+29.0	+23.0	+15.7	+24.8	+31.9
NACHFRAGE	+	8.5	4.7	3.7	22.8	5.2	7.7	16.5	6.9	18.2	4.7	7.8	8.2	18.4
Situation	=	76.1	80.2	84.8	51.9	63.0	56.7	67.5	73.7	44.3	77.3	76.6	61.0	58.3
Entwicklung	-	15.4	15.1	11.6	25.4	31.8	35.6	16.0	19.4	37.5	18.0	15.6	30.8	23.3
im Vormonat	S	-7.0	-10.5	-7.9	-2.6	-26.6	-27.8	+0.5	-12.6	-19.3	-13.3	-7.8	-22.6	-4.9
AUFTRAGSBESTAND	+	21.4	5.8	5.8	7.7	6.1	13.3	12.0	14.3	18.8	3.3	7.8	6.9	11.7
Entwicklung	=	61.7	76.7	74.5	76.0	60.3	50.3	60.5	56.0	42.0	78.7	70.1	49.7	58.3
im Vormonat	-	16.9	17.4	19.7	16.3	33.5	36.4	27.5	29.7	39.2	18.0	22.1	43.4	30.1
	S	+4.5	-11.6	-13.9	-8.7	-27.4	-23.1	-15.5	-15.4	-20.5	-14.7	-14.3	-36.5	-18.4
AUFTRAGSBESTAND	+	25.8	18.1	25.3	24.0	19.4	15.7	14.3	10.9	13.6	20.5	9.4	10.1	4.4
Beurteilung	=	50.7	61.4	59.6	51.0	61.1	67.5	69.0	65.7	58.0	67.1	81.2	76.7	84.9
	-	23.4	20.5	15.1	25.0	19.4	16.8	16.7	23.4	28.4	12.3	9.4	13.2	10.7
	S	+2.4	-2.4	+10.2	-1.0	0.0	-1.0	-2.5	-12.6	-14.8	+8.2	0.0	-3.1	-6.3
AUSLANDSAUFTRÄGE	+	11.4	8.4	20.5	11.2	18.9	14.4	13.8	5.3	8.4	15.1	1.3	0.6	1.3
Beurteilung	=	55.4	63.5	56.5	43.4	61.0	50.8	52.0	52.0	49.0	46.6	69.3	75.6	65.6
	-	26.4	22.2	11.2	35.7	14.6	24.1	24.5	30.0	33.5	25.3	16.0	14.4	24.0
	0	6.7	6.0	11.8	9.7	5.5	10.7	9.7	12.7	9.0	13.0	13.3	9.4	9.1
	S	-16.1	-14.6	+10.6	-27.1	+4.5	-10.8	-11.9	-28.2	-27.7	-11.8	-16.9	-15.2	-25.0
VERKAUFSPREISE	+	67.6	35.4	35.8	29.9	33.5	21.0	3.9	35.6	38.3	20.0	26.6	2.9	10.9
Entwicklung	=	32.4	64.6	45.5	45.7	47.7	45.5	74.2	54.5	22.6	49.6	65.3	78.1	65.1
im Vormonat	-	0.0	0.0	18.7	24.4	18.7	33.6	21.9	9.8	39.1	30.4	8.1	19.0	24.0
	S	+67.6	+35.4	+17.2	+5.5	+14.8	-12.6	-18.1	+25.8	-0.8	-10.4	+18.5	-16.1	-13.2
PRODUKTION	+	15.8	14.0	13.4	14.6	8.9	11.3	10.8	22.3	14.1	10.0	7.1	9.8	6.1
Pläne	=	75.1	65.1	74.4	59.0	50.8	41.0	76.0	59.8	71.8	84.7	79.9	72.0	81.6
für 3 Monate	-	9.1	20.9	12.2	21.7	40.2	47.7	13.2	17.9	14.1	5.3	13.0	18.3	12.3
	0	0.0	0.0	0.0	4.7	0.0	0.0	0.0	0.0	0.0	0.0	0.0	0.0	0.0
	S	+6.7	-7.0	+1.2	-7.4	-31.3	-36.4	-2.5	+4.5	0.0	+4.7	-5.8	-8.5	-6.1
VERKAUFSPREISE	+	57.9	52.3	47.0	62.3	40.2	45.6	49.0	14.5	17.0	7.3	1.3	11.6	3.1
Erwartungen	=	42.1	36.6	41.1	28.3	38.0	42.1	47.1	78.2	60.2	70.0	80.9	60.4	55.8
für 3 Monate	-	0.0	11.0	11.9	9.4	21.8	12.3	3.9	7.3	22.7	22.7	17.8	28.0	41.1
	S	+57.9	+41.3	+35.1	+52.8	+18.4	+33.3	+45.1	+7.3	-5.7	-15.3	-16.4	-16.5	-38.0
EXPORTGESCHÄFT	+	6.3	9.3	7.7	8.0	1.1	4.1	3.4	1.7	6.8	5.3	4.5	4.3	1.2
Erwartungen	=	74.6	54.1	69.6	57.1	69.8	47.2	68.1	72.1	68.2	76.0	70.1	68.9	67.5
für 3 Monate	-	12.7	30.8	11.3	25.9	24.0	38.5	19.1	15.1	17.0	6.0	12.3	17.7	22.7
	0	6.3	5.8	11.3	9.0	5.0	10.3	9.3	11.2	8.0	12.7	13.0	9.1	8.6
	S	-6.8	-22.8	-4.0	-19.7	-24.1	-38.3	-17.3	-15.1	-11.1	-0.8	-9.0	-14.8	-23.5
BESCHÄFTIGTE Erwartungen	S	+3.3	-0.6	-0.6	-14.6	-14.5	-15.9	+3.4	-1.1	0.0	0.0	-4.5	+5.5	-5.5
GESCHÄFTSLAGE	+	10.0	4.2	16.7	10.1	5.6	3.1	10.8	4.8	4.8	12.0	8.1	5.1	2.5
Erwartungen	=	66.5	51.2	59.5	38.9	36.3	32.8	62.3	75.0	71.1	75.3	81.1	51.9	65.4
für 6 Monate	-	23.4	44.6	23.8	51.0	58.1	64.1	27.0	20.2	24.1	12.7	10.8	43.0	32.1
	S	-13.4	-40.4	-7.1	-40.9	-52.5	-61.0	-16.2	-15.5	-19.3	-0.7	-2.7	-38.0	-29.6
GESCHÄFTSKLIMA	S	+5.1	-12.0	+6.9	-10.2	-16.4	-24.3	+6.9	+3.6	-9.1	+16.3	+15.1	-13.3	-3.8

Berichtsmonat		Jun	Jul	Aug	Sep	Okt	Nov	Dez	Jan	Feb	Mrz	Apr	Mai	Jun
AUFTRAGSBEST. in	Mon		2.0			2.3			2.1			2.2		
KAPAZITÄTSAUSL. in	%		78.1			81.0			79.6			77.8		
KAPAZITÄTSAUSL. Beurteilung	+ = - S		19 60 21 -2			25 59 16 +8			25 58 17 +8			18 82 0 +18		
ERTRAGSLAGE Beurteilung	+ = - S				42 29 28 +14								35 47 18 +18	
ERTRAGSLAGE Entwicklung	+ = - S				29 44 27 +1								42 32 27 +15	
PROD.BEHINDERUNG	Ja		77			73			74			51		
AUFTRAGSMANGEL			26			19			22			36		
FACHKRÄFTEMANGEL			45			26			49			36		
MATERIALKNAPPHEIT			34			34			12			3		
KAPAZITÄTSENGP.			23			11			11			5		
FINANZIERUNGSENGP.			5			0			0			1		
SONSTIGE FAKTOREN			18			13			16			5		
ÜBERSTUNDEN	Ja	40			45			47			35			56
mehr als betriebsüblich	Ja	25			1			19			0			14
KURZARBEIT	Ja	3			0			2			4			1
innerhalb von 3 Mon.	Ja	5			0			4			7			8
WETTBEWERBSPOS. INLANDSMARKT	+ = - S		11 75 14 -2			6 81 13 -8			7 90 2 +5			7 86 7 0		
AUSLANDSMÄRKTE INNERHALB DER EU	+ = - 0 S		6 74 13 7 -8			6 79 10 6 -4			0 86 8 6 -9			2 86 5 8 -4		
Entwicklung gegen Vormonate														
AUSLANDSMÄRKTE AUßERHALB DER EU	+ = - 0 S		6 57 19 18 -16			0 81 13 6 -14			0 86 7 8 -7			2 87 4 8 -2		
Entwicklung gegen Vormonate														

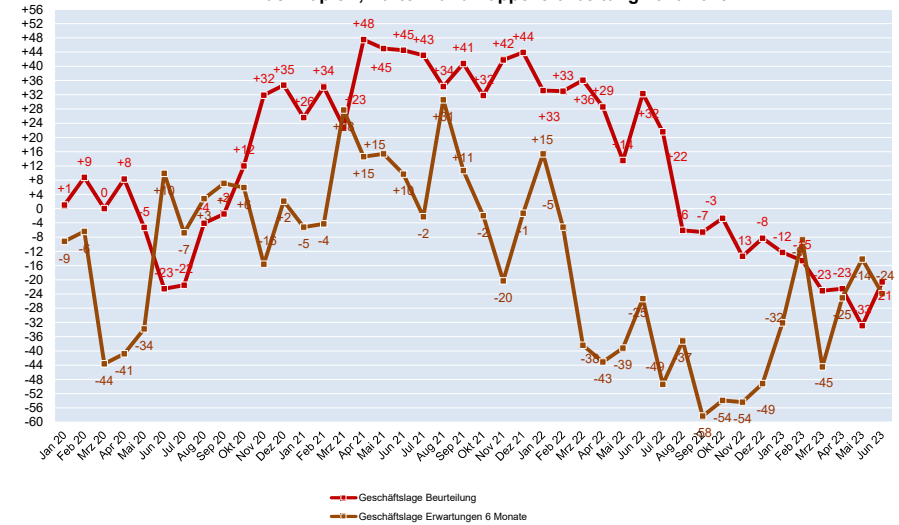
Entwicklung des Geschäftsklimas in der Papier-, Karton- und Pappeverarbeitung 2020/2023



Salden Quelle: ifo-Institut; HPV, 26.06.2023/rö

ifo Konjunkturumfrage in Deutschland Juni 2023

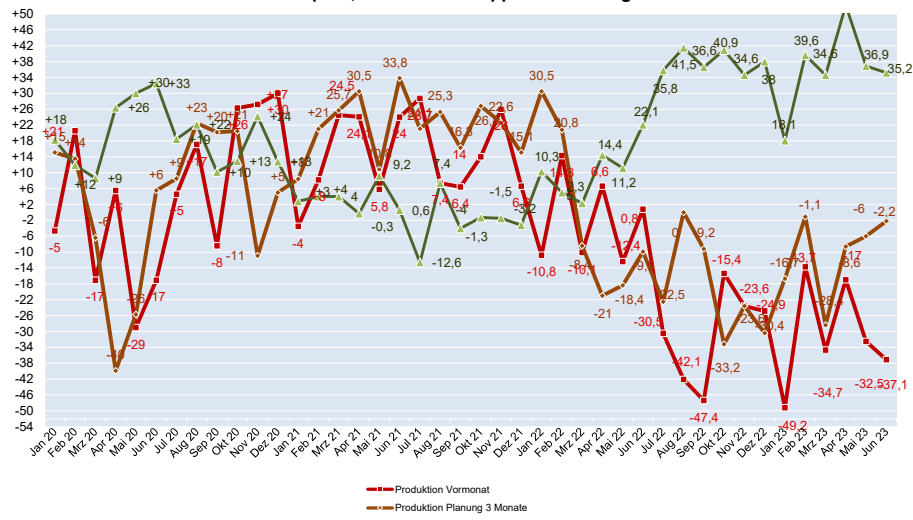
Entwicklung der Geschäftslage in der Papier-, Karton- und Pappeverarbeitung 2020/2023



Salden Quelle: ifo-Institut; HPV, 26.06.2023/rö

ifo Konjunkturumfrage in Deutschland Juni 2023

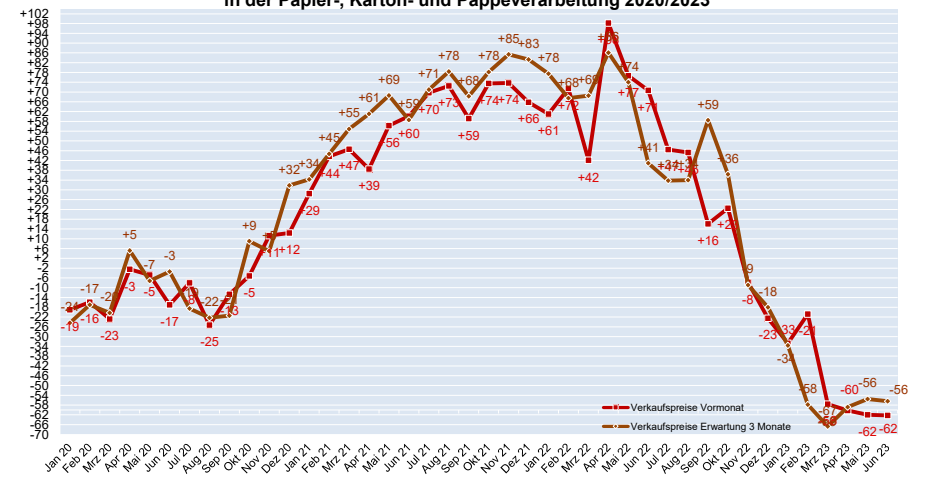
Entwicklung von Produktion und Lager in der Papier-, Karton- und Pappeverarbeitung 2020/2023



Salden Quelle: ifo-Institut; HPV, 26.06.2023/rö

ifo Konjunkturumfrage in Deutschland Juni 2023

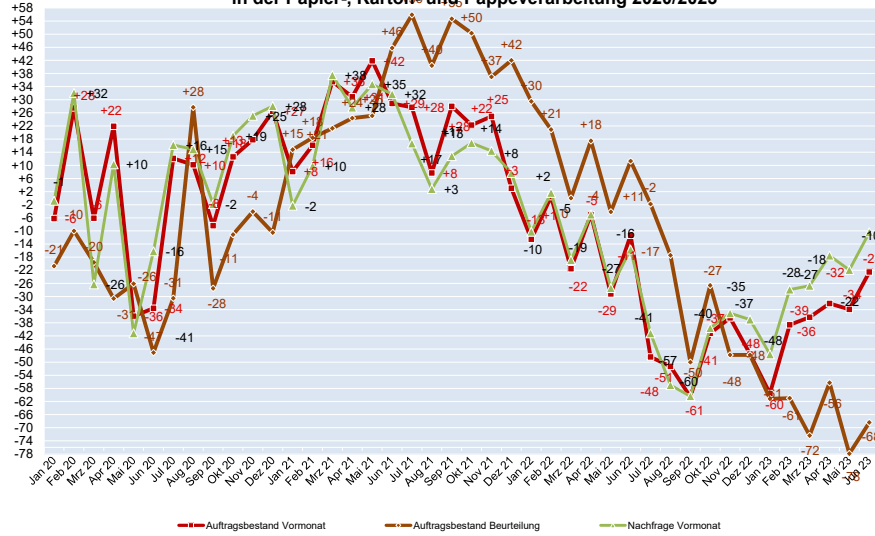
Entwicklung von Verkaufspreise in der Papier-, Karton- und Pappeverarbeitung 2020/2023



Salden Quelle: ifo-Institut; HPV, 26.06.2023/rö

ifo Konjunkturumfrage in Deutschland Juni 2023

Entwicklung Aufträge und Nachfrage in der Papier-, Karton- und Pappeverarbeitung 2020/2023

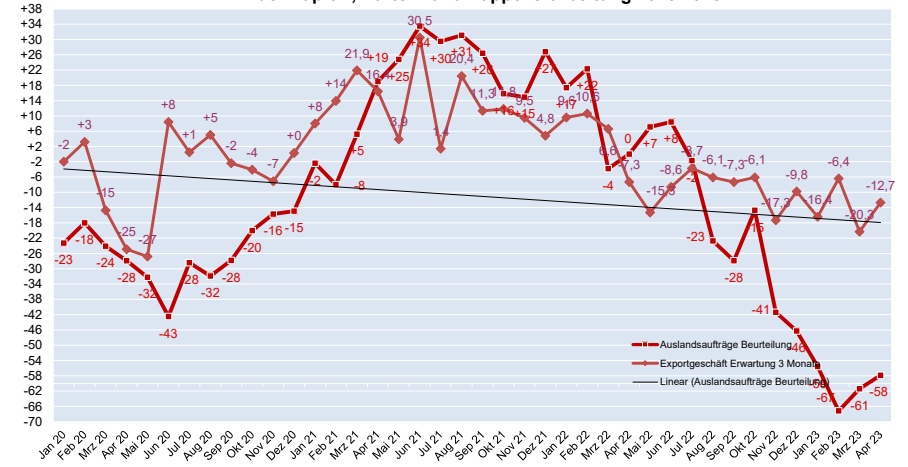


Salden Quelle: ifo-Institut; HPV, 26.06.2023/rö

ifo Konjunkturumfrage in Deutschland Juni 2023



Entwicklung Export und Auslandsaufträge in der Papier-, Karton- und Pappeverarbeitung 2020/2023

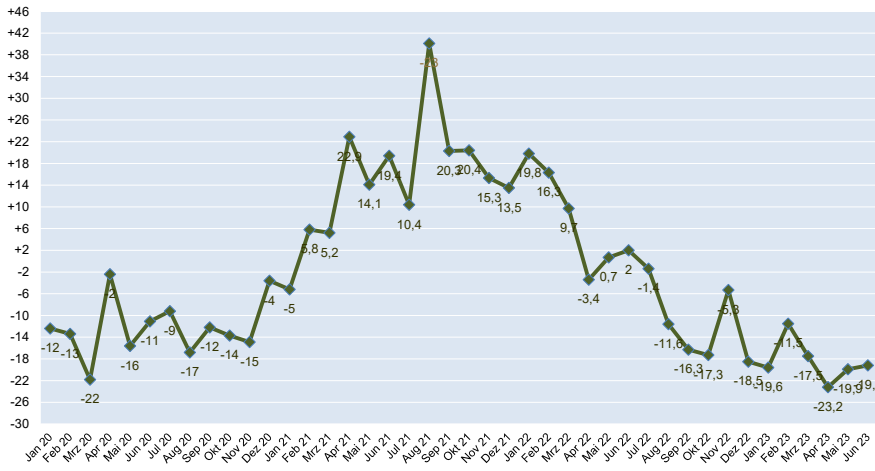


Salden Quelle: ifo-Institut; HPV, 26.06.2023/rö

ifo Konjunkturumfrage in Deutschland Juni 2023



Entwicklung Beschäftigungserwartung in der Papier-, Karton- und Pappeverarbeitung 2020/2023

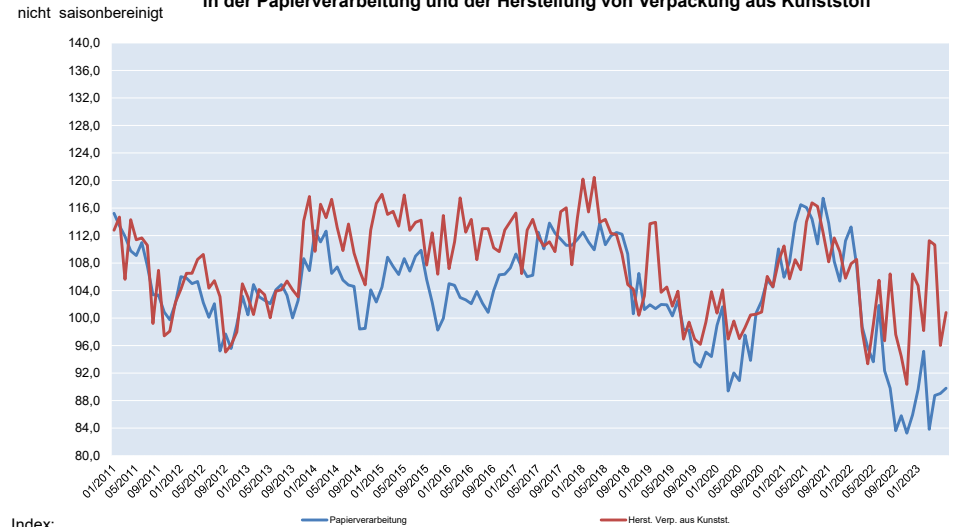


Salden Quelle: ifo-Institut; HPV, 26.06.2023/rö

ifo Konjunkturumfrage in Deutschland Juni 2023



Langfristige Entwicklung des Geschäftsklimas in der Papierverarbeitung und der Herstellung von Verpackung aus Kunststoff



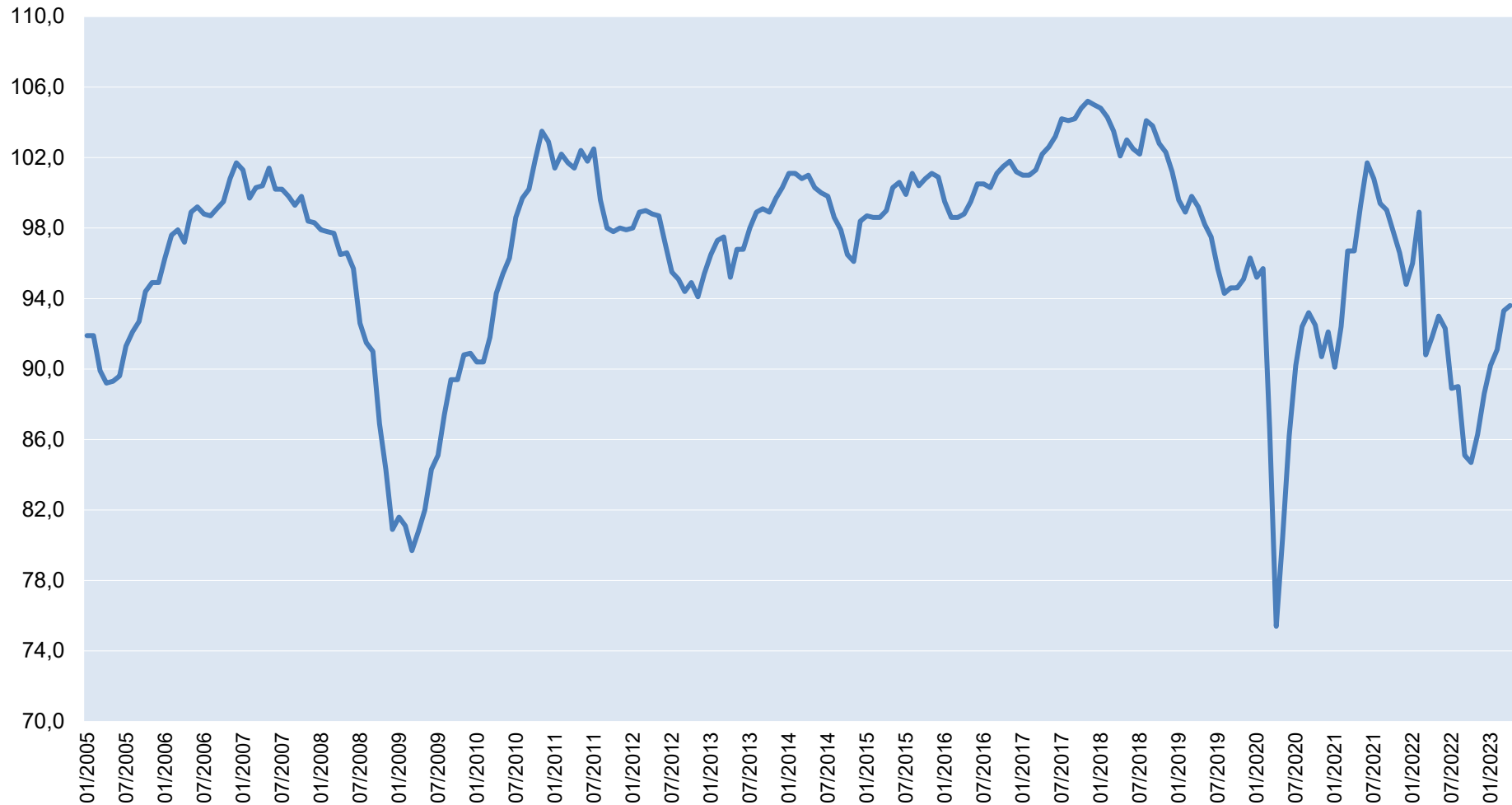
Index: 2005 = 100
Quelle: ifo-Institut; HPV, 26.06.2023/rö

ifo Konjunkturumfrage in Deutschland Juni 2023



saisonbereinigt

Langfristige Entwicklung des Geschäftsklima in Deutschland seit 2005



Index:
2005 = 100 Quelle: ifo-Institut; HPV, 26.06.2023/rö

ifo Konjunkturumfrage in Deutschland Juni 2023



ifo Geschäftsklima Deutschland
Ergebnisse der ifo Konjunkturumfragen im Juni 2023

ifo Geschäftsklimaindex sinkt

München, 26. Juni 2023 – Die Stimmung in der deutschen Wirtschaft hat sich merklich eingetrübt. Der ifo Geschäftsklimaindex ist im Juni auf 88,5 Punkte gefallen, nach 91,5 Punkten¹ im Mai. Die Erwartungen fielen deutlich pessimistischer aus. Die Unternehmen bewerteten zudem ihre aktuelle Lage schlechter. Vor allem die Schwäche der Industrie bringt die deutsche Konjunktur in schwieriges Fahrwasser.

Im *Verarbeitenden Gewerbe* hat sich das Geschäftsklima erheblich verschlechtert. Die Erwartungen gaben deutlich nach und fielen auf den niedrigsten Stand seit November 2022. Kaum eine Branche konnte sich dieser Entwicklung entziehen. Auch die aktuelle Lage wurde weniger gut beurteilt. Mittlerweile beurteilen viele Unternehmen ihren Auftragsbestand als zu niedrig.

Im *Dienstleistungssektor* ist der Index gesunken. Die Unternehmen waren unzufriedener mit der aktuellen Lage. Die Erwartungen fielen deutlich pessimistischer aus. Insbesondere Transport und Logistik sind von der negativen Entwicklung in der Industrie betroffen.

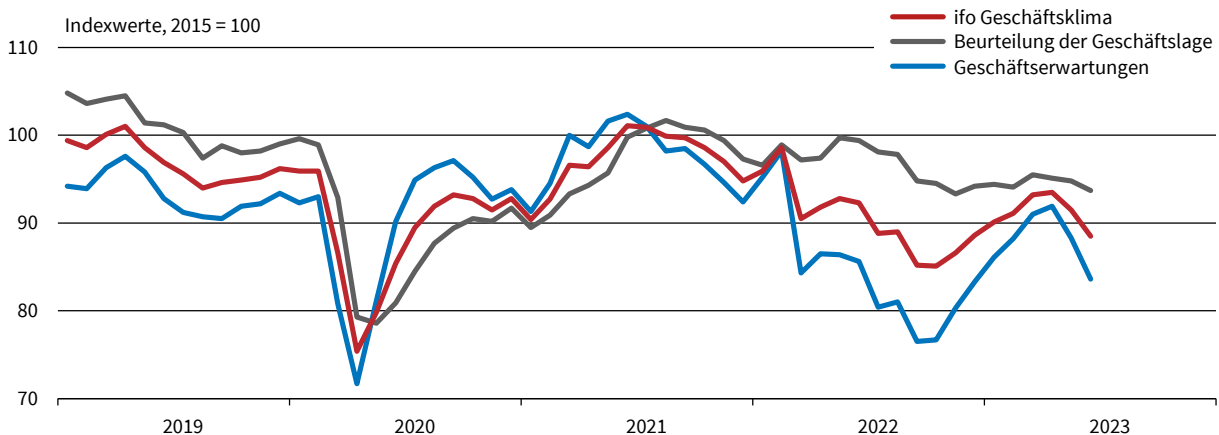
Im *Handel* hat der Index nachgegeben. Die Firmen waren etwas weniger zufrieden mit den laufenden Geschäften. Die Erwartungen verbesserten sich minimal, bleiben aber von großem Pessimismus geprägt.

Im *Bauhauptgewerbe* ist der Geschäftsklimaindikator gesunken. Die Unternehmen waren mit ihrer aktuellen Lage etwas weniger zufrieden. Auch der Ausblick auf die kommenden Monate verschlechterte sich.

Clemens Fuest
Präsident des ifo Instituts

ifo Geschäftsklima Deutschland^a

Saisonbereinigt



^a Verarbeitendes Gewerbe, Dienstleistungssektor, Handel und Bauhauptgewerbe.

Quelle: ifo Konjunkturumfragen, Juni 2023.

© ifo Institut

ifo Geschäftsklima Deutschland (Indexwerte, 2015 = 100, saisonbereinigt)

Monat/Jahr	06/22	07/22	08/22	09/22	10/22	11/22	12/22	01/23	02/23	03/23	04/23	05/23	06/23
Klima	92,3	88,8	89,0	85,2	85,1	86,6	88,6	90,1	91,1	93,2	93,5	91,5	88,5
Lage	99,4	98,1	97,8	94,8	94,5	93,3	94,2	94,4	94,1	95,5	95,1	94,8	93,7
Erwartungen	85,6	80,4	81,0	76,5	76,7	80,3	83,3	86,1	88,2	91,0	91,9	88,3	83,6

Quelle: ifo Konjunkturumfragen, Juni 2023.

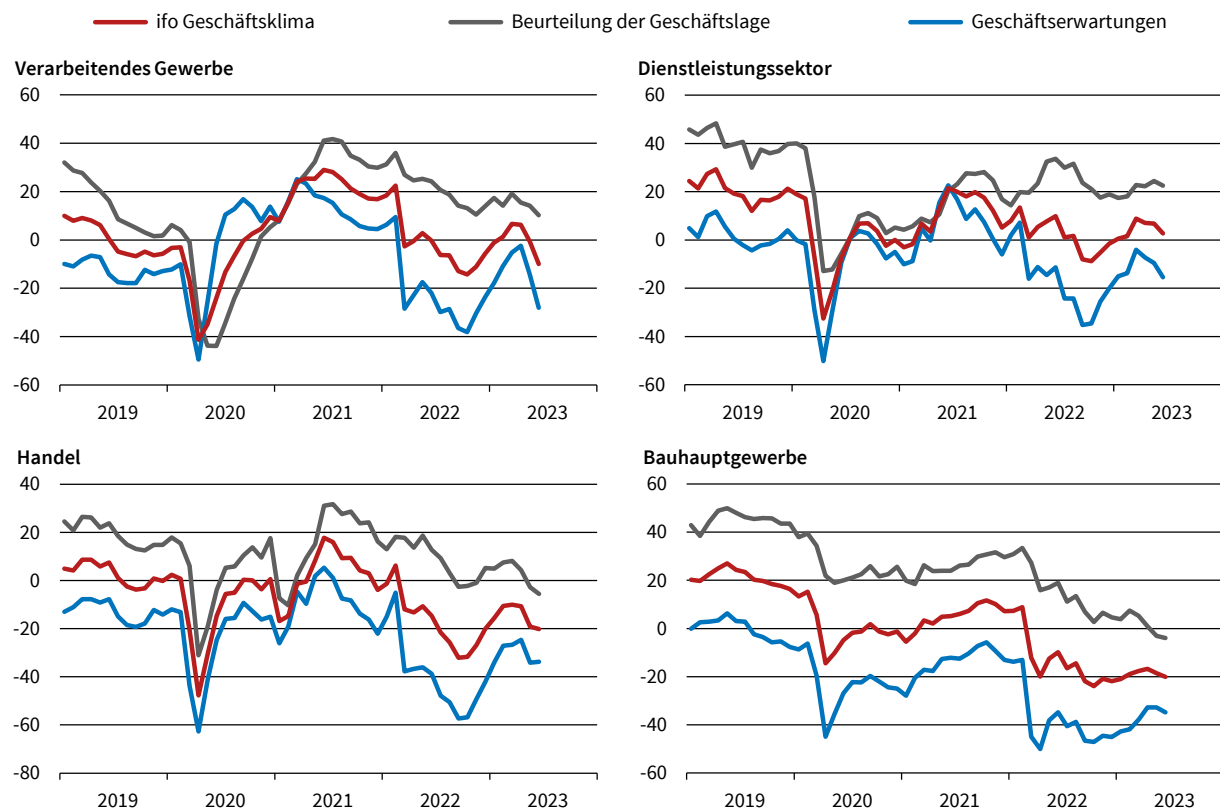
© ifo Institut

Lange Zeitreihen im Excel-Format können über <https://www.ifo.de/umfragen/zeitreihen> abgerufen werden.

¹ Saisonbereinigt korrigiert

ifo Geschäftsklima, Geschäftslage und -erwartungen nach Wirtschaftsbereichen

Salden, saisonbereinigt



Quelle: ifo Konjunkturumfragen, Juni 2023.

© ifo Institut

ifo Geschäftsklima Deutschland nach Wirtschaftsbereichen (Salden, saisonbereinigt)

Monat/Jahr	06/22	07/22	08/22	09/22	10/22	11/22	12/22	01/23	02/23	03/23	04/23	05/23	06/23
Deutschland	1,6	-5,8	-5,5	-13,8	-13,9	-10,7	-6,4	-3,0	-1,0	3,8	4,3	-0,1	-6,6
Verarbeitendes Gewerbe	-0,2	-6,2	-6,4	-12,9	-14,3	-11,1	-5,8	-1,1	1,3	6,6	6,3	-0,6	-9,9
Dienstleistungssektor	9,9	1,1	1,7	-8,0	-8,8	-5,2	-1,5	0,5	1,5	8,9	7,0	6,8	2,7
Handel	-14,7	-21,6	-25,7	-32,1	-31,7	-26,8	-20,0	-15,5	-10,6	-10,1	-10,7	-19,1	-20,2
Bauhauptgewerbe	-9,8	-16,5	-14,5	-21,9	-23,9	-20,9	-21,9	-21,0	-18,9	-17,6	-16,7	-18,5	-20,1

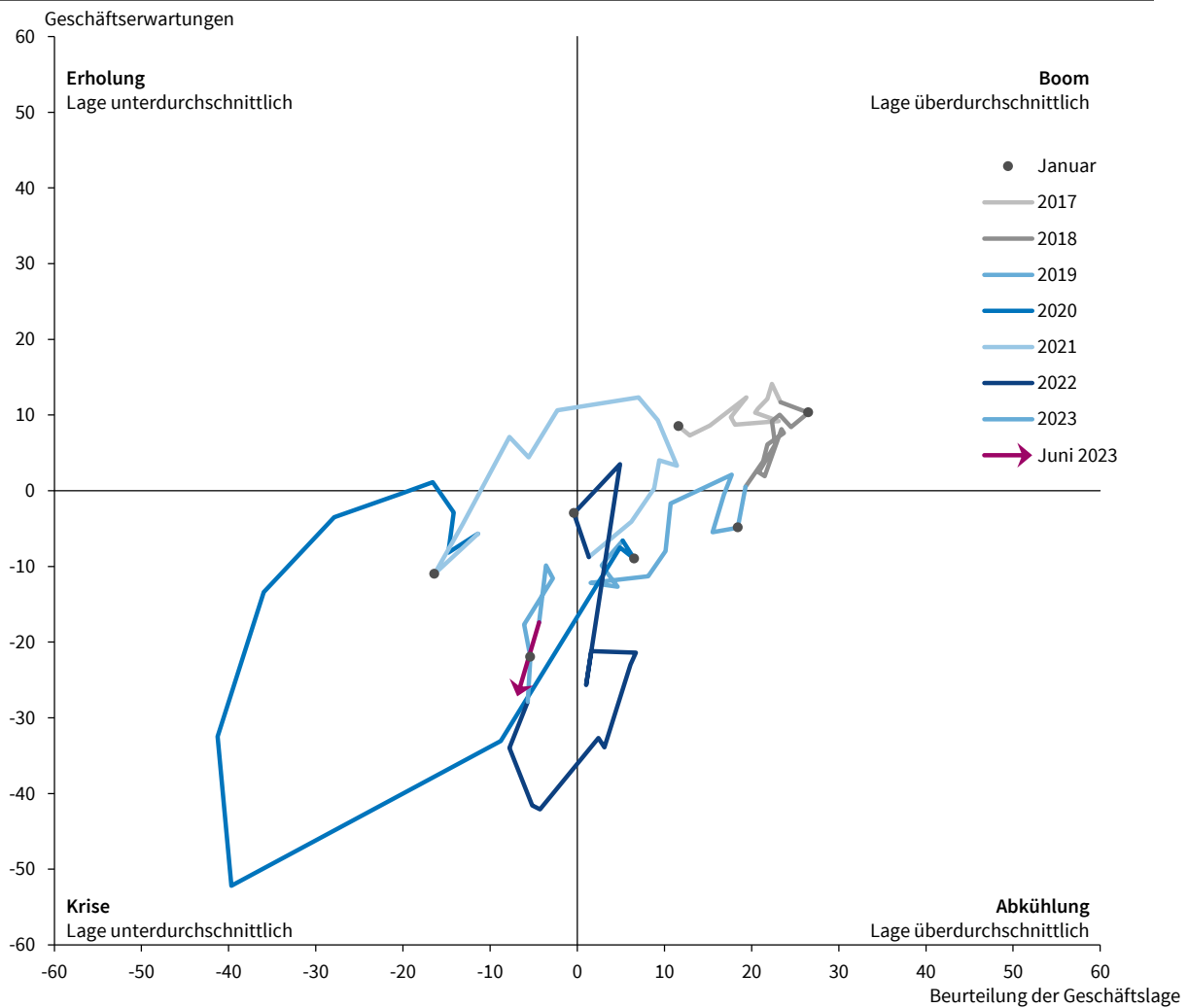
Quelle: ifo Konjunkturumfragen, Juni 2023.

© ifo Institut

Das ifo Geschäftsklima basiert auf ca. 9.000 monatlichen Meldungen von Unternehmen des Verarbeitenden Gewerbes, des Dienstleistungssektors, des Handels und des Bauhauptgewerbes. Die Unternehmen werden gebeten, ihre gegenwärtige **Geschäftslage** zu beurteilen und ihre **Erwartungen** für die nächsten sechs Monate mitzuteilen. Sie können ihre Lage mit "gut", "befriedigend" oder "schlecht" und ihre Geschäftserwartungen für die nächsten sechs Monaten als "günstiger", "gleich bleibend" oder "ungünstiger" kennzeichnen. Der **Saldowert** der gegenwärtigen Geschäftslage ist die Differenz der Prozentanteile der Antworten "gut" und "schlecht", der Saldowert der Erwartungen ist die Differenz der Prozentanteile der Antworten "günstiger" und "ungünstiger". Das **Geschäftsklima** ist ein transformierter Mittelwert aus den Salden der Geschäftslage und der Erwartungen. Zur Berechnung der **Indexwerte** werden die transformierten Salden jeweils auf den Durchschnitt des Jahres 2015 normiert.

ifo Konjunkturuhr Deutschland^a

Um ihren Mittelwert bereinigte Salden, saisonbereinigt

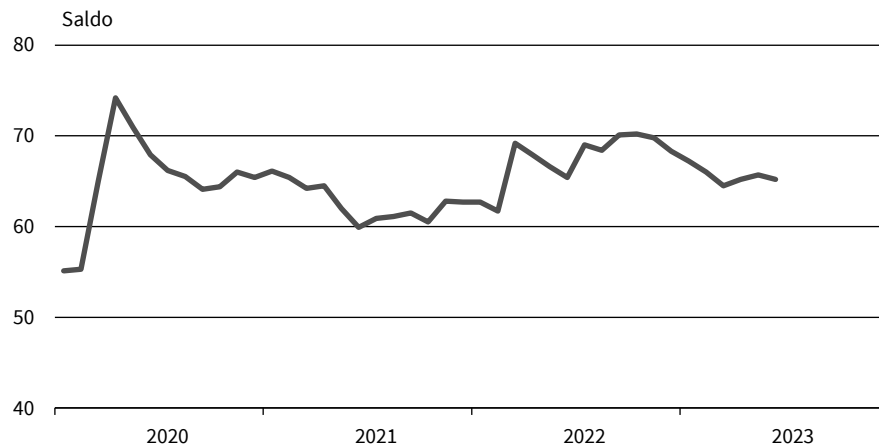


^a Verarbeitendes Gewerbe, Dienstleistungssektor, Handel und Bauhauptgewerbe.
 Quelle: ifo Konjunkturumfragen, Juni 2023.

Die ifo Konjunkturuhr zeigt in einem Vier-Quadrantenschema den zyklischen Zusammenhang von Geschäftslage und Geschäftserwartungen. In diesem Diagramm durchläuft die Konjunktur – visualisiert als Lage-Erwartungs-Graph – die Quadranten mit den Bezeichnungen Erholung, Boom, Abkühlung und Krise, sofern der Erwartungsindikator dem Geschäftslageindikator hinlänglich vauseilt. Sind die Urteile der befragten Unternehmen zur Geschäftslage und zu den Geschäftserwartungen per saldo unterdurchschnittlich, so ist der Lage-Erwartungs-Graph im "Krisen-Quadranten". Gelangt der Erwartungsindikator über seinen Mittelwert (bei sich verbessernder, aber per saldo noch unterdurchschnittlicher Geschäftslage), so ist der Graph im "Erholungs-Quadranten". Sind Geschäftslage und Geschäftserwartungen beide per saldo überdurchschnittlich, so ist der Graph im "Boom-Quadranten". Fällt der Erwartungsindikator unter seinen Mittelwert (bei sich verschlechternder, aber per saldo noch überdurchschnittlicher Geschäftslage), so befindet sich der Graph im "Abkühlungs-Quadranten".

ifo Geschäftsunsicherheit Deutschland^a

Ursprungswerte



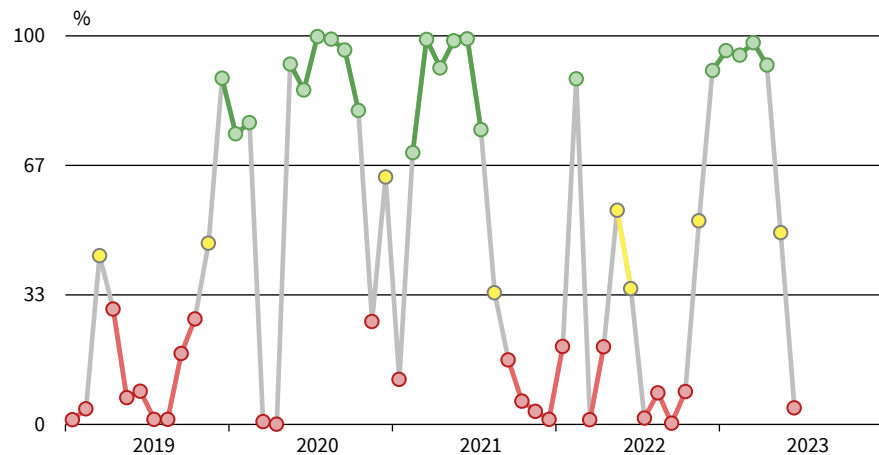
^a Verarbeitendes Gewerbe, Dienstleistungssektor, Handel und Bauhauptgewerbe.
 Quelle: ifo Konjunkturumfragen, Juni 2023.

© ifo Institut

Die ifo Geschäftsunsicherheit misst, wie schwer es Manager*innen fällt, die Entwicklung der Geschäftslage ihres Unternehmens in den nächsten sechs Monaten vorherzusagen. Das Maß berechnet sich auf Basis der gewichteten Anteile der Unternehmen, die auf die Antwortoptionen "leicht", "eher leicht", "eher schwer" und "schwer" einer entsprechenden Frage in der ifo Konjunkturumfrage entfallen. Dazu werden die Antwortkategorien in eine numerische Skala mit gleichen Abständen übersetzt. Die ifo Geschäftsunsicherheit kann rein rechnerisch zwischen 0 und 100 liegen. Höhere Werte zeigen dabei eine höhere Unsicherheit an: Die zukünftige Geschäftslage ist schwieriger vorherzusagen.

ifo Konjunkturampel Deutschland

Monatliche Wahrscheinlichkeit für eine expansive Wirtschaftsentwicklung^a



^a Grün = hoch, gelb = mittel, rot = niedrig. Berechnet auf Basis der monatlichen Änderungen des ifo Geschäftsklimaindex Deutschland.

Quelle: ifo Konjunkturumfragen, Juni 2023.

© ifo Institut

Die monatliche Veränderung des ifo Geschäftsklimaindex Deutschland kann durch ein Markov-Switching Modell in Wahrscheinlichkeiten für die beiden konjunkturellen Regime Expansion bzw. Kontraktion umgesetzt werden. Die ifo Konjunkturampel zeigt die monatlichen Regimewahrscheinlichkeiten für die Phase Expansion. Grüne Ampelwerte signalisieren Wahrscheinlichkeiten von größer als zwei Drittel, was auf eine Expansion deutet. Rote Ampelwerte stehen hingegen für Wahrscheinlichkeiten von unter einem Drittel, was auf Kontraktion hindeutet. Bei gelben Ampelwerten, die Wahrscheinlichkeiten zwischen einem Drittel und zwei Dritteln signalisieren, wird von einer Situation hoher Unsicherheit über das Konjunkturregime ausgegangen, und es erfolgt keine konjunkturelle Klassifizierung.