

**ifo Konjunkturumfrage in Deutschland gesamt
Papier-, Karton- und Pappeverarbeitung**

**Verarbeitendes Gewerbe 2022/2023
C 172000 0**

Berichtsmonat		Sep	Okt	Nov	Dez	Jan	Feb	Mrz	Apr	Mai	Jun	Jul	Aug	Sep
GESCHÄFTSLAGE	+	20.7	18.3	13.1	19.1	8.4	18.3	7.0	9.7	4.6	11.0	3.2	4.9	2.9
Beurteilung	=	52.1	60.6	60.4	53.6	70.7	48.8	62.9	56.9	57.9	57.4	58.9	50.9	40.0
	-	27.3	21.0	26.5	27.3	21.0	32.9	30.1	33.4	37.5	31.6	37.9	44.2	57.1
	S	-6.6	-2.7	-13.4	-8.3	-12.6	-14.6	-23.1	-23.7	-32.9	-20.6	-34.7	-39.3	-54.3
PRODUKTION	+	2.7	17.0	11.9	7.5	9.3	19.2	6.2	11.3	2.4	8.0	1.3	9.1	12.7
Entwicklung	=	47.2	50.7	52.5	60.2	32.3	47.9	53.0	60.4	62.7	47.0	51.5	45.8	41.6
im Vormonat	-	50.1	32.3	35.6	32.3	58.5	32.9	40.9	28.3	34.9	45.1	47.2	45.0	45.7
	0	0.0	0.0	0.0	0.0	0.0	0.0	0.0	0.0	0.0	0.0	0.0	0.0	0.0
	S	-47.4	-15.4	-23.6	-24.9	-49.2	-13.7	-34.7	-17.0	-32.5	-37.1	-45.8	-35.9	-33.0
FERTIGWARENLAGER	+	32.8	36.9	30.8	36.3	19.0	35.4	32.8	47.7	38.5	31.0	34.6	37.0	43.0
Beurteilung	=	53.0	48.8	54.4	53.1	62.1	50.0	52.4	34.2	42.5	57.1	50.9	53.0	50.1
+ zu groß	-	1.0	1.3	1.0	1.7	3.6	1.1	2.5	3.2	6.3	0.0	0.0	0.0	0.5
- zu klein	0	13.1	12.9	13.8	8.9	15.3	13.5	12.4	14.8	12.7	11.8	14.5	10.1	6.3
	S	+36.6	+40.9	+34.6	+38.0	+18.1	+39.6	+34.6	+52.2	+36.9	+35.2	+40.4	+41.1	+45.4
NACHFRAGE	+	2.7	17.0	7.6	8.0	11.1	15.3	17.3	14.9	11.5	15.1	5.4	3.8	5.4
Situation	=	34.2	26.4	49.6	47.0	30.2	41.4	38.8	52.7	55.0	59.3	55.5	61.9	48.2
Entwicklung	-	63.1	56.6	42.7	45.0	58.7	43.2	44.0	32.4	33.4	25.5	39.1	34.3	46.4
im Vormonat	S	-60.4	-39.6	-35.1	-37.0	-47.6	-27.9	-26.7	-17.5	-21.9	-10.4	-33.8	-30.6	-41.0
AUFTRAGSBESTAND	+	0.8	17.0	6.1	6.1	6.3	8.8	11.2	9.9	7.0	12.1	1.1	7.1	14.6
Entwicklung	=	37.7	24.8	51.4	40.3	27.8	43.8	41.3	48.2	52.2	53.3	52.8	53.7	33.3
im Vormonat	-	61.4	58.2	42.5	53.6	65.9	47.4	47.5	42.0	40.9	34.6	46.1	39.3	52.1
	S	-60.6	-41.2	-36.5	-47.5	-59.6	-38.6	-36.3	-32.1	-33.9	-22.5	-45.0	-32.2	-37.5
AUFTRAGSBESTAND	+	13.6	15.7	8.3	7.5	7.2	0.9	0.0	8.6	0.5	0.0	0.8	6.7	7.3
Beurteilung	=	22.9	42.0	35.7	37.3	24.4	37.2	27.6	26.4	21.2	31.6	27.4	23.0	13.3
	-	63.6	42.3	56.1	55.2	68.4	61.9	72.4	65.0	78.4	68.4	71.8	70.3	79.4
	S	-50.0	-26.6	-47.8	-47.8	-61.2	-61.0	-72.4	-56.3	-77.9	-68.4	-71.0	-63.6	-72.1
AUSLANDSAUFTRÄGE	+	11.7	14.3	9.7	5.8	7.6	1.1	0.0	3.5	0.0	0.0	2.6	2.3	3.4
Beurteilung	=	45.3	48.6	36.8	37.3	24.4	28.7	36.4	32.1	31.5	38.3	28.4	36.8	23.0
	-	38.2	27.6	49.2	48.0	57.2	64.2	57.9	57.4	65.0	58.1	63.2	55.7	65.9
	0	4.9	9.5	4.4	8.9	10.8	6.1	5.8	7.1	3.5	3.6	5.7	5.2	7.7
	S	-27.9	-14.7	-41.4	-46.3	-55.6	-67.2	-61.4	-57.9	-67.4	-60.3	-64.3	-56.3	-67.7
VERKAUFSPREISE	+	20.7	22.5	9.3	4.9	3.6	21.3	4.0	0.0	0.0	0.0	1.6	2.7	0.0
Entwicklung	=	74.7	77.5	73.6	67.7	60.2	36.6	34.4	39.8	38.0	37.8	65.9	41.0	41.9
im Vormonat	-	4.6	0.0	17.1	27.4	36.3	42.1	61.6	60.2	62.0	62.2	32.5	56.3	58.1
	S	+16.1	+22.5	-7.8	-22.5	-32.7	-20.8	-57.6	-60.2	-62.0	-62.2	-30.8	-53.7	-58.1
PRODUKTION	+	23.6	6.5	12.4	4.7	17.4	15.8	6.0	10.2	14.9	14.8	7.8	8.3	7.8
Pläne	=	43.6	53.9	51.6	60.2	48.5	67.3	59.5	70.9	64.2	68.1	77.7	77.8	67.8
für 3 Monate	-	32.8	39.6	36.0	35.1	34.1	16.9	34.4	18.9	20.9	17.0	14.5	14.0	24.4
	0	0.0	0.0	0.0	0.0	0.0	0.0	0.0	0.0	0.0	0.0	0.0	0.0	0.0
	S	-9.2	-33.2	-23.6	-30.4	-16.7	-1.1	-28.4	-8.6	-6.0	-2.2	-6.7	-5.7	-16.6
VERKAUFSPREISE	+	59.6	42.9	26.1	29.8	19.9	6.1	0.7	8.4	4.6	0.0	1.1	0.0	0.5
Erwartungen	=	39.4	50.7	38.9	22.4	26.6	30.0	31.9	24.5	35.3	43.6	51.1	53.0	44.4
für 3 Monate	-	1.0	6.5	35.0	47.8	53.5	63.9	67.4	67.1	60.1	56.4	47.8	47.0	55.1
	S	+58.5	+36.4	-8.9	-18.0	-33.6	-57.8	-66.7	-58.8	-55.5	-56.4	-46.8	-47.0	-54.5
EXPORTGESCHÄFT	+	12.6	15.9	9.9	10.6	7.2	7.4	3.1	7.1	9.4	16.2	8.0	12.7	10.9
Erwartungen	=	63.6	52.7	60.0	62.5	63.7	74.1	69.6	66.6	77.7	73.4	63.1	66.2	58.2
für 3 Monate	-	19.6	21.3	26.6	19.8	22.6	13.5	22.3	18.9	9.9	7.1	23.3	15.6	23.1
	0	4.2	10.1	3.5	7.1	6.5	5.0	5.0	7.4	3.0	3.3	5.7	5.5	7.8
	S	-7.3	-6.1	-17.3	-9.8	-16.4	-6.4	-20.3	-12.7	-0.5	+9.4	-16.3	-3.1	-13.2
BESCHÄFTIGTE Erwartungen	S	-16.3	-17.3	-5.3	-18.5	-19.6	-11.5	-17.5	-23.2	-19.9	-19.2	-26.6	-30.4	-42.9
GESCHÄFTSLAGE	+	6.6	12.4	9.1	5.5	12.2	17.1	7.4	14.6	12.3	17.0	10.5	8.8	0.0
Erwartungen	=	28.6	21.3	27.4	39.8	43.6	57.0	40.7	45.8	61.3	42.0	54.2	56.6	43.9
für 6 Monate	-	64.8	66.3	63.5	54.7	44.2	25.9	51.9	39.6	26.4	40.9	35.4	34.6	56.1
	S	-58.3	-53.9	-54.4	-49.2	-32.1	-8.8	-44.5	-25.1	-14.2	-23.9	-24.9	-25.8	-56.1
GESCHÄFTSKLIMA	S	-34.5	-30.2	-35.2	-30.0	-22.6	-11.7	-34.1	-24.4	-23.8	-22.3	-29.9	-32.7	-55.2

Berichtsmonat		Sep	Okt	Nov	Dez	Jan	Feb	Mrz	Apr	Mai	Jun	Jul	Aug	Sep
AUFTRAGSBEST. in	Mon		1.9			1.5			2.0			1.4		
KAPAZITÄTSAUSL. in	%		81.9			80.2			77.2			77.2		
KAPAZITÄTSAUSL. Beurteilung	+ = - S		54 40 5 +49			48 49 3 +45			74 24 2 +72			72 28 0 +72		
ERTRAGSLAGE Beurteilung	+ = - S	43 41 17 +27								12 63 25 -13				16 42 43 -27
ERTRAGSLAGE Entwicklung	+ = - S	30 35 34 -4								19 31 50 -30				1 36 63 -62
PROD.BEHINDERUNG	Ja		65			68			64			70		
AUFTRAGSMANGEL			45			49			56			64		
FACHKRÄFTEMANGEL			21			33			19			24		
MATERIALKNAPPHEIT			21			4			2			0		
KAPAZITÄTSENGP.			0			0			2			0		
FINANZIERUNGSENGP.			1			1			0			1		
SONSTIGE FAKTOREN			4			0			4			0		
ÜBERSTUNDEN	Ja	36			21			22			19			17
mehr als betriebsüblich	Ja	19			0			0			0			11
KURZARBEIT	Ja	9			21			17			29			23
innerhalb von 3 Mon.	Ja	7			35			30			33			21
WETTBEWERBSPOS. INLANDSMARKT	+ = - S		14 78 8 +6			8 72 20 -11			1 92 8 -7			5 89 6 -1		
AUSLANDSMÄRKTE INNERHALB DER EU	+ = - S		18 65 13 +5			9 63 21 -13			0 87 9 -9			4 87 6 -2		
Entwicklung gegen Vormonate	0 S		3 +5			7 -13			4 -9			3 -2		
AUSLANDSMÄRKTE AUßERHALB DER EU	+ = - S		10 50 27 -20			0 54 23 -29			0 49 30 -38			5 63 18 -15		
Entwicklung gegen Vormonate	0 S		14 -20			23 -29			21 -38			15 -15		

**ifo Konjunkturumfrage in Deutschland gesamt
Herstellung von Papier, Karton und Pappe**

**Verarbeitendes Gewerbe 2022/2023
C 171200 0**

Berichtsmonat		Sep	Okt	Nov	Dez	Jan	Feb	Mrz	Apr	Mai	Jun	Jul	Aug	Sep
GESCHÄFTSLAGE	+	16.2	27.8	23.9	14.0	6.0	1.8	0.0	0.9	0.0	0.0	1.4	6.4	6.8
Beurteilung	=	53.9	61.6	35.9	48.0	58.3	59.6	47.2	36.6	26.7	32.5	22.9	29.2	23.3
	-	29.9	10.6	40.2	38.0	35.8	38.7	52.8	62.4	73.3	67.5	75.7	64.4	69.9
	S	-13.7	+17.1	-16.3	-24.0	-29.8	-36.9	-52.8	-61.5	-73.3	-67.5	-74.3	-57.9	-63.0
PRODUKTION	+	0.0	5.1	0.0	4.2	0.0	17.3	0.0	4.7	0.0	6.9	13.5	0.0	7.3
Entwicklung	=	48.5	50.9	39.0	34.6	24.8	45.8	64.0	71.4	53.0	68.4	47.4	46.4	64.8
im Vormonat	-	51.5	44.0	61.0	61.2	75.2	36.9	36.0	23.9	47.0	24.7	39.1	53.6	27.9
	0	0.0	0.0	0.0	0.0	0.0	0.0	0.0	0.0	0.0	0.0	0.0	0.0	0.0
	S	-51.5	-38.9	-61.0	-57.0	-75.2	-19.6	-36.0	-19.2	-47.0	-17.7	-25.6	-53.6	-20.5
FERTIGWARENLAGER	+	32.8	38.2	41.4	35.7	7.8	42.7	42.5	58.8	43.6	30.3	53.7	48.5	46.6
Beurteilung	=	49.0	52.3	43.4	53.4	79.4	44.9	43.5	38.9	42.8	58.0	31.5	37.8	41.1
+ zu groß	-	4.6	0.0	8.8	0.0	4.1	2.2	0.0	0.0	2.1	0.0	1.5	0.0	0.0
- zu klein	0	13.7	9.5	6.4	10.9	8.7	10.2	14.0	2.4	11.4	11.7	13.3	13.7	12.3
	S	+32.7	+42.2	+34.9	+40.1	+4.0	+45.0	+49.5	+60.2	+46.9	+34.3	+60.2	+56.2	+53.1
NACHFRAGE	+	0.0	5.1	2.0	6.3	5.0	12.8	3.3	12.7	6.4	7.5	7.9	7.7	8.2
Situation	=	42.3	43.1	16.7	32.1	25.7	48.9	52.3	60.1	66.9	78.4	52.6	46.2	58.4
Entwicklung	-	57.7	51.9	81.3	61.5	69.3	38.4	44.4	27.2	26.7	14.1	39.5	46.2	33.3
im Vormonat	S	-57.7	-46.8	-79.3	-55.2	-64.2	-25.6	-41.1	-14.6	-20.3	-6.6	-31.6	-38.5	-25.1
AUFTRAGSBESTAND	+	4.6	5.1	0.0	11.3	0.0	1.8	3.3	4.7	0.0	7.5	2.3	3.5	8.9
Entwicklung	=	37.8	40.3	35.1	32.1	28.9	58.2	60.7	62.4	62.7	81.7	52.6	48.7	66.8
im Vormonat	-	57.7	54.6	64.9	56.6	71.1	40.0	36.0	32.9	37.3	10.8	45.1	47.8	24.3
	S	-53.1	-49.5	-64.9	-45.2	-71.1	-38.2	-32.7	-28.2	-37.3	-3.3	-42.8	-44.3	-15.4
AUFTRAGSBESTAND	+	19.6	19.4	2.8	10.4	0.0	0.0	0.0	0.0	0.0	0.0	1.4	6.4	0.0
Beurteilung	=	57.6	52.8	41.0	46.2	35.3	31.1	10.3	24.0	8.5	17.3	0.9	1.3	1.4
	-	22.8	27.8	56.2	43.4	64.7	68.9	89.7	76.0	91.5	82.7	97.7	92.3	98.6
	S	-3.1	-8.3	-53.4	-33.0	-64.7	-68.9	-89.7	-76.0	-91.5	-82.7	-96.3	-85.8	-98.6
AUSLANDSAUFTRÄGE	+	20.8	21.0	5.7	11.1	0.0	2.7	0.0	0.0	0.0	0.0	1.6	7.2	0.0
Beurteilung	=	58.5	37.1	37.1	42.8	35.6	24.4	13.0	23.2	11.6	17.6	0.0	1.4	4.7
	-	20.8	41.9	57.1	46.2	64.4	72.9	87.0	76.8	88.4	82.4	98.4	91.3	95.3
	0	0.0	0.0	0.0	0.0	0.0	0.0	0.0	0.0	0.0	0.0	0.0	0.0	0.0
	S	0.0	-21.0	-51.4	-35.1	-64.4	-70.2	-87.0	-76.8	-88.4	-82.4	-96.8	-84.1	-95.3
VERKAUFSPREISE	+	86.6	68.4	48.8	12.7	21.0	9.8	5.7	4.0	8.9	2.7	0.0	2.6	0.0
Entwicklung	=	10.9	31.6	41.4	58.7	37.6	15.5	42.8	30.6	17.2	40.1	50.0	13.2	25.7
im Vormonat	-	2.5	0.0	9.8	28.6	41.4	74.6	51.5	65.3	74.0	57.2	50.0	84.1	74.3
	S	+84.2	+68.4	+39.1	-15.9	-20.4	-64.8	-45.9	-61.3	-65.1	-54.5	-50.0	-81.5	-74.3
PRODUKTION	+	0.0	0.0	0.0	11.8	24.8	35.2	40.7	23.9	14.3	11.3	0.0	4.7	14.6
Pläne	=	38.6	55.1	57.8	37.6	47.7	53.0	38.8	52.1	77.2	87.9	68.4	60.9	66.7
für 3 Monate	-	61.4	44.9	42.2	50.7	27.5	11.9	20.6	23.9	8.5	0.9	31.6	34.3	18.7
	0	0.0	0.0	0.0	0.0	0.0	0.0	0.0	0.0	0.0	0.0	0.0	0.0	0.0
	S	-61.4	-44.9	-42.2	-38.9	-2.8	+23.3	+20.1	0.0	+5.8	+10.4	-31.6	-29.6	-4.1
VERKAUFSPREISE	+	78.0	35.2	11.2	0.0	0.0	7.8	0.0	4.7	4.5	1.8	0.0	3.9	1.8
Erwartungen	=	19.9	49.5	51.4	62.0	53.7	60.7	31.8	23.0	59.8	44.9	25.1	45.5	37.0
für 3 Monate	-	2.1	15.3	37.5	38.0	46.3	31.5	68.2	72.3	35.7	53.3	74.9	50.6	61.2
	S	+75.9	+19.9	-26.3	-38.0	-46.3	-23.7	-68.2	-67.6	-31.3	-51.5	-74.9	-46.8	-59.4
EXPORTGESCHÄFT	+	18.3	10.6	13.9	5.0	11.9	5.4	39.4	18.8	7.6	26.2	2.3	3.9	12.3
Erwartungen	=	48.5	50.0	61.0	69.7	52.8	88.6	44.2	48.8	75.9	58.4	79.5	70.0	81.7
für 3 Monate	-	33.2	39.4	25.1	25.3	35.3	5.9	16.3	32.4	16.5	15.4	18.1	26.2	5.9
	0	0.0	0.0	0.0	0.0	0.0	0.0	0.0	0.0	0.0	0.0	0.0	0.0	0.0
	S	-14.9	-28.7	-11.2	-20.4	-23.4	-0.5	+23.1	-13.6	-8.9	+10.7	-15.8	-22.3	+6.4
BESCHÄFTIGTE Erwartungen	S	-19.5	-5.6	-12.4	0.0	-8.7	0.0	-15.4	-14.6	-12.1	-16.0	-34.4	-40.8	-32.9
GESCHÄFTSLAGE	+	5.0	0.0	0.0	2.3	24.8	16.9	20.6	25.8	7.9	10.4	4.2	9.3	9.3
Erwartungen	=	14.5	36.6	30.8	46.2	31.2	58.9	45.3	57.7	81.7	53.7	60.5	36.3	42.5
für 6 Monate	-	80.5	63.4	69.2	51.6	44.0	24.2	34.1	16.4	10.5	35.9	35.3	54.4	48.1
	S	-75.5	-63.4	-69.2	-49.3	-19.3	-7.3	-13.6	+9.4	-2.6	-25.5	-31.2	-45.1	-38.8
GESCHÄFTSKLIMA	S	-47.7	-27.8	-45.0	-37.1	-24.6	-22.7	-34.4	-29.7	-41.9	-47.9	-54.3	-51.6	-51.4

Berichtsmonat		Sep	Okt	Nov	Dez	Jan	Feb	Mrz	Apr	Mai	Jun	Jul	Aug	Sep
AUFTRAGSBEST. in	Mon		2.1			1.3			1.2			0.9		
KAPAZITÄTSAUSL. in	%		82.0			75.8			69.0			72.0		
KAPAZITÄTSAUSL. Beurteilung	+ = - S		53 42 5 +48			68 24 8 +61			73 27 0 +73			93 7 0 +93		
ERTRAGSLAGE Beurteilung	+ = - S	22 39 39 -17								10 33 57 -46				22 22 55 -33
ERTRAGSLAGE Entwicklung	+ = - S	18 29 53 -35								7 26 68 -61				10 28 62 -52
PROD.BEHINDERUNG	Ja		69			70			84			75		
AUFTRAGSMANGEL			47			62			80			74		
FACHKRÄFTEMANGEL			19			14			5			5		
MATERIALKNAPPHEIT			35			8			6			9		
KAPAZITÄTSENGP.			5			0			0			1		
FINANZIERUNGSENGP.			0			0			0			11		
SONSTIGE FAKTOREN			14			6			9			3		
ÜBERSTUNDEN	Ja	49			20			23			16			6
mehr als betriebsüblich	Ja	0			0			0			0			0
KURZARBEIT	Ja	9			33			50			50			51
innerhalb von 3 Mon.	Ja	18			41			68			77			57
WETTBEWERBSPOS. INLANDSMARKT	+ = - S		12 64 24 -12			0 75 25 -25			9 71 21 -12			6 73 21 -15		
AUSLANDSMÄRKTE INNERHALB DER EU	+ = - S		19 41 40 -21			9 60 31 -22			3 49 48 -45			6 56 38 -32		
Entwicklung gegen Vormonate	0 S		0 -21			0 -22			0 -45			0 -32		
AUSLANDSMÄRKTE AUßERHALB DER EU	+ = - S		7 46 43 -38			5 38 57 -52			3 48 49 -46			10 56 32 -23		
Entwicklung gegen Vormonate	0 S		5 -38			0 -52			0 -46			3 -23		

**ifo Konjunkturumfrage in Deutschland gesamt
Herstellung von Verpackungsmitteln aus Kunststoffen**

**Verarbeitendes Gewerbe 2022/2023
C 222200 0**

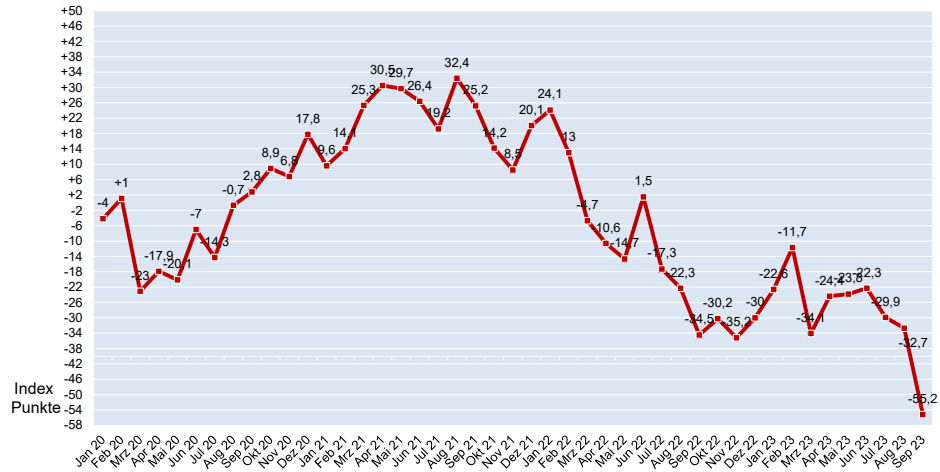
Berichtsmonat		Sep	Okt	Nov	Dez	Jan	Feb	Mrz	Apr	Mai	Jun	Jul	Aug	Sep
GESCHÄFTSLAGE	+	39.2	34.6	35.9	33.8	36.9	18.8	39.3	46.8	29.3	28.8	22.5	14.4	23.9
Beurteilung	=	48.1	59.2	50.3	65.2	50.8	64.2	56.0	40.9	56.7	68.1	64.4	64.9	64.4
	-	12.7	6.1	13.8	1.0	12.3	17.0	4.7	12.3	14.0	3.1	13.1	20.7	11.7
	S	+26.4	+28.5	+22.1	+32.8	+24.6	+1.7	+34.7	+34.4	+15.2	+25.8	+9.4	-6.4	+12.2
PRODUKTION	+	2.4	5.8	0.5	9.8	6.7	9.7	3.3	12.2	1.8	2.5	6.0	3.7	6.9
Entwicklung	=	75.5	79.8	83.6	67.6	69.8	48.9	78.7	67.6	68.3	77.9	70.2	69.7	48.4
im Vormonat	-	17.5	14.5	15.9	22.5	23.5	41.5	18.0	20.1	29.9	19.6	23.8	26.6	44.7
	0	4.7	0.0	0.0	0.0	0.0	0.0	0.0	0.0	0.0	0.0	0.0	0.0	0.0
	S	-15.8	-8.7	-15.4	-12.7	-16.8	-31.8	-14.7	-7.9	-28.0	-17.2	-17.9	-22.9	-37.8
FERTIGWARENLAGER	+	24.1	21.2	13.6	23.0	17.9	26.1	18.7	14.9	22.6	28.2	19.4	28.2	20.5
Beurteilung	=	60.8	65.9	71.0	66.7	69.8	61.4	62.7	75.3	68.3	60.1	71.9	61.2	69.2
+ zu groß	-	5.2	1.1	3.4	0.0	0.6	0.6	0.0	0.6	0.0	0.0	0.0	0.5	0.5
- zu klein	0	9.9	11.7	11.9	10.3	11.7	11.9	18.7	9.1	9.1	11.7	8.8	10.1	9.7
	S	+20.9	+22.8	+11.6	+25.7	+19.6	+29.0	+23.0	+15.7	+24.8	+31.9	+21.2	+30.8	+22.2
NACHFRAGE	+	22.8	5.2	7.7	16.5	6.9	18.2	4.7	7.8	8.2	18.4	12.2	7.4	8.0
Situation	=	51.9	63.0	56.7	67.5	73.7	44.3	77.3	76.6	61.0	58.3	71.9	58.5	42.0
Entwicklung	-	25.4	31.8	35.6	16.0	19.4	37.5	18.0	15.6	30.8	23.3	15.8	34.0	50.0
im Vormonat	S	-2.6	-26.6	-27.8	+0.5	-12.6	-19.3	-13.3	-7.8	-22.6	-4.9	-3.6	-26.6	-42.0
AUFTRAGSBESTAND	+	7.7	6.1	13.3	12.0	14.3	18.8	3.3	7.8	6.9	11.7	5.8	7.4	4.3
Entwicklung	=	76.0	60.3	50.3	60.5	56.0	42.0	78.7	70.1	49.7	58.3	77.0	55.9	46.8
im Vormonat	-	16.3	33.5	36.4	27.5	29.7	39.2	18.0	22.1	43.4	30.1	17.3	36.7	48.9
	S	-8.7	-27.4	-23.1	-15.5	-15.4	-20.5	-14.7	-14.3	-36.5	-18.4	-11.5	-29.3	-44.7
AUFTRAGSBESTAND	+	24.0	19.4	15.7	14.3	10.9	13.6	20.5	9.4	10.1	4.4	1.9	2.7	4.4
Beurteilung	=	51.0	61.1	67.5	69.0	65.7	58.0	67.1	81.2	76.7	84.9	72.9	46.2	53.6
	-	25.0	19.4	16.8	16.7	23.4	28.4	12.3	9.4	13.2	10.7	25.2	51.1	42.1
	S	-1.0	0.0	-1.0	-2.5	-12.6	-14.8	+8.2	0.0	-3.1	-6.3	-23.2	-48.4	-37.7
AUSLANDSAUFTRÄGE	+	11.2	18.9	14.4	13.8	5.3	8.4	15.1	1.3	0.6	1.3	0.0	2.9	0.0
Beurteilung	=	43.4	61.0	50.8	52.0	52.0	49.0	46.6	69.3	75.6	65.6	57.5	38.5	45.1
	-	35.7	14.6	24.1	24.5	30.0	33.5	25.3	16.0	14.4	24.0	36.3	50.6	47.3
	0	9.7	5.5	10.7	9.7	12.7	9.0	13.0	13.3	9.4	9.1	6.3	8.0	7.7
	S	-27.1	+4.5	-10.8	-11.9	-28.2	-27.7	-11.8	-16.9	-15.2	-25.0	-38.7	-51.9	-51.2
VERKAUFSPREISE	+	29.9	33.5	21.0	3.9	35.6	38.3	20.0	26.6	2.9	10.9	1.6	0.0	0.0
Entwicklung	=	45.7	47.7	45.5	74.2	54.5	22.6	49.6	65.3	78.1	65.1	62.4	50.7	55.2
im Vormonat	-	24.4	18.7	33.6	21.9	9.8	39.1	30.4	8.1	19.0	24.0	36.0	49.3	44.8
	S	+5.5	+14.8	-12.6	-18.1	+25.8	-0.8	-10.4	+18.5	-16.1	-13.2	-34.4	-49.3	-44.8
PRODUKTION	+	14.6	8.9	11.3	10.8	22.3	14.1	10.0	7.1	9.8	6.1	5.6	11.7	5.3
Pläne	=	59.0	50.8	41.0	76.0	59.8	71.8	84.7	79.9	72.0	81.6	73.1	73.4	52.1
für 3 Monate	-	21.7	40.2	47.7	13.2	17.9	14.1	5.3	13.0	18.3	12.3	21.3	14.9	42.6
	0	4.7	0.0	0.0	0.0	0.0	0.0	0.0	0.0	0.0	0.0	0.0	0.0	0.0
	S	-7.4	-31.3	-36.4	-2.5	+4.5	0.0	+4.7	-5.8	-8.5	-6.1	-15.6	-3.2	-37.2
VERKAUFSPREISE	+	62.3	40.2	45.6	49.0	14.5	17.0	7.3	1.3	11.6	3.1	0.0	1.1	3.7
Erwartungen	=	28.3	38.0	42.1	47.1	78.2	60.2	70.0	80.9	60.4	55.8	66.3	69.1	46.3
für 3 Monate	-	9.4	21.8	12.3	3.9	7.3	22.7	22.7	17.8	28.0	41.1	33.8	29.8	50.0
	S	+52.8	+18.4	+33.3	+45.1	+7.3	-5.7	-15.3	-16.4	-16.5	-38.0	-33.8	-28.7	-46.3
EXPORTGESCHÄFT	+	8.0	1.1	4.1	3.4	1.7	6.8	5.3	4.5	4.3	1.2	4.4	11.2	4.8
Erwartungen	=	57.1	69.8	47.2	68.1	72.1	68.2	76.0	70.1	68.9	67.5	60.6	58.0	53.7
für 3 Monate	-	25.9	24.0	38.5	19.1	15.1	17.0	6.0	12.3	17.7	22.7	28.8	23.4	34.0
	0	9.0	5.0	10.3	9.3	11.2	8.0	12.7	13.0	9.1	8.6	6.3	7.4	7.4
	S	-19.7	-24.1	-38.3	-17.3	-15.1	-11.1	-0.8	-9.0	-14.8	-23.5	-26.0	-13.2	-31.6
BESCHÄFTIGTE Erwartungen	S	-14.6	-14.5	-15.9	+3.4	-1.1	0.0	0.0	-4.5	+5.5	-5.5	-11.3	-9.0	-36.7
GESCHÄFTSLAGE	+	10.1	5.6	3.1	10.8	4.8	4.8	12.0	8.1	5.1	2.5	8.8	7.4	5.9
Erwartungen	=	38.9	36.3	32.8	62.3	75.0	71.1	75.3	81.1	51.9	65.4	67.5	54.8	41.0
für 6 Monate	-	51.0	58.1	64.1	27.0	20.2	24.1	12.7	10.8	43.0	32.1	23.8	37.8	53.2
	S	-40.9	-52.5	-61.0	-16.2	-15.5	-19.3	-0.7	-2.7	-38.0	-29.6	-15.0	-30.3	-47.3
GESCHÄFTSKLIMA	S	-10.2	-16.4	-24.3	+6.9	+3.6	-9.1	+16.3	+15.1	-13.3	-3.8	-3.2	-18.7	-20.0

ifo Konjunkturumfrage in Deutschland gesamt
Herstellung von Verpackungsmitteln aus Kunststoffen

Verarbeitendes Gewerbe 2022/2023
C 222200 0

Berichtsmonat		Sep	Okt	Nov	Dez	Jan	Feb	Mrz	Apr	Mai	Jun	Jul	Aug	Sep
AUFTRAGSBEST. in	Mon		2.3			2.1			2.2			2.4		
KAPAZITÄTSAUSL. in	%		81.0			79.6			77.8			74.6		
KAPAZITÄTSAUSL. Beurteilung	+		25			25			18			35		
	=		59			58			82			48		
	-		16			17			0			17		
	S		+8			+8			+18			+18		
ERTRAGSLAGE	+	42								35				35
Beurteilung	=	29								47				41
	-	28								18				25
	S	+14								+18				+10
ERTRAGSLAGE	+	29								42				30
Entwicklung	=	44								32				36
	-	27								27				34
	S	+1								+15				-4
PROD.BEHINDERUNG	Ja		73			74			51			53		
AUFTRAGSMANGEL			19			22			36			24		
FACHKRÄFTEMANGEL			26			49			36			29		
MATERIALKNAPPHEIT			34			12			3			16		
KAPAZITÄTSENGP.			11			11			5			13		
FINANZIERUNGSENGP.			0			0			1			1		
SONSTIGE FAKTOREN			13			16			5			1		
ÜBERSTUNDEN	Ja	45			47			35			56			40
mehr als betriebsüblich	Ja	1			19			0			14			0
KURZARBEIT	Ja	0			2			4			1			3
innerhalb von 3 Mon.	Ja	0			4			7			8			9
WETTBEWERBSPOS. INLANDSMARKT	+		6			7			7			3		
Entwicklung	=		81			90			86			82		
gegen Vormonat	-		13			2			7			15		
	S		-8			+5			0			-12		
AUSLANDSMÄRKTE INNERHALB DER EU	+		6			0			2			0		
Entwicklung	=		79			86			86			76		
gegen Vormonate	-		10			8			5			19		
	0		6			6			8			6		
	S		-4			-9			-4			-20		
AUSLANDSMÄRKTE AUßERHALB DER EU	+		0			0			2			0		
Entwicklung	=		81			86			87			68		
gegen Vormonate	-		13			7			4			25		
	0		6			8			8			8		
	S		-14			-7			-2			-27		

Entwicklung des Geschäftsklimas in der Papier-, Karton- und Pappeverarbeitung 2020/2023

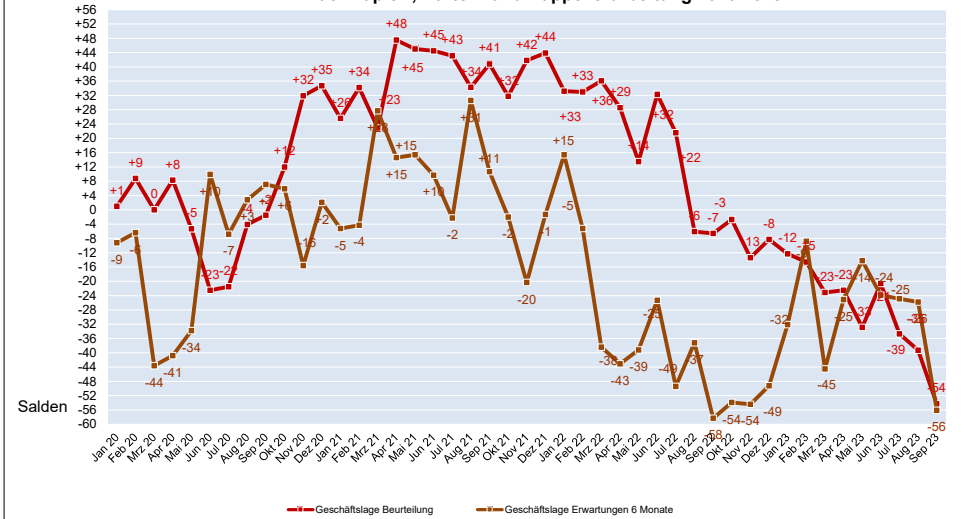


Quelle: ifo-Institut; HPV, 25.09.2023/r6

ifo Konjunkturumfrage in Deutschland September



Entwicklung der Geschäftslage in der Papier-, Karton- und Pappeverarbeitung 2020/2023

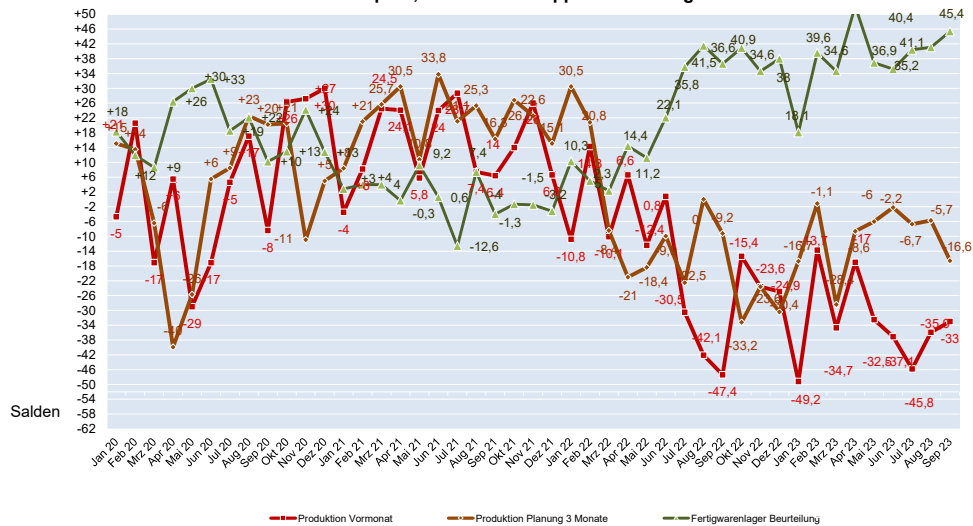


Quelle: ifo-Institut; HPV, 25.09.2023/r6

ifo Konjunkturumfrage in Deutschland September 2023



Entwicklung von Produktion und Lager in der Papier-, Karton- und Pappeverarbeitung 2020/2023

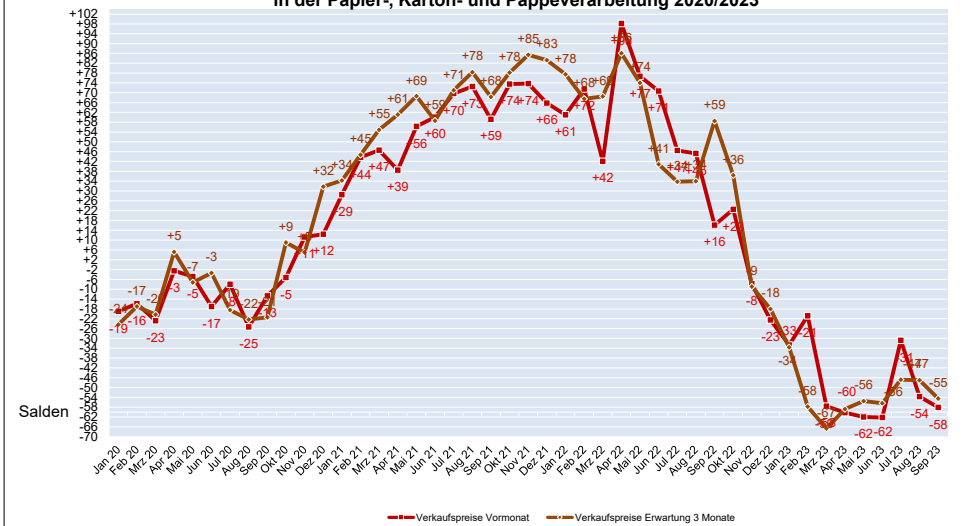


Quelle: ifo-Institut; HPV, 25.09.2023/r6

ifo Konjunkturumfrage in Deutschland September



Entwicklung von Verkaufspreise in der Papier-, Karton- und Pappeverarbeitung 2020/2023

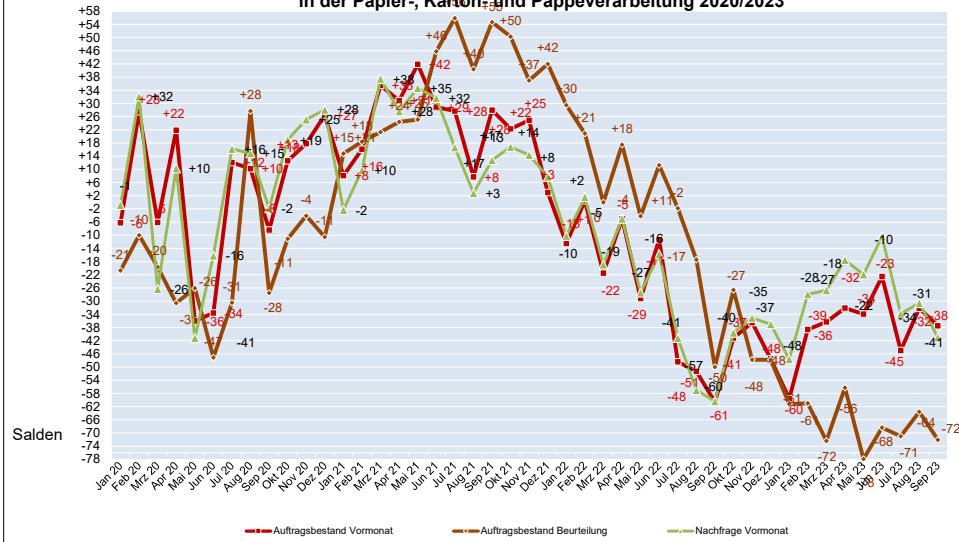


Quelle: ifo-Institut; HPV, 25.09.2023/r6

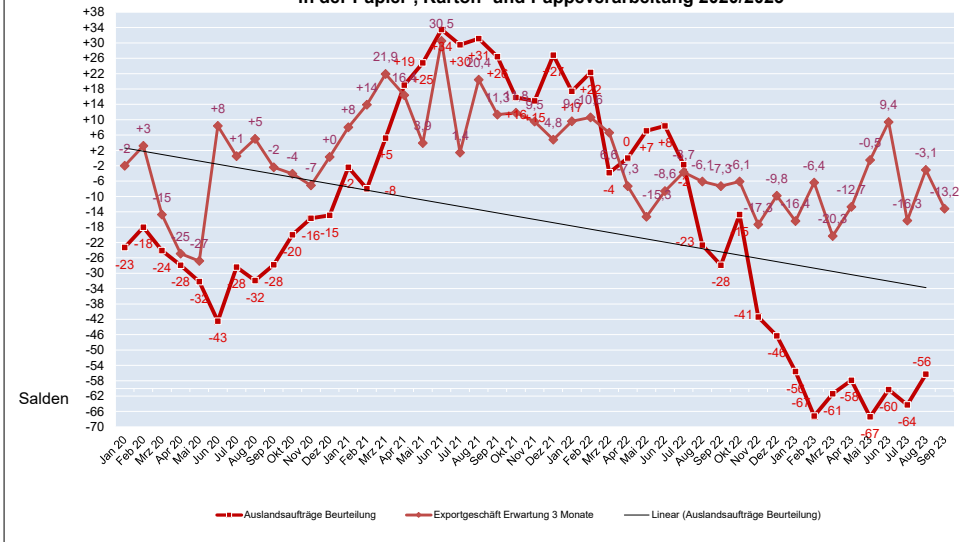
ifo Konjunkturumfrage in Deutschland September 2023



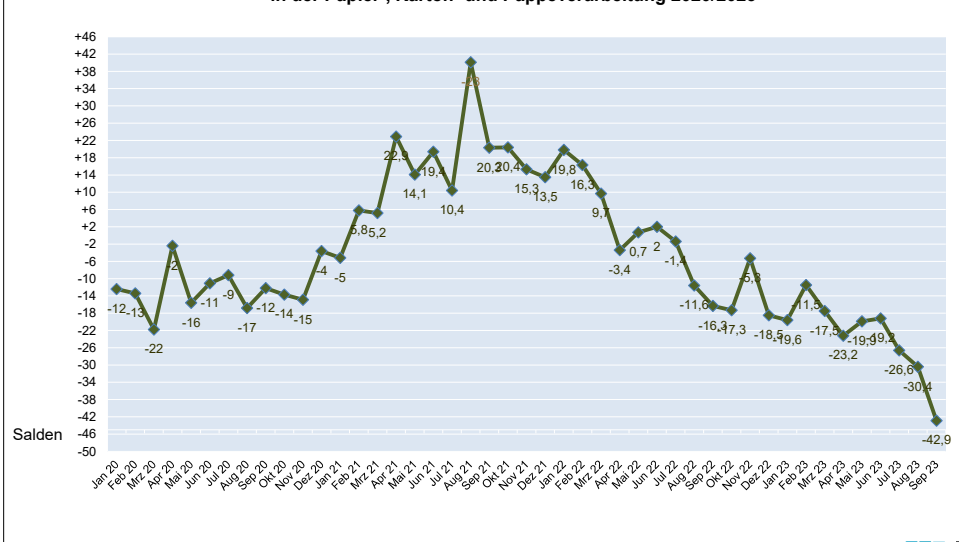
Entwicklung Aufträge und Nachfrage in der Papier-, Karton- und Pappeverarbeitung 2020/2023



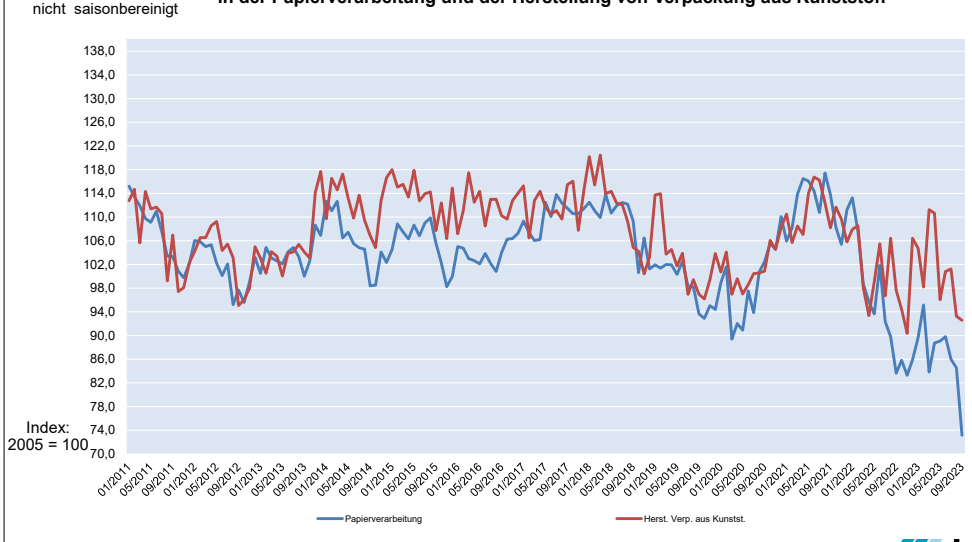
Entwicklung Export und Auslandsaufträge in der Papier-, Karton- und Pappeverarbeitung 2020/2023



Entwicklung Beschäftigungserwartung in der Papier-, Karton- und Pappeverarbeitung 2020/2023

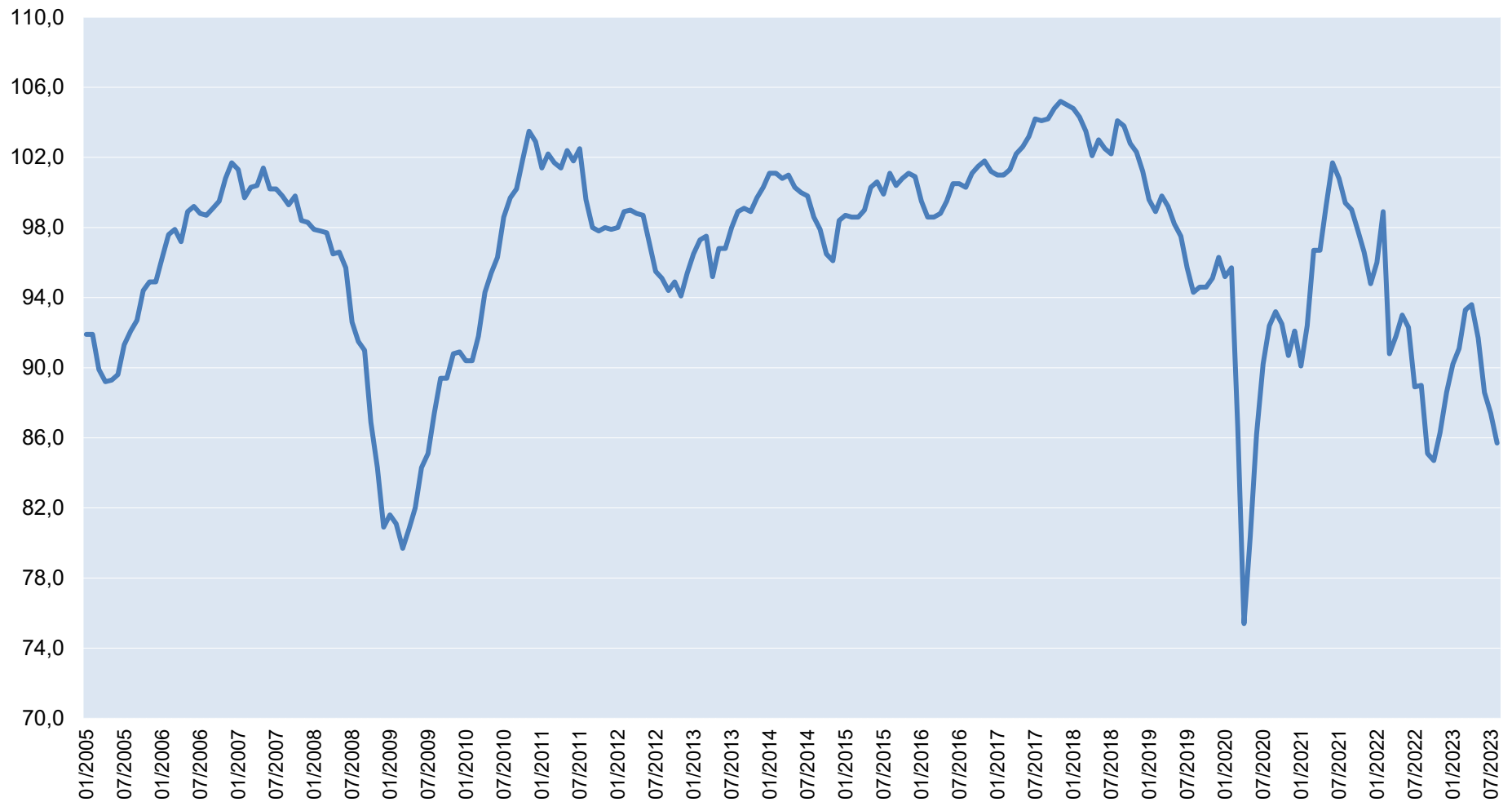


Langfristige Entwicklung des Geschäftsklimas in der Papierverarbeitung und der Herstellung von Verpackung aus Kunststoff



saisonbereinigt

Langfristige Entwicklung des Geschäftsklima in Deutschland seit 2005



Index:
2005 = 100 Quelle: ifo-Institut; HPV, 25.09.2023/rö

ifo Konjunkturumfrage in Deutschland September



ifo Geschäftsklima Deutschland
Ergebnisse der ifo Konjunkturumfragen im September 2023

ifo Geschäftsklimaindex geht leicht zurück

München, 25. September 2023 – Die Stimmung in der deutschen Wirtschaft bleibt schlecht. Der ifo Geschäftsklimaindex ist im September auf 85,7 Punkte gefallen, nach 85,8 Punkten¹ im August. Die Unternehmen waren erneut weniger zufrieden mit den laufenden Geschäften. Der Pessimismus für die kommenden Monate nahm jedoch leicht ab. Die deutsche Wirtschaft tritt auf der Stelle.

Im *Verarbeitenden Gewerbe* ist der Geschäftsklimaindex leicht gestiegen. Die Unternehmen waren mit der aktuellen Geschäftslage etwas zufriedener. Die Erwartungen verschlechterten sich minimal und blieben pessimistisch. Der Auftragsbestand ging weiter zurück.

Im *Dienstleistungssektor* war das Geschäftsklima zum sechsten Mal in Folge rückläufig. Dies war auf eine merkliche Verschlechterung der aktuellen Lage zurückzuführen. Die Umsätze entwickelten sich schwächer als in den Vormonaten. Die Erwartungen konnten leicht zulegen, sind jedoch weiterhin von Skepsis geprägt.

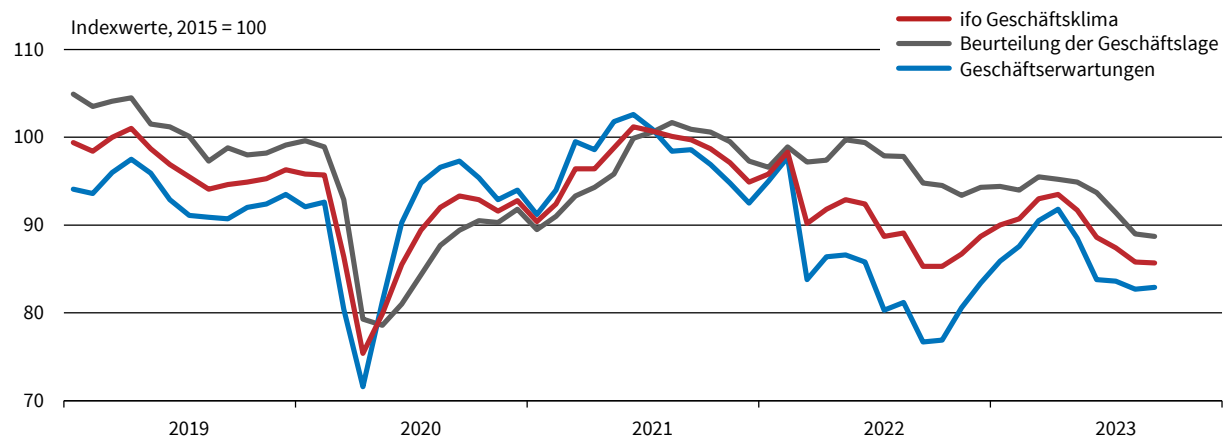
Im *Handel* ist der Index gestiegen. Dies war auf weniger pessimistische Erwartungen zurückzuführen. Die Händler waren jedoch weniger zufrieden mit den laufenden Geschäften.

Im *Bauhauptgewerbe* ist der Geschäftsklimaindikator auf den niedrigsten Wert seit Januar 2009 gefallen. Die Unternehmen beurteilten ihre aktuelle Geschäftslage nochmals schlechter. Der Ausblick auf die kommenden Monate bleibt äußerst pessimistisch.

Clemens Fuest
Präsident des ifo Instituts

ifo Geschäftsklima Deutschland^a

Saisonbereinigt



^a Verarbeitendes Gewerbe, Dienstleistungssektor, Handel und Bauhauptgewerbe.

Quelle: ifo Konjunkturumfragen, September 2023.

© ifo Institut

ifo Geschäftsklima Deutschland (Indexwerte, 2015 = 100, saisonbereinigt)

Monat/Jahr	09/22	10/22	11/22	12/22	01/23	02/23	03/23	04/23	05/23	06/23	07/23	08/23	09/23
Klima	85,3	85,3	86,7	88,7	90,0	90,7	93,0	93,5	91,7	88,6	87,4	85,8	85,7
Lage	94,8	94,5	93,4	94,3	94,4	94,0	95,5	95,2	94,9	93,7	91,4	89,0	88,7
Erwartungen	76,7	76,9	80,6	83,4	85,9	87,6	90,5	91,8	88,5	83,8	83,6	82,7	82,9

Quelle: ifo Konjunkturumfragen, September 2023.

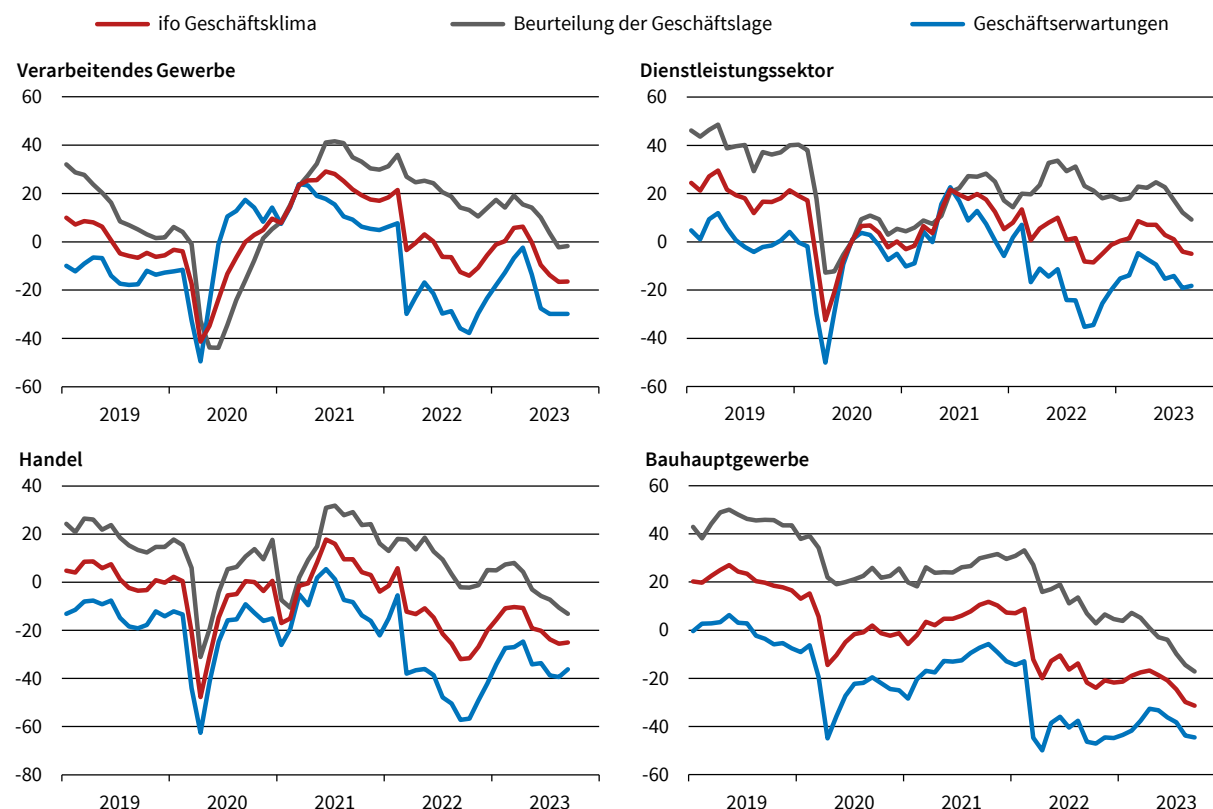
© ifo Institut

Lange Zeitreihen im Excel-Format können über <https://www.ifo.de/umfragen/zeitreihen> abgerufen werden.

¹ Saisonbereinigt korrigiert

ifo Geschäftsklima, Geschäftslage und -erwartungen nach Wirtschaftsbereichen

Salden, saisonbereinigt



Quelle: ifo Konjunkturumfragen, September 2023.

© ifo Institut

ifo Geschäftsklima Deutschland nach Wirtschaftsbereichen (Salden, saisonbereinigt)

Monat/Jahr	09/22	10/22	11/22	12/22	01/23	02/23	03/23	04/23	05/23	06/23	07/23	08/23	09/23
Deutschland	-13,6	-13,6	-10,4	-6,2	-3,2	-1,7	3,2	4,3	0,3	-6,2	-9,0	-12,5	-12,6
Verarbeitendes Gewerbe	-12,5	-14,0	-10,7	-5,6	-1,1	0,3	5,8	6,3	-0,2	-9,6	-13,8	-16,6	-16,4
Dienstleistungssektor	-8,2	-8,6	-5,0	-1,3	0,4	1,4	8,6	7,1	7,0	2,8	1,0	-4,1	-5,0
Handel	-31,9	-31,6	-26,8	-20,0	-15,5	-10,8	-10,3	-10,7	-19,2	-20,2	-23,7	-25,6	-25,0
Bauhauptgewerbe	-21,7	-23,9	-20,8	-21,8	-21,4	-18,9	-17,5	-16,7	-18,7	-20,8	-24,6	-29,8	-31,3

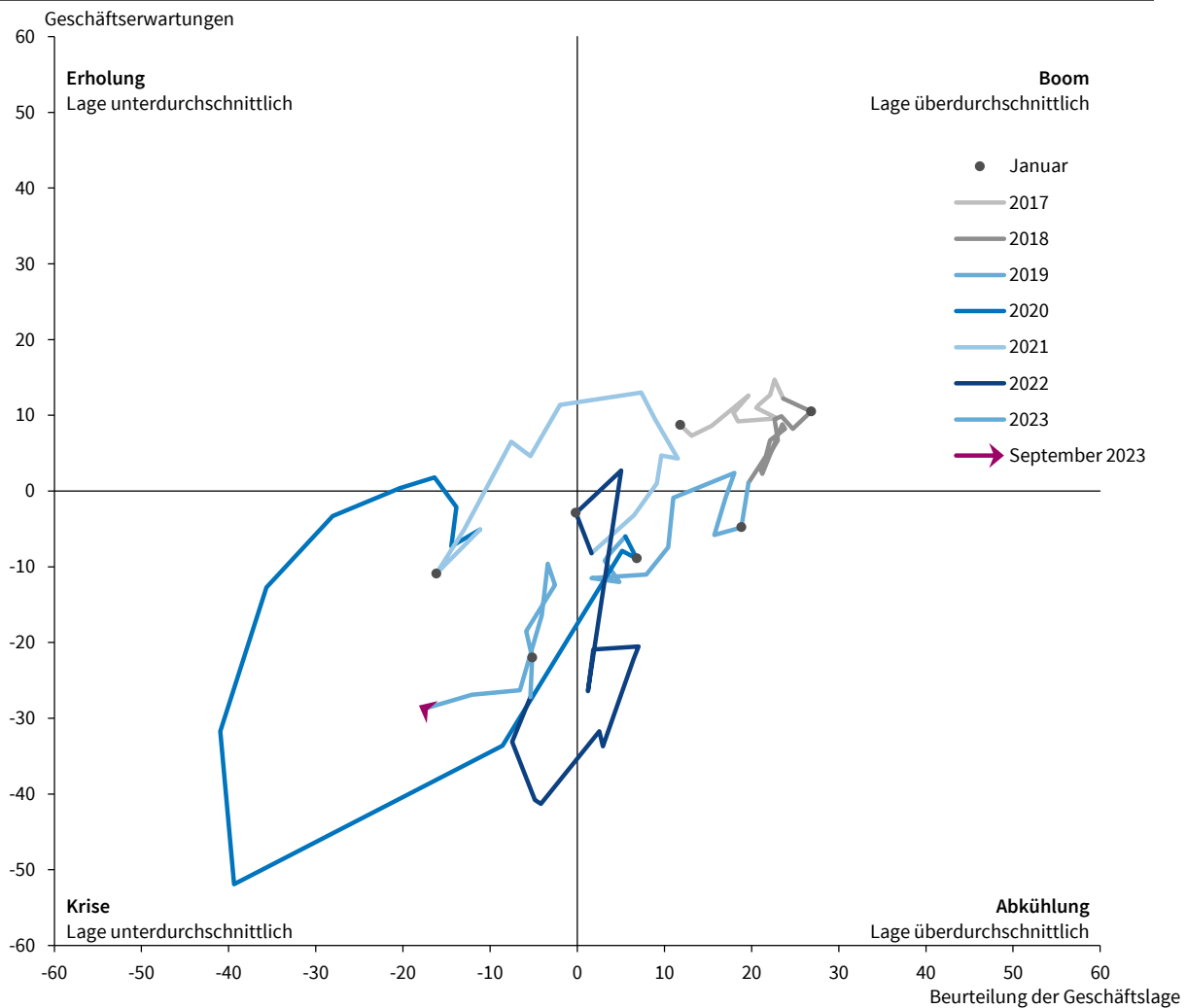
Quelle: ifo Konjunkturumfragen, September 2023.

© ifo Institut

Das ifo Geschäftsklima basiert auf ca. 9.000 monatlichen Meldungen von Unternehmen des Verarbeitenden Gewerbes, des Dienstleistungssektors, des Handels und des Bauhauptgewerbes. Die Unternehmen werden gebeten, ihre gegenwärtige **Geschäftslage** zu beurteilen und ihre **Erwartungen** für die nächsten sechs Monate mitzuteilen. Sie können ihre Lage mit "gut", "befriedigend" oder "schlecht" und ihre Geschäftserwartungen für die nächsten sechs Monaten als "günstiger", "gleich bleibend" oder "ungünstiger" kennzeichnen. Der **Saldowert** der gegenwärtigen Geschäftslage ist die Differenz der Prozentanteile der Antworten "gut" und "schlecht", der Saldowert der Erwartungen ist die Differenz der Prozentanteile der Antworten "günstiger" und "ungünstiger". Das **Geschäftsklima** ist ein transformierter Mittelwert aus den Salden der Geschäftslage und der Erwartungen. Zur Berechnung der **Indexwerte** werden die transformierten Salden jeweils auf den Durchschnitt des Jahres 2015 normiert.

ifo Konjunkturuhr Deutschland^a

Um ihren Mittelwert bereinigte Salden, saisonbereinigt

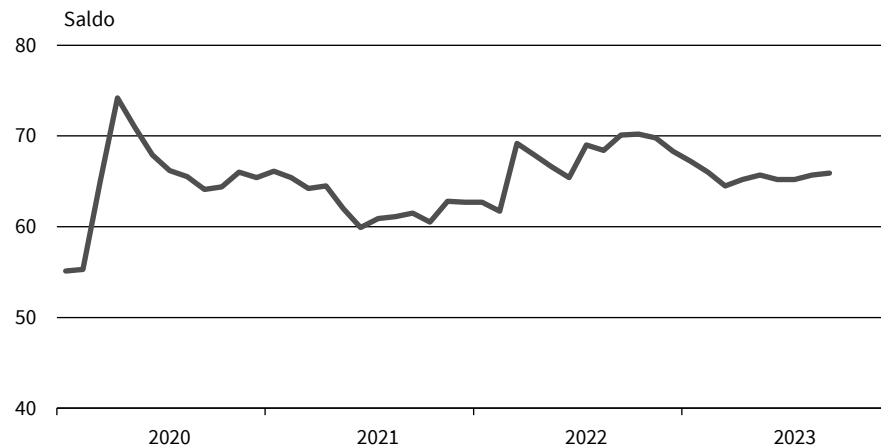


^a Verarbeitendes Gewerbe, Dienstleistungssektor, Handel und Bauhauptgewerbe.
 Quelle: ifo Konjunkturumfragen, September 2023.

Die ifo Konjunkturuhr zeigt in einem Vier-Quadrantenschema den zyklischen Zusammenhang von Geschäftslage und Geschäftserwartungen. In diesem Diagramm durchläuft die Konjunktur – visualisiert als Lage-Erwartungs-Graph – die Quadranten mit den Bezeichnungen Erholung, Boom, Abkühlung und Krise, sofern der Erwartungsindikator dem Geschäftslageindikator hinlänglich vauseilt. Sind die Urteile der befragten Unternehmen zur Geschäftslage und zu den Geschäftserwartungen per saldo unterdurchschnittlich, so ist der Lage-Erwartungs-Graph im "Krisen-Quadranten". Gelangt der Erwartungsindikator über seinen Mittelwert (bei sich verbessernder, aber per saldo noch unterdurchschnittlicher Geschäftslage), so ist der Graph im "Erholungs-Quadranten". Sind Geschäftslage und Geschäftserwartungen beide per saldo überdurchschnittlich, so ist der Graph im "Boom-Quadranten". Fällt der Erwartungsindikator unter seinen Mittelwert (bei sich verschlechternder, aber per saldo noch überdurchschnittlicher Geschäftslage), so befindet sich der Graph im "Abkühlungs-Quadranten".

ifo Geschäftsunsicherheit Deutschland^a

Ursprungswerte



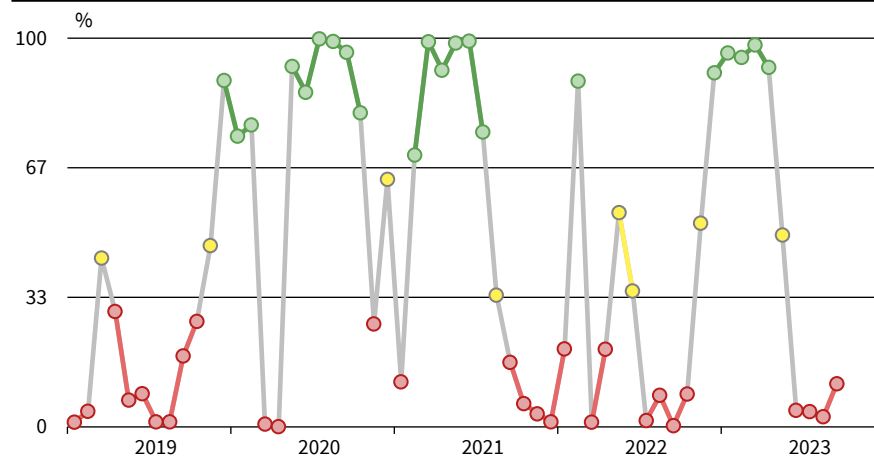
^a Verarbeitendes Gewerbe, Dienstleistungssektor, Handel und Bauhauptgewerbe.
 Quelle: ifo Konjunkturumfragen, September 2023.

© ifo Institut

Die ifo Geschäftsunsicherheit misst, wie schwer es Manager*innen fällt, die Entwicklung der Geschäftslage ihres Unternehmens in den nächsten sechs Monaten vorherzusagen. Das Maß berechnet sich auf Basis der gewichteten Anteile der Unternehmen, die auf die Antwortoptionen "leicht", "eher leicht", "eher schwer" und "schwer" einer entsprechenden Frage in der ifo Konjunkturumfrage entfallen. Dazu werden die Antwortkategorien in eine numerische Skala mit gleichen Abständen übersetzt. Die ifo Geschäftsunsicherheit kann rein rechnerisch zwischen 0 und 100 liegen. Höhere Werte zeigen dabei eine höhere Unsicherheit an: Die zukünftige Geschäftslage ist schwieriger vorherzusagen.

ifo Konjunkturampel Deutschland

Monatliche Wahrscheinlichkeit für eine expansive Wirtschaftsentwicklung^a



^a Grün = hoch, gelb = mittel, rot = niedrig. Berechnet auf Basis der monatlichen Änderungen des ifo Geschäftsklimaindex Deutschland.

Quelle: ifo Konjunkturumfragen, September 2023.

© ifo Institut

Die monatliche Veränderung des ifo Geschäftsklimaindex Deutschland kann durch ein Markov-Switching Modell in Wahrscheinlichkeiten für die beiden konjunkturellen Regime Expansion bzw. Kontraktion umgesetzt werden. Die ifo Konjunkturampel zeigt die monatlichen Regimewahrscheinlichkeiten für die Phase Expansion. Grüne Ampelwerte signalisieren Wahrscheinlichkeiten von größer als zwei Drittel, was auf eine Expansion deutet. Rote Ampelwerte stehen hingegen für Wahrscheinlichkeiten von unter einem Drittel, was auf Kontraktion hindeutet. Bei gelben Ampelwerten, die Wahrscheinlichkeiten zwischen einem Drittel und zwei Dritteln signalisieren, wird von einer Situation hoher Unsicherheit über das Konjunkturregime ausgegangen, und es erfolgt keine konjunkturelle Klassifizierung.